

CUTFIX PRO**Weidmüller Interface GmbH & Co. KG**

Klingenbergstraße 26

D-32758 Detmold

Germany

www.weidmueller.com



- Különálló huzalok automatikus méretre vágásához
- Nagy ismétlési pontosság a precíz DC-szervohajtásnak köszönhetően
- Interfész az automatikus vágó IBM-kompatibilis számítógéppel történő vezérléséhez

Általános rendelési adatok

Változat	Automata gépek, Vágógép
Rendelési szám	2797190000
Típus	CUTFIX PRO
GTIN (EAN)	4064675213192
Qty.	1 Darab

Műszaki adatok

Tanúsítványok

Jóváhagyások



ROHS

Megfelel

Méretek és tömegek

Mélység	250 mm	Mélység (coll)	9.8425 inch
Magasság	250 mm	Magasság (coll)	9.8425 inch
Szélesség	300 mm	Szélesség (coll)	11.811 inch
Nettó tömeg	11000 g		

Termékek környezetvédelmi megfelelése

RoHS megfelelési állapot	Megfelel, kivétellel
RoHS alóli kivétel (ha van/ismert ilyen)	6c, 7a, 7cl
REACH SVHC	Lead 7439-92-1
SCIP	d2df479e-2b79-4e98-adc7-b03577df98ae

Automatikus vágás

Korrigált terhelés	0.1 kW	Nagyság előzetes kiválasztása, max.	Beszabályozható alkatrész mennyiség kódja
Hajtás	elektromos	Billentyűzet	Touch display
Kijelző	LCD kijelző	Hossz előzetes kiválasztása, max.	999999 mm
Hossz előzetes kiválasztása, min.	10 mm	Szoftver	IBM-kompatibilis PC-vel történő adatcseréhez
Nyílás (max. átmérő)	8 mm külső átmérőig	Elektromos csatlakozás	100 - 240 V AC / 50/60 Hz
Flexible/solid individual conductors	max. 10 mm ² / max. 2.5 mm ²		

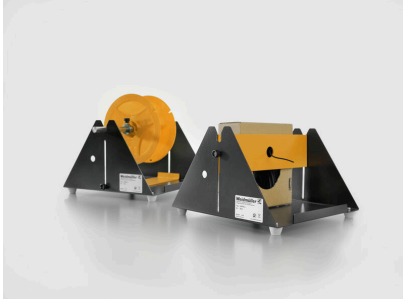
Besorolások

ETIM 8.0	EC002778	ETIM 9.0	EC002778
ETIM 10.0	EC002778	ECLASS 14.0	17-13-01-01
ECLASS 15.0	17-13-01-01		

CUTFIX PRO

Weidmüller Interface GmbH & Co. KG
Klingenbergstraße 26
D-32758 Detmold
Germany

www.weidmueller.com

Tartozékok**Tartozékok/cserealkatrészek**

- Különálló huzalok automatikus méretre vágásához
- Nagy ismétlési pontosság a precíz DC-szervohajtásnak köszönhetően
- Interfész az automatikus vágó IBM-kompatibilis számítógéppel történő vezérléséhez

Általános rendelési adatok

Típus	AIMESA V CUTFIX	Változat
Rendelési szám	9054740000	Tartozékok, Pótalkatrész
GTIN (EAN)	4032248104512	
Qty.	1 ST	