

IE-PCB-SPM-P-90-THR

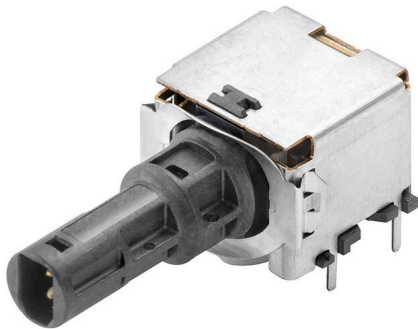
Weidmüller Interface GmbH & Co. KG

Klingenbergstraße 26

D-32758 Detmold

Germany

www.weidmueller.com



Egyérpáras Ethernet PCB-aljzatok

Az egyérpáras Ethernet egy olyan technológia, amely az adatok és a tápellátás továbbításához mindössze egyetlen pár vezetékot használ.

Eredményként az SPE lesz a kívánt hálózat terepszinten és azon túl is.

Az egyérpáras ETHERNET előnyei:

- **Konzisztens:** Az egyérpáras Ethernet segítségével uniformizálható az Ethernet-alapú kommunikáció az érzékelőktől a felhőig
- **Időtálló:** kulcsfontosságú technológia az Industry 4.0 és IoT területén
- **Flexibilis:** az akár 1000 m hatótávolság és az akár 1 Gbps átviteli sebesség lehetővé teszi az alkalmazások közötti használatot
- **Innovatív:** könnyebb, kisebb helyigény és egyszerűbb felszerelés

Általános rendelési adatok

Változat	Beépített dugók, M8 PCB betét, Forrasztott csatlakozás, IP67 házzal, THT/THR-forrasztott csatlakozással, 90°, Pólusszám: 2, Tape
Rendelési szám	2795100000
Típus	IE-PCB-SPM-P-90-THR
GTIN (EAN)	4064675 119159
Qty.	100 Darab
Csomagolás	Tape
Szállítás állapota	Ez a termék már nem kapható.
Utolsó rendelési dátum	2026-06-30T00:00:00+02:00

IE-PCB-SPM-P-90-THR

Weidmüller Interface GmbH & Co. KG
Klingenbergstraße 26
D-32758 Detmold
Germany

www.weidmueller.com

Műszaki adatok

Tanúsítványok

ROHS	Megfelel
------	----------

Méretek és tömegek

Mélység	31.6 mm	Mélység (coll)	1.2441 inch
Magasság	14.5 mm	Magasság (coll)	0.5709 inch
Szélesség	15.2 mm	Szélesség (coll)	0.5984 inch
Nettó tömeg	8.14 g		

Hőmérsékletek

Tárolási hőmérséklet	Üzemi hőmérséklet	-40 °C...85 °C
Telepítési hőmérséklet		

Termékek környezetvédelmi megfelelése

RoHS megfelelési állapot	Megfelel, kivétel nélkül
REACH SVHC	Nincs 0,1 tömeg% feletti SVHC

Electrical properties

Átütési szilárdság, érintkező / árnyékolás	2250 V DC	Átütési szilárdság, érintkező / érintkező	1000 V DC
Szigetelési ellenállás	≥ 500 MΩ	Névleges feszültség	72 V
Névleges áram	4 A		

Standards

Csatlakozó, standard	IEC 63171-5
----------------------	-------------

Anyagjellemzők

Szigetelőanyag	LCP	Szín	ezüst, fekete
Színskála (hasonló)	RAL 7001, RAL 9011	Szigetelési ellenállás	≥ 500 MΩ
Moisture Level (MSL)	1	UL 94 éghetőségi osztály	V-0
Érintkező anyaga	Rézötvözet	Érintkező felület	Ni/Au
Üzemi hőmérséklet, min.	-40 °C	Üzemi hőmérséklet, max.	85 °C

Csomagolás

Csomagolás	Tape	VPE hosszúság	392.00 mm
VPE szélesség	350.00 mm	VPE magasság	75.00 mm

Rendszerspecifikációk

Pólusszám	2	Felszerelés NYÁK-ra	THT/THR-forrasztott csatlakozással
Árnyékolás	Igen	Oldalsó kivezetés, jellemzők	Rápatintható peremes aljzat
Átviteli sebesség	10/100/1000 MBit/s	Csatlakozás típusa	Forrasztott csatlakozás
Kategória	T1-B	Termékcsalád	Ipari Ethernet
Védelmi osztály	IP67 házzal	Dugaszolási ciklusok	≥ 100
Kimenő könyök	90°	Teljesítménykategória	T1-B 10/100/1000 MBit/s
Forrasztási eljárás	Reflow forrasztás, Kézi forrasztás, Hullámforrasztás	Forrasztótüske méretei	Nyolcszögletű

Műszaki adatok**Fontos megjegyzés**

Megjegyzések

Besorolások

ETIM 8.0	EC002637	ETIM 9.0	EC002637
ETIM 10.0	EC002637	ECLASS 14.0	27-46-02-01
ECLASS 15.0	27-46-02-01		

