**Általános rendelési adatok**

Változat	Átvezető sorkapocs, PUSH IN, 2.5, 800, 24, kék
Rendelési szám	2791110000
Típus	B2T 2.5 BL
GTIN (EAN)	4064675070306
Qty.	50 Darab
Szállítás állapota	Ez a termék már nem kapható.
Utolsó rendelési dátum	2025-12-31T00:00:00+01:00
Alternatív termék	B2T 2.5N BL
Helyi gyártmány	csak Kínában kapható

Műszaki adatok

Tanúsítványok

Jóváhagyások



ROHS	Megfelel
UL File Number Search	UL weboldal
Tanúsítvány száma (cURus)	E60693

Általános rendelési adatok

Helyi gyártmány csak Kínában kapható

Méreték és tömegek

Mélység	49.55 mm	Mélység (coll)	1.9508 inch
Magasság	72.7 mm	Magasság (coll)	2.8622 inch
Szélesség	5 mm	Szélesség (coll)	0.1968 inch
Nettó tömeg	10.93 g		

Hőmérsékletek

Folyamatos üzemi hőmérséklet., min. -50 °C Folyamatos üzemi hőmérséklet., max. 120 °C

Termékek környezetvédelmi megfelelése

RoHS megfelelési állapot	Megfelel, kivétel nélkül
REACH SVHC	Nincs 0,1 tömeg% feletti SVHC

Anyag adatok

Alapanyag	PA 66/6	Szín	kék
A működési elemek színe	narancssárga	UL 94 éghetőségi osztály	V-0

Rendszer specifikációk

Véglap szükséges	Igen	Potenciálok száma	2
Szintek száma	2	Rögzítési pontok száma szintenként	2
Tartósín	TS 35	N funkció	Nem
PE működés	Nem	PEN funkció	Nem

Kiegészítő műszaki adatok

Felpattintható	Nem	Rögzítés típusa	Felpattintható
Felszerelés típusa	TS 35		

Névleges adatok

Névleges keresztmetszet	2.5 mm ²	Névleges feszültség	800 V
Névleges áram	24 A	Fajlagos ellenállás az IEC 60947-7-x szerint	1.33 mΩ
Névleges lökőfeszültség	8 kV	Túlfeszültség kategória	III
Szennyezés súlyossága	3		

Műszaki adatok

Rögzíthető vezetékek (kiegészítő csatlakozás)

Csatlakozás típusa, kiegészítő csatlakozás	PUSH IN
--	---------

Rögzíthető vezetékek (névleges csatlakozás)

Mérőeszköz, IEC 60947-1	A3	Vezeték csatlakozási keresztmetszet AWG, max.	AWG 12
Csatlakozási irány	felső	Csupaszolási hossz	10 mm
Csatlakozás típusa 2	PUSH IN	Csatlakozás típusa	PUSH IN
Csatlakozások száma	4	Rögzítési tartomány, névleges csatlakozás, max.	2.5 mm ²
Rögzítési tartomány, névleges csatlakozás, min.	0.2 mm ²	Kés mérete	0,6 x 3,5 mm
Vezeték csatlakozási keresztmetszet AWG, min.	AWG 24	Vezeték csatlakozási keresztmetszet, finomsodratú, érvéghüvelyekkel és műanyag gallérokkal DIN 46228/4, névleges csatlakozás, max.	2.5 mm ²
Keresztmetszet csatlakoztatott vezetékhez, finomsodratú, érvéghüvelyekkel és műanyag gallérokkal DIN 46228/4, névleges csatlakozás, min.	0.2 mm ²	Vezeték csatlakozási keresztmetszet, finomsodratú, érvéghüvelyekkel DIN 46228/1, névleges csatlakozás, max.	2.5 mm ²
Vezeték csatlakozás keresztmetszet, finomsodratú, érvéghüvelyekkel DIN 46228/1, névleges csatlakozás, min.	0.2 mm ²	Vezeték csatlakozási keresztmetszet, finomsodratú, max.	2.5 mm ²
Vezeték csatlakozási keresztmetszet, finomsodratú, min.	0.2 mm ²	Vezeték csatlakozási keresztmetszet, többes, névleges csatlakozás, max.	2.5 mm ²
Vezeték csatlakozási keresztmetszet, többes, névleges csatlakozás, min.	0.2 mm ²	Vezetékcsatlakozás keresztmetszete, tömör ér, max. névleges csatlakozás	2.5 mm ²
Vezetékcsatlakozás keresztmetszete, tömör ér, min. névleges csatlakozás	0.2 mm ²	Finomsodratú, min. (névleges csatlakozás)	0.2 mm ²

UL névleges adatok

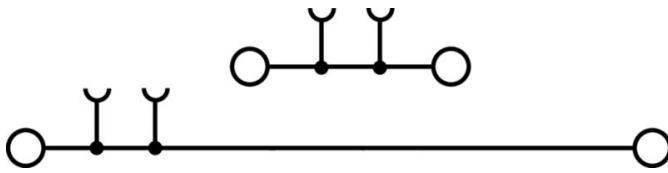
Tanúsítvány száma (cURus)	E60693
---------------------------	--------

Általános

Vezeték csatlakozási keresztmetszet AWG, max.	AWG 12	Vezeték csatlakozási keresztmetszet AWG, min.	AWG 24
Tartósín	TS 35		

Besorolások

ETIM 8.0	EC000897	ETIM 9.0	EC000897
ETIM 10.0	EC000897	ECLASS 14.0	27-25-01-02
ECLASS 15.0	27-25-01-02		



Tartozékok

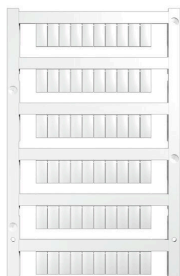
Tartozékok

Általános rendelési adatok

Típus	BEP 2T 2.5	Változat
Rendelési szám	2791160000	B gyártási sorozat, Véglap
GTIN (EAN)	4064675070351	
Qty.	50 ST	
Típus	BEP 2T 2.5 BL	Változat
Rendelési szám	2791170000	B gyártási sorozat, Véglap
GTIN (EAN)	4064675070368	
Qty.	50 ST	
Típus	BCC 2.5/2	Változat
Rendelési szám	2791180000	Keresztösszekötő (kapocs), Dugaszolt, narancssárga, 24 A, Pólusszám: 2, Raszter mm-ben (P): 5.00, Szigetelt: Igen, Szélesség: 8.5 mm
GTIN (EAN)	4064675070375	
Qty.	100 ST	
Típus	BCC 2.5/3	Változat
Rendelési szám	2791190000	Keresztösszekötő (kapocs), Dugaszolt, narancssárga, 24 A, Pólusszám: 3, Raszter mm-ben (P): 5.00, Szigetelt: Igen, Szélesség: 13.5 mm
GTIN (EAN)	4064675070382	
Qty.	50 ST	
Típus	BCC 2.5/4	Változat
Rendelési szám	2791200000	Keresztösszekötő (kapocs), Dugaszolt, narancssárga, 24 A, Pólusszám: 4, Raszter mm-ben (P): 5.00, Szigetelt: Igen, Szélesség: 18.5 mm
GTIN (EAN)	4064675070399	
Qty.	50 ST	
Típus	BCC 2.5/10	Változat
Rendelési szám	2791210000	Keresztösszekötő (kapocs), Dugaszolt, narancssárga, 24 A, Pólusszám: 10, Raszter mm-ben (P): 5.00, Szigetelt: Igen, Szélesség: 48.5 mm
GTIN (EAN)	4064675070405	
Qty.	10 ST	
Típus	SAKEW 35	Változat
Rendelési szám	1129450000	Vég- és elválasztó lemezek kapocsokhoz, szürke, Magasság: 50 mm, Szélesség: 8.5 mm, V-0, PA 66/6
GTIN (EAN)	4032248970612	
Qty.	50 ST	

Tartozékok

Üres



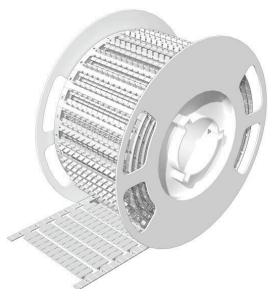
A MultiFit a Weidmüller más gyártmányú sorkapcsokhoz használható jelölőrendszere. A Weidmüller Dekafixhez hasonlóan a MultiFit család jelölői is átalakítás nélkül használhatók a szabványos nyomtatási rendszerekben. Javasoljuk, hogy a MultiFit első használata előtt az alkalmazott sorkapcsokon a mintajelölőkkel végezzen próbát.

- Egy jelölő, különböző gyártmányú sorkapcsokhoz használható.
 - Használatra kész jelölők standard nyomtatással
 - Jelölők PrintJet CONNECT nyomtatóval vagy Plotterrel történő nyomtatáshoz
 - Egyedileg nyomtatott jelölők a felhasználó CAE adatai vagy specifikációi alapján
 - Egy jelölőrendszer minden alkalmazáshoz
- Egyedi nyomtatáshoz: Kérjük, küldje el az M-Print PRO vagy M-Print PRO Online (telepítés nélkül) jelölőszoftverünk fájlját a címkézési előírásokkal.

Általános rendelési adatok

Típus	MF 10/5 MC NE WS	Változat
Rendelési szám	1677160000	MultiFit, Sorkapocs jelölő, 10 x 5 mm, Raszter mm-ben (P): 5.00
GTIN (EAN)	4008190475505	Phoenix, Wieland, Legrand, Telemecanique, Entrelec, fehér
Qty.	600 ST	

BLM



Általános rendelési adatok

Típus	BLM 10/5 BTB	Változat
Rendelési szám	2857780000	Sorkapocs jelölő, 10 x 5 mm, Raszter mm-ben (P): 5.00 fehér
GTIN (EAN)	4064675539339	
Qty.	2184 ST	