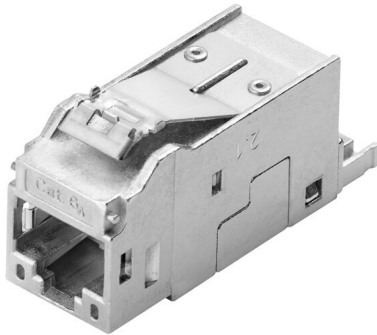


IE-KEY-RJ45/IDC-1

Weidmüller Interface GmbH & Co. KG
Klingenbergstraße 26
D-32758 Detmold
Germany

www.weidmueller.com



IE dugaszolható csatlakozó, IP20, réz és üvegszálás optikai kábelekhöz

Általános rendelési adatok

Változat	Aljzatbetét, Cat.6A / Class EA (ISO/IEC 11801 2010), IP20
Rendelési szám	2782300000
Típus	IE-KEY-RJ45/IDC-1
GTIN (EAN)	4064675057895
Qty.	1 Darab

IE-KEY-RJ45/IDC-1

Weidmüller Interface GmbH & Co. KG
Klingenbergstraße 26
D-32758 Detmold
Germany

www.weidmueller.com

Technical data

Tanúsítványok

ROHS Megfelel

Méretek és tömegek

Magasság	23.4 mm	Magasság (coll)	0.9213 inch
Szélesség	14.7 mm	Szélesség (coll)	0.5787 inch
Falvastagság, min.	1.45 mm	Falvastagság, max.	1.55 mm
Nettó tömeg	22 g		

Hőmérséklet

Üzemi hőmérséklet -40 °C...70 °C

Termékek környezetvédelmi megfelelése

RoHS megfelelési állapot Megfelel
REACH SVHC Nincs 0,1 tömeg% feletti SVHC

Általános adatok

1. csatlakozás	RJ45	2. csatlakozás	IDC
Vezetékezés	TIA-568A, TIA-568B, PROFINET	Ház fő anyaga	Cink présöntvény
Szigetelés keresztmetszete, max.	1.8 mm	Kategória	Cat.6A / Class EA (ISO/IEC 11801 2010)
Érintkező felület	Arany a nikkeltől felett	Csatlakozási átmérő, tömör	0.41...0.64 mm
Vezetékcsatlakozási keresztmetszet, tömör (AWG)	AWG 26...AWG 22	Conductor connection cross-section, solid	0.13...0.32 mm ²
Csatlakozási átmérő, flexibilis	0.48...0.76 mm	Vezetékcsatlakozási keresztmetszet, flexibilis (AWG)	AWG 26...AWG 22
Árnyékolás	360°; árnyékolás-érintkező	Védelmi osztály	IP20
Behelyező erő	20 N	Dugaszolási ciklusok	750

Villamos tulajdonságok

Átmeneti ellenállás ≤ 20 mΩ
Szigetelési ellenállás 500 MΩ
Átütési szilárdság, érintkező / érintkező ≥ 1000 V DC
PoE / PoE+ IEEE 802.3at szerint

Általános szabványok

Csatlakozó, standard IEC 60603-7-51

Besorolások

ETIM 8.0	EC001121	ETIM 9.0	EC001121
ETIM 10.0	EC001121	ECLASS 14.0	27-44-03-90
ECLASS 15.0	27-44-03-90		

IE-KEY-RJ45/IDC-1

Weidmüller Interface GmbH & Co. KG
Klingenbergstraße 26
D-32758 Detmold
Germany

Drawings

www.weidmueller.com

Méretrajz

