

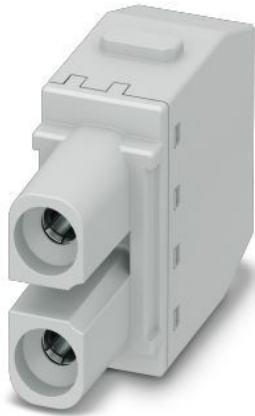
**HDC MHX 2 FP****Weidmüller Interface GmbH & Co. KG**

Klingenbergstraße 26

D-32758 Detmold

Germany

www.weidmueller.com

**Flexible**

The four module sizes make for individual plug solutions that save a huge amount of space. The smaller pitch translates into an optimised design too.

**Általános rendelési adatok**

|                |                                                                                                            |
|----------------|------------------------------------------------------------------------------------------------------------|
| Változat       | Áramellátás modul, 690 V, 40 A, Pólusszám: 2, PUSH IN aktuátorral, Hüvely, Dugaszhelyek szükséges száma: 1 |
| Rendelési szám | <a href="#">2772830000</a>                                                                                 |
| Típus          | HDC MHX 2 FP                                                                                               |
| GTIN (EAN)     | 4064675036265                                                                                              |
| Qty.           | 1 Darab                                                                                                    |

## Műszaki adatok

## Tanúsítványok

Jóváhagyások



|                           |                             |
|---------------------------|-----------------------------|
| ROHS                      | Megfelel                    |
| UL File Number Search     | <a href="#">UL weboldal</a> |
| Tanúsítvány száma (cURus) | E310075                     |

## Méreték és tömegek

|             |          |                  |             |
|-------------|----------|------------------|-------------|
| Mélység     | 34 mm    | Mélység (coll)   | 1.3386 inch |
| Magasság    | 40.75 mm | Magasság (coll)  | 1.6043 inch |
| Szélesség   | 14.5 mm  | Szélesség (coll) | 0.5709 inch |
| Nettó tömeg | 21.12 g  |                  |             |

## Hőmérsékletek

Hőmérsékleti határérték -40 °C ... 125 °C

## Termékek környezetvédelmi megfelelése

|                          |                               |
|--------------------------|-------------------------------|
| RoHS megfelelési állapot | Megfelel, kivétel nélkül      |
| REACH SVHC               | Nincs 0,1 tömeg% feletti SVHC |

## PE csatlakozási adatok

|                       |                                       |
|-----------------------|---------------------------------------|
| Csatlakozás típusa PE | Csavaros csatlakozás<br>modulkerettel |
|-----------------------|---------------------------------------|

## Verzió

|                                          |                    |                              |                     |
|------------------------------------------|--------------------|------------------------------|---------------------|
| Csupaszolási hossz, névleges csatlakozás | 8 mm               | Csatlakozás típusa           | PUSH IN aktuátorral |
| Vezeték-keresztmetszet, max.             | 10 mm <sup>2</sup> | Vezeték-keresztmetszet, min. | 1.5 mm <sup>2</sup> |

## Általános adatok

|                                        |          |                                    |              |
|----------------------------------------|----------|------------------------------------|--------------|
| Pólusszám                              | 2        | UL 94 éghetőségi osztály           | V-0          |
| Szigetelési ellenállás                 | 1012 Ω   | Dugaszolási ciklusok               | ≥ 500        |
| Típus                                  | Hüvely   | Túlfeszültség kategória            | III          |
| Szennyezés súlyossága                  | 3        | Alapanyag                          | Polikarbonát |
| Sorozat                                | ModuPlug | Névleges feszültség (DIN EN 61984) | 690 V        |
| Névleges lökőfeszültség (DIN EN 61984) | 8 kV     | Névleges áram (DIN EN 61984)       | 40 A         |
| Dugaszhelyek szükséges száma           | 1        |                                    |              |

## Besorolások

|             |             |             |             |
|-------------|-------------|-------------|-------------|
| ETIM 8.0    | EC000438    | ETIM 9.0    | EC000438    |
| ETIM 10.0   | EC000438    | ECLASS 14.0 | 27-44-02-17 |
| ECLASS 15.0 | 27-44-02-17 |             |             |

