

SF-DT 4.5/21 MC NE BL

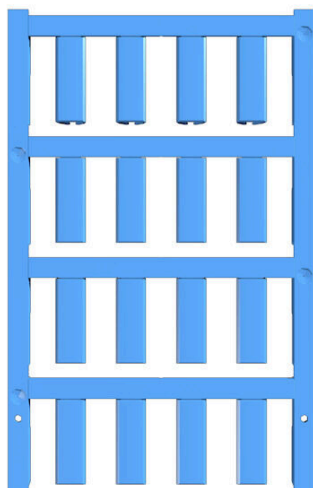
Weidmüller Interface GmbH & Co. KG

Klingenbergstraße 26

D-32758 Detmold

Germany

www.weidmueller.com



Támogatjuk az élelmiszeriparban dolgozó ügyfeinket az észlelhető jelölő megoldásokkal, hogy teljesítsük a HACCP elv keretében a magas szintű követelményeket. A fém-töltésnek köszönhetően az érzékelhető MultiCard-jainkat fém- és röntgen-érzékelőkkel megbízhatóan lehet azonosítani. Ez minimálisra csökkenti a gyártás szennyeződésének kockázatát. A legmagasabb biztonságot a termék fontos tulajdonságai biztosítják, mint például a korrózióállóság vagy az UV sugárzás miatti öregedéssel szembeni nagyobb ellenállás a beltéri területeken és a melegben. Ezeket a tulajdonságokat rendszeresen próbázzuk és megerősítjük saját akkreditált laboratóriumunkban. Nem alkalmas közvetlen élelmiszerrel való érintkezésre.

- Fém- és röntgenes detektorral érzékelhető
- A kék színről vizuálisan felismerhető
- Korrózióálló fémszűrő
- Tiszta és ellenálló nyomtatási kép
- Különböző változatokban, a jelölési követelmények széles körét kielégítően áll rendelkezésre

Általános rendelési adatok

Változat	SlimFix, Vezeték és kábeljelölők, 4.1 - 5.5 mm, 21 x 7.4 mm, kék
Rendelési szám	2772440000
Típus	SF-DT 4.5/21 MC NE BL
GTIN (EAN)	4064675034643
Qty.	96 Darab

SF-DT 4.5/21 MC NE BL

Weidmüller Interface GmbH & Co. KG
Klingenbergstraße 26
D-32758 Detmold
Germany

www.weidmueller.com

Műszaki adatok

Tanúsítványok

ROHS	Megfelel
------	----------

Méretek és tömegek

Mélység	6.5 mm	Mélység (coll)	0.2559 inch
Magasság	21 mm	Magasság (coll)	0.8268 inch
Szélesség	7.4 mm	Szélesség (coll)	0.2913 inch
Nettó tömeg	0.8 g		

Hőmérséklet

Üzemi hőmérsékleti tartomány	-40...100 °C
------------------------------	--------------

Termékek környezetvédelmi megfelelése

RoHS megfelelési állapot	Megfelel, kivétel nélkül
REACH SVHC	Nincs 0,1 tömeg% feletti SVHC
Termék karbonlábnyoma	Bölcsőtől a kapuig 0.011 kg CO2 eq.

Általános adatok

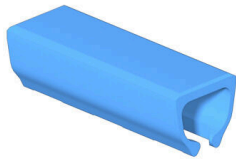
Nyomtatás típusa	üres	
Szélesség	7.4 mm	
UL 94 éghetőségi osztály	HB	
Üzemi hőmérsékleti tartomány, max.	100 °C	
Üzemi hőmérsékleti tartomány, min.	-40 °C	
Szín	kék	
Halogén	Nem	
Alapanyag	Polietilén	
Jelölők száma kombinációként	Tápellátás formája	MultiCard
Címkemező mérete	21 x 7.4 mm	
kompatibilis nyomtató	PRINTJET CONNECT	
Jelölők száma kombinációként	1 MultiCard = Conductor and cable markers	
Üzemi hőmérsékleti tartomány	-40...100 °C	

Vezeték és kábeljelölők

Halogén	Nem	Vezeték-keresztmetszet, max.	6 mm ²
Vezeték-keresztmetszet, min.	4 mm ²	Vezeték külső átmérő, max.	5.5 mm
Vezeték külső átmérő, min.	4.1 mm	Vezeték külső átm.	4.1 - 5.5 mm
Csatlakoztatott vezeték keresztmetszete	4 - 6 mm ²		

Besorolások

ETIM 8.0	EC001530	ETIM 9.0	EC001530
ETIM 10.0	EC001530	ECLASS 14.0	27-28-11-02
ECLASS 15.0	27-28-11-02		



Tartozékok

Szerelési segédeszközök



A SlimFix vezeték- és kábeljelölő, helytakarékos kialakítással. A jelölőket a vezeték beszerelése után is fel lehet helyezni. Halogénmentes anyagból készülnek és a V0/V2 éghetőségi osztálynak felelnek meg. A SlimFix elismert és elfogadott jelölőtípus a közlekedési alkalmazásokban. Az SF eszköz egyszerű szerelést tesz lehetővé, még nagyon kis jelölők esetén is.

Előnyök:

- Halogénmentes anyag
- V0/V2 éghetőségi osztály
- Elismert és elfogadott jelölőtípus a közlekedési stb. alkalmazásokban
- Ha a vezeték-keresztmetszet 16,0 mm²-nél nagyobb, akkor kábelkötegelővel kell rögzíteni.
- A gyakorlatban már bizonyított MultiCard formátumú jelölők

Általános rendelési adatok

Típus	SF-TOOL 4-5	Változat
Rendelési szám	1782980000	Vezetékjelölők, Szerelési segédlet - SlimFix
GTIN (EAN)	4032248180042	
Qty.	10 ST	
Típus	SF-TOOL 00-6	Változat
Rendelési szám	1950820000	Vezetékjelölők, Szerelési segédlet - SlimFix
GTIN (EAN)	4032248629473	
Qty.	10 ST	