

## SF-DT 4/21 MC NE BL

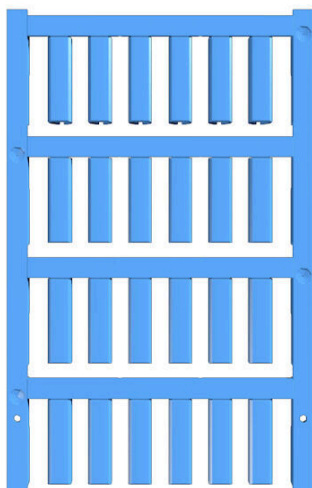
Weidmüller Interface GmbH &amp; Co. KG

Klingenbergstraße 26

D-32758 Detmold

Germany

www.weidmueller.com



Támogatjuk az élelmiszeriparban dolgozó ügyfeleinket az észlelhető jelölő megoldásokkal, hogy teljesítsük a HACCP elv keretében a magas szintű követelményeket. A fém-töltésnek köszönhetően az érzékelhető MultiCard-jainkat fém- és röntgen-érzékelőkkel megbízhatóan lehet azonosítani. Ez minimálisra csökkenti a gyártás szennyeződésének kockázatát. A legmagasabb biztonságot a termék fontos tulajdonságai biztosítják, mint például a korrózióállóság vagy az UV sugárzás miatti öregedéssel szembeni nagyobb ellenállás a beltéri területeken és a melegben. Ezeket a tulajdonságokat rendszeresen próbázzuk és megerősítjük saját akkreditált laboratóriumunkban. Nem alkalmas közvetlen élelmiszerrel való érintkezésre.

- Fém- és röntgenes detektorral érzékelhető
- A kék színről vizuálisan felismerhető
- Korrózióálló fémszűrő
- Tiszta és ellenálló nyomtatási kép
- Különböző változatokban, a jelölési követelmények széles körét kielégítően áll rendelkezésre

## Általános rendelési adatok

Változat	SlimFix, Vezeték és kábeljelölők, 3.8 - 6 mm, 21 x 5.7 mm, kék
Rendelési szám	<a href="#">2772430000</a>
Típus	SF-DT 4/21 MC NE BL
GTIN (EAN)	4064675034629
Qty.	192 Darab

## SF-DT 4/21 MC NE BL

Weidmüller Interface GmbH & Co. KG  
Klingenbergstraße 26  
D-32758 Detmold  
Germany

www.weidmueller.com

## Műszaki adatok

## Tanúsítványok

ROHS	Megfelel
------	----------

## Méretek és tömegek

Mélység	6.2 mm	Mélység (coll)	0.2441 inch
Magasság	21 mm	Magasság (coll)	0.8268 inch
Szélesség	5.7 mm	Szélesség (coll)	0.2244 inch
Nettó tömeg	0.63 g		

## Hőmérséklet

Üzemi hőmérsékleti tartomány	-40...100 °C
------------------------------	--------------

## Termékek környezetvédelmi megfelelése

RoHS megfelelési állapot	Megfelel, kivétel nélkül
REACH SVHC	Nincs 0,1 tömeg% feletti SVHC
Termék karbonlábnyoma	Bölcsőtől a kapuig 0.009 kg CO2 eq.

## Általános adatok

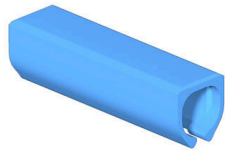
Nyomtatás típusa	üres	
Szélesség	5.7 mm	
UL 94 éghetőségi osztály	HB	
Üzemi hőmérsékleti tartomány, max.	100 °C	
Üzemi hőmérsékleti tartomány, min.	-40 °C	
Szín	kék	
Halogén	Nem	
Alapanyag	Polietilén	
Jelölők száma kombinációként	Tápellátás formája	MultiCard
Címkemező mérete	21 x 5.7 mm	
kompatibilis nyomtató	<a href="#">PRINTJET CONNECT</a>	
Jelölők száma kombinációként	1 MultiCard = Conductor and cable markers	
Üzemi hőmérsékleti tartomány	-40...100 °C	

## Vezeték és kábeljelölők

Halogén	Nem	Vezeték-keresztmetszet, max.	4 mm <sup>2</sup>
Vezeték-keresztmetszet, min.	2.5 mm <sup>2</sup>	Vezeték külső átmérő, max.	6 mm
Vezeték külső átmérő, min.	3.8 mm	Vezeték külső átm.	3.8 - 6 mm
Csatlakoztatott vezeték keresztmetszete	2.5 - 4 mm <sup>2</sup>		

## Besorolások

ETIM 8.0	EC001530	ETIM 9.0	EC001530
ETIM 10.0	EC001530	ECLASS 14.0	27-28-11-02
ECLASS 15.0	27-28-11-02		



## Tartozékok

## Szerelési segédeszközök



A SlimFix vezeték- és kábeljelölő, helytakarékos kialakítással. A jelölőket a vezeték beszerelése után is fel lehet helyezni. Halogénmentes anyagból készülnek és a V0/V2 éghetőségi osztálynak felelnek meg. A SlimFix elismert és elfogadott jelölőtípus a közlekedési alkalmazásokban. Az SF eszköz egyszerű szerelést tesz lehetővé, még nagyon kis jelölők esetén is.

Előnyök:

- Halogénmentes anyag
- V0/V2 éghetőségi osztály
- Elismert és elfogadott jelölőtípus a közlekedési stb. alkalmazásokban
- Ha a vezeték-keresztmetszet 16,0 mm<sup>2</sup>-nél nagyobb, akkor kábelkötegelővel kell rögzíteni.
- A gyakorlatban már bizonyított MultiCard formátumú jelölők

## Általános rendelési adatok

Típus	SF-TOOL 4-5	Változat
Rendelési szám	<a href="#">1782980000</a>	Vezetékjelölők, Szerelési segédlet - SlimFix
GTIN (EAN)	4032248180042	
Qty.	10 ST	
Típus	SF-TOOL 00-6	Változat
Rendelési szám	<a href="#">1950820000</a>	Vezetékjelölők, Szerelési segédlet - SlimFix
GTIN (EAN)	4032248629473	
Qty.	10 ST	