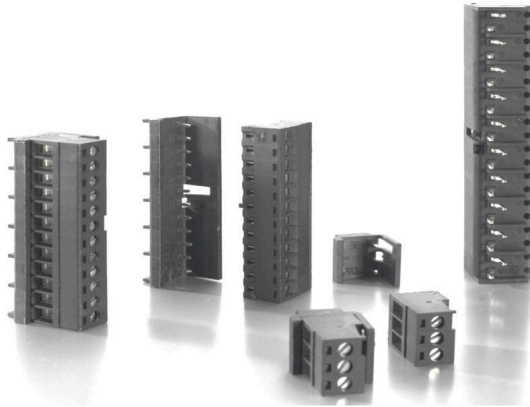


SET BSCZ/SSC 4.00/06/90/3.2 SN BK SO

Weidmüller Interface GmbH & Co. KG
Klingenbergstraße 26
D-32758 Detmold
Germany

www.weidmueller.com

**Általános rendelési adatok**

Rendelési szám	2761000000
Típus	SET BSCZ/SSC 4.00/06/90/3.2 SN BK SO
GTIN (EAN)	4064675028154
Qty.	70 Darab
Csomagolás	Doboz

SET BSCZ/SSC 4.00/06/90/3.2 SN BK SO

Weidmüller Interface GmbH & Co. KG
Klingenbergstraße 26
D-32758 Detmold
Germany

www.weidmueller.com

Műszaki adatok

Tanúsítványok

Jóváhagyások



ROHS	Megfelel
UL File Number Search	UL weboldal
Tanúsítvány száma (cURus)	E60693

Méreték és tömegek

Mélység	15.7 mm	Mélység (coll)	0.6181 inch
Magasság	25.2 mm	Magasság (coll)	0.9921 inch
Szélesség	25.03 mm	Szélesség (coll)	0.9854 inch
Nettó tömeg	11.61 g		

Termékek környezetvédelmi megfelelése

RoHS megfelelési állapot	Megfelel, kivétellel
RoHS alóli kivétel (ha van/ismert ilyen)	6c
REACH SVHC	Lead 7439-92-1
SCIP	18d33292-e933-40ac-8dbe-4904ce2c4ae7

Anyagjellemzők

Szigetelőanyag	PA	Szín	fekete
Színskála (hasonló)	RAL 9011	Moisture Level (MSL)	
UL 94 éghetőségi osztály	V-0	Érintkező anyaga	Cu-ötvény
Érintkező felület	ónozott	Üzemi hőmérséklet, min.	-50 °C
Üzemi hőmérséklet, max.	120 °C		

Névleges adatok IEC szerint

Névleges áram, maximális pólusszám (Tu=20 °C)	13.5 A	Névleges áram, min. pólusszám (Tu=40 °C)	16.5 A
Névleges feszültség a II/2 túlfeszültség osztályhoz / szennyezés mértékéhez	600 V	Névleges feszültség a III/2 túlfeszültség osztályhoz / szennyezés mértékéhez	300 V
Névleges lökfeszültség a II/2 túlfeszültség osztályhoz / szennyezés mértékéhez	4000 V	Névleges lökfeszültség a III/2 túlfeszültség osztályhoz / szennyezés mértékéhez	4000 V

Csomagolás

Csomagolás	Doboz	VPE hosszúság	502.00 mm
VPE szélesség	389.00 mm	VPE magasság	220.00 mm

UL 1059 névleges adatok

Intézet (cURus)	CURUS	Tanúsítvány száma (cURus)	E60693
Hivatkozás a tanúsítási értékekre	A megadott adatok maximális értékek - lásd a tanúsítványt.		

Fontos megjegyzés

Megjegyzések

Műszaki adatok**Besorolások**

ETIM 8.0	EC002643	ETIM 9.0	EC002643
ETIM 10.0	EC002643	ECLASS 14.0	27-46-01-01
ECLASS 15.0	27-46-01-01		