

**HDC MHX 3/4 FC**

**Weidmüller Interface GmbH & Co. KG**  
Klingenbergstraße 26  
D-32758 Detmold  
Germany

www.weidmueller.com

**Flexible**

The four module sizes make for individual plug solutions that save a huge amount of space. The smaller pitch translates into an optimised design too.

**Általános rendelési adatok**

|                |  |
|----------------|--|
| Változat       | Áramellátás modul, 500 V, 40 A, Pólusszám: 7, Krimpelhető csatlakozás, Hüvely, Dugaszhelyek szükséges száma: 1 |
| Rendelési szám | <a href="#">2748370000</a>   |
| Típus          | HDC MHX 3/4 FC   |
| GTIN (EAN)     | 4050118891010  |
| Qty.           | 5 Darab  |

## HDC MHX 3/4 FC

Weidmüller Interface GmbH & Co. KG  
Klingenbergstraße 26  
D-32758 Detmold  
Germany

www.weidmueller.com

## Műszaki adatok

## Tanúsítványok

Jóváhagyások



|                           |                             |
|---------------------------|-----------------------------|
| ROHS                      | Megfelel                    |
| UL File Number Search     | <a href="#">UL weboldal</a> |
| Tanúsítvány száma (UR)    | E92202                      |
| Tanúsítvány száma (cURus) | E310075                     |

## Méreték és tömegek

|             |         |                  |             |
|-------------|---------|------------------|-------------|
| Mélység     | 34 mm   | Mélység (coll)   | 1.3386 inch |
| Magasság    | 39.1 mm | Magasság (coll)  | 1.5394 inch |
| Szélesség   | 34.2 mm | Szélesség (coll) | 1.3465 inch |
| Nettó tömeg | 9.2 g   |                  |             |

## Hőmérsékletek

Hőmérsékleti határérték -40 °C ... 125 °C

## Termékek környezetvédelmi megfelelősége

|                          |                               |
|--------------------------|-------------------------------|
| RoHS megfelelési állapot | Megfelel, kivétel nélkül      |
| REACH SVHC               | Nincs 0,1 tömeg% feletti SVHC |

## PE csatlakozási adatok

|                       |                                    |
|-----------------------|------------------------------------|
| Csatlakozás típusa PE | Csavaros csatlakozás modulkerettel |
|-----------------------|------------------------------------|

## Verzió

|                              |                         |                              |                   |
|------------------------------|-------------------------|------------------------------|-------------------|
| Csatlakozás típusa           | Krimpelhető csatlakozás | Vezeték-keresztmetszet, max. | 6 mm <sup>2</sup> |
| Vezeték-keresztmetszet, min. | 1.5 mm <sup>2</sup>     |                              |                   |

## Általános adatok

|                                       |              |                                       |          |
|---------------------------------------|--------------|---------------------------------------|----------|
| Pólusszám                             | 7            | UL 94 éghetőségi osztály              | V-0      |
| Dugaszolási ciklusok                  | ≥ 500        | Típus                                 | Hüvely   |
| Túlfeszültség kategória               | III          | Szennyezés súlyossága                 | 3        |
| Alapanyag                             | Polikarbonát | Sorozat                               | ModuPlug |
| Névleges feszültség (DIN EN 61984)    | 500 V        | Névleges feszültség az UL/CSA szerint | 600 V    |
| Névleges lökfeszültség (DIN EN 61984) | 8 kV         | Névleges áram (DIN EN 61984)          | 40 A     |
| Dugaszhelyek szükséges száma          | 1            |                                       |          |

## Jelérintkező

|  |                         |  |                      |
|--|-------------------------|--|----------------------|
| Csatlakozás típusa, jel                    | Krimpelhető csatlakozás | Pólusszám, jel                                   | 4                    |
| Rögzítési tartomány, jelérintkező, max.    | 2.5 mm <sup>2</sup>     | Rögzítési tartomány, jelérintkező, min.          | 0.14 mm <sup>2</sup> |
| Csupaszolási hossz, jel                    | 8 mm                    | Névleges feszültség (DIN EN 61984), jelérintkező | 500 V                |
| Névleges lökfeszültség (DIN EN 61984), jel | 8 kV                    | Névleges áram (DIN EN 61984), jel                | 10 A                 |

## HDC MHX 3/4 FC

**Weidmüller Interface GmbH & Co. KG**  
 Klingenbergstraße 26  
 D-32758 Detmold  
 Germany

[www.weidmueller.com](http://www.weidmueller.com)

## Műszaki adatok

## Tápérintkező

|  |                              |                     |  |
|--|------------------------------|---------------------|--|
| Csatlakozás típusa, tápérintkező                     | Krimpelhető csatlakozás      |                     |  |
| Pólusszám, teljesítmény-érintkező                    | 3                            |                     |  |
| Csupaszolási hossz, teljesítmény-érintkező           | 9 mm                         |                     |  |
| Rögzítési tartomány, tápérintkező, max.              | 6 mm <sup>2</sup>            |                     |  |
| Rögzítési tartomány, tápérintkező, min.              | 1.5 mm <sup>2</sup>          |                     |  |
| Névleges feszültség (DIN EN 61984), tápérintkező     | 500 V                        |                     |  |
| Névleges lökőfeszültség (DIN EN 61984), tápérintkező | 8 kV                         |                     |  |
| Névleges áram (DIN EN 61984), táp                    | 40 A                         |                     |  |
| Meghúzási nyomaték, max. a vezetékátmérő szerint     | Vezeték-keresztmetszet, min. | 1.5 mm <sup>2</sup> |  |
|  | Vezeték-keresztmetszet, max. | 6 mm <sup>2</sup>   |  |

## Besorolások

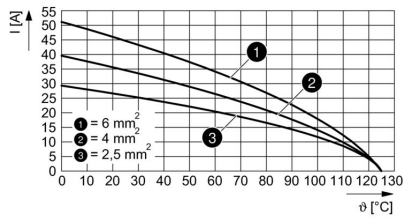
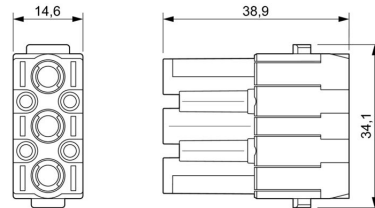
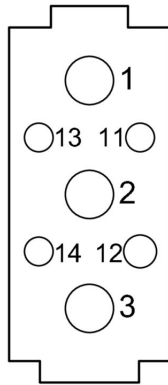
|             |             |             |             |
|-------------|-------------|-------------|-------------|
| ETIM 8.0    | EC000438    | ETIM 9.0    | EC000438    |
| ETIM 10.0   | EC000438    | ECLASS 14.0 | 27-44-02-17 |
| ECLASS 15.0 | 27-44-02-17 |             |             |

HDC MHX 3/4 FC

Weidmüller Interface GmbH & Co. KG  
Klingenbergstraße 26  
D-32758 Detmold  
Germany

Rajzok

www.weidmueller.com



## HDC MHX 3/4 FC

**Weidmüller Interface GmbH & Co. KG**  
Klingenbergstraße 26  
D-32758 Detmold  
Germany

www.weidmueller.com

## Tartozékok

## Krimpelhető érintkezők, HX



A krimp (sajtott) csatlakozások olyan elektronikai és mechanikai kötést biztosítanak a vezeték és az érintkező között, ami egyszerre biztonságos és megbízható. Az optimális krimp-csatlakozás gázzáró és korrózióálló.

## Általános rendelési adatok

|                |                            |  |
|----------------|----------------------------|--|
| Típus          | HDC C HX BM1.5AG           | Változat   |
| Rendelési szám | <a href="#">1002950000</a> | Ipari nehézcsatlakozók, Krimpelhető érintkező, MixMate, Hüvely, Vezeték-keresztmetszet, max.: 1.5, fordított, Rézötvözet   |
| GTIN (EAN)     | 4032248697236              |  |
| Qty.           | 25 ST                      |  |
| Típus          | HDC C HX BM2.5AG           | Változat   |
| Rendelési szám | <a href="#">1002960000</a> | Ipari nehézcsatlakozók, Krimpelhető érintkező, MixMate, Hüvely, Vezeték-keresztmetszet, max.: 2.5, fordított, Rézötvözet   |
| GTIN (EAN)     | 4032248697243              |  |
| Qty.           | 25 ST                      |  |
| Típus          | HDC C HX BM4.0AG           | Változat   |
| Rendelési szám | <a href="#">1002970000</a> | Ipari nehézcsatlakozók, Krimpelhető érintkező, HQ, MixMate, Hüvely, Vezeték-keresztmetszet, max.: 4, fordított, Rézötvözet |
| GTIN (EAN)     | 4032248697250              |  |
| Qty.           | 25 ST                      |  |
| Típus          | HDC C HX BM6.0AG           | Változat   |
| Rendelési szám | <a href="#">1002980000</a> | Ipari nehézcsatlakozók, Krimpelhető érintkező, MixMate, Hüvely, Vezeték-keresztmetszet, max.: 6, fordított, Rézötvözet     |
| GTIN (EAN)     | 4032248697267              |  |
| Qty.           | 25 ST                      |  |

## Krimpelhető érintkezők, HD



A krimp (sajtott) csatlakozások olyan elektronikai és mechanikai kötést biztosítanak a vezeték és az érintkező között, ami egyszerre biztonságos és megbízható. Az optimális krimp-csatlakozás gázzáró és korrózióálló.

## Általános rendelési adatok

|                |                            |  |
|----------------|----------------------------|--|
| Típus          | HDC-C-HD-BM0.14-0.37AG     | Változat   |
| Rendelési szám | <a href="#">1651570000</a> | Ipari nehézcsatlakozók, Krimpelhető érintkező, HD, HDD, HQ, MixMate, Hüvely, Vezeték-keresztmetszet, max.: 0.37, fordított, Rézötvözet |
| GTIN (EAN)     | 4008190400248              |  |
| Qty.           | 100 ST                     |  |

## HDC MHX 3/4 FC

Weidmüller Interface GmbH &amp; Co. KG

Klingenbergstraße 26

D-32758 Detmold

Germany

www.weidmueller.com

## Tartozékok

|                |                            |  |
|----------------|----------------------------|--|
| Típus          | HDC-C-HD-BM0.14-0.37AU     | Változat   |
| Rendelési szám | <a href="#">1651670000</a> | Ipari nehézcsatlakozók, Krimpelhető érintkező, HD, HDD, HQ, MixMate, Hüvely, Vezeték-keresztmetszet, max.: 0.37, fordított, Rézötvözet |
| GTIN (EAN)     | 4008190400347              |  |
| Qty.           | 100 ST                     |  |
| Típus          | HDC-C-HD-BM0.5AG           | Változat   |
| Rendelési szám | <a href="#">1651580000</a> | Ipari nehézcsatlakozók, Krimpelhető érintkező, HD, HDD, HQ, MixMate, Hüvely, Vezeték-keresztmetszet, max.: 0.5, fordított, Rézötvözet  |
| GTIN (EAN)     | 4008190400255              |  |
| Qty.           | 100 ST                     |  |
| Típus          | HDC-C-HD-BM0.5AU           | Változat   |
| Rendelési szám | <a href="#">1651680000</a> | Ipari nehézcsatlakozók, Krimpelhető érintkező, HD, HDD, HQ, MixMate, Hüvely, Vezeték-keresztmetszet, max.: 0.5, fordított, Rézötvözet  |
| GTIN (EAN)     | 4008190400354              |  |
| Qty.           | 100 ST                     |  |
| Típus          | HDC-C-HD-BM0.75-1.00AG     | Változat   |
| Rendelési szám | <a href="#">1601760000</a> | Ipari nehézcsatlakozók, Krimpelhető érintkező, HD, HDD, HQ, MixMate, Hüvely, Vezeték-keresztmetszet, max.: 1, fordított, Rézötvözet    |
| GTIN (EAN)     | 4008190158354              |  |
| Qty.           | 100 ST                     |  |
| Típus          | HDC-C-HD-BM0.75-1.00AU     | Változat   |
| Rendelési szám | <a href="#">1651690000</a> | Ipari nehézcsatlakozók, Krimpelhető érintkező, HD, HDD, HQ, MixMate, Hüvely, Vezeték-keresztmetszet, max.: 1, fordított, Rézötvözet    |
| GTIN (EAN)     | 4008190400361              |  |
| Qty.           | 100 ST                     |  |
| Típus          | HDC-C-HD-BM1.5AG           | Változat   |
| Rendelési szám | <a href="#">1651600000</a> | Ipari nehézcsatlakozók, Krimpelhető érintkező, HD, HDD, HQ, MixMate, Hüvely, Vezeték-keresztmetszet, max.: 1.5, fordított, Rézötvözet  |
| GTIN (EAN)     | 4008190400279              |  |
| Qty.           | 100 ST                     |  |
| Típus          | HDC-C-HD-BM1.5AU           | Változat   |
| Rendelési szám | <a href="#">1651700000</a> | Ipari nehézcsatlakozók, Krimpelhető érintkező, HD, HDD, HQ, MixMate, Hüvely, Vezeték-keresztmetszet, max.: 1.5, fordított, Rézötvözet  |
| GTIN (EAN)     | 4008190400378              |  |
| Qty.           | 100 ST                     |  |
| Típus          | HDC-C-HD-BM2.5AG           | Változat   |
| Rendelési szám | <a href="#">1651610000</a> | Ipari nehézcsatlakozók, Krimpelhető érintkező, HD, HDD, HQ, MixMate, Hüvely, Vezeték-keresztmetszet, max.: 2.5, fordított, Rézötvözet  |
| GTIN (EAN)     | 4008190400286              |  |
| Qty.           | 100 ST                     |  |
| Típus          | HDC-C-HD-BM2.5AU           | Változat   |
| Rendelési szám | <a href="#">1651710000</a> | Ipari nehézcsatlakozók, Krimpelhető érintkező, HD, HDD, HQ, MixMate, Hüvely, Vezeték-keresztmetszet, max.: 2.5, fordított, Rézötvözet  |
| GTIN (EAN)     | 4008190400385              |  |
| Qty.           | 100 ST                     |  |

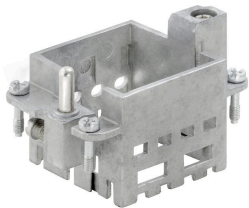
## HDC MHX 3/4 FC

**Weidmüller Interface GmbH & Co. KG**  
 Klingenbergstraße 26  
 D-32758 Detmold  
 Germany

www.weidmueller.com

## Tartozékok

## Standard



## Simple

The innovative sliding frame has two defined lock-in positions for opening and closing. This enables simple and tool-free module assembly.

## Általános rendelési adatok

|                |                            |          |
|----------------|----------------------------|----------|
| Típus          | HDC MF 6B AB               | Változat |
| Rendelési szám | <a href="#">1428920000</a> | Keret    |
| GTIN (EAN)     | 4050118233414              |          |
| Qty.           | 1 ST                       |          |
| Típus          | HDC MF 6B BA               | Változat |
| Rendelési szám | <a href="#">1428940000</a> | Keret    |
| GTIN (EAN)     | 4050118233353              |          |
| Qty.           | 1 ST                       |          |
| Típus          | HDC MF 10B AC              | Változat |
| Rendelési szám | <a href="#">1428960000</a> | Keret    |
| GTIN (EAN)     | 4050118233223              |          |
| Qty.           | 1 ST                       |          |
| Típus          | HDC MF 10B CA              | Változat |
| Rendelési szám | <a href="#">1428980000</a> | Keret    |
| GTIN (EAN)     | 4050118233278              |          |
| Qty.           | 1 ST                       |          |
| Típus          | HDC MF 16B AD              | Változat |
| Rendelési szám | <a href="#">1429010000</a> | Keret    |
| GTIN (EAN)     | 4050118233315              |          |
| Qty.           | 1 ST                       |          |
| Típus          | HDC MF 16B DA              | Változat |
| Rendelési szám | <a href="#">1429030000</a> | Keret    |
| GTIN (EAN)     | 4050118233407              |          |
| Qty.           | 1 ST                       |          |
| Típus          | HDC MF 24B AF              | Változat |
| Rendelési szám | <a href="#">1429050000</a> | Keret    |
| GTIN (EAN)     | 4050118233285              |          |
| Qty.           | 1 ST                       |          |
| Típus          | HDC MF 24B FA              | Változat |
| Rendelési szám | <a href="#">1429070000</a> | Keret    |
| GTIN (EAN)     | 4050118233520              |          |
| Qty.           | 1 ST                       |          |

## HDC MHX 3/4 FC

Weidmüller Interface GmbH & Co. KG  
Klingenbergstraße 26  
D-32758 Detmold  
Germany

www.weidmueller.com

## Ellendarab

## Elektromos modulok



## Flexible

The four module sizes make for individual plug solutions that save a huge amount of space. The smaller pitch translates into an optimised design too.

## Általános rendelési adatok

|                |                            |  |
|----------------|----------------------------|--|
| Típus          | HDC MHX 3/4 MC             | Változat   |
| Rendelési szám | <a href="#">2748360000</a> | Áramellátás modul, 500 V, 40 A, Pólusszám: 7, Krimpelhető csatlakozás, Dugó, Dugaszhelyek szükséges száma: 1 |
| GTIN (EAN)     | 4050118890976              |  |
| Qty.           | 5 ST                       |  |