

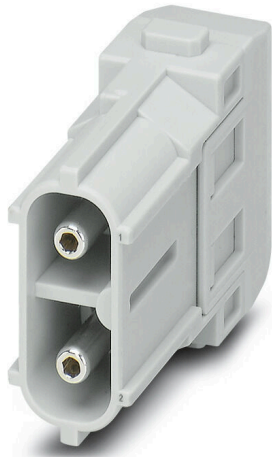
HDC MHX 2 MAS**Weidmüller Interface GmbH & Co. KG**

Klingenbergstraße 26

D-32758 Detmold

Germany

www.weidmueller.com

**Flexible**

The four module sizes make for individual plug solutions that save a huge amount of space. The smaller pitch translates into an optimised design too.

Általános rendelési adatok

| | |
|----------------|---|
| Változat | Áramellátás modul, 690 V, 40 A, Pólusszám: 2, Axiális csavaros csatlakozás, Dugó, Dugaszhelyek szükséges száma: 1 |
| Rendelési szám | 2748320000 |
| Típus | HDC MHX 2 MAS |
| GTIN (EAN) | 4050118891027 |
| Qty. | 2 Darab |

HDC MHX 2 MAS

Weidmüller Interface GmbH & Co. KG

Klingenbergstraße 26

D-32758 Detmold

Germany

www.weidmueller.com

Technical data

Tanúsítványok

Jóváhagyások



| | |
|---------------------------|-----------------------------|
| ROHS | Megfelel |
| UL File Number Search | UL weboldal |
| Tanúsítvány száma (UR) | E92202 |
| Tanúsítvány száma (cURus) | E310075 |

Méreték és tömegek

| | | | |
|-------------|---------|------------------|-------------|
| Mélység | 34 mm | Mélység (coll) | 1.3386 inch |
| Magasság | 34.7 mm | Magasság (coll) | 1.3661 inch |
| Szélesség | 34.2 mm | Szélesség (coll) | 1.3465 inch |
| Nettó tömeg | 26 g | | |

Hőmérsékletek

Hőmérsékleti határérték -40 °C ... 125 °C

Termékek környezetvédelmi megfelelése

| | |
|--|--------------------------------------|
| RoHS megfelelési állapot | Megfelel, kivétellel |
| RoHS alóli kivétel (ha van/ismert ilyen) | 6c |
| REACH SVHC | Lead 7439-92-1 |
| SCIP | fa505316-3e43-4ad0-930c-360dfdbe182a |

PE csatlakozási adatok

| | |
|-----------------------|------------------------------------|
| Csatlakozás típusa PE | Csavaros csatlakozás modulkerettel |
|-----------------------|------------------------------------|

Verzió

| | | | |
|------------------------------|------------------------------|------------------------------|--------------------|
| Csatlakozás típusa | Axiális csavaros csatlakozás | Vezeték-keresztmetszet, max. | 10 mm ² |
| Vezeték-keresztmetszet, min. | 2.5 mm ² | | |

Általános adatok

| | | | |
|---------------------------------------|--------------|---------------------------------------|----------|
| Pólusszám | 2 | UL 94 éghetőségi osztály | V-0 |
| Dugaszolási ciklusok | ≥ 500 | Típus | Dugó |
| Tűlfeszültség kategória | III | Szennyezés súlyossága | 3 |
| Alapanyag | Polikarbonát | Sorozat | ModuPlug |
| Névleges feszültség (DIN EN 61984) | 690 V | Névleges feszültség az UL/CSA szerint | 600 V |
| Névleges lökfeszültség (DIN EN 61984) | 8 kV | Névleges áram (DIN EN 61984) | 40 A |
| Dugaszhelyek szükséges száma | 1 | | |

Tápérintkező

| | |
|---|---------------------|
| Meghúzási nyomaték, tápérintkező, max. | 2 Nm |
| Meghúzási nyomaték, tápérintkező, min. | 1.5 Nm |
| Rögzítési tartomány, tápérintkező, max. | 10 mm ² |
| Rögzítési tartomány, tápérintkező, min. | 2.5 mm ² |

HDC MHX 2 MAS

Weidmüller Interface GmbH & Co. KG

Klingenbergstraße 26

D-32758 Detmold

Germany

www.weidmueller.com

Technical data

| | | |
|--|------------------------------|---------------------|
| Meghúzási nyomaték, max. a vezetékátmérő szerint | Vezeték-keresztmetszet, min. | 2.5 mm ² |
| | Vezeték-keresztmetszet, max. | 4 mm ² |
| | Meghúzási nyomaték, max. | 1.5 Nm |
| | Vezeték-keresztmetszet, min. | 6 mm ² |
| | Vezeték-keresztmetszet, max. | 8 mm ² |
| | Meghúzási nyomaték, max. | 2 Nm |
| Csúszási hossz a kábelátmérő szerint | Kábelátmérő, max. | 4.8 mm |
| | Csúszási hossz | 9.00 mm |
| | Kábelátmérő, max. | 6.5 mm |
| | Csúszási hossz | 11.00 mm |
| Hatlapú dugó | 2 mm | |

Besorolások

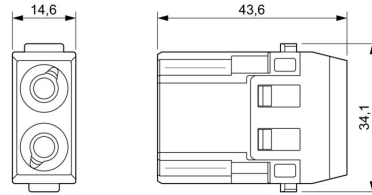
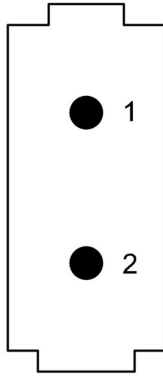
| | | | |
|-------------|-------------|-------------|-------------|
| ETIM 8.0 | EC000438 | ETIM 9.0 | EC000438 |
| ETIM 10.0 | EC000438 | ECLASS 14.0 | 27-44-02-17 |
| ECLASS 15.0 | 27-44-02-17 | | |

HDC MHX 2 MAS

Weidmüller Interface GmbH & Co. KG
Klingenbergstraße 26
D-32758 Detmold
Germany

Drawings

www.weidmueller.com



HDC MHX 2 MAS

Weidmüller Interface GmbH & Co. KG
Klingenbergstraße 26
D-32758 Detmold
Germany

Accessories

www.weidmueller.com

Standard



Általános rendelési adatok

| | | |
|----------------|----------------------------|----------|
| Típus | HDC MF 6B AB | Változat |
| Rendelési szám | 1428920000 | Frame |
| GTIN (EAN) | 4050118233414 | |
| Qty. | 1 ST | |
| Típus | HDC MF 6B BA | Változat |
| Rendelési szám | 1428940000 | Frame |
| GTIN (EAN) | 4050118233353 | |
| Qty. | 1 ST | |
| Típus | HDC MF 10B AC | Változat |
| Rendelési szám | 1428960000 | Frame |
| GTIN (EAN) | 4050118233223 | |
| Qty. | 1 ST | |
| Típus | HDC MF 10B CA | Változat |
| Rendelési szám | 1428980000 | Frame |
| GTIN (EAN) | 4050118233278 | |
| Qty. | 1 ST | |
| Típus | HDC MF 16B AD | Változat |
| Rendelési szám | 1429010000 | Frame |
| GTIN (EAN) | 4050118233315 | |
| Qty. | 1 ST | |
| Típus | HDC MF 16B DA | Változat |
| Rendelési szám | 1429030000 | Frame |
| GTIN (EAN) | 4050118233407 | |
| Qty. | 1 ST | |
| Típus | HDC MF 24B AF | Változat |
| Rendelési szám | 1429050000 | Frame |
| GTIN (EAN) | 4050118233285 | |
| Qty. | 1 ST | |
| Típus | HDC MF 24B FA | Változat |
| Rendelési szám | 1429070000 | Frame |
| GTIN (EAN) | 4050118233520 | |
| Qty. | 1 ST | |

HDC MHX 2 MAS

Weidmüller Interface GmbH & Co. KG
Klingenbergstraße 26
D-32758 Detmold
Germany

www.weidmueller.com

Accessories

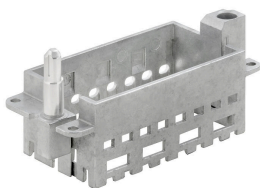
Hosszú vezetősappal



Általános rendelési adatok

| | | | |
|----------------|----------------------------|----------|--|
| Típus | HDC MFGL 10B AC | Változat | |
| Rendelési szám | 2736990000 | Frame | |
| GTIN (EAN) | 4050118823042 | | |
| Qty. | 1 ST | | |
| Típus | HDC MFGL 6B AB | Változat | |
| Rendelési szám | 2736970000 | Frame | |
| GTIN (EAN) | 4050118823035 | | |
| Qty. | 1 ST | | |
| Típus | HDC MFGL 24B FA | Változat | |
| Rendelési szám | 2737040000 | Frame | |
| GTIN (EAN) | 4050118823097 | | |
| Qty. | 1 ST | | |

Rövid vezetősappal



Általános rendelési adatok

| | | | |
|----------------|----------------------------|----------|--|
| Típus | HDC MFGS 16B DA | Változat | |
| Rendelési szám | 2736940000 | Frame | |
| GTIN (EAN) | 4050118823004 | | |
| Qty. | 1 ST | | |
| Típus | HDC MFGS 24B AF | Változat | |
| Rendelési szám | 2736950000 | Frame | |
| GTIN (EAN) | 4050118823011 | | |
| Qty. | 1 ST | | |

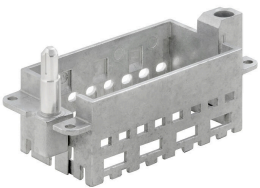
HDC MHX 2 MAS

Weidmüller Interface GmbH & Co. KG
Klingenbergstraße 26
D-32758 Detmold
Germany

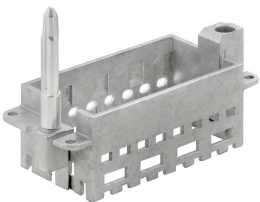
www.weidmueller.com

Accessories**Hosszú vezetősappal****Általános rendelési adatok**

| | | | |
|----------------|----------------------------|----------|--|
| Típus | HDC MFGL 16B DA | Változat | |
| Rendelési szám | 2737020000 | Frame | |
| GTIN (EAN) | 4050118823073 | | |
| Qty. | 1 ST | | |

Rövid vezetősappal**Általános rendelési adatok**

| | | | |
|----------------|----------------------------|----------|--|
| Típus | HDC MFGL 16B DA | Változat | |
| Rendelési szám | 2736930000 | Frame | |
| GTIN (EAN) | 4050118822298 | | |
| Qty. | 1 ST | | |

Hosszú vezetősappal

HDC MHX 2 MAS

Weidmüller Interface GmbH & Co. KG
Klingenbergstraße 26
D-32758 Detmold
Germany

www.weidmueller.com

Accessories

Általános rendelési adatok

| | | |
|----------------|----------------------------|----------|
| Típus | HDC MFGL 16B AD | Változat |
| Rendelési szám | 2737010000 | Frame |
| GTIN (EAN) | 4050118823066 | |
| Qty. | 1 ST | |

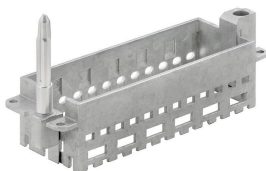
Rövid vezetősappal



Általános rendelési adatok

| | | |
|----------------|----------------------------|----------|
| Típus | HDC MFGS 6B AB | Változat |
| Rendelési szám | 2736890000 | Frame |
| GTIN (EAN) | 4050118822250 | |
| Qty. | 1 ST | |
| Típus | HDC MFGS 24B FA | Változat |
| Rendelési szám | 2736960000 | Frame |
| GTIN (EAN) | 4050118823028 | |
| Qty. | 1 ST | |
| Típus | HDC MFGS 10B AC | Változat |
| Rendelési szám | 2736910000 | Frame |
| GTIN (EAN) | 4050118822274 | |
| Qty. | 1 ST | |

Hosszú vezetősappal



HDC MHX 2 MAS

Weidmüller Interface GmbH & Co. KG
Klingenbergstraße 26
D-32758 Detmold
Germany

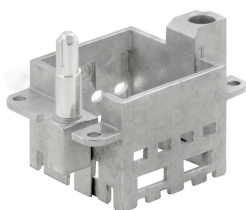
www.weidmueller.com

Accessories

Általános rendelési adatok

| | | |
|----------------|----------------------------|----------|
| Típus | HDC MFGL 24B AF | Változat |
| Rendelési szám | 2737030000 | Frame |
| GTIN (EAN) | 4050118823080 | |
| Qty. | 1 ST | |
| Típus | HDC MFGL 10B CA | Változat |
| Rendelési szám | 2737000000 | Frame |
| GTIN (EAN) | 4050118823059 | |
| Qty. | 1 ST | |

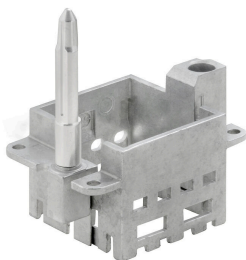
Rövid vezetősappal



Általános rendelési adatok

| | | |
|----------------|----------------------------|----------|
| Típus | HDC MFGS 6B BA | Változat |
| Rendelési szám | 2736900000 | Frame |
| GTIN (EAN) | 4050118822267 | |
| Qty. | 1 ST | |
| Típus | HDC MFGS 10B CA | Változat |
| Rendelési szám | 2736920000 | Frame |
| GTIN (EAN) | 4050118822281 | |
| Qty. | 1 ST | |

Hosszú vezetősappal



HDC MHX 2 MAS

Weidmüller Interface GmbH & Co. KG
Klingenbergstraße 26
D-32758 Detmold
Germany

www.weidmueller.com

Accessories**Általános rendelési adatok**

| | | |
|----------------|----------------------------|----------|
| Típus | HDC MFGL 6B BA | Változat |
| Rendelési szám | 2736980000 | Frame |
| GTIN (EAN) | 4050118822908 | |
| Qty. | 1 ST | |

HDC MHX 2 MAS

Weidmüller Interface GmbH & Co. KG
 Klingenbergstraße 26
 D-32758 Detmold
 Germany

Counterpart

www.weidmueller.com

Elektromos modulok



Flexible

The four module sizes make for individual plug solutions that save a huge amount of space. The smaller pitch translates into an optimised design too.

Általános rendelési adatok

| | | |
|----------------|----------------------------|---|
| Típus | HDC MHX 2 FAS | Változat |
| Rendelési szám | 2748330000 | Áramellátás modul, 690 V, 40 A, Pólusszám: 2, Axiális csavaros csatlakozás, Hüvely, Dugaszhelyek szükséges száma: 1 |
| GTIN (EAN) | 4050118891102 | |
| Qty. | 2 ST | |
| Típus | HDC MHX 2 FC | Változat |
| Rendelési szám | 2748350000 | Áramellátás modul, 830 V, 40 A, Pólusszám: 2, Krimpelhető csatlakozás, Hüvely, Dugaszhelyek szükséges száma: 1 |
| GTIN (EAN) | 4050118890983 | |
| Qty. | 5 ST | |