

FFH S1/20H F1 B RL

Weidmüller Interface GmbH & Co. KG

Klingenbergstraße 26

D-32758 Detmold

Germany

www.weidmueller.com

Product image



OMNIMATE® - Board-to-Board csatlakozók

Kompakt eszközök flexibilis tervezése

Az időtálló érintkező rendszerek használata, valamint a gyártási folyamatok optimalizálása egyre fontosabbá válik a hatékony ipari készülékek kifejlesztésében, különösen az Industry 4.0 területén. OMNIMATE® board-to-board csatlakozók 1,27 mm-es rászterrel rendelkeznek, és maximális rugalmasságot biztosítanak a különböző kialakításoknak köszönhetően.

- Rugalmas eszközkialakítás - Iparilag megfelelő sűrűség rendkívül rugalmas csatlakozásokkal kombinálva (Mezzanine, Mother-to-Daughter, Extender-card, Cable-to-Board)
- Automatizálásra kész - Automatikus összeállításhoz kifejlesztve rendkívül precíz csap egységességgel és SMT-rögzítéssel
- Megbízható érintkező - Akár 500 csatlakoztatási ciklus az iparilag megfelelő aranybevonatnak köszönhetően (PdNi-Au)
- Folyamatkész - Nagy teljesítményű LCP anyag reflow forrasztáshoz
- Méretezhetőség - Különböző magasságok nagy fokú érintkező átfedésekkel különböző megoldásokhoz 12 – 80 pólus között.
- Robusztus miniatürizálás - egyszerű és biztonságos csatlakozás még kedvezőtlen csatlakoztatási feltételek mellett is lehetséges – pl. dőlés vagy hajlítás esetén.

Általános rendelési adatok

Változat	NYÁK dugaszoló csatlakozó, hüvelyes érintkezősor, SMD-forrasztott csatlakozás, Rászter mm-ben (P): 1.27 mm, Pólusszám: 20, 90°, Tape
Rendelési szám	2747450000
Típus	FFH S1/20H F1 B RL
GTIN (EAN)	4064675000457
Qty.	560 Darab
Termékadatok	IEC: / 2.8 A UL: 150 V
Csomagolás	Tape

FFH S1/20H F1 B RL

Weidmüller Interface GmbH & Co. KG

Klingenbergstraße 26

D-32758 Detmold

Germany

www.weidmueller.com

Műszaki adatok

Tanúsítványok

Jóváhagyások



ROHS	Megfelel
UL File Number Search	UL weboldal
Tanúsítvány száma (cURus)	E92202

Méretek és tömegek

Mélység	10.9 mm	Mélység (coll)	0.4291 inch
Magasság	3.7 mm	Magasság (coll)	0.1457 inch
Szélesség	17.78 mm	Szélesség (coll)	0.7 inch
Nettó tömeg	3.41 g		

Termékek környezetvédelmi megfelelése

RoHS megfelelési állapot	Megfelel, kivétel nélkül
REACH SVHC	Nincs 0,1 tömeg% feletti SVHC

Rendszerspecifikációk

Átviteli sebesség	3,125 Gbit/s	Termékcsalád	OMNIMATE Signal - NYÁK-NYÁK között
Csatlakozás típusa	Áramköri lap csatlakozás	Felszerelés NYÁK-ra	SMD-forrasztott csatlakozás
Raszter mm-ben (P)	1.27 mm	Raszter inch-ben (P)	0.050 "
Kimenő könyök	90°	Pólusszám	20
Forrasztótűskék száma pólusonként	1	Egysíkúság:	0.1 mm
Sorok száma	1	Érintkezősorok száma	2
Védelmi osztály	IP20	Térfogati ellenállás	<25 mΩ
Dugaszolási ciklusok	500	Dugaszolási erő/pólus, max.	0.6 N
Húzóerő / pólus, max.	0.6 N		

Anyagjellemzők

Szigetelőanyag	LCP	Szín	fekete
Színskála (hasonló)	RAL 9011	Szigetelőanyag csoport	IIIa
Szigetelési ellenállás	$\geq 10^{10} \Omega$	Moisture Level (MSL)	1
UL 94 éghetőségi osztály	V-0	Érintkező alapanyaga	Rézötvözet
Érintkező anyaga	Cu-ötvözet	Érintkező felület	Arany a nikkal felett
Dugaszolható csatlakozás rétegszerkezete	$\geq 2 \mu\text{m Ni} / \geq 0.4 \mu\text{m PdNi} / \geq 0.05 \mu\text{m Au}$	Tárolási hőmérséklet, min.	-40 °C
Tárolási hőmérséklet, max.	70 °C	Üzemi hőmérséklet, min.	-55 °C
Üzemi hőmérséklet, max.	125 °C		

Névleges adatok IEC szerint

Névleges áram, min. pólusszám (Tu=20 °C)	2.8 A	Kúszóút, min.	0.4 mm
Hézag, min.	0.4 mm		

Csomagolás

Csomagolás	Tape	VPE hosszúság	305.00 mm
VPE szélesség	202.00 mm	VPE magasság	25.00 mm

Műszaki adatok**JUL 1977 névleges adatok**

Hivatkozás a tanúsítási értékekre	A megadott adatok maximális értékek - lásd a tanúsítványt.	Névleges feszültség (UL 1977) (elavult)	150 V
-----------------------------------	--	---	-------

Fontos megjegyzés

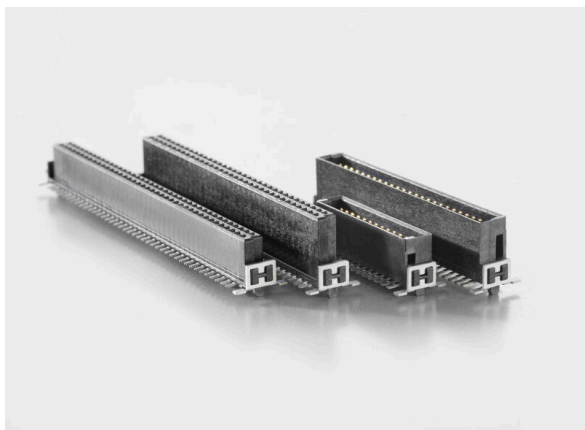
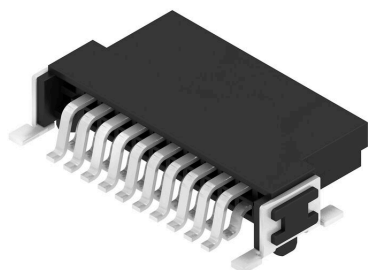
IPC megfelelés	A termékek fejlesztése, gyártása és szállítása a nemzetközileg elismert IPC-A-610 szabvány „megengedhető” kategóriája szerint történt. A termékekkel kapcsolatos további követelményeket kérésre kiértékeljük.
----------------	--

Megjegyzések

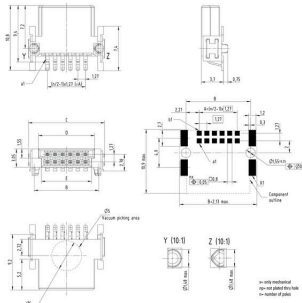
Besorolások

ETIM 8.0	EC002637	ETIM 9.0	EC002637
ETIM 10.0	EC002637	ECLASS 14.0	27-46-02-01
ECLASS 15.0	27-46-02-01		

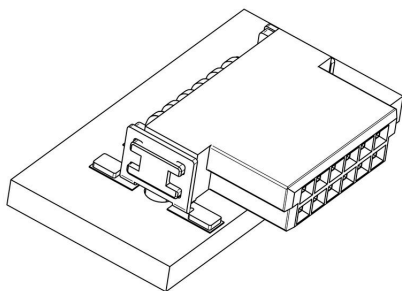
Product image



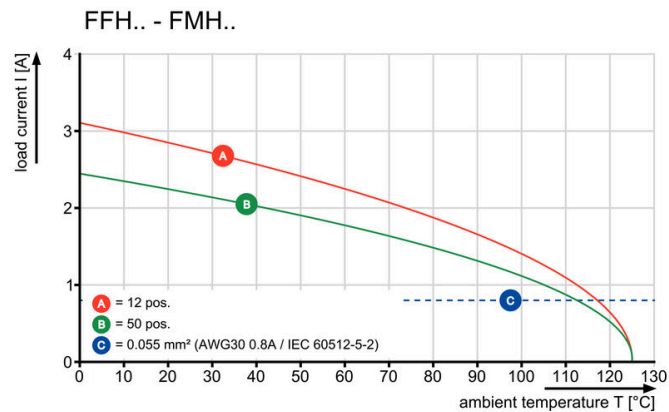
Type	Order no.	No. of poles	A	B	C	D	E
FFH S1/20H F1 B RL	2747430000	12	6.35	19.27	12.7	5.37	8.37
FFH S1/20H F1 B RL	2747440000	16	8.89	19.27	16.24	11.81	10.81
FFH S1/20H F1 B RL	2747450000	20	11.43	19.27	17.78	14.45	13.45
FFH S1/20H F1 B RL	2747460000	25	13.97	19.27	21.29	18.29	17.29
FFH S1/20H F1 B RL	2747470000	32	16.51	22.47	26.4	22.57	21.57
FFH S1/20H F1 B RL	2747480000	40	19.05	26.67	30.48	27.15	26.15
FFH S1/20H F1 B RL	2747490000	50	23.48	34.3	38.63	33.5	32.5
FFH S1/20H F1 B RL	2747500000	60	27.91	42.22	46.29	44.93	43.93
FFH S1/20H F1 B RL	2747510000	80	41.51	53.95	58.69	52.55	51.55



Részletrajz



Visszaszabályozási görbe





Ellendarab

FMH - tűs érintkezősor, áramköri lap csatlakozás



OMNIMATE® - Board-to-Board csatlakozók

Kompakt eszközök flexibilis tervezése

Az időtálló érintkező rendszerek használata, valamint a gyártási folyamatok optimalizálása egyre fontosabbá válik a hatékony ipari készülékek kifejlesztésében, különösen az Industry 4.0 területén. OMNIMATE® board-to-board csatlakozók 1,27 mm-es rászterrel rendelkeznek, és maximális rugalmasságot biztosítanak a különböző kialakításoknak köszönhetően.

- Rugalmas eszköz kialakítás - Iparilag megfelelő sűrűség rendkívül rugalmas csatlakozásokkal kombinálva (Mezzanine, Mother-to-Daughter, Extender-card, Cable-to-Board)
- Automatizálásra kész - Automatikus összeállításhoz kifejlesztve rendkívül precíz csap egységiséggel és SMT-rögzítéssel
- Megbízható érintkező - Akár 500 csatlakoztatási ciklus az iparilag megfelelő aranybevonatnak köszönhetően (PdNi-Au)
- Folyamatkész - Nagy teljesítményű LCP anyag reflow forrasztáshoz
- Méretezhetőség - Különböző magasságok nagy fokú érintkező átfedésekkel különböző megoldásokhoz 12 – 80 pólus között.
- Robusztus miniatürizálás - egyszerű és biztonságos csatlakozás még kedvezőtlen csatlakoztatási feltételek mellett is lehetséges – pl. dőlés vagy hajlítás esetén.

Általános rendelési adatok

Típus	FMH S1/20H F1 B RL	Változat
Rendelési szám	2747180000	NYÁK dugaszoló csatlakozó, tűs érintkezősor, SMD-forrasztott csatlakozás, Raszter mm-ben (P): 1.27 mm, Pólusszám: 20, 90°, Tape
GTIN (EAN)	4064675001300	
Qty.	560 ST	

Ellendarab

FMH1 - tűs érintkezősor, áramköri lap csatlakozás (magasság 1,75 mm)



OMNIMATE® - Board-to-Board csatlakozók

Kompakt eszközök flexibilis tervezése

Az időtálló érintkező rendszerek használata, valamint a gyártási folyamatok optimalizálása egyre fontosabbá válik a hatékony ipari készülékek kifejlesztésében, különösen az Industry 4.0 területén. OMNIMATE® board-to-board csatlakozók 1,27 mm-es rászterrel rendelkeznek, és maximális rugalmasságot biztosítanak a különböző kialakításoknak köszönhetően.

- Rugalmas eszköz kialakítás - Iparilag megfelelő sűrűség rendkívül rugalmas csatlakozásokkal kombinálva (Mezzanine, Mother-to-Daughter, Extender-card, Cable-to-Board)
- Automatizálásra kész - Automatikus összeállításhoz kifejlesztve rendkívül precíz csap egységiséggel és SMT-rögzítéssel
- Megbízható érintkező - Akár 500 csatlakoztatási ciklus az iparilag megfelelő aranybevonatnak köszönhetően (PdNi-Au)
- Folyamatkész - Nagy teljesítményű LCP anyag reflow forrasztáshoz
- Méretezhetőség - Különböző magasságok nagy fokú érintkező átfedésekkel különböző megoldásokhoz 12 – 80 pólus között.
- Robusztus miniatürizálás - egyszerű és biztonságos csatlakozás még kedvezőtlen csatlakoztatási feltételek mellett is lehetséges – pl. dőlés vagy hajlítás esetén.

Általános rendelési adatok

Típus	FMH1 S1/20V F1 B RL	Változat
Rendelési szám	2747000000	NYÁK dugaszoló csatlakozó, tűs érintkezősor, SMD-forrasztott csatlakozás, Raszter mm-ben (P): 1.27 mm, Pólusszám: 20, 180°, Tape
GTIN (EAN)	4064675001249	
Qty.	280 ST	

Ellendarab

FMH3 - tűs érintkezősor, áramköri lap csatlakozás (magasság 3,25 mm)



OMNIMATE® - Board-to-Board csatlakozók

Kompakt eszközök flexibilis tervezése

Az időtálló érintkező rendszerek használata, valamint a gyártási folyamatok optimalizálása egyre fontosabbá válik a hatékony ipari készülékek kifejlesztésében, különösen az Industry 4.0 területén. OMNIMATE® board-to-board csatlakozók 1,27 mm-es rászterrel rendelkeznek, és maximális rugalmasságot biztosítanak a különböző kialakításoknak köszönhetően.

- Rugalmas eszköz kialakítás - Iparilag megfelelő sűrűség rendkívül rugalmas csatlakozásokkal kombinálva (Mezzanine, Mother-to-Daughter, Extender-card, Cable-to-Board)
- Automatizálásra kész - Automatikus összeállításhoz kifejlesztve rendkívül precíz csap egységességgel és SMT-rögzítéssel
- Megbízható érintkező - Akár 500 csatlakoztatási ciklus az iparilag megfelelő aranybevonatnak köszönhetően (PdNi-Au)
- Folyamatkész - Nagy teljesítményű LCP anyag reflow forrasztáshoz
- Méretezhetőség - Különböző magasságok nagy fokú érintkező átfedésekkel különböző megoldásokhoz 12 – 80 pólus között.
- Robusztus miniatürizálás - egyszerű és biztonságos csatlakozás még kedvezőtlen csatlakoztatási feltételek mellett is lehetséges – pl. dőlés vagy hajlítás esetén.

Általános rendelési adatok

Típus	FMH3 S1/20V F1 B RL	Változat
Rendelési szám	2747090000	NYÁK dugaszoló csatlakozó, tűs érintkezősor, SMD-forrasztott csatlakozás, Raszter mm-ben (P): 1.27 mm, Pólusszám: 20, 180°, Tape
GTIN (EAN)	4064675001171	
Qty.	280 ST	