

## FMH S1/50H F1 B RL

Weidmüller Interface GmbH &amp; Co. KG

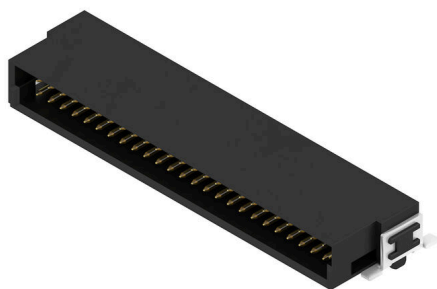
Klingenbergstraße 26

D-32758 Detmold

Germany

www.weidmueller.com

## Product image



## OMNIMATE® - Board-to-Board csatlakozók

Kompakt eszközök flexibilis tervezése

Az időtálló érintkező rendszerek használata, valamint a gyártási folyamatok optimalizálása egyre fontosabbá válik a hatékony ipari készülékek kifejlesztésében, különösen az Industry 4.0 területén. OMNIMATE® board-to-board csatlakozók 1,27 mm-es rászterrel rendelkeznek, és maximális rugalmasságot biztosítanak a különböző kialakításoknak köszönhetően.

- Rugalmas eszközkialakítás - Iparilag megfelelő sűrűség rendkívül rugalmas csatlakozásokkal kombinálva (Mezzanine, Mother-to-Daughter, Extender-card, Cable-to-Board)
- Automatizálásra kész - Automatikus összeállításhoz kifejlesztve rendkívül precíz csap egységességgel és SMT-rögzítéssel
- Megbízható érintkező - Akár 500 csatlakoztatási ciklus az iparilag megfelelő aranybevonatnak köszönhetően (PdNi-Au)
- Folyamatkész - Nagy teljesítményű LCP anyag reflow forrasztáshoz
- Méretezhetőség - Különböző magasságok nagy fokú érintkező átfedésekkel különböző megoldásokhoz 12 – 80 pólus között.
- Robusztus miniatürizálás - egyszerű és biztonságos csatlakozás még kedvezőtlen csatlakoztatási feltételek mellett is lehetséges – pl. dőlés vagy hajlítás esetén.

## Általános rendelési adatok

Változat	NYÁK dugaszoló csatlakozó, tús érintkezősor, SMD-forrasztott csatlakozás, Rászter mm-ben (P): 1.27 mm, Pólusszám: 50, 90°, Tape
Rendelési szám	<a href="#">2747220000</a>
Típus	FMH S1/50H F1 B RL
GTIN (EAN)	4064675000990
Qty.	560 Darab
Termékadatok	IEC: / 2.8 A UL: 150 V
Csomagolás	Tape

## FMH S1/50H F1 B RL

Weidmüller Interface GmbH &amp; Co. KG

Klingenbergstraße 26

D-32758 Detmold

Germany

www.weidmueller.com

## Műszaki adatok

## Tanúsítványok

Jóváhagyások



ROHS	Megfelel
UL File Number Search	<a href="#">UL weboldal</a>
Tanúsítvány száma (cURus)	E92202

## Méreték és tömegek

Mélység	10.6 mm	Mélység (coll)	0.4173 inch
Magasság	4.25 mm	Magasság (coll)	0.1673 inch
Szélesség	36.83 mm	Szélesség (coll)	1.45 inch
Nettó tömeg	4.52 g		

## Termékek környezetvédelmi megfelelése

RoHS megfelelési állapot	Megfelel, kivétel nélkül
REACH SVHC	Nincs 0,1 tömeg% feletti SVHC

## Rendszerspecifikációk

Termékcsalád	OMNIMATE Signal - NYÁK-NYÁK között	Csatlakozás típusa	Áramkörü lap csatlakozás
Felszerelés NYÁK-ra	SMD-forrasztott csatlakozás	Raszter mm-ben (P)	1.27 mm
Raszter inch-ben (P)	0.050 "	Kimenő könyök	90°
Pólusszám	50	Forrasztótűskék száma pólusonként	1
Egysíkúság:	0.1 mm	Sorok száma	1
Érintkezősorok száma	2	Védelmi osztály	IP20
Térfogati ellenállás	<25 mΩ	Dugaszolási ciklusok	500
Dugaszolási erő/pólus, max.	0.6 N	Húzóerő / pólus, max.	0.6 N

## Anyagjellemzők

Szigetelőanyag	LCP	Szín	fekete
Színskála (hasonló)	RAL 9011	Szigetelőanyag csoport	IIIa
Szigetelési ellenállás	≥ 10 <sup>10</sup> Ω	Moisture Level (MSL)	1
UL 94 éghetőségi osztály	V-0	Érintkező alapanyaga	Rézötvözet
Érintkező anyaga	Cu-ötvözet	Érintkező felület	Arany a nikkel felett
Dugaszolható csatlakozás rétegszerkezete	≥ 2 μm Ni / ≥ 0.4 μm PdNi / ≥ 0.05 μm Au	Tárolási hőmérséklet, min.	-40 °C
Tárolási hőmérséklet, max.	70 °C	Üzemi hőmérséklet, min.	-55 °C
Üzemi hőmérséklet, max.	125 °C		

## Névleges adatok IEC szerint

Névleges áram, min. pólusszám (Tu=20 °C)	2.8 A	Kúszóút, min.	0.4 mm
Hézag, min.	0.4 mm		

## Csomagolás

Csomagolás	Tape	VPE hosszúság	350.00 mm
VPE szélesség	345.00 mm	VPE magasság	135.00 mm

**Műszaki adatok****JUL 1977 névleges adatok**

Hivatkozás a tanúsítási értékekre	A megadott adatok maximális értékek - lásd a tanúsítványt.	Névleges feszültség (UL 1977) (elavult)	150 V
-----------------------------------	------------------------------------------------------------	-----------------------------------------	-------

**Fontos megjegyzés**

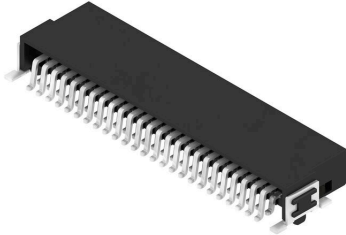
IPC megfelelés	A termékek fejlesztése, gyártása és szállítása a nemzetközileg elismert IPC-A-610 szabvány „megengedhető” kategóriája szerint történt. A termékekkel kapcsolatos további követelményeket kérésre kiértékeljük.
----------------	----------------------------------------------------------------------------------------------------------------------------------------------------------------------------------------------------------------

Megjegyzések

**Besorolások**

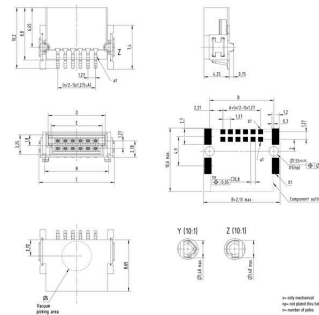
ETIM 8.0	EC002637	ETIM 9.0	EC002637
ETIM 10.0	EC002637	ECLASS 14.0	27-46-02-01
ECLASS 15.0	27-46-02-01		

Product image

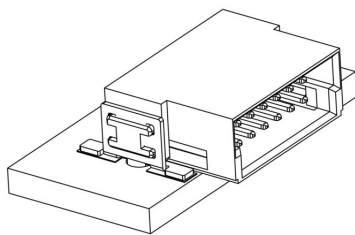


Dimensional drawing

Type	Order no.	No. of poles	A	B	C	D	E
FMH S1/24H F1 B RL	2347190000	12	8,26	10,77	12,2	13,2	13,2
FMH S1/30H F1 B RL	2347190000	16	8,89	11,31	12,74	13,75	13,75
FMH S1/36H F1 B RL	2347190000	20	11,43	13,85	15,38	16,39	16,39
FMH S1/42H F1 B RL	2347190000	24	11,43	13,85	15,38	16,39	16,39
FMH S1/48H F1 B RL	2347190000	28	11,43	13,85	15,38	16,39	16,39
FMH S1/54H F1 B RL	2347190000	32	11,43	13,85	15,38	16,39	16,39
FMH S1/60H F1 B RL	2347190000	40	14,27	16,78	18,31	19,32	19,32
FMH S1/66H F1 B RL	2347190000	48	14,27	16,78	18,31	19,32	19,32
FMH S1/72H F1 B RL	2347190000	56	14,27	16,78	18,31	19,32	19,32
FMH S1/78H F1 B RL	2347190000	64	14,27	16,78	18,31	19,32	19,32
FMH S1/84H F1 B RL	2347190000	80	14,27	16,78	18,31	19,32	19,32



Részletrajz



Visszaszabályozási görbe



