

FMH S1/40H F1 B RL

Weidmüller Interface GmbH & Co. KG

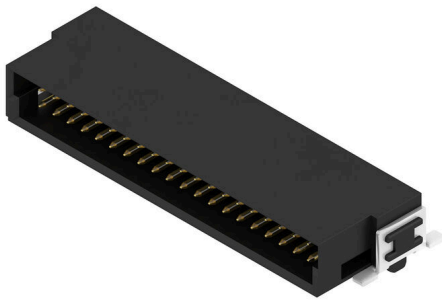
Klingenbergstraße 26

D-32758 Detmold

Germany

www.weidmueller.com

Product image



OMNIMATE® - Board-to-Board csatlakozók

Kompakt eszközök flexibilis tervezése

Az időtálló érintkező rendszerek használata, valamint a gyártási folyamatok optimalizálása egyre fontosabbá válik a hatékony ipari készülékek kifejlesztésében, különösen az Industry 4.0 területén. OMNIMATE® board-to-board csatlakozók 1,27 mm-es rászterrel rendelkeznek, és maximális rugalmasságot biztosítanak a különböző kialakításoknak köszönhetően.

- Rugalmas eszközkialakítás - Iparilag megfelelő sűrűség rendkívül rugalmas csatlakozásokkal kombinálva (Mezzanine, Mother-to-Daughter, Extender-card, Cable-to-Board)
- Automatizálásra kész - Automatikus összeállításhoz kifejlesztve rendkívül precíz csap egységességgel és SMT-rögzítéssel
- Megbízható érintkező - Akár 500 csatlakoztatási ciklus az iparilag megfelelő aranybevonatnak köszönhetően (PdNi-Au)
- Folyamatkész - Nagy teljesítményű LCP anyag reflow forrasztáshoz
- Méretezhetőség - Különböző magasságok nagy fokú érintkező átfedésekkel különböző megoldásokhoz 12 – 80 pólus között.
- Robusztus miniatürizálás - egyszerű és biztonságos csatlakozás még kedvezőtlen csatlakoztatási feltételek mellett is lehetséges – pl. dőlés vagy hajlítás esetén.

Általános rendelési adatok

Változat	NYÁK dugaszoló csatlakozó, tús érintkezősor, SMD-forrasztott csatlakozás, Rászter mm-ben (P): 1.27 mm, Pólusszám: 40, 90°, Tape
Rendelési szám	2747210000
Típus	FMH S1/40H F1 B RL
GTIN (EAN)	4064675001034
Qty.	560 Darab
Termékadatok	IEC: / 2.8 A UL: 150 V
Csomagolás	Tape

FMH S1/40H F1 B RL

Weidmüller Interface GmbH & Co. KG

Klingenbergstraße 26

D-32758 Detmold

Germany

www.weidmueller.com

Technical data

Tanúsítványok

Jóváhagyások



ROHS	Megfelel
UL File Number Search	UL weboldal
Tanúsítvány száma (cURus)	E92202

Méreték és tömegek

Mélység	10.6 mm	Mélység (coll)	0.4173 inch
Magasság	4.25 mm	Magasság (coll)	0.1673 inch
Szélesség	30.48 mm	Szélesség (coll)	1.2 inch
Nettó tömeg	3.98 g		

Termékek környezetvédelmi megfelelése

RoHS megfelelési állapot	Megfelel, kivétel nélkül
REACH SVHC	Nincs 0,1 tömeg% feletti SVHC

Rendszerspecifikációk

Termékcsalád	OMNIMATE Signal - NYÁK-NYÁK között	Csatlakozás típusa	Áramkört lap csatlakozás
Felszerelés NYÁK-ra	SMD-forrasztott csatlakozás	Raszter mm-ben (P)	1.27 mm
Raszter inch-ben (P)	0.050 "	Kimenő könyök	90°
Pólusszám	40	Forrasztótűskék száma pólusonként	1
Egysíkúság:	0.1 mm	Sorok száma	1
Érintkezősorok száma	2	Védelmi osztály	IP20
Térfogati ellenállás	<25 mΩ	Dugaszolási ciklusok	500
Dugaszolási erő/pólus, max.	0.6 N	Húzóerő / pólus, max.	0.6 N

Anyagjellemzők

Szigetelőanyag	LCP	Szín	fekete
Színskála (hasonló)	RAL 9011	Szigetelőanyag csoport	IIIa
Szigetelési ellenállás	≥ 10 ¹⁰ Ω	Moisture Level (MSL)	1
UL 94 éghetőségi osztály	V-0	Érintkező alapanyaga	Rézötvözet
Érintkező anyaga	Cu-ötvözet	Érintkező felület	Arany a nikkel felett
Dugaszolható csatlakozás rétegszerkezete	≥ 2 μm Ni / ≥ 0.4 μm PdNi / ≥ 0.05 μm Au	Tárolási hőmérséklet, min.	-40 °C
Tárolási hőmérséklet, max.	70 °C	Üzemi hőmérséklet, min.	-55 °C
Üzemi hőmérséklet, max.	125 °C		

Névleges adatok IEC szerint

Névleges áram, min. pólusszám (Tu=20 °C)	2.8 A	Kúszóút, min.	0.4 mm
Hézag, min.	0.4 mm		

Csomagolás

Csomagolás	Tape	VPE hosszúság	350.00 mm
VPE szélesség	340.00 mm	VPE magasság	135.00 mm

FMH S1/40H F1 B RL

Weidmüller Interface GmbH & Co. KG
Klingenbergstraße 26
D-32758 Detmold
Germany

www.weidmueller.com

Technical data**JUL 1977 névleges adatok**

Hivatkozás a tanúsítási értékekre	A megadott adatok maximális értékek - lásd a tanúsítványt.	Névleges feszültség (UL 1977) (elavult)	150 V
-----------------------------------	--	---	-------

Fontos megjegyzés

IPC megfeleléség A termékek fejlesztése, gyártása és szállítása a nemzetközileg elismert IPC-A-610 szabvány „megengedhető” kategóriája szerint történt. A termékekkel kapcsolatos további követelményeket kérésre kiértékeljük.

Megjegyzések

Besorolások

ETIM 8.0	EC002637	ETIM 9.0	EC002637
ETIM 10.0	EC002637	ECLASS 14.0	27-46-02-01
ECLASS 15.0	27-46-02-01		

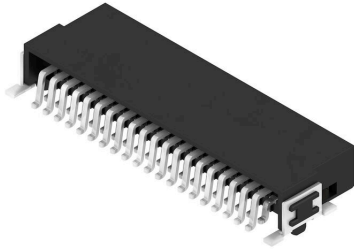
FMH S1/40H F1 B RL

Weidmüller Interface GmbH & Co. KG
 Klingenbergstraße 26
 D-32758 Detmold
 Germany

www.weidmueller.com

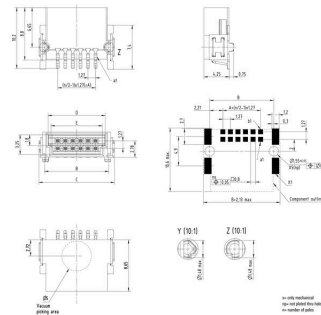
Drawings

Product image



Dimensional drawing

Type	Order no.	No. of poles	A	B	C	D	E
FMH S1/24H F1 B RL	234710000	12	8,26	10,77	13,2	15,7	18,2
FMH S1/30H F1 B RL	234710000	16	8,89	11,31	13,84	16,31	18,81
FMH S1/36H F1 B RL	234710000	20	11,43	13,95	17,58	19,86	22,14
FMH S1/40H F1 B RL	234710000	25	14,26	16,66	21,09	24,49	27,89
FMH S1/48H F1 B RL	234710000	30	18,26	21,66	26,09	29,49	32,89
FMH S1/54H F1 B RL	234710000	36	21,26	24,66	29,09	32,49	35,89
FMH S1/60H F1 B RL	234710000	40	24,26	27,66	32,09	35,49	38,89
FMH S1/66H F1 B RL	234710000	45	27,26	30,66	35,09	38,49	41,89
FMH S1/72H F1 B RL	234710000	50	30,26	33,66	38,09	41,49	44,89
FMH S1/78H F1 B RL	234710000	55	33,26	36,66	41,09	44,49	48,89
FMH S1/84H F1 B RL	234710000	60	36,26	39,66	44,09	47,49	51,89
FMH S1/90H F1 B RL	234710000	65	39,26	42,66	47,09	50,49	54,89
FMH S1/96H F1 B RL	234710000	70	42,26	45,66	50,09	53,49	57,89



Részletrajz



Visszaszabályozási görbe

