

FMH S1/26H F1 B RL

Weidmüller Interface GmbH & Co. KG

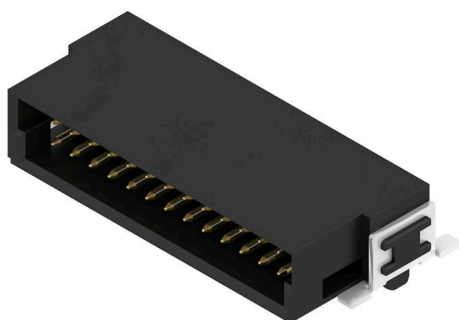
Klingenbergstraße 26

D-32758 Detmold

Germany

www.weidmueller.com

Product image



OMNIMATE® - Board-to-Board csatlakozók

Kompakt eszközök flexibilis tervezése

Az időtálló érintkező rendszerek használata, valamint a gyártási folyamatok optimalizálása egyre fontosabbá válik a hatékony ipari készülékek kifejlesztésében, különösen az Industry 4.0 területén. OMNIMATE® board-to-board csatlakozók 1,27 mm-es rászterrel rendelkeznek, és maximális rugalmasságot biztosítanak a különböző kialakításoknak köszönhetően.

- Rugalmas eszközkialakítás - Iparilag megfelelő sűrűség rendkívül rugalmas csatlakozásokkal kombinálva (Mezzanine, Mother-to-Daughter, Extender-card, Cable-to-Board)
- Automatizálásra kész - Automatikus összeállításhoz kifejlesztve rendkívül precíz csap egységességgel és SMT-rögzítéssel
- Megbízható érintkező - Akár 500 csatlakoztatási ciklus az iparilag megfelelő aranybevonatnak köszönhetően (PdNi-Au)
- Folyamatkész - Nagy teljesítményű LCP anyag reflow forrasztáshoz
- Méretezhetőség - Különböző magasságok nagy fokú érintkező átfedésekkel különböző megoldásokhoz 12 – 80 pólus között.
- Robusztus miniatürizálás - egyszerű és biztonságos csatlakozás még kedvezőtlen csatlakoztatási feltételek mellett is lehetséges – pl. dőlés vagy hajlítás esetén.

Általános rendelési adatok

| | |
|----------------|---|
| Változat | NYÁK dugaszoló csatlakozó, tús érintkezősor, SMD-forrasztott csatlakozás, Rászter mm-ben (P): 1.27 mm, Pólusszám: 26, 90°, Tape |
| Rendelési szám | 2747190000 |
| Típus | FMH S1/26H F1 B RL |
| GTIN (EAN) | 4064675000976 |
| Qty. | 560 Darab |
| Termékadatok | IEC: / 2.8 A UL: 150 V |
| Csomagolás | Tape |

FMH S1/26H F1 B RL

Weidmüller Interface GmbH & Co. KG

Klingenbergstraße 26

D-32758 Detmold

Germany

www.weidmueller.com

Műszaki adatok

Tanúsítványok

Jóváhagyások



| | |
|---------------------------|-----------------------------|
| ROHS | Megfelel |
| UL File Number Search | UL weboldal |
| Tanúsítvány száma (cURus) | E92202 |

Méreték és tömegek

| | | | |
|-------------|----------|------------------|-------------|
| Mélység | 10.6 mm | Mélység (coll) | 0.4173 inch |
| Magasság | 4.25 mm | Magasság (coll) | 0.1673 inch |
| Szélesség | 21.59 mm | Szélesség (coll) | 0.85 inch |
| Nettó tömeg | 2.85 g | | |

Termékek környezetvédelmi megfelelése

| | |
|--------------------------|-------------------------------|
| RoHS megfelelési állapot | Megfelel, kivétel nélkül |
| REACH SVHC | Nincs 0,1 tömeg% feletti SVHC |

Rendszerspecifikációk

| | | | |
|-----------------------------|------------------------------------|-----------------------------------|--------------------------|
| Termékcsalád | OMNIMATE Signal - NYÁK-NYÁK között | Csatlakozás típusa | Áramkörü lap csatlakozás |
| Felszerelés NYÁK-ra | SMD-forrasztott csatlakozás | Raszter mm-ben (P) | 1.27 mm |
| Raszter inch-ben (P) | 0.050 " | Kimenő könyök | 90° |
| Pólusszám | 26 | Forrasztótűskék száma pólusonként | 1 |
| Egysíkúság: | 0.1 mm | Sorok száma | 1 |
| Érintkezősorok száma | 2 | Védelmi osztály | IP20 |
| Térfogati ellenállás | <25 mΩ | Dugaszolási ciklusok | 500 |
| Dugaszolási erő/pólus, max. | 0.6 N | Húzóerő / pólus, max. | 0.6 N |

Anyagjellemzők

| | | | |
|--|--|----------------------------|-----------------------|
| Szigetelőanyag | LCP | Szín | fekete |
| Színskála (hasonló) | RAL 9011 | Szigetelőanyag csoport | Illa |
| Szigetelési ellenállás | ≥ 10 ¹⁰ Ω | Moisture Level (MSL) | 1 |
| UL 94 éghetőségi osztály | V-0 | Érintkező alapanyaga | Rézötvözet |
| Érintkező anyaga | Cu-ötvözet | Érintkező felület | Arany a nikkel felett |
| Dugaszolható csatlakozás rétegszerkezete | ≥ 2 μm Ni / ≥ 0.4 μm PdNi / ≥ 0.05 μm Au | Tárolási hőmérséklet, min. | -40 °C |
| Tárolási hőmérséklet, max. | 70 °C | Üzemi hőmérséklet, min. | -55 °C |
| Üzemi hőmérséklet, max. | 125 °C | | |

Névleges adatok IEC szerint

| | | | |
|--|--------|---------------|--------|
| Névleges áram, min. pólusszám (Tu=20 °C) | 2.8 A | Kúszóút, min. | 0.4 mm |
| Hézag, min. | 0.4 mm | | |

Csomagolás

| | | | |
|---------------|-----------|---------------|-----------|
| Csomagolás | Tape | VPE hosszúság | 381.00 mm |
| VPE szélesség | 349.00 mm | VPE magasság | 125.00 mm |

Műszaki adatok**JUL 1977 névleges adatok**

| | | | |
|-----------------------------------|--|---|-------|
| Hivatkozás a tanúsítási értékekre | A megadott adatok maximális értékek - lásd a tanúsítványt. | Névleges feszültség (UL 1977) (elavult) | 150 V |
|-----------------------------------|--|---|-------|

Fontos megjegyzés

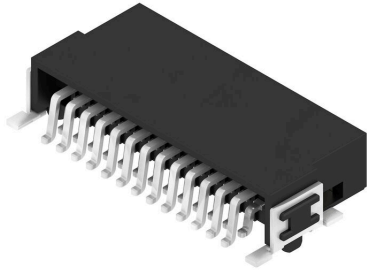
| | |
|----------------|--|
| IPC megfelelés | A termékek fejlesztése, gyártása és szállítása a nemzetközileg elismert IPC-A-610 szabvány „megengedhető” kategóriája szerint történt. A termékekkel kapcsolatos további követelményeket kérésre kiértékeljük. |
|----------------|--|

Megjegyzések

Besorolások

| | | | |
|-------------|-------------|-------------|-------------|
| ETIM 8.0 | EC002637 | ETIM 9.0 | EC002637 |
| ETIM 10.0 | EC002637 | ECLASS 14.0 | 27-46-02-01 |
| ECLASS 15.0 | 27-46-02-01 | | |

Product image

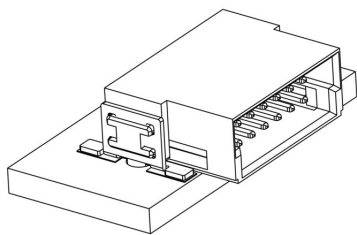


Dimensional drawing

| Type | Order no. | No. of poles | A | B | C | D | E |
|--------------------|------------|--------------|-------|-------|-------|-------|-------|
| FMH S1/26H F1 B RL | 2347190000 | 12 | 8,26 | 10,71 | 12,2 | 13,2 | 13,2 |
| FMH S1/26H F1 B RL | 2347190000 | 16 | 8,89 | 11,31 | 12,84 | 13,11 | 13,11 |
| FMH S1/26H F1 B RL | 2347190000 | 20 | 11,43 | 13,69 | 17,28 | 14,68 | 13,68 |
| FMH S1/26H F1 B RL | 2347190000 | 26 | 15,24 | 18,60 | 21,59 | 18,40 | 17,40 |
| FMH S1/26H F1 B RL | 2347190000 | 32 | 19,05 | 24,45 | 28,4 | 22,22 | 21,22 |
| FMH S1/26H F1 B RL | 2347190000 | 40 | 24,13 | 30,59 | 36,68 | 27,39 | 26,39 |
| FMH S1/26H F1 B RL | 2347190000 | 50 | 30,48 | 38,9 | 46,01 | 33,7 | 32,7 |
| FMH S1/26H F1 B RL | 2347190000 | 60 | 38,13 | 49,13 | 58,28 | 43,13 | 42,13 |
| FMH S1/26H F1 B RL | 2347190000 | 80 | 49,13 | 63,69 | 76,28 | 57,28 | 56,28 |



Részletrajz



Visszaszabályozási görbe



