

FMH S1/12H F1 B RL

Weidmüller Interface GmbH & Co. KG

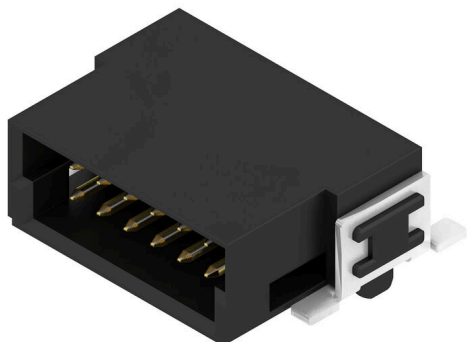
Klingenbergstraße 26

D-32758 Detmold

Germany

www.weidmueller.com

Product image



OMNIMATE® - Board-to-Board csatlakozók

Kompakt eszközök flexibilis tervezése

Az időtálló érintkező rendszerek használata, valamint a gyártási folyamatok optimalizálása egyre fontosabbá válik a hatékony ipari készülékek kifejlesztésében, különösen az Industry 4.0 területén. OMNIMATE® board-to-board csatlakozók 1,27 mm-es rászterrel rendelkeznek, és maximális rugalmasságot biztosítanak a különböző kialakításoknak köszönhetően.

- Rugalmas eszközkialakítás - Iparilag megfelelő sűrűség rendkívül rugalmas csatlakozásokkal kombinálva (Mezzanine, Mother-to-Daughter, Extender-card, Cable-to-Board)
- Automatizálásra kész - Automatikus összeállításhoz kifejlesztve rendkívül precíz csap egységességgel és SMT-rögzítéssel
- Megbízható érintkező - Akár 500 csatlakoztatási ciklus az iparilag megfelelő aranybevonatnak köszönhetően (PdNi-Au)
- Folyamatkész - Nagy teljesítményű LCP anyag reflow forrasztáshoz
- Méretezhetőség - Különböző magasságok nagy fokú érintkező átfedésekkel különböző megoldásokhoz 12 – 80 pólus között.
- Robusztus miniatürizálás - egyszerű és biztonságos csatlakozás még kedvezőtlen csatlakoztatási feltételek mellett is lehetséges – pl. dőlés vagy hajlítás esetén.

Általános rendelési adatok

Változat	NYÁK dugaszoló csatlakozó, tús érintkezősor, SMD-forrasztott csatlakozás, Rászter mm-ben (P): 1.27 mm, Pólusszám: 12, 90°, Tape
Rendelési szám	2747160000
Típus	FMH S1/12H F1 B RL
GTIN (EAN)	4064675001089
Qty.	560 Darab
Termékadatok	IEC: / 2.8 A UL: 150 V
Csomagolás	Tape

FMH S1/12H F1 B RL

Weidmüller Interface GmbH & Co. KG

Klingenbergstraße 26

D-32758 Detmold

Germany

www.weidmueller.com

Műszaki adatok

Tanúsítványok

Jóváhagyások



ROHS	Megfelel
UL File Number Search	UL weboldal
Tanúsítvány száma (cURus)	E92202

Méreték és tömegek

Mélység	10.6 mm	Mélység (coll)	0.4173 inch
Magasság	4.25 mm	Magasság (coll)	0.1673 inch
Szélesség	12.7 mm	Szélesség (coll)	0.5 inch
Nettó tömeg	1.35 g		

Termékek környezetvédelmi megfelelése

RoHS megfelelési állapot	Megfelel, kivétel nélkül
REACH SVHC	Nincs 0,1 tömeg% feletti SVHC

Rendszerspecifikációk

Termékcsalád	OMNIMATE Signal - NYÁK-NYÁK között	Csatlakozás típusa	Áramkörü lap csatlakozás
Felszerelés NYÁK-ra	SMD-forrasztott csatlakozás	Raszter mm-ben (P)	1.27 mm
Raszter inch-ben (P)	0.050 "	Kimenő könyök	90°
Pólusszám	12	Forrasztótűskék száma pólusonként	1
Egysíkúság:	0.1 mm	Sorok száma	1
Érintkezősorok száma	2	Védelmi osztály	IP20
Térfogati ellenállás	<25 mΩ	Dugaszolási ciklusok	500
Dugaszolási erő/pólus, max.	0.6 N	Húzóerő / pólus, max.	0.6 N

Anyagjellemzők

Szigetelőanyag	LCP	Szín	fekete
Színskála (hasonló)	RAL 9011	Szigetelőanyag csoport	Illa
Szigetelési ellenállás	≥ 10 ¹⁰ Ω	Moisture Level (MSL)	1
UL 94 éghetőségi osztály	V-0	Érintkező alapanyaga	Rézötvözet
Érintkező anyaga	Cu-ötvözet	Érintkező felület	Arany a nikkel felett
Dugaszolható csatlakozás rétegszerkezete	≥ 2 μm Ni / ≥ 0.4 μm PdNi / ≥ 0.05 μm Au	Tárolási hőmérséklet, min.	-40 °C
Tárolási hőmérséklet, max.	70 °C	Üzemi hőmérséklet, min.	-55 °C
Üzemi hőmérséklet, max.	125 °C		

Névleges adatok IEC szerint

Névleges áram, min. pólusszám (Tu=20 °C)	2.8 A	Kúszóút, min.	0.4 mm
Hézag, min.	0.4 mm		

Csomagolás

Csomagolás	Tape	VPE hosszúság	370.00 mm
VPE szélesség	348.00 mm	VPE magasság	154.00 mm

Műszaki adatok**JUL 1977 névleges adatok**

Hivatkozás a tanúsítási értékekre	A megadott adatok maximális értékek - lásd a tanúsítványt.	Névleges feszültség (UL 1977) (elavult)	150 V
-----------------------------------	--	---	-------

Fontos megjegyzés

IPC megfelelés	A termékek fejlesztése, gyártása és szállítása a nemzetközileg elismert IPC-A-610 szabvány „megengedhető” kategóriája szerint történt. A termékekkel kapcsolatos további követelményeket kérésre kiértékeljük.
----------------	--

Megjegyzések

Besorolások

ETIM 8.0	EC002637	ETIM 9.0	EC002637
ETIM 10.0	EC002637	ECLASS 14.0	27-46-02-01
ECLASS 15.0	27-46-02-01		

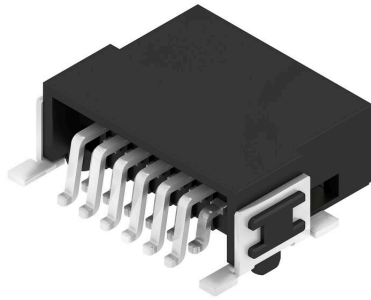
FMH S1/12H F1 B RL

Weidmüller Interface GmbH & Co. KG
 Klingenbergstraße 26
 D-32758 Detmold
 Germany

Rajzok

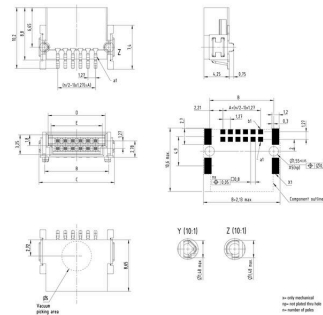
www.weidmueller.com

Product image

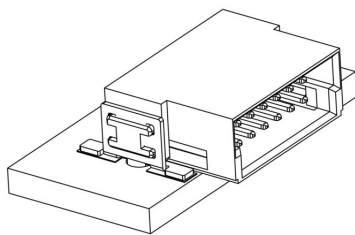


Dimensional drawing

Type	Order no.	No. of poles	A	B	C	D	E
FMH S1/12H F1 B RL	2347100000	12	8,26	10,71	12,2	13,2	13,2
FMH S1/16H F1 B RL	2347100000	16	8,89	11,31	12,84	13,11	13,11
FMH S1/20H F1 B RL	2347100000	20	11,43	13,69	17,28	14,68	13,68
FMH S1/24H F1 B RL	2347100000	24	15,24	16,60	21,59	18,40	17,40
FMH S1/28H F1 B RL	2347100000	28	19,05	21,45	26,4	22,22	21,22
FMH S1/32H F1 B RL	2347100000	32	23,13	26,59	30,68	27,39	26,39
FMH S1/36H F1 B RL	2347100000	36	26,67	30,4	34,61	31,2	30,2
FMH S1/40H F1 B RL	2347100000	40	31,13	35,13	40,28	36,13	35,13
FMH S1/44H F1 B RL	2347100000	44	35,13	39,13	45,28	41,13	40,13
FMH S1/48H F1 B RL	2347100000	48	39,13	43,13	50,28	46,13	45,13



Részletrajz



Visszaszabályozási görbe



