

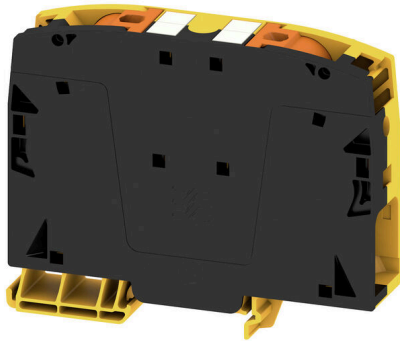
A2C 50/70 FE DL**Weidmüller Interface GmbH & Co. KG**

Klingenbergstraße 26

D-32758 Detmold

Germany

www.weidmueller.com



A kapcsolószekrényekben és berendezésekben egyre több alkatrészt kell egyre kisebb helyen elhelyezni. Az árambetáplálás során egyre nagyobb kihívást jelent a vezetékek csatlakoztatása, különösen, ha nagy keresztmetszetű kábelekről van szó. Csatlakoztatási megoldásaink átfogó kínálata a kihívást jelentő szűk helyek esetén is lehetővé teszi a praktikus huzalozást. A kompakt kialakítás és a kezelés terén jelentkező számos előny révén leegyszerűsítheti, hatékonyabbá és helytakarékosabbá teheti a kapcsolószekrények és a berendezések tápellátását.

Általános rendelési adatok

| | |
|----------------|---|
| Változat | Átvezető sorkapocs, PUSH IN, 50 mm ² , 1000 V, 150 A, fekete/sárga |
| Rendelési szám | 2742100000 |
| Típus | A2C 50/70 FE DL |
| GTIN (EAN) | 4064675002390 |
| Qty. | 5 Darab |

A2C 50/70 FE DL

Weidmüller Interface GmbH & Co. KG
Klingenbergstraße 26
D-32758 Detmold
Germany

www.weidmueller.com

Műszaki adatok

Tanúsítványok

Jóváhagyások



ROHS Megfelel

Méreték és tömegek

| | | | |
|-------------|----------|------------------|-------------|
| Mélység | 80.5 mm | Mélység (coll) | 3.1693 inch |
| Magasság | 101.5 mm | Magasság (coll) | 3.9961 inch |
| Szélesség | 20 mm | Szélesség (coll) | 0.7874 inch |
| Nettó tömeg | 129.1 g | | |

Hőmérsékletek

| | | | |
|-------------------------------------|----------------|-------------------------------------|----------------|
| Tárolási hőmérséklet | -25 °C...55 °C | Ambient temperature | -60 °C...85 °C |
| Folyamatos üzemi hőmérséklet., min. | -60 °C | Folyamatos üzemi hőmérséklet., max. | 130 °C |

Termékek környezetvédelmi megfelelése

| | |
|--------------------------|-------------------------------|
| RoHS megfelelési állapot | Megfelel, kivétel nélkül |
| REACH SVHC | Nincs 0,1 tömeg% feletti SVHC |

PT OKIECEX/ATEX névleges adat

| | | | |
|------------------------------------|--------------------|-------------------------------------|--------------------|
| Tanúsítvány száma (ATEX) | TUEV16ATEX7909U | Tanúsítvány száma (IECEX) | IECEXTUR16.0036U |
| Vezetékkeresztmetszet, max. (ATEX) | 70 mm ² | Vezetékkeresztmetszet, max. (IECEX) | 70 mm ² |

Anyag adatok

| | | | |
|-------------------------|--------------|--------------------------|--------------|
| Alapanyag | Wemid | Szín | fekete/sárga |
| A működési elemek színe | narancssárga | UL 94 éghetőségi osztály | V-0 |

Rendszer specifikációk

| | | | |
|-----------------------------|-----|------------------------------------|-------|
| Véglap szükséges | Nem | Potenciálok száma | 1 |
| Szintek száma | 1 | Rögzítési pontok száma szintenként | 2 |
| Keresztkötött szintek belül | Nem | Tartósín | TS 35 |
| N funkció | Nem | PE működés | Nem |
| PEN funkció | Nem | | |

Kiegészítő műszaki adatok

| | | | |
|--------------------|----------------|---|------|
| Nyitott oldala | zárt | Felpattintható | Igen |
| Rögzítés típusa | Felpattintható | Robbanásbiztonság szempontjából bevizsgált változat | Igen |
| Felszerelés típusa | Felpattintható | | |

Névleges adatok

| | | | |
|--|--------------------|-------------------------|---------------|
| Névleges keresztmetszet | 50 mm ² | Névleges feszültség | 1000 V |
| Névleges DC feszültség | 1500 V | Névleges áram | 150 A |
| Áram maximum vezetékknál | 150 A | Szabványok | IEC 60947-7-1 |
| Fajlagos ellenállás az IEC 60947-7-x szerint | 0.21 mΩ | Névleges lökőfeszültség | 8 kV |

A2C 50/70 FE DL

Weidmüller Interface GmbH & Co. KG
Klingenbergstraße 26
D-32758 Detmold
Germany

www.weidmueller.com

Műszaki adatok

| | | | |
|--|--------|-------------------------|-----|
| Teljesítményvesztés az IEC 60947-7- x szerint | 4.80 W | Túlfeszültség kategória | III |
| Szennyezés súlyossága | 3 | | |

Rögzíthető vezeték (kiegészítő csatlakozás)

| | |
|--|---------|
| Csatlakozás típusa, kiegészítő csatlakozás | PUSH IN |
|--|---------|

Rögzíthető vezeték (névleges csatlakozás)

| | | | |
|--|--------------------|--|--------------------|
| Vezeték csatlakozási keresztmetszet AWG, max. | AWG 2/0 | Csatlakozási irány | oldalt |
| Csupaszolási hossz | 30 mm | Csatlakozás típusa | PUSH IN |
| Csatlakozások száma | 2 | Rögzítési tartomány, névleges csatlakozás, max. | 70 mm ² |
| Rögzítési tartomány, névleges csatlakozás, min. | 10 mm ² | Kés mérete | 1,0 x 5,5 mm |
| Vezeték csatlakozási keresztmetszet AWG, min. | AWG 8 | Vezeték csatlakozási keresztmetszet, finomsodratú, érvéghüvelyekkel és műanyag gallérokkal DIN 46228/4, névleges csatlakozás, max. | 50 mm ² |
| Keresztmetszet csatlakoztatott vezetékhez, finomsodratú, érvéghüvelyekkel és műanyag gallérokkal DIN 46228/4, névleges csatlakozás, min. | 10 mm ² | Vezeték csatlakozási keresztmetszet, finomsodratú, érvéghüvelyekkel DIN 46228/1, névleges csatlakozás, max. | 50 mm ² |
| Vezeték csatlakozás keresztmetszet, finomsodratú, érvéghüvelyekkel DIN 46228/1, névleges csatlakozás, min. | 10 mm ² | Vezeték csatlakozási keresztmetszet, finomsodratú, max. | 70 mm ² |
| Vezeték csatlakozási keresztmetszet, finomsodratú, min. | 10 mm ² | Vezeték csatlakozási keresztmetszet, többeres, névleges csatlakozás, max. | 70 mm ² |
| Vezeték csatlakozási keresztmetszet, többeres, névleges csatlakozás, min. | 10 mm ² | Vezetékcsatlakozás keresztmetszete, tömör ér, max. névleges csatlakozás | 16 mm ² |
| Vezetékcsatlakozás keresztmetszete, tömör ér, min. névleges csatlakozás | 10 mm ² | Finomsodratú, min. (névleges csatlakozás) | 10 mm ² |

Általános

| | | | |
|---|---------------|---|-------|
| Vezeték csatlakozási keresztmetszet AWG, max. | AWG 2/0 | Vezeték csatlakozási keresztmetszet AWG, min. | AWG 8 |
| Szabványok | IEC 60947-7-1 | Tartósín | TS 35 |

Besorolások

| | | | |
|-------------|-------------|-------------|-------------|
| ETIM 8.0 | EC000897 | ETIM 9.0 | EC000897 |
| ETIM 10.0 | EC000897 | ECLASS 14.0 | 27-25-01-01 |
| ECLASS 15.0 | 27-25-01-01 | | |



A2C 50/70 FE DL

Weidmüller Interface GmbH & Co. KG
Klingenbergstraße 26
D-32758 Detmold
Germany

www.weidmueller.com

Tartozékok

Végbak



A Weidmüller termékválasztékában vannak végbakok, amelyek garantálják az állandó, megbízható rögzítést a kapocsín és megakadályozzák az elcsúszást. Rendelkezésre állnak csavaros és csavarok nélküli változatok is. A végbakokon jelölési opciók vannak, akár csoportos jelölések részére is, valamint van rajta egy vizsgálódugó tartó is.

Általános rendelési adatok

| | | |
|----------------|----------------------------|-------------------|
| Típus | AEB 35 SCL/1 V0 | Változat |
| Rendelési szám | 2661280000 | A-sorozat, Végbak |
| GTIN (EAN) | 4050118702163 | |
| Qty. | 20 ST | |
| Típus | AEB 35 SCL/1 V0 BK | Változat |
| Rendelési szám | 2661300000 | A-sorozat, Végbak |
| GTIN (EAN) | 4050118702187 | |
| Qty. | 20 ST | |
| Típus | AEB 35 SCL/1 V0 GY | Változat |
| Rendelési szám | 2661290000 | A-sorozat, Végbak |
| GTIN (EAN) | 4050118702170 | |
| Qty. | 20 ST | |

kiegészítő csatlakozás



A kiegészítő csatlakozás révén különálló feszültségcsapdát lehet létrehozni. Ez alkalmazható például a vészhelyzeti tápellátásnál a főkapcsoló előtt, vagy egyszerűen egy kiegészítő csatlakozásként az alkalmazásban.

Általános rendelési adatok

| | | |
|----------------|----------------------------|--|
| Típus | AAC 50-185 2X10 | Változat |
| Rendelési szám | 2663420000 | Segédcsatlakozás (kapocs), 10 mm ² , Csatlakozások száma: 2 |
| GTIN (EAN) | 4064675027966 | |
| Qty. | 5 ST | |
| Típus | AAC 50-185 2X10 BK-YL | Változat |
| Rendelési szám | 2663450000 | Segédcsatlakozás (kapocs), 10 mm ² , Csatlakozások száma: 2 |
| GTIN (EAN) | 4064675027997 | |
| Qty. | 5 ST | |

A2C 50/70 FE DL

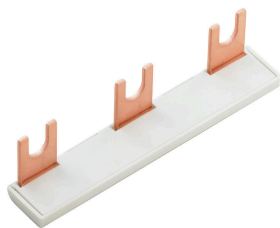
Weidmüller Interface GmbH & Co. KG
 Klingenbergstraße 26
 D-32758 Detmold
 Germany

www.weidmueller.com

Tartozékok

| | | |
|----------------|----------------------------|--|
| Típus | AAC 50-185 2X10 BL | Változat |
| Rendelési szám | 2663430000 | Segédcsatlakozás (kapocs), 10 mm ² , Csatlakozások száma: 2 |
| GTIN (EAN) | 4064675027973 | |
| Qty. | 5 ST | |
| Típus | AAC 50-185 2X10 GN-YL | Változat |
| Rendelési szám | 2663440000 | Segédcsatlakozás (kapocs), 10 mm ² , Csatlakozások száma: 2 |
| GTIN (EAN) | 4064675027980 | |
| Qty. | 5 ST | |

Keresztösszekötő elem



A potenciál elosztása vagy többszörözése a szomszédos sorkapcsokhoz keresztösszekötőn keresztül történik. A további vezetékezés könnyen elkerülhető. Ha a pólusok megtörnek, a sorkapcsok csatlakozása még mindig megbízhatóan megmarad. Portfóliónk moduláris sorkapcsokhoz való dugaszolható és csavarozható keresztösszekötő rendszereket is tartalmaz.

Általános rendelési adatok

| | | |
|----------------|----------------------------|--|
| Típus | ZQV 50/70N/2 | Változat |
| Rendelési szám | 2663400000 | Keresztösszekötő (kapocs), Dugaszolt, narancssárga, 150 A, |
| GTIN (EAN) | 4064675266198 | Pólusszám: 2, Raszter mm-ben (P): 20.00, Szigetelt: Igen, Szélesség: |
| Qty. | 10 ST | 38.13 mm |

Tesztadapter és tesztaljzatok



Az adapterek és teszt dugók a sorkapcsok és a vizsgálóberendezések közötti elektromos csatlakozáshoz használatosak. Így elektromos érintkezés hozható létre vezetékhez állapottan, és a mérések könnyen elvégezhetők.

Általános rendelési adatok

| | | |
|----------------|----------------------------|---|
| Típus | ATPG 1.5-10 L | Változat |
| Rendelési szám | 1991890000 | Tesztadapter (kapocs), 1.5 mm ² , 250 V, 0.2 A |
| GTIN (EAN) | 4050118376647 | |
| Qty. | 50 ST | |

A2C 50/70 FE DL

Weidmüller Interface GmbH & Co. KG
 Klingenbergstraße 26
 D-32758 Detmold
 Germany

www.weidmueller.com

Tartozékok

Figyelmeztető takaróburkolat

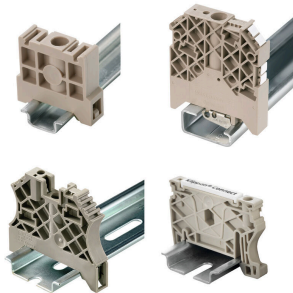


Villámmal ellátott figyelmeztetések növelik az emberek és gépek biztonságát. Ezeket akkor használják, amikor a külső feszültséget jelezni kell az alkalmazás során.

Általános rendelési adatok

| | | |
|----------------|----------------------------|---|
| Típus | AAM 35-185 YE FLASH | Változat |
| Rendelési szám | 2635600000 | A-sorozat, Sorkapocs jelölő, 23.5 x 12 mm, Raszter mm-ben (P): 12.00 sárga |
| GTIN (EAN) | 4050118674545 | |
| Qty. | 40 ST | |

Végbak



A Weidmüller termékválasztékában vannak végbakok, amelyek garantálják az állandó, megbízható rögzítést a kapocsínen és megakadályozzák az elcsúszást. Rendelkezésre állnak csavaros és csavarok nélküli változatok is. A végbakokon jelölési opciók vannak, akár csoportos jelölések részére is, valamint van rajta egy vizsgálódugó tartó is.

Általános rendelési adatok

| | | |
|----------------|----------------------------|-------------------|
| Típus | AEB 35 SC/1 | Változat |
| Rendelési szám | 1991920000 | A-sorozat, Végbak |
| GTIN (EAN) | 4050118376722 | |
| Qty. | 50 ST | |
| Típus | AEB 35 SC/1 BK | Változat |
| Rendelési szám | 2475310000 | A-sorozat, Végbak |
| GTIN (EAN) | 4050118487114 | |
| Qty. | 50 ST | |

A2C 50/70 FE DL

Weidmüller Interface GmbH & Co. KG

Klingenbergstraße 26

D-32758 Detmold

Germany

www.weidmueller.com

Tartozékok

További tartozékok



A tökéletes megoldás létrehozásakor nem létezik túl kicsi feladat.

A csatlakozások csak egy részét képezik a teljes folyamatnak. Az apró részletek gyakran kulcsfontosságúak a tökéletes megoldás elérésében olyan alkalmazásoknál, ahol a potenciált mérik, csoportosítják vagy éppen leválasztják egymástól.

Egy rendszer nem is valódi rendszer az apró, de nélkülözhetetlen részletek nélkül:

- Az ellenőrző dugaszok megbízható csatlakozást biztosítanak a diagnosztikai aljzatokhoz

A gyártási folyamattal és az alkalmazással összhangban.

Általános rendelési adatok

| | | |
|----------------|---------------------------|---|
| Típus | PS 2.0 MC | Változat |
| Rendelési szám | 031000000 | NYÁK dugaszoló csatlakozó, Tartozékok, Vizsgálódugó, piros, |
| GTIN (EAN) | 4008190000059 | Pólusszám: 1 |
| Qty. | 20 ST | |

Lapos csavarhúzó



Hornycsavarhúzó lekerekített pengével SD DIN 5265, ISO 2380/2, behajtó a DIN 5264, ISO 2380/1 szerint. Chrom Top hegy, SoftFinish markolat

Általános rendelési adatok

| | | |
|----------------|---------------------------|--|
| Típus | SDS 1.0X5.5X150 | Változat |
| Rendelési szám | 274938000 | Csavarhúzó, Kés szélessége (B): 5.5 mm, Kés hossza: 150 mm, Kés vastagsága (A): 1 mm |
| GTIN (EAN) | 4050118895605 | |
| Qty. | 1 ST | |
| Típus | SDS 1.0X5.5X150 | Változat |
| Rendelési szám | 900835000 | Csavarhúzó, Csavarhúzó |
| GTIN (EAN) | 4032248056316 | |
| Qty. | 1 ST | |

Tartozékok**Tesztadapter és tesztaljzatok**

Az adapterek és tesztdugók a sorkapcsok és a vizsgálóberendezések közötti elektromos csatlakozáshoz használatosak. Így elektromos érintkezés hozható létre vezetékhez állapottban, és a mérések könnyen elvégezhetők.

Általános rendelési adatok

| | | |
|----------------|----------------------------|--|
| Típus | FZS 2/4 RT/80 SAKT4 | Változat |
| Rendelési szám | 1276300000 | Dugasz (kapocs), Dugaszolható csatlakozás, 2 mm ² , Csatlakozások száma: 2, Pólusszám: 1, Szélesség: 9 mm |
| GTIN (EAN) | 4008190026080 | |
| Qty. | 20 ST | |