

MPS 5/06 S F3 TN B B

Weidmüller Interface GmbH & Co. KG

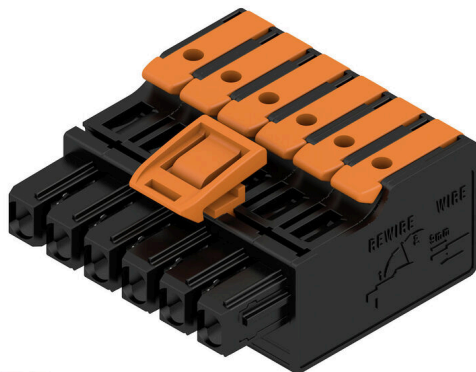
Klingenbergstraße 26

D-32758 Detmold

Germany

www.weidmueller.com

Product image

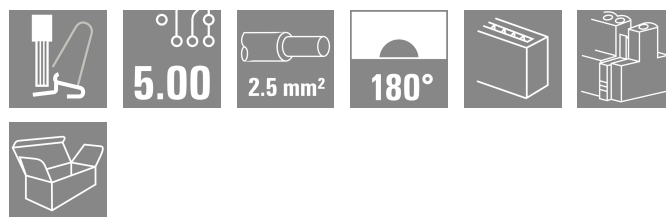
SNAP IN 

OMNIMATE® 4.0 – a fejlődés következő lépcsőfoka
Az OMNIMATE® 4.0 az egykábeles technológia (One Cable Technology, OCT) trendjét követi. A moduláris koncepció lehetővé teszi az adatokat, jeleket és energiát továbbító hibrid interfészek gyors konfigurációját. Ennek eredményeként számos alkalmazásnál csökkentheti a kábelezésre fordított erőfeszítéseit, leegyszerűsítheti a karbantartást, és felgyorsíthatja az automatizálási folyamatokat. A egyedülálló SNAP IN csatlakozás adja a technológia gerincét, és felgyorsítja a vezetékezés folyamatát. A valaha készült leggyorsabb csatlakozás

- Gyors, biztonságos és szerszám nélküli vezetékezés az egyedülálló SNAP IN csatlakozásnak köszönhetően
- Készen áll a robothoz „Wire ready” szállításon keresztül nyitott bekötési ponttal
- Optikai és akusztikai visszajelzés is megfelelő vezetékbekeötés esetén.

Saját konfiguráció létrehozása

- Rugalmas konfigurálás és rendelés a Weidmüller Configurator (WMC) segítségével
 - Csomagok feladása három napon belül még egyedileg konfigurált termékek esetén is
 - Automatikus árajánlat-készítés konfigurált termékekre
- Moduláris hibrid csatlakozók egyszerű konfigurálása
- Rugalmasan kombinálható felépítés áram, jel- és adatátvitelhez
 - Jövőbiztos, egypáras Ethernet technológia



Általános rendelési adatok

Változat	NYÁK dugaszoló csatlakozó, hüvelyes csatlakozó, Raszter mm-ben (P): 5.00 mm, Pólusszám: 6, 180°, Doboz
Rendelési szám	2741710000
Típus	MPS 5/06 S F3 TN B B
GTIN (EAN)	4064675055235
Qty.	60 Darab
Termékadatok	IEC: 400 V / 26.8 A / 0.5 - 4 mm ² UL: 300 V / 18.5 A / AWG 20 - AWG 12
Csomagolás	Doboz

MPS 5/06 S F3 TN B B

Weidmüller Interface GmbH & Co. KG
Klingenbergstraße 26
D-32758 Detmold
Germany

www.weidmueller.com

Műszaki adatok

Tanúsítványok

Jóváhagyások



ROHS	Megfelel
UL File Number Search	UL weboldal
Tanúsítvány száma (cURus)	E60693

Méreték és tömegek

Mélység	34 mm	Mélység (coll)	1.3386 inch
Magasság	17.5 mm	Magasság (coll)	0.689 inch
Szélesség	30.8 mm	Szélesség (coll)	1.2126 inch
Nettó tömeg	15.53 g		

Hőmérsékletek

Ambient temperature	-50 °C...125 °C
---------------------	-----------------

Termékek környezetvédelmi megfelelése

RoHS megfelelési állapot	Megfelel, kivétel nélkül
REACH SVHC	Nincs 0,1 tömeg% feletti SVHC

System Parameters

Termékcsalád	OMNIMATE 4.0
Csatlakozás típusa	Terepi csatlakozás
Vezetékcsatlakozás-technika	SNAP IN, karral
Raszter mm-ben (P)	5.00 mm
Raszter inch-ben (P)	0.197 "
Vezeték kimeneti irány	180°
Pólusszám	6
L1, mm	25.00 mm
L1, inch	0.984 "
Sorok száma	1
Érintkezősorok száma	1
Érintésvédelem a DIN VDE 57 106 szerint	Ujjak számára biztonságos
Érintésvédelem a DIN VDE 0470 szerint	IP 20
Védelmi osztály	IP20
Térfogati ellenállás	≤5 mΩ
Csupaszolási hossz	9 mm
Csupaszolási hossz tűrés	min. 8 mm max. 10 mm
Dugaszolási ciklusok	25
Dugaszolási erő/pólus, max.	8.5 N
Húzóerő / pólus, max.	8.5 N

Anyajellemzők

Szigetelőanyag	PBT GF	Szín	fekete
A működési elemek színe	narancssárga	Színskála (hasonló)	RAL 9011
Szigetelőanyag csoport	I	Kűsúútékpézési összehasonlítási szám (CTI)	≥ 600
Moisture Level (MSL)		UL 94 éghetőségi osztály	V-0

MPS 5/06 S F3 TN B B

Weidmüller Interface GmbH & Co. KG
Klingenbergstraße 26
D-32758 Detmold
Germany

www.weidmueller.com

Műszaki adatok

Érintkező anyaga	Cu-ötvényzet	Érintkező felület	ónozott
Tárolási hőmérséklet, min.	-25 °C	Tárolási hőmérséklet, max.	55 °C
Üzemi hőmérséklet, min.	-50 °C	Üzemi hőmérséklet, max.	125 °C

Névleges adatok IEC szerint

szabvány szerint tesztelve	IEC 60664-1, IEC 61984	Névleges áram, min. pólusszám (Tu=20 °C)	26.8 A
Névleges áram, maximális pólusszám (Tu=20 °C)	19.7 A	Névleges áram, min. pólusszám (Tu=40 °C)	23.1 A
Névleges áram, maximális pólusszám (Tu=40 °C)	16.9 A	Névleges feszültség a II/2 túlfeszültség osztályhoz / szennyezés mértékéhez	400 V
Névleges feszültség a III/2 túlfeszültség osztályhoz / szennyezés mértékéhez	320 V	Névleges feszültség a III/3 túlfeszültség osztályhoz / szennyezés mértékéhez	250 V
Névleges lökőfeszültség a II/2 túlfeszültség osztályhoz / szennyezés mértékéhez	4 kV	Névleges lökőfeszültség a III/2 túlfeszültség osztályhoz / szennyezés mértékéhez	4 kV
Névleges lökőfeszültség a III/3 túlfeszültség osztályhoz / szennyezés mértékéhez	4 kV		

Csatlakoztatható vezetékek

Rögzítési tartomány, névleges csatlakozás, min.	0.34 mm ²																																																																		
Rögzítési tartomány, névleges csatlakozás, max.	4 mm ²																																																																		
Tömör, min. H05(07) V-U	0.5 mm ²																																																																		
Tömör, max. H05(07) V-U	2.5 mm ²																																																																		
Flexibilis, min. H05(07) V-K	0.5 mm ²																																																																		
Flexibilis, max. H05(07) V-K	4 mm ²																																																																		
műanyag galléros érvéghüvellyel, DIN 46228 pt 4, min.	0.34 mm ²																																																																		
műanyag galléros érvéghüvellyel, DIN 46228 pt 4, max.	2.5 mm ²																																																																		
érvéghüvellyel, DIN 46228 1. pont, min.	0.34 mm ²																																																																		
érvéghüvellyel, DIN 46228 pt 1, max.	2.5 mm ²																																																																		
Szigetelés külső átmérője, max.	4.00 mm																																																																		
Rögzíthető vezeték	<table border="1"> <tr> <td>Vezetékcsatlakozás keresztmetszete</td> <td>névleges</td> <td>0.34 mm²</td> </tr> <tr> <td>érvéghüvely</td> <td>Csupaszolási hossz</td> <td>névleges 10 mm</td> </tr> <tr> <td></td> <td>Ajánlott érvéghüvely</td> <td>H0.34/12 TK</td> </tr> <tr> <td>Vezetékcsatlakozás keresztmetszete</td> <td>névleges</td> <td>0.5 mm²</td> </tr> <tr> <td>érvéghüvely</td> <td>Csupaszolási hossz</td> <td>névleges 12 mm</td> </tr> <tr> <td></td> <td>Ajánlott érvéghüvely</td> <td>H0.5/16 OR</td> </tr> <tr> <td></td> <td>Csupaszolási hossz</td> <td>névleges 10 mm</td> </tr> <tr> <td></td> <td>Ajánlott érvéghüvely</td> <td>H0.5/10</td> </tr> <tr> <td>Vezetékcsatlakozás keresztmetszete</td> <td>névleges</td> <td>0.75 mm²</td> </tr> <tr> <td>érvéghüvely</td> <td>Csupaszolási hossz</td> <td>névleges 12 mm</td> </tr> <tr> <td></td> <td>Ajánlott érvéghüvely</td> <td>H0.75/16 W</td> </tr> <tr> <td></td> <td>Csupaszolási hossz</td> <td>névleges 10 mm</td> </tr> <tr> <td></td> <td>Ajánlott érvéghüvely</td> <td>H0.75/10</td> </tr> <tr> <td>Vezetékcsatlakozás keresztmetszete</td> <td>névleges</td> <td>1 mm²</td> </tr> <tr> <td>érvéghüvely</td> <td>Csupaszolási hossz</td> <td>névleges 12 mm</td> </tr> <tr> <td></td> <td>Ajánlott érvéghüvely</td> <td>H1.0/16 GE</td> </tr> <tr> <td></td> <td>Csupaszolási hossz</td> <td>névleges 10 mm</td> </tr> <tr> <td></td> <td>Ajánlott érvéghüvely</td> <td>H1.0/10</td> </tr> <tr> <td>Vezetékcsatlakozás keresztmetszete</td> <td>névleges</td> <td>1.5 mm²</td> </tr> <tr> <td>érvéghüvely</td> <td>Csupaszolási hossz</td> <td>névleges 12 mm</td> </tr> <tr> <td></td> <td>Ajánlott érvéghüvely</td> <td>H1.5/16 R</td> </tr> <tr> <td></td> <td>Csupaszolási hossz</td> <td>névleges 10 mm</td> </tr> </table>	Vezetékcsatlakozás keresztmetszete	névleges	0.34 mm ²	érvéghüvely	Csupaszolási hossz	névleges 10 mm		Ajánlott érvéghüvely	H0.34/12 TK	Vezetékcsatlakozás keresztmetszete	névleges	0.5 mm ²	érvéghüvely	Csupaszolási hossz	névleges 12 mm		Ajánlott érvéghüvely	H0.5/16 OR		Csupaszolási hossz	névleges 10 mm		Ajánlott érvéghüvely	H0.5/10	Vezetékcsatlakozás keresztmetszete	névleges	0.75 mm ²	érvéghüvely	Csupaszolási hossz	névleges 12 mm		Ajánlott érvéghüvely	H0.75/16 W		Csupaszolási hossz	névleges 10 mm		Ajánlott érvéghüvely	H0.75/10	Vezetékcsatlakozás keresztmetszete	névleges	1 mm ²	érvéghüvely	Csupaszolási hossz	névleges 12 mm		Ajánlott érvéghüvely	H1.0/16 GE		Csupaszolási hossz	névleges 10 mm		Ajánlott érvéghüvely	H1.0/10	Vezetékcsatlakozás keresztmetszete	névleges	1.5 mm ²	érvéghüvely	Csupaszolási hossz	névleges 12 mm		Ajánlott érvéghüvely	H1.5/16 R		Csupaszolási hossz	névleges 10 mm
Vezetékcsatlakozás keresztmetszete	névleges	0.34 mm ²																																																																	
érvéghüvely	Csupaszolási hossz	névleges 10 mm																																																																	
	Ajánlott érvéghüvely	H0.34/12 TK																																																																	
Vezetékcsatlakozás keresztmetszete	névleges	0.5 mm ²																																																																	
érvéghüvely	Csupaszolási hossz	névleges 12 mm																																																																	
	Ajánlott érvéghüvely	H0.5/16 OR																																																																	
	Csupaszolási hossz	névleges 10 mm																																																																	
	Ajánlott érvéghüvely	H0.5/10																																																																	
Vezetékcsatlakozás keresztmetszete	névleges	0.75 mm ²																																																																	
érvéghüvely	Csupaszolási hossz	névleges 12 mm																																																																	
	Ajánlott érvéghüvely	H0.75/16 W																																																																	
	Csupaszolási hossz	névleges 10 mm																																																																	
	Ajánlott érvéghüvely	H0.75/10																																																																	
Vezetékcsatlakozás keresztmetszete	névleges	1 mm ²																																																																	
érvéghüvely	Csupaszolási hossz	névleges 12 mm																																																																	
	Ajánlott érvéghüvely	H1.0/16 GE																																																																	
	Csupaszolási hossz	névleges 10 mm																																																																	
	Ajánlott érvéghüvely	H1.0/10																																																																	
Vezetékcsatlakozás keresztmetszete	névleges	1.5 mm ²																																																																	
érvéghüvely	Csupaszolási hossz	névleges 12 mm																																																																	
	Ajánlott érvéghüvely	H1.5/16 R																																																																	
	Csupaszolási hossz	névleges 10 mm																																																																	

Műszaki adatok

	Ajánlott érvéghüvely H1.5/10
Vezetékcsatlakozás keresztmetszete	névleges 2.5 mm ²
érvéghüvely	Csupaszolási hossz névleges 10 mm
	Ajánlott érvéghüvely H2.5/15D BL
	Csupaszolási hossz névleges 10 mm
	Ajánlott érvéghüvely H2.5/10

Hivatkozási szöveg A műanyag gallér külső átmérője nem lehet nagyobb az osztásnál (P). Az érvéghüvelyek hosszát a terméknek és a névleges feszültségnek megfelelően kell megválasztani.

UL 1059 névleges adatok

Intézet (cURus)	CURUS	Tanúsítvány száma (cURus)	E60693
Névleges feszültség (B felhasználási csoport / UL 1059)	300 V	Névleges feszültség (C felhasználási csoport / UL 1059)	150 V
Névleges feszültség (D felhasználási csoport / UL 1059)	300 V	Névleges áram (B felhasználási csoport / UL 1059)	18.5 A
Névleges áram (C felhasználási csoport / UL 1059)	18.5 A	Névleges áram (D felhasználási csoport / UL 1059)	18.5 A
Vezeték keresztmetszet, AWG, min.	AWG 20	Vezeték keresztmetszet, AWG, max.	AWG 12
Hivatkozás a tanúsítási értékekre	A megadott adatok maximális értékek - lásd a tanúsítványt.		

Fontos megjegyzés

IPC megfelelés	A termékek fejlesztése, gyártása és szállítása a nemzetközileg elismert IPC-A-610 szabvány „megengedhető” kategóriája szerint történt. A termékekkel kapcsolatos további követelményeket kérésre kiértékeljük.
Megjegyzések	<ul style="list-style-type: none"> Rated current related to rated cross-section & min. No. of poles. P on drawing = pitch Rated data refer only to the component itself. Clearance and creepage distances to other components are to be designed in accordance with the relevant application standards. Wire end ferrule without plastic collar to DIN 46228/1 In accordance with IEC 61984, OMNIMATE-connectors are connectors without breaking capacity (COC). During designated use, connectors are not allowed to be engaged or disengaged when live or under load Long term storage of the product with average temperature of 50 °C and maximum humidity 70%, 36 months

Besorolások

ETIM 8.0	EC002638	ETIM 9.0	EC002638
ETIM 10.0	EC002638	ECLASS 14.0	27-46-02-02
ECLASS 15.0	27-46-02-02		

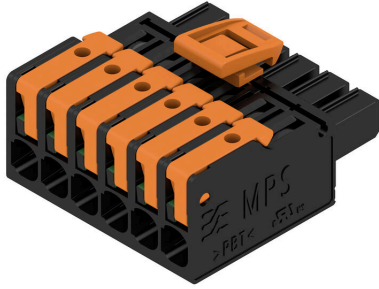
MPS 5/06 S F3 TN B B

Weidmüller Interface GmbH & Co. KG
 Klingenbergstraße 26
 D-32758 Detmold
 Germany

Rajzok

www.weidmueller.com

Product image

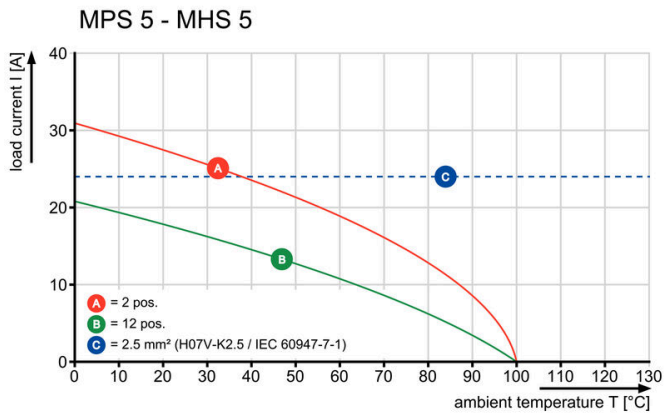


Dimensional drawing



Visszaszabályozási görbe

A termék előnyei



Fastest connection technology SNAP IN

A termék előnyei



Acoustic and visual feedback



A termék előnyei



Easy one-handed use of top-fixation

Ellendarab

90° / Vízszintes



OMNIMATE® 4.0 – a fejlődés következő lépcsőfoka
Az OMNIMATE® 4.0 az egykábeles technológia (One Cable Technology, OCT) trendjét követi. A moduláris koncepció lehetővé teszi az adatokat, jeleket és energiát továbbító hibrid interfészek gyors konfigurációját. Ennek eredményeként számos alkalmazásnál csökkentheti a kábelezésre fordított erőfeszítéseit, leegyszerűsítheti a karbantartást, és felgyorsíthatja az automatizálási folyamatokat. A egyedülálló SNAP IN csatlakozás adja a technológia gerincét, és felgyorsítja a vezetékezés folyamatát. A valaha készült leggyorsabb csatlakozás

- Gyors, biztonságos és szerszám nélküli vezetékezés az egyedülálló SNAP IN csatlakozásnak köszönhetően
- Készen áll a robothoz „Wire ready” szállításon keresztül nyitott bekötési ponttal
- Optikai és akusztikai visszajelzés is megfelelő vezetékbekezdés esetén.

Saját konfiguráció létrehozása

- Rugalmas konfigurálás és rendelés a Weidmüller Configurator (WMC) segítségével
- Csomagok feladása három napon belül még egyedileg konfigurált termékek esetén is
- Automatikus árajánlat-készítés konfigurált termékekre

Moduláris hibrid csatlakozók egyszerű konfigurálása

- Rugalmasan kombinálható felépítés áram, jel- és adatátvitelhez
- Jövőbiztos, egypáras Ethernet technológia

Általános rendelési adatok

Típus	MHS 5/06 H T3 B T	Változat
Rendelési szám	2741450000	NYÁK dugaszoló csatlakozó, tús érintkezősor, THT/THR-forrasztott csatlakozással, Raszter mm-ben (P): 5.00 mm, Pólusszám: 6, 90°, Tube
GTIN (EAN)	4064675055426	
Qty.	17 ST	

Ellendarab

180° / Függőleges



OMNIMATE® 4.0 – a fejlődés következő lépcsőfoka
Az OMNIMATE® 4.0 az egykábeles technológia (One Cable Technology, OCT) trendjét követi. A moduláris koncepció lehetővé teszi az adatokat, jeleket és energiát továbbító hibrid interfészek gyors konfigurációját. Ennek eredményeként számos alkalmazásnál csökkentheti a kábelezésre fordított erőfeszítéseit, leegyszerűsítheti a karbantartást, és felgyorsíthatja az automatizálási folyamatokat. A egyedülálló SNAP IN csatlakozás adja a technológia gerincét, és felgyorsítja a vezetékezés folyamatát. A valaha készült leggyorsabb csatlakozás

- Gyors, biztonságos és szerszám nélküli vezetékezés az egyedülálló SNAP IN csatlakozásnak köszönhetően
- Készen áll a robothoz „Wire ready” szállításon keresztül nyitott bekötési ponttal
- Optikai és akusztikai visszajelzés is megfelelő vezetékbekezdés esetén.

Saját konfiguráció létrehozása

- Rugalmas konfigurálás és rendelés a Weidmüller Configurator (WMC) segítségével
- Csomagok feladása három napon belül még egyedileg konfigurált termékek esetén is
- Automatikus árajánlat-készítés konfigurált termékekre

Moduláris hibrid csatlakozók egyszerű konfigurálása

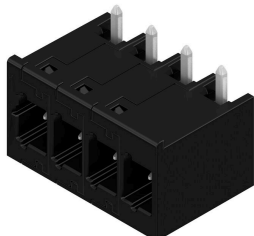
- Rugalmasan kombinálható felépítés áram, jel- és adatátvitelhez
- Jövőbiztos, egypáras Ethernet technológia

Általános rendelési adatok

Típus	MHS 5/06 V T3 B T	Változat
Rendelési szám	8000072438	NYÁK dugaszoló csatlakozó, tús érintkezősor, THT/THR-forrasztott csatlakozással, Raszter mm-ben (P): 5.00 mm, Pólusszám: 6, 180°, Tube
GTIN (EAN)	4064675423249	
Qty.	17 ST	

Ellendarab

270° / Vízszintes



OMNIMATE® 4.0 – a fejlődés következő lépcsőfoka
Az OMNIMATE® 4.0 az egykábeles technológia (One Cable Technology, OCT) trendjét követi. A moduláris koncepció lehetővé teszi az adatokat, jeleket és energiát továbbító hibrid interfészek gyors konfigurációját. Ennek eredményeként számos alkalmazásnál csökkentheti a kábelezésre fordított erőfeszítéseit, leegyszerűsítheti a karbantartást, és felgyorsíthatja az automatizálási folyamatokat. A egyedülálló SNAP IN csatlakozás adja a technológia gerincét, és felgyorsítja a vezetékezés folyamatát. A valaha készült leggyorsabb csatlakozás

- Gyors, biztonságos és szerszám nélküli vezetékezés az egyedülálló SNAP IN csatlakozásnak köszönhetően
- Készen áll a robothoz „Wire ready” szállításon keresztül nyitott bekötési ponttal
- Optikai és akusztikai visszajelzés is megfelelő vezetékbekezdés esetén.

Saját konfiguráció létrehozása

- Rugalmas konfigurálás és rendelés a Weidmüller Configurator (WMC) segítségével
 - Csomagok feladása három napon belül még egyedileg konfigurált termékek esetén is
 - Automatikus árajánlat-készítés konfigurált termékekre
- Moduláris hibrid csatlakozók egyszerű konfigurálása
- Rugalmasan kombinálható felépítés áram, jel- és adatátvitelhez
 - Jövőbiztos, egypáras Ethernet technológia

Általános rendelési adatok

Típus	MHS 5/06 W T3 B T	Változat
Rendelési szám	8000072509	NYÁK dugaszoló csatlakozó, tús érintkezősor, THT/THR-forrasztott csatlakozással, Raszter mm-ben (P): 5.00 mm, Pólusszám: 6, 270°, Tube
GTIN (EAN)	4064675330905	
Qty.	17 ST	