

## MPS 5/02 S TN B B

Weidmüller Interface GmbH &amp; Co. KG

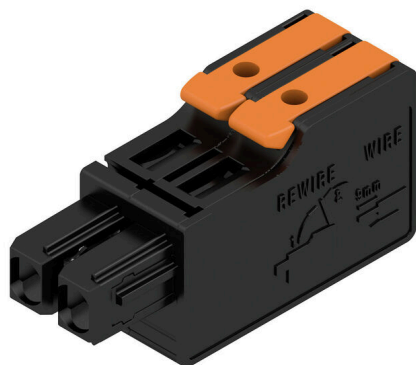
Klingenbergstraße 26

D-32758 Detmold

Germany

www.weidmueller.com

## Product image

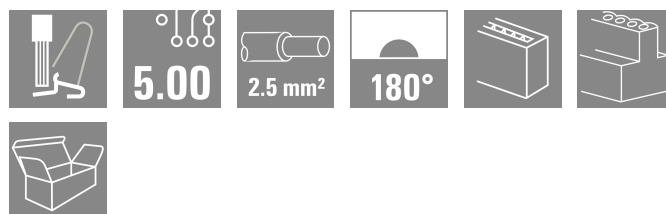
SNAP IN 

OMNIMATE® 4.0 – a fejlődés következő lépcsőfoka  
Az OMNIMATE® 4.0 az egykábeles technológia (One Cable Technology, OCT) trendjét követi. A moduláris koncepció lehetővé teszi az adatokat, jeleket és energiát továbbító hibrid interfészek gyors konfigurációját. Ennek eredményeként számos alkalmazásnál csökkentheti a kábelezésre fordított erőfeszítéseit, leegyszerűsítheti a karbantartást, és felgyorsíthatja az automatizálási folyamatokat. A egyedülálló SNAP IN csatlakozás adja a technológia gerincét, és felgyorsítja a vezetékezés folyamatát. A valaha készült leggyorsabb csatlakozás

- Gyors, biztonságos és szerszám nélküli vezetékezés az egyedülálló SNAP IN csatlakozásnak köszönhetően
- Készen áll a robothoz „Wire ready” szállításon keresztül nyitott bekötési ponttal
- Optikai és akusztikai visszajelzés is megfelelő vezetékbekezdés esetén.

Saját konfiguráció létrehozása

- Rugalmas konfigurálás és rendelés a Weidmüller Configurator (WMC) segítségével
  - Csomagok feladása három napon belül még egyedileg konfigurált termékek esetén is
  - Automatikus árajánlat-készítés konfigurált termékekre
- Moduláris hibrid csatlakozók egyszerű konfigurálása
- Rugalmasan kombinálható felépítés áram, jel- és adatátvitelhez
  - Jövőbiztos, egypáras Ethernet technológia



## Általános rendelési adatok

Változat	NYÁK dugaszoló csatlakozó, hüvelyes csatlakozó, Raszter mm-ben (P): 5.00 mm, Pólusszám: 2, 180°, Doboz
Rendelési szám	<a href="#">2741560000</a>
Típus	MPS 5/02 S TN B B
GTIN (EAN)	4064675054993
Qty.	168 Darab
Termékadatok	IEC: 400 V / 26.8 A / 0.5 - 4 mm <sup>2</sup> UL: 300 V / 18.5 A / AWG 20 - AWG 12
Csomagolás	Doboz

## Műszaki adatok

## Tanúsítványok

Jóváhagyások



ROHS	Megfelel
UL File Number Search	<a href="#">UL weboldal</a>
Tanúsítvány száma (cURus)	E60693

## Méreték és tömegek

Mélység	34 mm	Mélység (coll)	1.3386 inch
Magasság	15.5 mm	Magasság (coll)	0.6102 inch
Szélesség	10.8 mm	Szélesség (coll)	0.4252 inch
Nettó tömeg	5.51 g		

## Hőmérsékletek

Ambient temperature	-50 °C...125 °C
---------------------	-----------------

## Termékek környezetvédelmi megfelelése

RoHS megfelelési állapot	Megfelel, kivétel nélkül
REACH SVHC	Nincs 0,1 tömeg% feletti SVHC

## System Parameters

Termékcsalád	OMNIMATE 4.0
Csatlakozás típusa	Terepi csatlakozás
Vezetékcsatlakozás-technika	SNAP IN, karral
Raszter mm-ben (P)	5.00 mm
Raszter inch-ben (P)	0.197 "
Vezeték kimeneti irány	180°
Pólusszám	2
L1, mm	5.00 mm
L1, inch	0.197 "
Sorok száma	1
Érintkezősorok száma	1
Érintésvédelem a DIN VDE 57 106 szerint	Ujjak számára biztonságos
Érintésvédelem a DIN VDE 0470 szerint	IP 20
Védelmi osztály	IP20
Térfogati ellenállás	≤5 mΩ
Csupaszolási hossz	9 mm
Csupaszolási hossz tűrés	min. 8 mm max. 10 mm
Dugaszolási ciklusok	25
Dugaszolási erő/pólus, max.	8.5 N
Húzóerő / pólus, max.	8.5 N

## Anyagjellemzők

Szigetelőanyag	PBT GF	Szín	fekete
A működési elemek színe	narancssárga	Színskála (hasonló)	RAL 9011
Szigetelőanyag csoport	I	Kűszóútkepzési összehasonlítási szám (CTI)	≥ 600
Moisture Level (MSL)		UL 94 éghetőségi osztály	V-0

## MPS 5/02 S TN B B

**Weidmüller Interface GmbH & Co. KG**  
Klingenbergstraße 26  
D-32758 Detmold  
Germany

www.weidmueller.com

## Műszaki adatok

Érintkező anyaga	Cu-ötvezet	Érintkező felület	ónozott
Tárolási hőmérséklet, min.	-25 °C	Tárolási hőmérséklet, max.	55 °C
Üzemi hőmérséklet, min.	-50 °C	Üzemi hőmérséklet, max.	100 °C

### Névleges adatok IEC szerint

szabvány szerint tesztelve	IEC 60664-1, IEC 61984	Névleges áram, min. pólusszám (Tu=20 °C)	26.8 A
Névleges áram, maximális pólusszám (Tu=20 °C)	19.7 A	Névleges áram, min. pólusszám (Tu=40 °C)	23.1 A
Névleges áram, maximális pólusszám (Tu=40 °C)	16.9 A	Névleges feszültség a II/2 túlfeszültség osztályhoz / szennyezés mértékéhez	400 V
Névleges feszültség a III/2 túlfeszültség osztályhoz / szennyezés mértékéhez	320 V	Névleges feszültség a III/3 túlfeszültség osztályhoz / szennyezés mértékéhez	250 V
Névleges lökőfeszültség a II/2 túlfeszültség osztályhoz / szennyezés mértékéhez	4 kV	Névleges lökőfeszültség a III/2 túlfeszültség osztályhoz / szennyezés mértékéhez	4 kV
Névleges lökőfeszültség a III/3 túlfeszültség osztályhoz / szennyezés mértékéhez	4 kV		

### Csatlakoztatható vezetékek

Rögzítési tartomány, névleges csatlakozás, min.	0.34 mm <sup>2</sup>																																																																		
Rögzítési tartomány, névleges csatlakozás, max.	4 mm <sup>2</sup>																																																																		
Tömör, min. H05(07) V-U	0.5 mm <sup>2</sup>																																																																		
Tömör, max. H05(07) V-U	2.5 mm <sup>2</sup>																																																																		
Flexibilis, min. H05(07) V-K	0.5 mm <sup>2</sup>																																																																		
Flexibilis, max. H05(07) V-K	4 mm <sup>2</sup>																																																																		
műanyag galléros érvéghüvellyel, DIN 46228 pt 4, min.	0.34 mm <sup>2</sup>																																																																		
műanyag galléros érvéghüvellyel, DIN 46228 pt 4, max.	2.5 mm <sup>2</sup>																																																																		
érvéghüvellyel, DIN 46228 1. pont, min.	0.34 mm <sup>2</sup>																																																																		
érvéghüvellyel, DIN 46228 pt 1, max.	2.5 mm <sup>2</sup>																																																																		
Szigetelés külső átmérője, max.	4.00 mm																																																																		
Rögzíthető vezeték	<table border="1"> <tr> <td>Vezetékcsatlakozás keresztmetszete</td> <td>névleges</td> <td>0.34 mm<sup>2</sup></td> </tr> <tr> <td>érvéghüvely</td> <td>Csupaszolási hossz</td> <td>névleges 10 mm</td> </tr> <tr> <td></td> <td>Ajánlott érvéghüvely</td> <td><a href="#">H0.34/12 TK</a></td> </tr> <tr> <td>Vezetékcsatlakozás keresztmetszete</td> <td>névleges</td> <td>0.5 mm<sup>2</sup></td> </tr> <tr> <td>érvéghüvely</td> <td>Csupaszolási hossz</td> <td>névleges 12 mm</td> </tr> <tr> <td></td> <td>Ajánlott érvéghüvely</td> <td><a href="#">H0.5/16 OR</a></td> </tr> <tr> <td></td> <td>Csupaszolási hossz</td> <td>névleges 10 mm</td> </tr> <tr> <td></td> <td>Ajánlott érvéghüvely</td> <td><a href="#">H0.5/10</a></td> </tr> <tr> <td>Vezetékcsatlakozás keresztmetszete</td> <td>névleges</td> <td>0.75 mm<sup>2</sup></td> </tr> <tr> <td>érvéghüvely</td> <td>Csupaszolási hossz</td> <td>névleges 12 mm</td> </tr> <tr> <td></td> <td>Ajánlott érvéghüvely</td> <td><a href="#">H0.75/16 W</a></td> </tr> <tr> <td></td> <td>Csupaszolási hossz</td> <td>névleges 10 mm</td> </tr> <tr> <td></td> <td>Ajánlott érvéghüvely</td> <td><a href="#">H0.75/10</a></td> </tr> <tr> <td>Vezetékcsatlakozás keresztmetszete</td> <td>névleges</td> <td>1 mm<sup>2</sup></td> </tr> <tr> <td>érvéghüvely</td> <td>Csupaszolási hossz</td> <td>névleges 12 mm</td> </tr> <tr> <td></td> <td>Ajánlott érvéghüvely</td> <td><a href="#">H1.0/16 GE</a></td> </tr> <tr> <td></td> <td>Csupaszolási hossz</td> <td>névleges 10 mm</td> </tr> <tr> <td></td> <td>Ajánlott érvéghüvely</td> <td><a href="#">H1.0/10</a></td> </tr> <tr> <td>Vezetékcsatlakozás keresztmetszete</td> <td>névleges</td> <td>1.5 mm<sup>2</sup></td> </tr> <tr> <td>érvéghüvely</td> <td>Csupaszolási hossz</td> <td>névleges 12 mm</td> </tr> <tr> <td></td> <td>Ajánlott érvéghüvely</td> <td><a href="#">H1.5/16 R</a></td> </tr> <tr> <td></td> <td>Csupaszolási hossz</td> <td>névleges 10 mm</td> </tr> </table>	Vezetékcsatlakozás keresztmetszete	névleges	0.34 mm <sup>2</sup>	érvéghüvely	Csupaszolási hossz	névleges 10 mm		Ajánlott érvéghüvely	<a href="#">H0.34/12 TK</a>	Vezetékcsatlakozás keresztmetszete	névleges	0.5 mm <sup>2</sup>	érvéghüvely	Csupaszolási hossz	névleges 12 mm		Ajánlott érvéghüvely	<a href="#">H0.5/16 OR</a>		Csupaszolási hossz	névleges 10 mm		Ajánlott érvéghüvely	<a href="#">H0.5/10</a>	Vezetékcsatlakozás keresztmetszete	névleges	0.75 mm <sup>2</sup>	érvéghüvely	Csupaszolási hossz	névleges 12 mm		Ajánlott érvéghüvely	<a href="#">H0.75/16 W</a>		Csupaszolási hossz	névleges 10 mm		Ajánlott érvéghüvely	<a href="#">H0.75/10</a>	Vezetékcsatlakozás keresztmetszete	névleges	1 mm <sup>2</sup>	érvéghüvely	Csupaszolási hossz	névleges 12 mm		Ajánlott érvéghüvely	<a href="#">H1.0/16 GE</a>		Csupaszolási hossz	névleges 10 mm		Ajánlott érvéghüvely	<a href="#">H1.0/10</a>	Vezetékcsatlakozás keresztmetszete	névleges	1.5 mm <sup>2</sup>	érvéghüvely	Csupaszolási hossz	névleges 12 mm		Ajánlott érvéghüvely	<a href="#">H1.5/16 R</a>		Csupaszolási hossz	névleges 10 mm
Vezetékcsatlakozás keresztmetszete	névleges	0.34 mm <sup>2</sup>																																																																	
érvéghüvely	Csupaszolási hossz	névleges 10 mm																																																																	
	Ajánlott érvéghüvely	<a href="#">H0.34/12 TK</a>																																																																	
Vezetékcsatlakozás keresztmetszete	névleges	0.5 mm <sup>2</sup>																																																																	
érvéghüvely	Csupaszolási hossz	névleges 12 mm																																																																	
	Ajánlott érvéghüvely	<a href="#">H0.5/16 OR</a>																																																																	
	Csupaszolási hossz	névleges 10 mm																																																																	
	Ajánlott érvéghüvely	<a href="#">H0.5/10</a>																																																																	
Vezetékcsatlakozás keresztmetszete	névleges	0.75 mm <sup>2</sup>																																																																	
érvéghüvely	Csupaszolási hossz	névleges 12 mm																																																																	
	Ajánlott érvéghüvely	<a href="#">H0.75/16 W</a>																																																																	
	Csupaszolási hossz	névleges 10 mm																																																																	
	Ajánlott érvéghüvely	<a href="#">H0.75/10</a>																																																																	
Vezetékcsatlakozás keresztmetszete	névleges	1 mm <sup>2</sup>																																																																	
érvéghüvely	Csupaszolási hossz	névleges 12 mm																																																																	
	Ajánlott érvéghüvely	<a href="#">H1.0/16 GE</a>																																																																	
	Csupaszolási hossz	névleges 10 mm																																																																	
	Ajánlott érvéghüvely	<a href="#">H1.0/10</a>																																																																	
Vezetékcsatlakozás keresztmetszete	névleges	1.5 mm <sup>2</sup>																																																																	
érvéghüvely	Csupaszolási hossz	névleges 12 mm																																																																	
	Ajánlott érvéghüvely	<a href="#">H1.5/16 R</a>																																																																	
	Csupaszolási hossz	névleges 10 mm																																																																	

## Műszaki adatok

	Ajánlott érvéghüvely	<a href="#">H1.5/10</a>
Vezetékcsatlakozás keresztmetszete	névleges	2.5 mm <sup>2</sup>
érvéghüvely	Csupaszolási hossz	névleges 10 mm
	Ajánlott érvéghüvely	<a href="#">H2.5/15D BL</a>
	Csupaszolási hossz	névleges 10 mm
	Ajánlott érvéghüvely	<a href="#">H2.5/10</a>

Hivatkozási szöveg A műanyag gallér külső átmérője nem lehet nagyobb az osztásnál (P). Az érvéghüvelyek hosszát a terméknek és a névleges feszültségnek megfelelően kell megválasztani.

## UL 1059 névleges adatok

Intézet (cURus)	CURUS	Tanúsítvány száma (cURus)	E60693
Névleges feszültség (B felhasználási csoport / UL 1059)	300 V	Névleges feszültség (C felhasználási csoport / UL 1059)	150 V
Névleges feszültség (D felhasználási csoport / UL 1059)	300 V	Névleges áram (B felhasználási csoport / UL 1059)	18.5 A
Névleges áram (C felhasználási csoport / UL 1059)	18.5 A	Névleges áram (D felhasználási csoport / UL 1059)	18.5 A
Vezeték keresztmetszet, AWG, min.	AWG 20	Vezeték keresztmetszet, AWG, max.	AWG 12
Hivatkozás a tanúsítási értékekre	A megadott adatok maximális értékek - lásd a tanúsítványt.		

## Fontos megjegyzés

IPC megfelelés	A termékek fejlesztése, gyártása és szállítása a nemzetközileg elismert IPC-A-610 szabvány „megengedhető” kategóriája szerint történt. A termékekkel kapcsolatos további követelményeket kérésre kiértékeljük.
Megjegyzések	<ul style="list-style-type: none"> <li>Rated current related to rated cross-section &amp; min. No. of poles.</li> <li>P on drawing = pitch</li> <li>Rated data refer only to the component itself. Clearance and creepage distances to other components are to be designed in accordance with the relevant application standards.</li> <li>Wire end ferrule without plastic collar to DIN 46228/1</li> <li>In accordance with IEC 61984, OMNIMATE-connectors are connectors without breaking capacity (COC). During designated use, connectors are not allowed to be engaged or disengaged when live or under load</li> <li>Long term storage of the product with average temperature of 50 °C and maximum humidity 70%, 36 months</li> </ul>

## Besorolások

ETIM 8.0	EC002638	ETIM 9.0	EC002638
ETIM 10.0	EC002638	ECLASS 14.0	27-46-02-02
ECLASS 15.0	27-46-02-02		

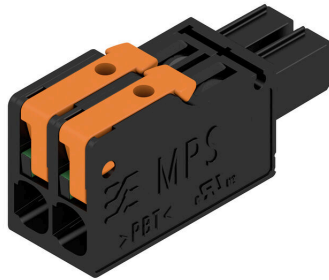
MPS 5/02 S TN B B

Weidmüller Interface GmbH & Co. KG  
 Klingenbergstraße 26  
 D-32758 Detmold  
 Germany

Rajzok

www.weidmueller.com

Product image

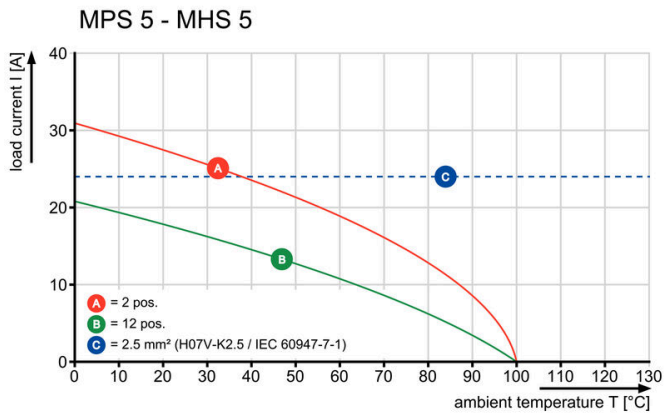


Dimensional drawing



Visszaszabályozási görbe

A termék előnyei



Fastest connection technology SNAP IN

A termék előnyei

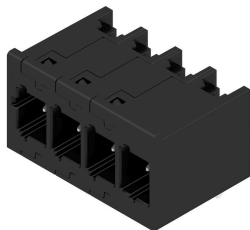


Acoustic and visual feedback



## Ellendarab

## 90° / Vízszintes



OMNIMATE® 4.0 – a fejlődés következő lépcsőfoka  
Az OMNIMATE® 4.0 az egykábeles technológia (One Cable Technology, OCT) trendjét követi. A moduláris koncepció lehetővé teszi az adatokat, jeleket és energiát továbbító hibrid interfészek gyors konfigurációját. Ennek eredményeként számos alkalmazásnál csökkentheti a kábelezésre fordított erőfeszítéseit, leegyszerűsítheti a karbantartást, és felgyorsíthatja az automatizálási folyamatokat. A egyedülálló SNAP IN csatlakozás adja a technológia gerincét, és felgyorsítja a vezetékezés folyamatát. A valaha készült leggyorsabb csatlakozás

- Gyors, biztonságos és szerszám nélküli vezetékezés az egyedülálló SNAP IN csatlakozásnak köszönhetően
- Készen áll a robothoz „Wire ready” szállításon keresztül nyitott bekötési ponttal
- Optikai és akusztikai visszajelzés is megfelelő vezetékbekezdés esetén.

Saját konfiguráció létrehozása

- Rugalmas konfigurálás és rendelés a Weidmüller Configurator (WMC) segítségével
  - Csomagok feladása három napon belül még egyedileg konfigurált termékek esetén is
  - Automatikus árajánlat-készítés konfigurált termékekre
- Moduláris hibrid csatlakozók egyszerű konfigurálása
- Rugalmasan kombinálható felépítés áram, jel- és adatátvitelhez
  - Jövőbiztos, egypáras Ethernet technológia

## Általános rendelési adatok

Típus	MHS 5/02 H T3 B T	Változat
Rendelési szám	<a href="#">2741400000</a>	NYÁK dugaszoló csatlakozó, tús érintkezősor, THT/THR-forrasztott csatlakozással, Raszter mm-ben (P): 5.00 mm, Pólusszám: 2, 90°, Tube
GTIN (EAN)	4064675055389	
Qty.	48 ST	

## 180° / Fügőleges



OMNIMATE® 4.0 – a fejlődés következő lépcsőfoka  
Az OMNIMATE® 4.0 az egykábeles technológia (One Cable Technology, OCT) trendjét követi. A moduláris koncepció lehetővé teszi az adatokat, jeleket és energiát továbbító hibrid interfészek gyors konfigurációját. Ennek eredményeként számos alkalmazásnál csökkentheti a kábelezésre fordított erőfeszítéseit, leegyszerűsítheti a karbantartást, és felgyorsíthatja az automatizálási folyamatokat. A egyedülálló SNAP IN csatlakozás adja a technológia gerincét, és felgyorsítja a vezetékvezetés folyamatát. A valaha készült leggyorsabb csatlakozás

- Gyors, biztonságos és szerszám nélküli vezetékvezetés az egyedülálló SNAP IN csatlakozásnak köszönhetően
- Készen áll a robothoz „Wire ready” szállításon keresztül nyitott bekötési ponttal
- Optikai és akusztikai visszajelzés is megfelelő vezetékbekezdés esetén.

Saját konfiguráció létrehozása

- Rugalmas konfigurálás és rendelés a Weidmüller Configurator (WMC) segítségével
- Csomagok feladása három napon belül még egyedileg konfigurált termékek esetén is
- Automatikus árajánlat-készítés konfigurált termékekre

Moduláris hibrid csatlakozók egyszerű konfigurálása

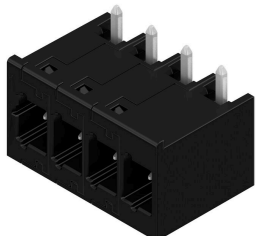
- Rugalmasan kombinálható felépítés áram, jel- és adatátvitelhez
- Jövőbiztos, egypáras Ethernet technológia

## Általános rendelési adatok

Típus	MHS 5/02 V T3 B T	Változat
Rendelési szám	<a href="#">8000072425</a>	NYÁK dugaszoló csatlakozó, tús érintkezősor, THT/THR-forrasztott csatlakozással, Raszter mm-ben (P): 5.00 mm, Pólusszám: 2, 180°, Tube
GTIN (EAN)	4064675423140	
Qty.	48 ST	

## Ellendarab

## 270° / Vízszintes



OMNIMATE® 4.0 – a fejlődés következő lépcsőfoka  
Az OMNIMATE® 4.0 az egykábeles technológia (One Cable Technology, OCT) trendjét követi. A moduláris koncepció lehetővé teszi az adatokat, jeleket és energiát továbbító hibrid interfészek gyors konfigurációját. Ennek eredményeként számos alkalmazásnál csökkentheti a kábelezésre fordított erőfeszítéseit, leegyszerűsítheti a karbantartást, és felgyorsíthatja az automatizálási folyamatokat. A egyedülálló SNAP IN csatlakozás adja a technológia gerincét, és felgyorsítja a vezetékezés folyamatát. A valaha készült leggyorsabb csatlakozás

- Gyors, biztonságos és szerszám nélküli vezetékezés az egyedülálló SNAP IN csatlakozásnak köszönhetően
- Készen áll a robothoz „Wire ready” szállításon keresztül nyitott bekötési ponttal
- Optikai és akusztikai visszajelzés is megfelelő vezetékbekezdés esetén.

Saját konfiguráció létrehozása

- Rugalmas konfigurálás és rendelés a Weidmüller Configurator (WMC) segítségével
  - Csomagok feladása három napon belül még egyedileg konfigurált termékek esetén is
  - Automatikus árajánlat-készítés konfigurált termékekre
- Moduláris hibrid csatlakozók egyszerű konfigurálása
- Rugalmasan kombinálható felépítés áram, jel- és adatátvitelhez
  - Jövőbiztos, egypáras Ethernet technológia

## Általános rendelési adatok

Típus	MHS 5/02 W T3 B T	Változat
Rendelési szám	<a href="#">8000072497</a>	NYÁK dugaszoló csatlakozó, tús érintkezősor, THT/THR-forrasztott csatlakozással, Raszter mm-ben (P): 5.00 mm, Pólusszám: 2, 270°, Tube
GTIN (EAN)	4064675329947	
Qty.	48 ST	