

CC-DT 30/60 K MC NE BL

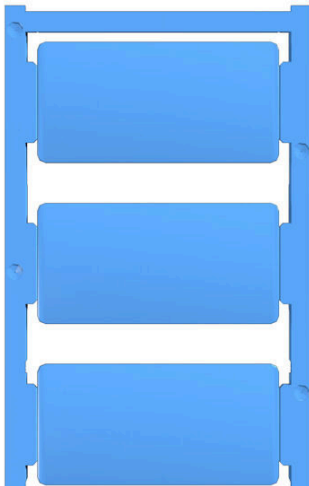
Weidmüller Interface GmbH & Co. KG

Klingenbergstraße 26

D-32758 Detmold

Germany

www.weidmueller.com



Támogatjuk az élelmiszeriparban dolgozó ügyfeleinket az észlelhető jelölő megoldásokkal, hogy teljesítsük a HACCP elv keretében a magas szintű követelményeket. A fém-töltésnek köszönhetően az érzékelhető MultiCard-jainkat fém- és röntgen-érzékelőkkel megbízhatóan lehet azonosítani. Ez minimálisra csökkenti a gyártás szennyeződésének kockázatát. A legmagasabb biztonságot a termék fontos tulajdonságai biztosítják, mint például a korrózióállóság vagy az UV sugárzás miatti öregedéssel szembeni nagyobb ellenállás a beltéri területeken és a melegben. Ezeket a tulajdonságokat rendszeresen próbázzuk és megerősítjük saját akkreditált laboratóriumunkban. Nem alkalmas közvetlen élelmiszerrel való érintkezésre.

- Fém- és röntgenes detektorral érzékelhető
- A kék színről vizuálisan felismerhető
- Korrózióálló fémszűrő
- Tiszta és ellenálló nyomtatási kép
- Különböző változatokban, a jelölési követelmények széles körét kielégítően áll rendelkezésre

Általános rendelési adatok

| | |
|----------------|--|
| Változat | ClipCard, Készülékjelölők, 30 x 60 mm, kék |
| Rendelési szám | 2737730000 |
| Típus | CC-DT 30/60 K MC NE BL |
| GTIN (EAN) | 4050118822878 |
| Qty. | 30 Darab |

CC-DT 30/60 K MC NE BL

Weidmüller Interface GmbH & Co. KG
Klingenbergstraße 26
D-32758 Detmold
Germany

www.weidmueller.com

Technical data

Tanúsítványok

| | |
|------|----------|
| ROHS | Megfelel |
|------|----------|

Méretek és tömegek

| | | | |
|-------------|--------|------------------|-------------|
| Mélység | 1.2 mm | Mélység (coll) | 0.0472 inch |
| Magasság | 30 mm | Magasság (coll) | 1.1811 inch |
| Szélesség | 60 mm | Szélesség (coll) | 2.3622 inch |
| Nettó tömeg | 4.81 g | | |

Hőmérsékletek

| | |
|------------------------------|-------------|
| Üzemi hőmérsékleti tartomány | -40...60 °C |
|------------------------------|-------------|

Termékek környezetvédelmi megfelelése

| | |
|--------------------------|-------------------------------------|
| RoHS megfelelési állapot | Megfelel, kivétel nélkül |
| REACH SVHC | Nincs 0,1 tömeg% feletti SVHC |
| Termék karbonlábnyoma | Bölcsőtől a kapuig 0.038 kg CO2 eq. |

Általános adatok

| | | |
|---|---|-----------|
| Ragasztóanyag | Kétoldalú ragasztószalag | |
| Változat | dugaszolható | |
| Szélesség | 60 mm | |
| UL 94 éghetőségi osztály | HB | |
| Üzemi hőmérsékleti tartomány, max. | 60 °C | |
| Üzemi hőmérsékleti tartomány, min. | -40 °C | |
| Szín | kék | |
| Halogén | Nem | |
| Alapanyag | Poliamid 66 | |
| Nyomatott karakterek | üres | |
| Jelölők száma kombinációként | Tápellátás formája | MultiCard |
| Detektálható a Rodotest-nek megfelelően | 4.7 mm AI | |
| Javasolt iparágak | Élelmiszeripar | |
| kompatibilis nyomtató | PRINTJET CONNECT , MCP BASIC 2 , MCP PLUS 2 | |
| Jelölők száma kombinációként | 1 MultiCard = Device markers | |
| Üzemi hőmérsékleti tartomány | -40...60 °C | |

Készülékjelölők

| | |
|---------|-----|
| Halogén | Nem |
|---------|-----|

Besorolások

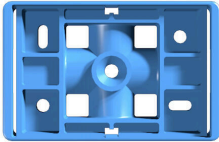
| | | | |
|-------------|-------------|-------------|-------------|
| ETIM 8.0 | EC001288 | ETIM 9.0 | EC001288 |
| ETIM 10.0 | EC001288 | ECLASS 14.0 | 27-28-11-04 |
| ECLASS 15.0 | 27-28-11-04 | | |

CC-DT 30/60 K MC NE BL**Weidmüller Interface GmbH & Co. KG**

Klingenbergstraße 26

D-32758 Detmold

Germany

www.weidmueller.com**Accessories****Tartozékok**

Támogatjuk az élelmiszeriparban dolgozó ügyfeleinket az észlelhető jelölő megoldásokkal, hogy teljesítsük a HACCP elv keretében a magas szintű követelményeket. A fém-töltésnek köszönhetően az érzékelhető MultiCard-jainkat fém- és röntgen-érzékelőkkel megbízhatóan lehet azonosítani. Ez minimálisra csökkenti a gyártás szennyeződésének kockázatát. A legmagasabb biztonságot a termék fontos tulajdonságai biztosítják, mint például a korrózióállóság vagy az UV sugárzás miatti öregedéssel szembeni nagyobb ellenállás a beltéri területeken és a melegben. Ezeket a tulajdonságokat rendszeresen próbázzuk és megerősítjük saját akkreditált laboratóriumunkban. Nem alkalmas közvetlen élelmiszerrel való érintkezésre.

- Fém- és röntgenes detektorral érzékelhető
- A kék színről vizuálisan felismerhető
- Korrózióálló fémszűrő
- Tiszta és ellenálló nyomtatási kép
- Különböző változatokban, a jelölési követelmények széles körét kielégítően áll rendelkezésre

Általános rendelési adatok

| | | |
|----------------|----------------------------|---|
| Típus | CC-DT-H 30/60 BL | Változat |
| Rendelési szám | 2737760000 | ClipCard, Tartozékok, 30 x 63.8 mm, kék |
| GTIN (EAN) | 4064675211792 | |
| Qty. | 10 ST | |