

## PVN1M1I6S0F3V000TXPX10

Weidmüller Interface GmbH &amp; Co. KG

Klingenbergstraße 26

D-32758 Detmold

Germany

www.weidmuller.com



Váltóirányítókhoz való, 1–12 MPP nyomkövetővel ellátott PV Next generátor összekötő dobozok szolgálnak a napelemes rendszer egyenáramú oldalának védelmére. A generátor összekötő dobozok védik a váltóirányítót a túlfeszültségek ellen, és így megfelelnek az CLC/ TS 5 1643-32 európai irányelvnek. Emellett ezek a termékek lehetővé teszik a rendszer fordított áramok elleni védelmét, valamint sztringek összevonását a kábelek megtakarítása érdekében a szerelés alatt.

## Általános rendelési adatok

Változat	Fotovoltaikus egységek, Összekötő doboz, 1000 V, 1 MPP, 6 bemenet / 6 kimenet MPP-nként, Biztosítéktartóval, Túlfeszültség-védelem II, Leválasztó kapcsoló, Cable gland
Rendelési szám	<a href="#">2737550000</a>
Típus	PVN1M1I6S0F3V000TXPX10
GTIN (EAN)	4050118824858
Qty.	1 Darab
Szállítás állapota	Kifutott
Utolsó rendelési dátum	2024-12-31T00:00:00+01:00
Alternatív termék	<a href="#">PVN DC 6IF 70 1MPP SW SPD 1R CG 10</a>

## PVN1M1I6S0F3V000TXPX10

Weidmüller Interface GmbH & Co. KG  
Klingenbergstraße 26  
D-32758 Detmold  
Germany

www.weidmueller.com

## Műszaki adatok

## Tanúsítványok

Jóváhagyások



## Méreték és tömegek

Mélység	249 mm	Mélység (coll)	9.8031 inch
Magasság	330 mm	Magasság (coll)	12.9921 inch
Szélesség	488 mm	Szélesség (coll)	19.2126 inch
Nettó tömeg	6453 g		

## Hőmérsékletek

Ambient temperature	25 °C...40 °C	Páratartalom	5 – 90 % páralecsapódás nem megengedett
---------------------	---------------	--------------	---

## Termékek környezetvédelmi megfelelése

RoHS megfelelési állapot	Megfelel
REACH SVHC	Lead 7439-92-1
SCIP	bdab5698-6a20-4370-8e28-8810d882d01a

## Garancia

Időköz	5 év
--------	------

## Tanúsítványok és szabványok

Jóváhagyások	EN 61439-2, IEC 61439-2
--------------	-------------------------

## Bemenetek

Olvadóbiztosíték-betét	10 x 38 mm																		
Sztringek biztosított pólusai	+/-																		
Biztosítóbetét, szabványok	IEC 60269-1, IEC 60269-6, gPV (EN 60269-6)																		
Maximális teljesítménypontok (MPP) száma	1																		
Funkcionális földelés-csatlakozó	<table border="1"> <tr> <td>Kábelbevezetés</td> <td> <table border="1"> <tr> <td>Kábelbevezetések száma</td> <td>1</td> </tr> <tr> <td>Kábelátmérő, min.</td> <td>5 mm</td> </tr> <tr> <td>Kábelátmérő, max.</td> <td>10 mm</td> </tr> <tr> <td>Kábelcsavarzat</td> <td>M 16</td> </tr> </table> </td> </tr> <tr> <td>Vezetékcsatlakozó</td> <td> <table border="1"> <tr> <td>Csatlakozás típusa</td> <td>Csavaros csatlakozás</td> </tr> <tr> <td>Flexibilis, max. H05(07) V-K</td> <td>25 mm<sup>2</sup></td> </tr> <tr> <td>érvéghüvellyel, DIN 46228 1. rész, max.</td> <td>16 mm<sup>2</sup></td> </tr> </table> </td> </tr> </table>	Kábelbevezetés	<table border="1"> <tr> <td>Kábelbevezetések száma</td> <td>1</td> </tr> <tr> <td>Kábelátmérő, min.</td> <td>5 mm</td> </tr> <tr> <td>Kábelátmérő, max.</td> <td>10 mm</td> </tr> <tr> <td>Kábelcsavarzat</td> <td>M 16</td> </tr> </table>	Kábelbevezetések száma	1	Kábelátmérő, min.	5 mm	Kábelátmérő, max.	10 mm	Kábelcsavarzat	M 16	Vezetékcsatlakozó	<table border="1"> <tr> <td>Csatlakozás típusa</td> <td>Csavaros csatlakozás</td> </tr> <tr> <td>Flexibilis, max. H05(07) V-K</td> <td>25 mm<sup>2</sup></td> </tr> <tr> <td>érvéghüvellyel, DIN 46228 1. rész, max.</td> <td>16 mm<sup>2</sup></td> </tr> </table>	Csatlakozás típusa	Csavaros csatlakozás	Flexibilis, max. H05(07) V-K	25 mm <sup>2</sup>	érvéghüvellyel, DIN 46228 1. rész, max.	16 mm <sup>2</sup>
Kábelbevezetés	<table border="1"> <tr> <td>Kábelbevezetések száma</td> <td>1</td> </tr> <tr> <td>Kábelátmérő, min.</td> <td>5 mm</td> </tr> <tr> <td>Kábelátmérő, max.</td> <td>10 mm</td> </tr> <tr> <td>Kábelcsavarzat</td> <td>M 16</td> </tr> </table>	Kábelbevezetések száma	1	Kábelátmérő, min.	5 mm	Kábelátmérő, max.	10 mm	Kábelcsavarzat	M 16										
Kábelbevezetések száma	1																		
Kábelátmérő, min.	5 mm																		
Kábelátmérő, max.	10 mm																		
Kábelcsavarzat	M 16																		
Vezetékcsatlakozó	<table border="1"> <tr> <td>Csatlakozás típusa</td> <td>Csavaros csatlakozás</td> </tr> <tr> <td>Flexibilis, max. H05(07) V-K</td> <td>25 mm<sup>2</sup></td> </tr> <tr> <td>érvéghüvellyel, DIN 46228 1. rész, max.</td> <td>16 mm<sup>2</sup></td> </tr> </table>	Csatlakozás típusa	Csavaros csatlakozás	Flexibilis, max. H05(07) V-K	25 mm <sup>2</sup>	érvéghüvellyel, DIN 46228 1. rész, max.	16 mm <sup>2</sup>												
Csatlakozás típusa	Csavaros csatlakozás																		
Flexibilis, max. H05(07) V-K	25 mm <sup>2</sup>																		
érvéghüvellyel, DIN 46228 1. rész, max.	16 mm <sup>2</sup>																		
Csőbemenetek száma	2																		
DC-bemenet + és -	<table border="1"> <tr> <td>Vezetékcsatlakozás</td> <td> <table border="1"> <tr> <td>Csatlakozás típusa</td> <td>PUSH IN</td> </tr> <tr> <td>Kompatibilis kábelkeresztmetszet</td> <td>EN 50618:2015</td> </tr> <tr> <td>Vezetékkeresztmetszet, 2.5 mm<sup>2</sup> min.</td> <td></td> </tr> <tr> <td>Huzalkeresztmetszet, max.</td> <td>16 mm<sup>2</sup></td> </tr> </table> </td> </tr> </table>	Vezetékcsatlakozás	<table border="1"> <tr> <td>Csatlakozás típusa</td> <td>PUSH IN</td> </tr> <tr> <td>Kompatibilis kábelkeresztmetszet</td> <td>EN 50618:2015</td> </tr> <tr> <td>Vezetékkeresztmetszet, 2.5 mm<sup>2</sup> min.</td> <td></td> </tr> <tr> <td>Huzalkeresztmetszet, max.</td> <td>16 mm<sup>2</sup></td> </tr> </table>	Csatlakozás típusa	PUSH IN	Kompatibilis kábelkeresztmetszet	EN 50618:2015	Vezetékkeresztmetszet, 2.5 mm <sup>2</sup> min.		Huzalkeresztmetszet, max.	16 mm <sup>2</sup>								
Vezetékcsatlakozás	<table border="1"> <tr> <td>Csatlakozás típusa</td> <td>PUSH IN</td> </tr> <tr> <td>Kompatibilis kábelkeresztmetszet</td> <td>EN 50618:2015</td> </tr> <tr> <td>Vezetékkeresztmetszet, 2.5 mm<sup>2</sup> min.</td> <td></td> </tr> <tr> <td>Huzalkeresztmetszet, max.</td> <td>16 mm<sup>2</sup></td> </tr> </table>	Csatlakozás típusa	PUSH IN	Kompatibilis kábelkeresztmetszet	EN 50618:2015	Vezetékkeresztmetszet, 2.5 mm <sup>2</sup> min.		Huzalkeresztmetszet, max.	16 mm <sup>2</sup>										
Csatlakozás típusa	PUSH IN																		
Kompatibilis kábelkeresztmetszet	EN 50618:2015																		
Vezetékkeresztmetszet, 2.5 mm <sup>2</sup> min.																			
Huzalkeresztmetszet, max.	16 mm <sup>2</sup>																		

## PVN1M1I6S0F3V000TPX10

Weidmüller Interface GmbH &amp; Co. KG

Klingenbergstraße 26

D-32758 Detmold

Germany

www.weidmueller.com

## Műszaki adatok

Biztosíték típusa	Üres biztosítéktartó			
Fuses	Igen			
DC-bemenetek max. száma	maximális teljesítménypontonként 6 bemenet, párhuzamosan kötve			
String bemenetek száma/MPP	≥ 4...≤ 6			
Túlfeszültség-védelem segédérintkező	Kábelbevezetés	Kábelátmérő, min.	5 mm	
		Kábelátmérő, max.	10 mm	
		Kábelcsavarzat	M 16	
	Vezetékcsatlakozó	Csatlakozás típusa	Húzórugós csatlakozás aktuátorral	
		Flexibilis, max. H05(07) V-K	1.5 mm <sup>2</sup>	
		érvéghüvellyel, DIN 46228 1. rész, max.	1.5 mm <sup>2</sup>	
Bemenetek száma	6			

## Elektromos jellemzők

Névleges DC feszültség	1000 V		
Névleges rövid idejű áramállóság	Névleges áram	112.5 A	
Áram/maximális teljesítménypont	90 A		
Névleges DC áramerősség csatlakozásonként	Áram sztringenként, max.	76.00 A	
	Áram sztringenként, max.	90.00 A	

## Ház

Szigetelőanyag	Poliészter üvegszálerősítésű, polikarbonát	Felszerelés típusa	Falra szerelés, 4 csavar
Ütésállóság	Az IEC 62208 szerint IK08, Az IEC 62262 szerint IK10	Ház kiegészítő	Tartólábakon keresztül
String csatlakozási típusa	Belső sorkapocs (tömszelencés átvezetéssel)		

## Kimenetek

DC-kimenetek max. száma	maximális teljesítménypontonként 7 kimenet, párhuzamosan kötve		
DC-kimenet + és -	Vezetékcsatlakozás	Csatlakozás típusa	PUSH IN
		Kompatibilis	TÜV 2 Pfg1169/08.07 kábelkeresztmetszet
		Vezetékkeresztmetszet, 2.5 mm <sup>2</sup> min.	
		Huzalkeresztmetszet, max.	16 mm <sup>2</sup>
		Csatlakozás típusa	Csavaros csatlakozás
		Kompatibilis	TÜV 2 Pfg1169/08.07 kábelkeresztmetszet
		Vezetékkeresztmetszet, 2.5 mm <sup>2</sup> min.	
		Huzalkeresztmetszet, max.	50 mm <sup>2</sup>

## Túlfeszültség-védelem, DC oldal

Levezetőáram, max. (8/20 μs)	40 kA	Készenléti teljesítményfelvétel, PC	<0,2 W
I rövidzárlati áram SCPV	11000 A	Összes kisülési áram I <sub>total</sub> (8/20 μs)	50 kA
Kisülési áram I <sub>n</sub> (8/20 μs)	20 kA	Requirements class	II. típus
U védelmi szintp (-/PE)	≤ 3.8 kV	U védelmi szintp (+/-)	≤ 3.8 kV

## PVN1M1I6S0F3V000TPX10

Weidmüller Interface GmbH &amp; Co. KG

Klingenbergstraße 26

D-32758 Detmold

Germany

www.weidmueller.com

## Műszaki adatok

U védelmi szintp (+/PE)	≤ 3.8 kV	PV rendszerfeszültség, max. Ucpv	1100 V
Maximális folyamatos DC üzemi feszültség UCPV mód +/-, -/PE, +/PE	1100 V		

## Általános adatok

Védelmi osztály	IP65	Installation location	Védett kültéri terület (föld és tenger)
-----------------	------	-----------------------	---

## DC terhelésmegszakító kapcsoló

Leválasztó kapcsoló megvalósítás	kapcsoló a fedélben	Leválasztó kapcsoló kapacitása	DC-PV1, IEC 60947-3
----------------------------------	---------------------	--------------------------------	---------------------

## Fontos megjegyzés

Termékinformáció	A SCIP-szám a nettó tömeg 0,1 %-át meghaladó ólomtartalom miatt lett megadva. Biztonságos használatra vonatkozó utasítás az ECHA szerint: A károsanyag jelölése elégséges a termék biztonságos használatához teljes életciklusa alatt, beleértve az üzemi élettartamot, a leszerelési és a hulladék/újrahasznosítási fázist Fuses are not included
------------------	--

## Besorolások

ETIM 8.0	EC003857	ETIM 9.0	EC003857
ETIM 10.0	EC003857	ECLASS 14.0	22-57-02-92
ECLASS 15.0	22-57-02-92		

## Ajánlati specifikációs lapok

Hosszú specifikáció	Combiner box for inverters with 1 MPP tracker, suitable for protecting the DC side of a photovoltaic system according to EN 51543-32. MPP1: 6 inputs, connection via M25 cable gland with 3x7mm Ø cable entry. PUSH IN connection / 2.5 - 6mm <sup>2</sup> single-wire, multi-wire, with/without ferrule. 6 outputs, connection via M25 cable gland with 3x7mm Ø cable entry. PUSH IN connection / 2.5 - 6mm <sup>2</sup> single-wire, multi-wire, with/without ferrule. Max. string voltage Uoc: 1000V 1 class/type II arrester with signal contact Fuse holders for inputs and outputs (fuses 10x38 to be ordered separately) With load break switch for safe separation of the string lines Connection of the signal contact via cable glands (8-12mmØ) max. conductor cross-section: 1.5mm <sup>2</sup> Connection of the functional earth via
---------------------	---

## PVN1M1I6S0F3V000TXPX10

**Weidmüller Interface GmbH & Co. KG**  
Klingenbergstraße 26  
D-32758 Detmold  
Germany

[www.weidmueller.com](http://www.weidmueller.com)

## Műszaki adatok

cable glands (8-12mmØ)  
Conductor cross-section:  
16-25mm<sup>2</sup>  
Protection class: IP65  
All built into a glas fibre  
reinforced polyester  
housing. Dimensions  
HxWxD: 330x488x249  
mm  
Approval according to  
low voltage switchgear  
and controlgear IEC  
61439-1:2011 and EN  
61439-2:2011

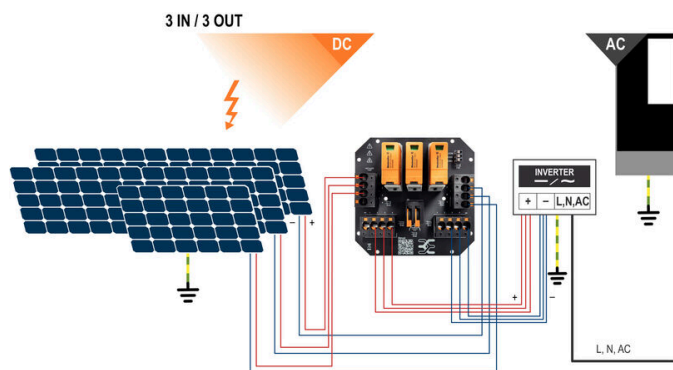
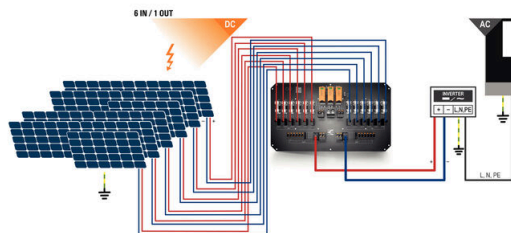
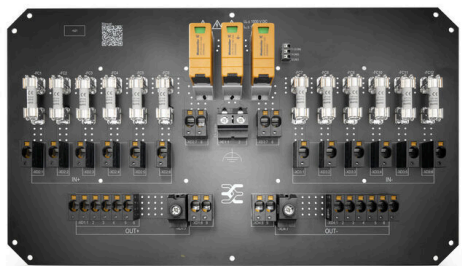
## PVN1M1I6S0F3V0O0TXPX10

**Weidmüller Interface GmbH & Co. KG**  
 Klingenbergstraße 26  
 D-32758 Detmold  
 Germany

### Rajzok

www.weidmueller.com

#### NYÁK kivitel



#### PVN 1 M2 I6 S0 F3 V1 Q1 TX PX 10

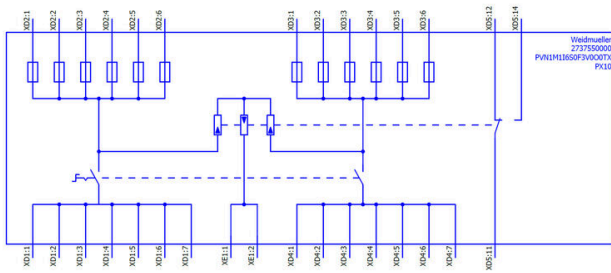
<b>Series</b> PVN = PV Next VPU = PV Protect	<b>Voltage</b> 10 = 1kV 11 = 1,1kV 15 = 1,5kV
<b>Level</b> 1 = DC trunk box (L1)	<b>Powersupply</b> x = n/a
<b>Series</b> 1 = 1 MPPT supported 2 = 2 MPPT supported 3 = 3 MPPT supported 4 = 4 MPPT supported 6 = 6 MPPT supported	<b>Monitoring</b> x = n/a
<b>Inputs</b> 1...12 inputs	<b>Output Type</b> 0 = CG 1 = WM4C 2 = MC4-Evo 2
<b>Switch</b> x = n/a 0 = manual switch 1 = remote switch	<b>SPD</b> 2/0 = TYP II 1 = TYP I+II X = No SPD
	<b>Fuses</b> x = n/a 3 = only fuse holders

PVN1M1I6S0F3V000TXPX10

Weidmüller Interface GmbH & Co. KG  
Klingenbergstraße 26  
D-32758 Detmold  
Germany

Rajzok

www.weidmueller.com



## PVN1M1I6S0F3V000TXPX10

**Weidmüller Interface GmbH & Co. KG**  
 Klingenbergstraße 26  
 D-32758 Detmold  
 Germany

www.weidmueller.com

## Tartozékok

## Vágószerszámok



Vágószerszámok akár, 8, 12, 14 és 22 mm külső átmérőjű vezetékhez. A speciális pengékialakítással minimális fizikai erőfelfejtással, roncsolásmentesen vágathatók a réz- és alumíniumvezetékek. A (KT 8 – KT 22) vágószerszámok a VDE és GS által bevizsgált, 1000 V-ig működő védőszigeteléssel is rendelkeznek, az EN/IEC 60900 szabvány szerint.

## Általános rendelési adatok

Típus	KT 14	Változat
Rendelési szám	<a href="#">1157820000</a>	Vágószerszámok, Egykezes vágószerszám
GTIN (EAN)	4032248945344	
Qty.	1 ST	

## Szerszámok



- Flexibilis és merev, speciális szigetelőanyagú vezetékhez
- Kiváló minőségű csupaszolás ipari alkalmazásokhoz (teljesíti a repülőgépipari követelményeket)
- A speciális alakú kések különleges típusú szigetelések és vezeték-konfigurációk csupaszolását is lehetővé teszik
- A csupaszolási hossz végütközővel állítható
- Rendkívül sokoldalú a cserélhető csupaszoló egységeknek köszönhetően
- A csupaszolás eredménye tetszőleges alkalommal megismételhető
- Nem károsodik a vezeték
- Masszív kivitelének köszönhetően tartós és megbízható szerszám
- Belső vágási funkció

## Általános rendelési adatok

Típus	MULTI-STRIPAX PV	Változat
Rendelési szám	<a href="#">1190490000</a>	Fotovoltaikus egységek, Dugaszoló csatlakozó
GTIN (EAN)	4032248973262	
Qty.	1 ST	

## PVN1M1I6S0F3V000TXPX10

**Weidmüller Interface GmbH & Co. KG**  
 Klingenbergstraße 26  
 D-32758 Detmold  
 Germany

www.weidmueller.com

## Tartozékok

## Hornycsavarhúzó-készlet, Philips



VDE-szigetelt csillagfejű csavarhúzó Phillips csavarokhoz, SDIK PH DIN 7438, ISO 8764/2-PH, kihajtó ISO 8764-PH szerint, SoftFinish-markolat

## Általános rendelési adatok

Típus	SDIK PH3 X 150	Változat
Rendelési szám	<a href="#">2749910000</a>	Csavarhúzó, Kés szélessége (B): 3 mm, 150 mm, Kés vastagsága (A): 3
GTIN (EAN)	4050118897210	
Qty.	1 ST	

## Lapos csavarhúzó



Szigetelt hornycsavarhúzó, SDI DIN 7437, ISO 2380/2, Hegy: DIN 5264, ISO 2380/1 szerint, SoftFinish-markolat

## Általános rendelési adatok

Típus	SDIS 0.6X3.5X100	Változat
Rendelési szám	<a href="#">2749810000</a>	Csavarhúzó, Kés szélessége (B): 3.5 mm, Kés hossza: 100 mm, Kés vastagsága (A): 0.6 mm
GTIN (EAN)	4050118897012	
Qty.	1 ST	
Típus	SDIS 1.0X5.5X125	Változat
Rendelési szám	<a href="#">2749850000</a>	Csavarhúzó, Kés szélessége (B): 5.5 mm, Kés hossza: 125 mm, Kés vastagsága (A): 1 mm
GTIN (EAN)	4050118897050	
Qty.	1 ST	

## PVN1M1I6S0F3V000TXPX10

Weidmüller Interface GmbH & Co. KG  
Klingenbergstraße 26  
D-32758 Detmold  
Germany

www.weidmueller.com

## Tartozékok

## Külső rögzítőfülek



A TBF sorozatú házak különösen szívós, üvegszál-erősítésű poliszterből készülnek. Ezek a házak ideálisak a kis súlyt és ütésállóságot megkövetelő alkalmazásokhoz. Az időjárásálló TBF házakat az alkalmazások széles köréhez terveztük. A tartozékok széles választékával univerzális megoldást kínálnak a beépítő tételek felvételére, mint a szabályozók, mérőkészülékek, szelepek és egyéb készülékek.

Jellemzők:

- 9 méret 2 változatban, szürke és átlátszó fedéllel
- Fedél nylon csavarokkal
- A rögzítőfuratok a tömített területen kívül
- Menet a sorkapocssínek és szerelőlapok rögzítéséhez
- Bőséges tartozék választék
- A Weidmüller ezt a házat a felhasználó igényeit kielégítve tudja gyártani és szállítani, felszerelve az összes szükséges sorkapoccsal és tömszelencével.

## Általános rendelési adatok

Típus	MF TBF	Változat
Rendelési szám	<a href="#">0360800000</a>	TBF (polyester empty enclosure), Rögzítőláb, Rögzítőfülek, Magasság: 72.5 mm, Szélesség: 24 mm, Mélység: 12 mm, Alapanyag: Poliamid, Poliamid 66, mélyfekete
GTIN (EAN)	4008190108595	
Qty.	1 ST	

## Sealing sets



## Általános rendelési adatok

Típus	SL SET PV NEXT	Változat
Rendelési szám	<a href="#">2729230000</a>	Fotovoltaikus egységek
GTIN (EAN)	4050118804508	
Qty.	1 ST	

## PVN1M1I6S0F3V000TXPX10

**Weidmüller Interface GmbH & Co. KG**  
 Klingenbergstraße 26  
 D-32758 Detmold  
 Germany

www.weidmueller.com

## Tartozékok

## UV-álló kábelkötők



UV-resistant polyamide 6.6 ensures long durability of our special cable ties even with strong UV radiation. Ideal for continuous outdoor use.

## Általános rendelési adatok

Típus	CB-UVR 290/4,5 BK	Változat	
Rendelési szám	<a href="#">2659350000</a>	Kábelkötők, 4,5 x 290 mm, Poliamid 66, 220 N	
GTIN (EAN)	4050118682816		
Qty.	100 ST		

## 10x38 gPV



A gPV hengeres biztosítóbetéteket úgy tervezték, hogy kompakt, biztonságos és gazdaságos védelmet nyújtsanak a max 1500 V egyenáramú fotovoltaikus modulok számára (mezővédelem). Biztosítják mind a túlterhelés, mind a rövidzárlat elleni védelmet (gPV osztály az IEC60269-6 és UL248-19 szabványok szerint). Nagy belső nyomású és hőszokkálló kerámiacsőből készülnek, ami kis térben is nagy kapcsolókapacitást biztosít. Az érintkezők ezüstözött rézből, az olvadó elemek pedig tiszta ezüstből készülnek az öregedés megakadályozása és az elektromos jellemzők változatlanóságának megőrzése érdekében. 10x38 mm, 10x85 mm és 22x58 mm méretben kaphatók.

## Általános rendelési adatok

Típus	FUSE 10X38 10A 1000 VDC...	Változat	
Rendelési szám	<a href="#">2783230000</a>	Fotovoltaikus egységek, Olvadóbiztosíték-betét, 1000 V, 10x38, gPV,	10 A
GTIN (EAN)	4064675059950		
Qty.	10 ST		
Típus	FUSE 10X38 12A 1000 VDC...	Változat	
Rendelési szám	<a href="#">2783240000</a>	Fotovoltaikus egységek, Olvadóbiztosíték-betét, 1000 V, 10x38, gPV,	12 A
GTIN (EAN)	4064675059967		
Qty.	10 ST		
Típus	FUSE 10X38 15A 1000 VDC...	Változat	
Rendelési szám	<a href="#">2783250000</a>	Fotovoltaikus egységek, Olvadóbiztosíték-betét, 1000 V, 10x38, gPV,	15 A
GTIN (EAN)	4064675059974		
Qty.	10 ST		

## PVN1M1I6S0F3V000TXPX10

**Weidmüller Interface GmbH & Co. KG**  
 Klingenbergstraße 26  
 D-32758 Detmold  
 Germany

www.weidmueller.com

## Tartozékok

Típus	FUSE 10X38 16A 1000 VDC...	Változat
Rendelési szám	<a href="#">2783260000</a>	Fotovoltaikus egységek, Olvadóbiztosíték-betét, 1000 V, 10x38, gPV, 16 A
GTIN (EAN)	4064675059981	
Qty.	10 ST	
Típus	FUSE 10X38 1A 1000 VDC ...	Változat
Rendelési szám	<a href="#">2783160000</a>	Fotovoltaikus egységek, Olvadóbiztosíték-betét, 1000 V, 10x38, gPV, 1 A
GTIN (EAN)	4064675059684	
Qty.	10 ST	
Típus	FUSE 10X38 20A 1000 VDC...	Változat
Rendelési szám	<a href="#">2783280000</a>	Fotovoltaikus egységek, Olvadóbiztosíték-betét, 1000 V, 10x38, gPV, 20 A
GTIN (EAN)	4064675060000	
Qty.	10 ST	
Típus	FUSE 10X38 2A 1000 VDC ...	Változat
Rendelési szám	<a href="#">2783170000</a>	Fotovoltaikus egységek, Olvadóbiztosíték-betét, 1000 V, 10x38, gPV, 2 A
GTIN (EAN)	4064675059691	
Qty.	10 ST	
Típus	FUSE 10X38 3A 1000 VDC ...	Változat
Rendelési szám	<a href="#">2783180000</a>	Fotovoltaikus egységek, Olvadóbiztosíték-betét, 1000 V, 10x38, gPV, 3 A
GTIN (EAN)	4064675059905	
Qty.	10 ST	
Típus	FUSE 10X38 4A 1000 VDC ...	Változat
Rendelési szám	<a href="#">2783190000</a>	Fotovoltaikus egységek, Olvadóbiztosíték-betét, 1000 V, 10x38, gPV, 4 A
GTIN (EAN)	4064675059912	
Qty.	10 ST	
Típus	FUSE 10X38 5A 1000 VDC ...	Változat
Rendelési szám	<a href="#">2783200000</a>	Fotovoltaikus egységek, Olvadóbiztosíték-betét, 1000 V, 10x38, gPV, 5 A
GTIN (EAN)	4064675059929	
Qty.	10 ST	
Típus	FUSE 10X38 6A 1000 VDC ...	Változat
Rendelési szám	<a href="#">2783210000</a>	Fotovoltaikus egységek, Olvadóbiztosíték-betét, 1000 V, 10x38, gPV, 6 A
GTIN (EAN)	4064675059936	
Qty.	10 ST	
Típus	FUSE 10X38 8A 1000 VDC ...	Változat
Rendelési szám	<a href="#">2783220000</a>	Fotovoltaikus egységek, Olvadóbiztosíték-betét, 1000 V, 10x38, gPV, 8 A
GTIN (EAN)	4064675059943	
Qty.	10 ST	

## PVN1M1I6S0F3V000TXPX10

Weidmüller Interface GmbH & Co. KG  
Klingenbergstraße 26  
D-32758 Detmold  
Germany

www.weidmueller.com

## Tartozékok

## PV időjárás elleni védelem



## Általános rendelési adatok

Típus	PV SUN COVER 37/30/18	Változat	
Rendelési szám	<a href="#">8000087024</a>	Fotovoltaikus egységek	
GTIN (EAN)	4064675845171		
Qty.	1 ST		

## Pótlevezető



## Általános rendelési adatok

Típus	VPU PV II O 1000	Változat	
Rendelési szám	<a href="#">2530660000</a>	Surge voltage arrester, Low voltage, Accessories, Spare arrester	
GTIN (EAN)	4050118540871		
Qty.	9 ST		