

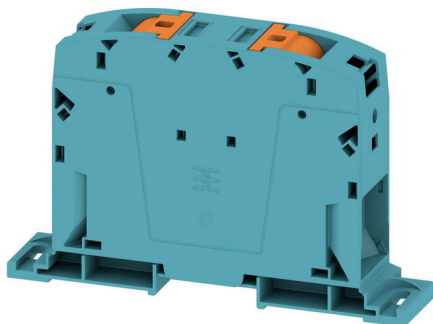
**A2C 150/185 BL-DM****Weidmüller Interface GmbH & Co. KG**

Klingenbergstraße 26

D-32758 Detmold

Germany

www.weidmueller.com



A kapcsolószekrényekben és berendezésekben egyre több alkatrészt kell egyre kisebb helyen elhelyezni. Az árambetáplálás során egyre nagyobb kihívást jelent a vezetékek csatlakoztatása, különösen, ha nagy keresztmetszetű kábelekről van szó. Csatlakoztatási megoldásaink átfogó kínálata a kihívást jelentő szűk helyek esetén is lehetővé teszi a praktikus huzalozást. A kompakt kialakítás és a kezelés terén jelentkező számos előny révén leegyszerűsítheti, hatékonyabbá és helytakarékosabbá teheti a kapcsolószekrények és a berendezések tápellátását.

**Általános rendelési adatok**

|                |   |
|----------------|---|
| Változat       | Átvezető sorkapocs, PUSH IN, 150 mm <sup>2</sup> , 1000 V, 309 A, kék |
| Rendelési szám | <a href="#">2728780000</a>  |
| Típus          | A2C 150/185 BL-DM   |
| GTIN (EAN)     | 4050118801736   |
| Qty.           | 5 Darab   |

## A2C 150/185 BL-DM

Weidmüller Interface GmbH &amp; Co. KG

Klingenbergstraße 26

D-32758 Detmold

Germany

www.weidmueller.com

## Technical data

## Tanúsítványok

Jóváhagyások



|                           |                             |
|---------------------------|-----------------------------|
| ROHS                      | Megfelel                    |
| UL File Number Search     | <a href="#">UL weboldal</a> |
| Tanúsítvány száma (cURus) | E60693                      |

## Méreték és tömegek

|             |          |                  |             |
|-------------|----------|------------------|-------------|
| Mélység     | 98 mm    | Mélység (coll)   | 3.8583 inch |
| Magasság    | 151 mm   | Magasság (coll)  | 5.9449 inch |
| Szélesség   | 31 mm    | Szélesség (coll) | 1.2205 inch |
| Nettó tömeg | 316.43 g |                  |             |

## Hőmérsékletek

|                                     |                |                                     |                |
|-------------------------------------|----------------|-------------------------------------|----------------|
| Tárolási hőmérséklet                | -25 °C...55 °C | Ambient temperature                 | -60 °C...85 °C |
| Folyamatos üzemi hőmérséklet., min. | -60 °C         | Folyamatos üzemi hőmérséklet., max. | 130 °C         |

## Termékek környezetvédelmi megfelelése

|                          |                               |
|--------------------------|-------------------------------|
| RoHS megfelelési állapot | Megfelel, kivétel nélkül      |
| REACH SVHC               | Nincs 0,1 tömeg% feletti SVHC |

## PT OKIECEx/ATEX névleges adat

|                                    |                     |                                     |                     |
|------------------------------------|---------------------|-------------------------------------|---------------------|
| Tanúsítvány száma (ATEX)           | TUEV16ATEX7909U     | Tanúsítvány száma (IECEX)           | IECEXTUR16.0036U    |
| Max. feszültség (ATEX)             | 1100 V              | Áram (ATEX)                         | 272 A               |
| Vezetékkeresztmetszet, max. (ATEX) | 185 mm <sup>2</sup> | Max. feszültség (IECEX)             | 1100 V              |
| Áram (IECEX)                       | 272 A               | Vezetékkeresztmetszet, max. (IECEX) | 185 mm <sup>2</sup> |

## Anyag adatok

|                         |              |                          |     |
|-------------------------|--------------|--------------------------|-----|
| Alapanyag               | Wemid        | Szín                     | kék |
| A működési elemek színe | narancssárga | UL 94 éghetőségi osztály | V-0 |

## Rendszer specifikációk

|                             |     |                                    |              |
|-----------------------------|-----|------------------------------------|--------------|
| Véglap szükséges            | Nem | Potenciálok száma                  | 1            |
| Szintek száma               | 1   | Rögzítési pontok száma szintenként | 2            |
| Keresztkötött szintek belül | Nem | Tartósín                           | Rögzítőlemez |
| N funkció                   | Nem | PE működés                         | Nem          |
| PEN funkció                 | Nem |                                    |              |

## Kiegészítő műszaki adatok

|                    |                      |   |     |
|--------------------|----------------------|---|-----|
| Nyitott oldala     | zárt                 | Felpattintható                                      | Nem |
| Rögzítés típusa    | becsavart állapotban | Robbanásbiztonság szempontjából bevizsgált változat | Nem |
| Felszerelés típusa | Közvetlen rögzítés   |   |     |

## A2C 150/185 BL-DM

Weidmüller Interface GmbH &amp; Co. KG

Klingenbergstraße 26

D-32758 Detmold

Germany

www.weidmueller.com

## Technical data

## Névleges adatok

|  |                     |                         |               |
|--|---------------------|-------------------------|---------------|
| Névleges keresztmetszet                      | 150 mm <sup>2</sup> | Névleges feszültség     | 1000 V        |
| Névleges DC feszültség                       | 1500 V              | Névleges áram           | 309 A         |
| Áram maximum vezetékknál                     | 309 A               | Szabványok              | IEC 60947-7-1 |
| Fajlagos ellenállás az IEC 60947-7-x szerint | 0.1 mΩ              | Névleges lökőfeszültség | 8 kV          |
| Teljesítményvesztés az IEC 60947-7-x szerint | 9.89 W              | Túlfeszültség kategória | III           |
| Szennyezés súlyossága                        | 3                   |                         |               |

## Rögzíthető vezetékek (kiegészítő csatlakozás)

|  |         |
|--|---------|
| Csatlakozás típusa, kiegészítő csatlakozás | PUSH IN |
|--|---------|

## Rögzíthető vezetékek (névleges csatlakozás)

|  |                     |  |                    |
|--|---------------------|--|--------------------|
| Mérőeszköz, IEC 60947-1  | B13                 | Vezeték csatlakozási keresztmetszet AWG, max.  | kcmil 300          |
| Csatlakozási irány   | oldalt              | Csupaszolási hossz   | 40 mm              |
| Csatlakozás típusa   | PUSH IN             | Csatlakozások száma  | 2                  |
| Rögzítési tartomány, névleges csatlakozás, max.  | 185 mm <sup>2</sup> | Rögzítési tartomány, névleges csatlakozás, min.  | 50 mm <sup>2</sup> |
| Kés mérete   | 1,0 x 5,5 mm        | Vezeték csatlakozási keresztmetszet AWG, min.  | AWG 1/0            |
| Vezeték csatlakozási keresztmetszet, finomsodratú, érvéghüvellyel és műanyag gallérokkal DIN 46228/4, névleges csatlakozás, max. | 150 mm <sup>2</sup> | Keresztmetszet csatlakoztatott vezetékhez, finomsodratú, érvéghüvellyel és műanyag gallérokkal DIN 46228/4, névleges csatlakozás, min. | 50 mm <sup>2</sup> |
| Vezeték csatlakozási keresztmetszet, finomsodratú, érvéghüvellyel DIN 46228/1, névleges csatlakozás, max.                        | 150 mm <sup>2</sup> | Vezeték csatlakozás keresztmetszet, finomsodratú, érvéghüvellyel DIN 46228/1, névleges csatlakozás, min.                               | 50 mm <sup>2</sup> |
| Vezeték csatlakozási keresztmetszet, finomsodratú, max.  | 185 mm <sup>2</sup> | Vezeték csatlakozási keresztmetszet, finomsodratú, min.  | 50 mm <sup>2</sup> |
| Vezeték csatlakozási keresztmetszet, többeres, névleges csatlakozás, max.  | 185 mm <sup>2</sup> | Vezeték csatlakozási keresztmetszet, többeres, névleges csatlakozás, min.  | 50 mm <sup>2</sup> |
| Vezetékcsatlakozás keresztmetszete, tömör ér, max. névleges csatlakozás  | 150 mm <sup>2</sup> | Vezetékcsatlakozás keresztmetszete, tömör ér, min. névleges csatlakozás  | 50 mm <sup>2</sup> |
| Finomsodratú, min. (névleges csatlakozás)  | 50 mm <sup>2</sup>  |  |                    |

## UL névleges adatok

|  |           |   |       |
|--|-----------|---|-------|
| Vezetékméret, gyári vezetékvezés, max. (cURus) | 350 kcmil | B feszültség nagyság (cURus)                    | 600 V |
| Tanúsítvány száma (cURus)                      | E60693    | Vezetékméret, terepi vezetékvezés, min. (cURus) | 2 AWG |
| Vezetékméret, gyári vezetékvezés, min. (cURus) | 2 AWG     | B áram nagyság (cURus)                          | 310 A |
| C feszültség nagyság (cURus)                   | 600 V     | C áram nagyság (cURus)                          | 310 A |
| Vezetékméret, terepi vezetékvezés max. (cURus) | 350 kcmil |   |       |

## Általános

|   |               |   |              |
|---|---------------|---|--------------|
| Vezeték csatlakozási keresztmetszet AWG, max. | kcmil 300     | Vezeték csatlakozási keresztmetszet AWG, min. | AWG 1/0      |
| Szabványok                                    | IEC 60947-7-1 | Tartósín                                      | Rögzítőlemez |

**A2C 150/185 BL-DM**

**Weidmüller Interface GmbH & Co. KG**  
Klingenbergstraße 26  
D-32758 Detmold  
Germany

[www.weidmueller.com](http://www.weidmueller.com)

**Technical data****Fontos megjegyzés**

Termékinformáció A csatlakoztatható maximális vezeték méret eggyel csökken, ha olyan keresztösszekötőt használnak, amelyet a huzalbemenetre kell rögzíteni.

**Besorolások**

|             |             |             |             |
|-------------|-------------|-------------|-------------|
| ETIM 8.0    | EC000897    | ETIM 9.0    | EC000897    |
| ETIM 10.0   | EC000897    | ECLASS 14.0 | 27-25-01-01 |
| ECLASS 15.0 | 27-25-01-01 |             |             |

Drawings





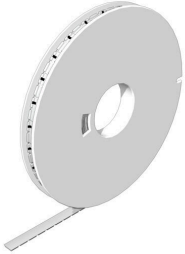
## A2C 150/185 BL-DM

**Weidmüller Interface GmbH & Co. KG**  
 Klingenbergstraße 26  
 D-32758 Detmold  
 Germany

www.weidmueller.com

## Accessories

## WS 8/16



## WS/ DEK

A MultiMark sorkapocsjelölők kétkomponensű, innovatív összetételű anyagot használnak. A jelölő kemény alakkontúrja biztonságosan a helyére pattan a csatlakozón. Az elasztikus felület egyszerűvé teszi a jelölő felszerelését. Ez a speciális lyuggatott anyag lehetővé teszi a szalagok kinyújtását, így alkalmazkodva a kisebb méretbeli különbségekhez, melyek összeadódnak, különösen hosszú sorkapocs-tömböknél. További előny: A felületi anyag kiváló nyomtathatósága garantálja a tartós és kopásálló címkézést. A nyomtató 300 dpi felbontásának köszönhetően a felirat könnyen olvasható.

A MultiMark előnyei:

- Kompatibilis a W, Z, P és SAK sorozatú sorkapcsokkal
- Szilárd megtartás és tartós nyomtatás
- A folytonos szalagokkal időt takaríthat meg a felszerelésnél
- Az innovatív kompozit anyagnak köszönhetően egyszerű felszerelés
- Hely a többsoros nyomtatáshoz

## Általános rendelési adatok

|                |                            |   |
|----------------|----------------------------|---|
| Típus          | WS-A 8/16 MM WS            | Változat  |
| Rendelési szám | <a href="#">2619910000</a> | WS, Sorkapocs jelölő, 8 x 16 mm, Weidmueller, fehér |
| GTIN (EAN)     | 4050118626179              |   |
| Qty.           | 200 ST                     |   |

## kiegészítő csatlakozás



A kiegészítő csatlakozás révén különálló feszültségcsapdát lehet létrehozni. Ez alkalmazható például a vészhelyzeti tápellátásnál a főkapcsoló előtt, vagy egyszerűen egy kiegészítő csatlakozásként az alkalmazásban.

## Általános rendelési adatok

|                |                            |  |
|----------------|----------------------------|--|
| Típus          | AAC 50-185 2X10            | Változat   |
| Rendelési szám | <a href="#">2663420000</a> | Segédcsatlakozás (kapocs), 10 mm <sup>2</sup> , Csatlakozások száma: 2 |
| GTIN (EAN)     | 4064675027966              |  |
| Qty.           | 5 ST                       |  |
| Típus          | AAC 50-185 2X10 BK-YL      | Változat   |
| Rendelési szám | <a href="#">2663450000</a> | Segédcsatlakozás (kapocs), 10 mm <sup>2</sup> , Csatlakozások száma: 2 |
| GTIN (EAN)     | 4064675027997              |  |
| Qty.           | 5 ST                       |  |

## A2C 150/185 BL-DM

Weidmüller Interface GmbH & Co. KG  
Klingenbergstraße 26  
D-32758 Detmold  
Germany

www.weidmueller.com

## Accessories

|                |                            |  |
|----------------|----------------------------|--|
| Típus          | AAC 50-185 2X10 BL         | Változat   |
| Rendelési szám | <a href="#">2663430000</a> | Segédcsatlakozás (kapocs), 10 mm <sup>2</sup> , Csatlakozások száma: 2 |
| GTIN (EAN)     | 4064675027973              |  |
| Qty.           | 5 ST                       |  |
| Típus          | AAC 50-185 2X10 GN-YL      | Változat   |
| Rendelési szám | <a href="#">2663440000</a> | Segédcsatlakozás (kapocs), 10 mm <sup>2</sup> , Csatlakozások száma: 2 |
| GTIN (EAN)     | 4064675027980              |  |
| Qty.           | 5 ST                       |  |

## Lapos csavarhúzó



Hornyos csavarhúzó lekerekített pengével SD DIN 5265, ISO 2380/2, behajtó a DIN 5264, ISO 2380/1 szerint. Chrom Top hegy, SoftFinish markolat

## Általános rendelési adatok

|                |                            |  |
|----------------|----------------------------|--|
| Típus          | SDS 1.0X5.5X150            | Változat   |
| Rendelési szám | <a href="#">2749380000</a> | Csavarhúzó, Kés szélessége (B): 5.5 mm, Kés hossza: 150 mm, Kés vastagsága (A): 1 mm |
| GTIN (EAN)     | 4050118895605              |  |
| Qty.           | 1 ST                       |  |
| Típus          | SDS 1.0X5.5X150            | Változat   |
| Rendelési szám | <a href="#">9008350000</a> | Csavarhúzó, Csavarhúzó   |
| GTIN (EAN)     | 4032248056316              |  |
| Qty.           | 1 ST                       |  |

## Tesztadapter és tesztaljzatok



Az adapterek és teszt dugók a sorkapcsok és a vizsgálóberendezések közötti elektromos csatlakozáshoz használatosak. Így elektromos érintkezés hozható létre vezetékhez állapottban, és a mérések könnyen elvégezhetők.

## Általános rendelési adatok

|                |                            |  |
|----------------|----------------------------|--|
| Típus          | FZS 2/4 RT/80 SAKT4        | Változat   |
| Rendelési szám | <a href="#">1276300000</a> | Dugasz (kapocs), Dugaszolható csatlakozás, 2 mm <sup>2</sup> , Csatlakozások száma: 2, Pólusszám: 1, Szélesség: 9 mm |
| GTIN (EAN)     | 4008190026080              |  |
| Qty.           | 20 ST                      |  |