

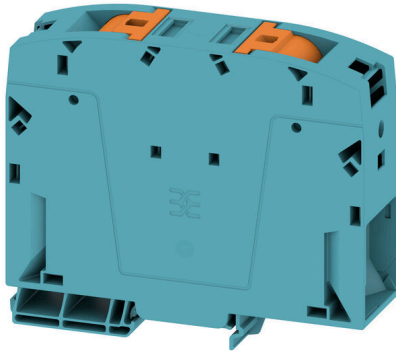
**A2C 150/185 BL****Weidmüller Interface GmbH & Co. KG**

Klingenbergstraße 26

D-32758 Detmold

Germany

www.weidmueller.com



A kapcsolószekrényekben és berendezésekben egyre több alkatrészt kell egyre kisebb helyen elhelyezni. Az árambetáplálás során egyre nagyobb kihívást jelent a vezetékek csatlakoztatása, különösen, ha nagy keresztmetszetű kábelekről van szó. Csatlakoztatási megoldásaink átfogó kínálata a kihívást jelentő szűk helyek esetén is lehetővé teszi a praktikus huzalozást. A kompakt kialakítás és a kezelés terén jelentkező számos előny révén leegyszerűsítheti, hatékonyabbá és helytakarékosabbá teheti a kapcsolószekrények és a berendezések tápellátását.

**Általános rendelési adatok**

Változat	Átvezető sorkapocs, PUSH IN, 150 mm <sup>2</sup> , 1000 V, 309 A, kék
Rendelési szám	<a href="#">2728710000</a>
Típus	A2C 150/185 BL
GTIN (EAN)	4050118801750
Qty.	5 Darab

## A2C 150/185 BL

Weidmüller Interface GmbH &amp; Co. KG

Klingenbergstraße 26

D-32758 Detmold

Germany

www.weidmueller.com

## Műszaki adatok

## Tanúsítványok

Jóváhagyások



ROHS	Megfelel
UL File Number Search	<a href="#">UL weboldal</a>
Tanúsítvány száma (cURus)	E60693

## Méreték és tömegek

Mélység	98 mm	Mélység (coll)	3.8583 inch
Magasság	118 mm	Magasság (coll)	4.6457 inch
Szélesség	31 mm	Szélesség (coll)	1.2205 inch
Nettó tömeg	306.96 g		

## Hőmérsékletek

Tárolási hőmérséklet	-25 °C...55 °C	Ambient temperature	-60 °C...85 °C
Folyamatos üzemi hőmérséklet., min.	-60 °C	Folyamatos üzemi hőmérséklet., max.	130 °C

## Termékek környezetvédelmi megfelelése

RoHS megfelelési állapot	Megfelel, kivétel nélkül
REACH SVHC	Nincs 0,1 tömeg% feletti SVHC

## Anyag adatok

Alapanyag	Wemid	Szín	kék
A működési elemek színe	narancssárga	UL 94 éghetőségi osztály	V-0

## Rendszer specifikációk

Véglap szükséges	Nem	Potenciálok száma	1
Szintek száma	1	Rögzítési pontok száma szintenként	2
Keresztkötött szintek belül	Nem	Tartósín	TS 35
N funkció	Nem	PE működés	Nem
PEN funkció	Nem		

## Kiegészítő műszaki adatok

Nyitott oldala	zárt	Felpattintható	Igen
Rögzítés típusa	TS 35	Robbanásbiztonság szempontjából bevizsgált változat	Nem
Felszerelés típusa	TS 35		

## Névleges adatok

Névleges keresztmetszet	150 mm <sup>2</sup>	Névleges feszültség	1000 V
Névleges DC feszültség	1500 V	Névleges áram	309 A
Áram maximum vezetékknál	309 A	Szabványok	IEC 60947-7-1
Fajlagos ellenállás az IEC 60947-7-x szerint	0.1 mΩ	Névleges lökőfeszültség	8 kV
Teljesítményvesztés az IEC 60947-7-x szerint	9.89 W	Túlfeszültség kategória	III
Szennyezés súlyossága	3		

## A2C 150/185 BL

Weidmüller Interface GmbH &amp; Co. KG

Klingenbergstraße 26

D-32758 Detmold

Germany

www.weidmueller.com

## Műszaki adatok

## Rögzíthető vezetékek (kiegészítő csatlakozás)

Csatlakozás típusa, kiegészítő csatlakozás PUSH IN

## Rögzíthető vezetékek (névleges csatlakozás)

Mérőeszköz, IEC 60947-1	B13	Vezeték csatlakozási keresztmetszet AWG, max.	kcmil 300
Csatlakozási irány	oldalt	Csupaszolási hossz	40 mm
Csatlakozás típusa	PUSH IN	Csatlakozások száma	2
Rögzítési tartomány, névleges csatlakozás, max.	185 mm <sup>2</sup>	Rögzítési tartomány, névleges csatlakozás, min.	50 mm <sup>2</sup>
Kés mérete	1,0 x 5,5 mm	Vezeték csatlakozási keresztmetszet AWG, min.	AWG 1/0
Vezeték csatlakozási keresztmetszet, finomsodratú, érvéghüvelyekkel és műanyag gallérokkal DIN 46228/4, névleges csatlakozás, max.	150 mm <sup>2</sup>	Keresztmetszet csatlakoztatott vezetékhez, finomsodratú, érvéghüvelyekkel és műanyag gallérokkal DIN 46228/4, névleges csatlakozás, min.	50 mm <sup>2</sup>
Vezeték csatlakozási keresztmetszet, finomsodratú, érvéghüvelyekkel DIN 46228/1, névleges csatlakozás, max.	150 mm <sup>2</sup>	Vezeték csatlakozás keresztmetszet, finomsodratú, érvéghüvelyekkel DIN 46228/1, névleges csatlakozás, min.	50 mm <sup>2</sup>
Vezeték csatlakozási keresztmetszet, finomsodratú, max.	185 mm <sup>2</sup>	Vezeték csatlakozási keresztmetszet, finomsodratú, min.	50 mm <sup>2</sup>
Vezeték csatlakozási keresztmetszet, többeres, névleges csatlakozás, max.	185 mm <sup>2</sup>	Vezeték csatlakozási keresztmetszet, többeres, névleges csatlakozás, min.	50 mm <sup>2</sup>
Vezetékcsatlakozás keresztmetszete, tömör ér, max. névleges csatlakozás	150 mm <sup>2</sup>	Vezetékcsatlakozás keresztmetszete, tömör ér, min. névleges csatlakozás	50 mm <sup>2</sup>
Finomsodratú, min. (névleges csatlakozás)	50 mm <sup>2</sup>		

## UL névleges adatok

Vezetékméret, gyári vezetékvezés, max. (cURus)	350 kcmil	B feszültség nagyság (cURus)	600 V
Tanúsítvány száma (cURus)	E60693	Vezetékméret, terepi vezetékvezés, min. (cURus)	2 AWG
Vezetékméret, gyári vezetékvezés, min. (cURus)	2 AWG	B áram nagyság (cURus)	310 A
C feszültség nagyság (cURus)	600 V	C áram nagyság (cURus)	310 A
Vezetékméret, terepi vezetékvezés max. (cURus)	350 kcmil		

## Általános

Vezeték csatlakozási keresztmetszet AWG, max.	kcmil 300	Vezeték csatlakozási keresztmetszet AWG, min.	AWG 1/0
Szabványok	IEC 60947-7-1	Tartósín	TS 35

## Fontos megjegyzés

Termékinformáció A csatlakoztatható maximális vezetékméret eggyel csökken, ha olyan keresztösszekötőt használnak, amelyet a huzalbemenetre kell rögzíteni.

## Besorolások

ETIM 8.0	EC000897	ETIM 9.0	EC000897
ETIM 10.0	EC000897	ECLASS 14.0	27-25-01-01
ECLASS 15.0	27-25-01-01		



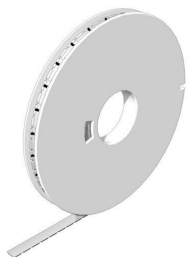
## A2C 150/185 BL

**Weidmüller Interface GmbH & Co. KG**  
 Klingenbergstraße 26  
 D-32758 Detmold  
 Germany

www.weidmueller.com

## Tartozékok

## WS 8/16



## WS/ DEK

A MultiMark sorkapocsjelölők kétkomponensű, innovatív összetételű anyagot használnak. A jelölő kemény alakkontúrja biztonságosan a helyére pattan a csatlakozón. Az elastikus felület egyszerűvé teszi a jelölő felszerelését. Ez a speciális lyuggatott anyag lehetővé teszi a szalagok kinyújtását, így alkalmazkodva a kisebb méretbeli különbségekhez, melyek összeadódnak, különösen hosszú sorkapocs-tömböknél. További előny: A felületi anyag kiváló nyomtathatósága garantálja a tartós és kopásálló címkézést. A nyomtató 300 dpi felbontásának köszönhetően a felirat könnyen olvasható.

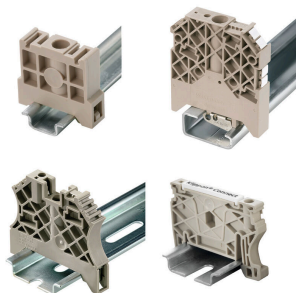
## A MultiMark előnyei:

- Kompatibilis a W, Z, P és SAK sorozatú sorkapcsokkal
- Szilárd megtartás és tartós nyomtatás
- A folytonos szalagokkal időt takaríthat meg a felszerelésnél
- Az innovatív kompozit anyagnak köszönhetően egyszerű felszerelés
- Hely a többsoros nyomtatáshoz

## Általános rendelési adatok

Típus	WS-A 8/16 MM WS	Változat
Rendelési szám	<a href="#">2619910000</a>	WS, Sorkapocs jelölő, 8 x 16 mm, Weidmueller, fehér
GTIN (EAN)	4050118626179	
Qty.	200 ST	

## Végbak



A Weidmüller termékválasztékában vannak végbakok, amelyek garantálják az állandó, megbízható rögzítést a kapocssínen és megakadályozzák az elcsúszást. Rendelkezésre állnak csavaros és csavarok nélküli változatok is. A végbakokon jelölési opciók vannak, akár csoportos jelölések részére is, valamint van rajta egy vizsgálódugó tartó is.

## Általános rendelési adatok

Típus	AEB 35 SCL/1 V0	Változat
Rendelési szám	<a href="#">2661280000</a>	A-sorozat, Végbak
GTIN (EAN)	4050118702163	
Qty.	20 ST	
Típus	AEB 35 SCL/1 V0 BK	Változat
Rendelési szám	<a href="#">2661300000</a>	A-sorozat, Végbak
GTIN (EAN)	4050118702187	
Qty.	20 ST	

## A2C 150/185 BL

**Weidmüller Interface GmbH & Co. KG**  
 Klingenbergstraße 26  
 D-32758 Detmold  
 Germany

www.weidmueller.com

## Tartozékok

Típus	AEB 35 SCL/1 V0 GY	Változat
Rendelési szám	<a href="#">2661290000</a>	A-sorozat, Végbak
GTIN (EAN)	4050118702170	
Qty.	20 ST	
Típus	AEB 35 SC/1	Változat
Rendelési szám	<a href="#">1991920000</a>	A-sorozat, Végbak
GTIN (EAN)	4050118376722	
Qty.	50 ST	
Típus	AEB 35 SC/1 BK	Változat
Rendelési szám	<a href="#">2475310000</a>	A-sorozat, Végbak
GTIN (EAN)	4050118487114	
Qty.	50 ST	

## kiegészítő csatlakozás



A kiegészítő csatlakozás révén különálló feszültségcsapdát lehet létrehozni. Ez alkalmazható például a vészhelyzeti tápellátásnál a főkapcsoló előtt, vagy egyszerűen egy kiegészítő csatlakozásként az alkalmazásban.

## Általános rendelési adatok

Típus	AAC 50-185 2X10	Változat
Rendelési szám	<a href="#">2663420000</a>	Segédcsatlakozás (kapocs), 10 mm <sup>2</sup> , Csatlakozások száma: 2
GTIN (EAN)	4064675027966	
Qty.	5 ST	
Típus	AAC 50-185 2X10 BK-YL	Változat
Rendelési szám	<a href="#">2663450000</a>	Segédcsatlakozás (kapocs), 10 mm <sup>2</sup> , Csatlakozások száma: 2
GTIN (EAN)	4064675027997	
Qty.	5 ST	
Típus	AAC 50-185 2X10 BL	Változat
Rendelési szám	<a href="#">2663430000</a>	Segédcsatlakozás (kapocs), 10 mm <sup>2</sup> , Csatlakozások száma: 2
GTIN (EAN)	4064675027973	
Qty.	5 ST	
Típus	AAC 50-185 2X10 GN-YL	Változat
Rendelési szám	<a href="#">2663440000</a>	Segédcsatlakozás (kapocs), 10 mm <sup>2</sup> , Csatlakozások száma: 2
GTIN (EAN)	4064675027980	
Qty.	5 ST	

## A2C 150/185 BL

Weidmüller Interface GmbH & Co. KG  
Klingenbergstraße 26  
D-32758 Detmold  
Germany

www.weidmueller.com

## Tartozékok

## Lapos csavarhúzó



Hornycsavarhúzó lekerekített pengével SD DIN 5265, ISO 2380/2, behajtó a DIN 5264, ISO 2380/1 szerint. Chrom Top hegy, SoftFinish markolat

## Általános rendelési adatok

Típus	SDS 1.0X5.5X150	Változat
Rendelési szám	<a href="#">2749380000</a>	Csavarhúzó, Kés szélessége (B): 5.5 mm, Kés hossza: 150 mm, Kés vastagsága (A): 1 mm
GTIN (EAN)	4050118895605	
Qty.	1 ST	
Típus	SDS 1.0X5.5X150	Változat
Rendelési szám	<a href="#">9008350000</a>	Csavarhúzó, Csavarhúzó
GTIN (EAN)	4032248056316	
Qty.	1 ST	

## Tesztadapter és tesztaljzatok



Az adapterek és teszt dugók a sorkapcsok és a vizsgálóberendezések közötti elektromos csatlakozáshoz használatosak. Így elektromos érintkezés hozható létre vezetékhez kötött állapotban, és a mérések könnyen elvégezhetők.

## Általános rendelési adatok

Típus	FZS 2/4 RT/80 SAKT4	Változat
Rendelési szám	<a href="#">1276300000</a>	Dugasz (kapocs), Dugaszolható csatlakozás, 2 mm <sup>2</sup> , Csatlakozások száma: 2, Pólusszám: 1, Szélesség: 9 mm
GTIN (EAN)	4008190026080	
Qty.	20 ST	