

IE-PS-SP0-S-FH-180

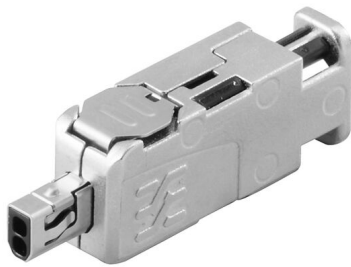
Weidmüller Interface GmbH & Co. KG

Klingenbergstraße 26

D-32758 Detmold

Germany

www.weidmueller.com



Az egyérpáras Ethernet egy olyan technológia, amely az adatok és a tápellátás továbbításához mindössze egyetlen pár vezetékkel használ.

Eredményként az SPE lesz a kívánt hálózat terepszinten és azon túl is. Az egyérpáras Ethernet előnyei

- **Konzisztens:** Az egyérpáras Ethernet segítségével uniformizálható az Ethernet-alapú kommunikáció az érzékelőktől a felhőig
- **Időtálló:** kulcsfontosságú technológia az Industry 4.0 és IoT területén
- **Flexibilis:** az akár 1000 m hatótávolság és az akár 1 Gbps átviteli sebesség lehetővé teszi az alkalmazások közötti használatot
- **Innovatív:** könnyebb, kisebb helyigény és egyszerűbb felszerelés

Általános rendelési adatok

Változat	Helyszínen felszerelhető SPE csatlakozó, SPE csatlakozódugó IEC 63171-2 szerint, IDC, 2 eres, IP20
Rendelési szám	2726040000
Típus	IE-PS-SP0-S-FH-180
GTIN (EAN)	4050118810790
Qty.	1 Darab

Műszaki adatok

Tanúsítványok

ROHS	Megfelel
------	----------

Méretek és tömegek

Nettó tömeg	8.9 g
-------------	-------

Hőmérsékletek

Tárolási hőmérséklet	Üzemi hőmérséklet	-40 °C...85 °C
Telepítési hőmérséklet		

Termékek környezetvédelmi megfelelése

RoHS megfelelési állapot	Megfelel, kivétel nélkül
REACH SVHC	Nincs 0,1 tömeg% feletti SVHC

Általános adatok

Anyagrögzítő kar	Rozsdamentes acél	Anyagfeszülés-mentesítés	PC UL 94 V0
1. csatlakozás	SPE csatlakozódugó IEC 63171-2 szerint	2. csatlakozás	IDC
Összetétel	terepen rögzíthető	Vezetékezés	2 eres
UL 94 éghetőségi osztály	V-0	Szín	ezüst
Ház fő anyaga	cink présöntvény nikkelezett	Szigetelés keresztmetszete, min.	0.85 mm
Szigetelés keresztmetszete, max.	1.6 mm	Kategória	T1-B
Érintkező anyaga	Bronz óntáblás	Érintkező felület	Aranyozott
Csatlakozási átmérő, tömör	0.41...0.64 mm	Vezetékcsatlakozási keresztmetszet, tömör (AWG)	AWG 24...AWG 22
Csatlakozási átmérő, flexibilis	0.48...0.76 mm	Vezetékcsatlakozási keresztmetszet, flexibilis (AWG)	AWG 26...AWG 22
Vezetékcsatlakozási keresztmetszet, rendkívül flexibilis	0.51	Vezetékcsatlakozási keresztmetszet, rendkívül flexibilis (AWG)	AWG 26...AWG 22
Köpenyátmérő, min.	3.6 mm	Köpenyátmérő, max.	5.7 mm
Árnyékoló anyag	bronz óntáblás	Védelmi osztály	IP20
Dugaszolási ciklusok	750	Anyag szigetelés	PC UL94 V0
Újracsatlakoztathatóság	≥ 4 ciklus (ugyanahhoz a keresztmetszethez)		

Villamos tulajdonságok

Átmeneti ellenállás	≤ 20 mΩ
Átütési szilárdság, érintkező / árnyékolás	≥ 1500 V DC
Átütési szilárdság, érintkező / érintkező	≥ 1000 V DC
Szigetelési ellenállás	≥ 500 MΩ
Névleges áram	4 A
Áramtovábbítási kapacitás	Áramtovábbítási kapacitás 1.4 A Hőmérséklet 60 °C
PoE / PoE+	PoDL, az IEEE 802.3bu / cg szabványnak megfelelő

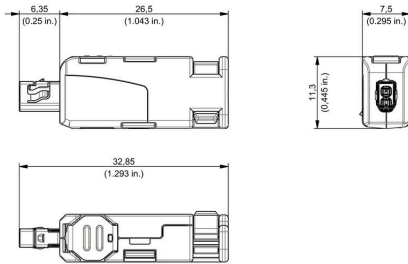
Műszaki adatok**Általános szabványok**

Csatlakozó, standard	IEC 63171-2	Alkalmazásfüggő kommunikációs kábeles berendezések	ISO/IEC 11801-1 Amd.1, ISO/IEC 11801-3 Amd.1, ISO/IEC 11801-6 Amd.1
Hálózat szabvány	IEEE 802.3cg (10BaseT1), IEEE 802.3bw (100 BaseT1), IEEE 802.3bp (1000 BaseT1)		

Besorolások

ETIM 8.0	EC001121	ETIM 9.0	EC001121
ETIM 10.0	EC001121	ECLASS 14.0	27-44-01-90
ECLASS 15.0	27-44-01-90		

Részletrajz



Csapkiosztás

