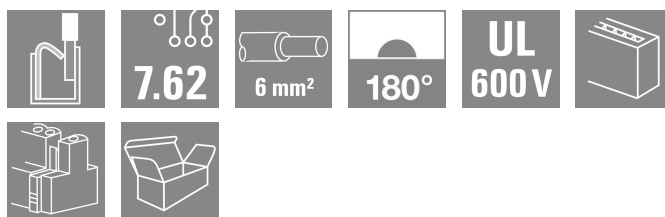


## BVDF 7.62HP/08/180MSF5 SN BK BX

Weidmüller Interface GmbH & Co. KG  
Klingenbergstraße 26  
D-32758 Detmold  
Germany

www.weidmuller.com

## Product image



Buszcsatlakozó pólusonként két csatlakozással, a munkát meggyorsító 6 mm<sup>2</sup> PUSHIN csatlakozórendszerrel.

- A rendkívül rövid keresztösszekötővel biztonságosan hurkolhatók a buszáramok.
- PUSH-IN csatlakozás: Az érvéghüvelyes tömör huzalokat és sodratokat csak be kell helyezni és máris használhatók.
- A hagyományos megoldásokhoz képest az önzáró középső peremes aljzat egy osztásszélességgel csökkenti a helyigényt.

## Általános rendelési adatok

Változat	NYÁK dugaszoló csatlakozó, hüvelyes csatlakozó, 7.62 mm, Pólusszám: 8, 180°, PUSH IN aktuátorral, Húzórugós csatlakozás, Rögzítési tartomány, névleges csatlakozás, max.: 10 mm <sup>2</sup> , Doboz
Rendelési szám	<a href="#">2720620000</a>
Típus	BVDF 7.62HP/08/180MSF5 SN BK BX
GTIN (EAN)	4050118816051
Qty.	12 Darab
Termékadatok	IEC: 600 V / 46 A / 0.5 - 10 mm <sup>2</sup> UL: 600 V / 35 A / AWG 24 - AWG 8
Csomagolás	Doboz

A létrehozás dátuma 13.03.2026 08:00:28 MEZ

A katalógus állapota / Rajzok

## BVDF 7.62HP/08/180MSF5 SN BK BX

Weidmüller Interface GmbH & Co. KG  
Klingenbergstraße 26  
D-32758 Detmold  
Germany

www.weidmueller.com

## Műszaki adatok

## Tanúsítványok

Jóváhagyások



ROHS	Megfelel
UL File Number Search	<a href="#">UL weboldal</a>
Tanúsítvány száma (cURus)	E60693

## Méreték és tömegek

Mélység	47.7 mm	Mélység (coll)	1.8779 inch
Magasság	35.05 mm	Magasság (coll)	1.3799 inch
Szélesség	87.36 mm	Szélesség (coll)	3.4394 inch
Nettó tömeg	78.17 g		

## Termékek környezetvédelmi megfelelése

RoHS megfelelési állapot	Megfelel, kivétel nélkül
REACH SVHC	Nincs 0,1 tömeg% feletti SVHC

## System Parameters

Termékcsalád	OMNIMATE Power - sorozat BV/SV 7.62HP		
Csatlakozás típusa	Terepi csatlakozás		
Vezetécsatlakozás-technika	PUSH IN aktuátorral, Húzórugós csatlakozás		
Raszter mm-ben (P)	7.62 mm		
Raszter inch-ben (P)	0.300 "		
Vezeték kimeneti irány	180°		
Pólusszám	8		
L1, mm	53.34 mm		
L1, inch	2.100 "		
Sorok száma	2		
Érintkezősorok száma	1		
Érintésvédelem a DIN VDE 57 106 szerint	Ujjak számára biztonságos		
Érintésvédelem a DIN VDE 0470 szerint	IP 20		
Védelmi osztály	IP20		
Térfogati ellenállás	4,50 mΩ		
Kódolható	Igen		
Csupaszolási hossz	12 mm		
Csupaszolási hossz tűrés	min.	-1 mm	
	max.	1 mm	
Meghúzási nyomaték csavaros peremhez, min.	0.3 Nm		
Meghúzási nyomaték csavaros peremhez, max.	0.5 Nm		
Csavarhúzó éle	0,6 x 3,5		
Dugaszolási ciklusok	25		
Dugaszolási erő/pólus, max.	12 N		
Húzóerő / pólus, max.	12 N		

## Anyagjellemzők

Szigetelőanyag	PA GF	Szín	fekete
A működési elemek színe	fehér	Színskála (hasonló)	RAL 9011

## BVDF 7.62HP/08/180MSF5 SN BK BX

**Weidmüller Interface GmbH & Co. KG**  
Klingenbergstraße 26  
D-32758 Detmold  
Germany

www.weidmueller.com

### Műszaki adatok

Szigetelőanyag csoport	I	Küszóútképzési összehasonlítási szám (CTI)	≥ 600
Moisture Level (MSL)		UL 94 éghetőségi osztály	V-0
Érintkező anyaga	Cu-ötvényzet	Érintkező felület	ónozott
Forrasztott csatlakozás rétegszerkezete	1...3 µm Ni / 4...10 µm Sn	Tárolási hőmérséklet, min.	-40 °C
Tárolási hőmérséklet, max.	70 °C	Üzemi hőmérséklet, min.	-50 °C
Üzemi hőmérséklet, max.	120 °C		

### Névleges adatok IEC szerint

szabvány szerint tesztelve	IEC 60664-1, IEC 61984	Névleges áram, min. pólusszám (Tu=20 °C)	46 A
Névleges áram, maximális pólusszám (Tu=20 °C)	41 A	Névleges áram, min. pólusszám (Tu=40°C)	38 A
Névleges áram, maximális pólusszám (Tu=40°C)	37.5 A	Névleges feszültség a II/2 túlfeszültség osztályhoz / szennyezés mértékéhez	600 V
Névleges feszültség a III/2 túlfeszültség osztályhoz / szennyezés mértékéhez	600 V	Névleges feszültség a III/3 túlfeszültség osztályhoz / szennyezés mértékéhez	600 V
Névleges lökőfeszültség a II/2 túlfeszültség osztályhoz / szennyezés mértékéhez	4 kV	Névleges lökőfeszültség a III/2 túlfeszültség osztályhoz / szennyezés mértékéhez	6 kV
Névleges lökőfeszültség a III/3 túlfeszültség osztályhoz / szennyeződés mértékéhez	6 kV	Rövid idejű határáram ellenállás	3 x 1 s, 400 A esetén
Küszóút, min.	11.03 mm	Hézag, min.	10.36 mm

### Csomagolás

Csomagolás	Doboz	VPE hosszúság	356.00 mm
VPE szélesség	140.00 mm	VPE magasság	60.00 mm

### Csatlakoztatható vezetékek

Rögzítési tartomány, névleges csatlakozás, min.	0.5 mm <sup>2</sup>		
Rögzítési tartomány, névleges csatlakozás, max.	10 mm <sup>2</sup>		
Vezeték csatlakozási keresztmetszet AWG, min.	AWG 24		
Vezeték csatlakozási keresztmetszet AWG, max.	AWG 8		
Tömör, min. H05(07) V-U	0.5 mm <sup>2</sup>		
Tömör, max. H05(07) V-U	10 mm <sup>2</sup>		
Többeres, min. H07V-R	1.5 mm <sup>2</sup>		
Többeres, max. H07V-R	6 mm <sup>2</sup>		
Flexibilis, min. H05(07) V-K	0.5 mm <sup>2</sup>		
Flexibilis, max. H05(07) V-K	10 mm <sup>2</sup>		
műanyag galléros érvéghüvellyel, DIN 46228 pt 4, min.	0.5 mm <sup>2</sup>		
érvéghüvellyel, DIN 46228 1. pont, min.	0.5 mm <sup>2</sup>		
érvéghüvellyel, DIN 46228 pt 1, max.	6 mm <sup>2</sup>		
Rögzíthető vezeték	Vezetékcsatlakozás keresztmetszete	névleges	0.5 mm <sup>2</sup>
	érvéghüvely	Csupaszolási hossz	névleges 14 mm
		Ajánlott érvéghüvely	<a href="#">H0.5/12 OR</a>
	Vezetékcsatlakozás keresztmetszete	névleges	0.75 mm <sup>2</sup>
	érvéghüvely	Csupaszolási hossz	névleges 14 mm
		Ajánlott érvéghüvely	<a href="#">H0.75/18 W</a>
	Vezetékcsatlakozás keresztmetszete	névleges	1 mm <sup>2</sup>
	érvéghüvely	Csupaszolási hossz	névleges 15 mm
		Ajánlott érvéghüvely	<a href="#">H1.0/18 GE</a>

## BVDF 7.62HP/08/180MSF5 SN BK BX

Weidmüller Interface GmbH &amp; Co. KG

Klingenbergstraße 26

D-32758 Detmold

Germany

www.weidmueller.com

## Műszaki adatok

Vezetécsatlakozás keresztmetszete érvéghüvely	névleges	1.5 mm <sup>2</sup>
	Csupaszolási hossz	névleges 12 mm
	Ajánlott érvéghüvely	<a href="#">H1.5/12</a>
	Csupaszolási hossz	névleges 15 mm
Vezetécsatlakozás keresztmetszete érvéghüvely	Ajánlott érvéghüvely	<a href="#">H1.5/18D SW</a>
	névleges	2.5 mm <sup>2</sup>
	Csupaszolási hossz	névleges 12 mm
	Ajánlott érvéghüvely	<a href="#">H2.5/12</a>
Vezetécsatlakozás keresztmetszete érvéghüvely	Csupaszolási hossz	névleges 14 mm
	Ajánlott érvéghüvely	<a href="#">H2.5/19D BL</a>
	névleges	4 mm <sup>2</sup>
	Csupaszolási hossz	névleges 12 mm
Vezetécsatlakozás keresztmetszete érvéghüvely	Ajánlott érvéghüvely	<a href="#">H4.0/12</a>
	Csupaszolási hossz	névleges 14 mm
	Ajánlott érvéghüvely	<a href="#">H4.0/20D GR</a>
	névleges	6 mm <sup>2</sup>
Vezetécsatlakozás keresztmetszete érvéghüvely	Csupaszolási hossz	névleges 12 mm
	Ajánlott érvéghüvely	<a href="#">H6.0/12</a>
	Csupaszolási hossz	névleges 14 mm
	Ajánlott érvéghüvely	<a href="#">H6.0/20 SW</a>
Vezetécsatlakozás keresztmetszete	névleges	10 mm <sup>2</sup>

Hivatkozási szöveg

A műanyag gallér külső átmérője nem lehet nagyobb az osztásnál (P). Az érvéghüvelyek hosszát a terméknek és a névleges feszültségnek megfelelően kell megválasztani.

## UL 1059 névleges adatok

Intézet (cURus)	CURUS	Tanúsítvány száma (cURus)	E60693
Névleges feszültség (B felhasználási csoport / UL 1059)	600 V	Névleges feszültség (C felhasználási csoport / UL 1059)	600 V
Névleges feszültség (D felhasználási csoport / UL 1059)	600 V	Névleges áram (B felhasználási csoport / UL 1059)	35 A
Névleges áram (C felhasználási csoport / UL 1059)	35 A	Névleges áram (D felhasználási csoport / UL 1059)	35 A
Vezeték keresztmetszet, AWG, min.	AWG 24	Vezeték keresztmetszet, AWG, max.	AWG 8
Hivatkozás a tanúsítási értékekre	A megadott adatok maximális értékek - lásd a tanúsítványt.		

## Típusvizsgálatok

Teszt: Jelölések tartóssága	Standard	IEC 61984 section 7.3.2 / 10.08 Taking pattern from IEC 60068-2-70 / 12.95	
	Teszt	eredetjelölés, típusazonosítás, raszter, tartósság elérhető	
	Kiértékelés		
Teszt: Rögzíthető keresztmetszet	Standard	DIN EN 60999-1 szabvány, 7 és 9.1 / 12.00 szakasz, DIN EN 60947-1 szabvány, 8.2.4.5.1 / 04.08 szakasz	
	Vezeték típusa	Vezető típusa és keresztmetszete	H05V-U0.5
		Vezető típusa és keresztmetszete	H05V-K0.5
		Vezető típusa és keresztmetszete	H07V-K6
		Vezető típusa és keresztmetszete	H07V-K10
		Vezető típusa és keresztmetszete	AWG 24/1
		Vezető típusa és keresztmetszete	AWG 24/19
		Vezető típusa és keresztmetszete	

**Műszaki adatok**

www.weidmueller.com

		Vezető típusa és keresztmetszete	AWG 8/19	
Vezetékek sérülésének és véletlen meglazulásának vizsgálata	Kiértékelés	átadva		
	Standard	IEC 60999-1 szabvány, 9.4 / 11.99 szakasz		
	Követelmény	0,2 kg		
	Vezeték típusa	Vezető típusa és keresztmetszete	AWG 24/1	
		Vezető típusa és keresztmetszete	AWG 24/19	
	Kiértékelés	átadva		
	Követelmény	0,3 kg		
	Vezeték típusa	Vezető típusa és keresztmetszete	H05V-U0.5	
		Vezető típusa és keresztmetszete	H05V-K0.5	
	Kiértékelés	átadva		
	Követelmény	1,4 kg		
	Vezeték típusa	Vezető típusa és keresztmetszete	H07V-K6	
Kihúzási vizsgálat	Kiértékelés	átadva		
	Standard	IEC 60999-1 szabvány, 9.5 / 11.99 szakasz		
	Követelmény	≥10 N		
	Vezeték típusa	Vezető típusa és keresztmetszete	AWG 24/1	
Vezető típusa és keresztmetszete		AWG 24/19		
Kiértékelés	átadva			
Követelmény	≥20 N			
Vezeték típusa	Vezető típusa és keresztmetszete	H05V-U0.5		
	Vezető típusa és keresztmetszete	H05V-K0.5		
Kiértékelés	átadva			
Követelmény	≥80 N			
Vezeték típusa	Vezető típusa és keresztmetszete	H07V-K6		
Kiértékelés	átadva			
Követelmény	≥ 90N			
Vezeték típusa	Vezető típusa és keresztmetszete	H07V-K10		
	Vezető típusa és keresztmetszete	AWG 8/19		
Kiértékelés	átadva			

**Fontos megjegyzés**

IPC megfelelés	A termékek fejlesztése, gyártása és szállítása a nemzetközileg elismert IPC-A-610 szabvány „megengedhető” kategóriája szerint történt. A termékekkel kapcsolatos további követelményeket kérésre kiértékeljük.
Megjegyzések	<ul style="list-style-type: none"> <li>• Additional variants on request</li> <li>• Wire end ferrule with plastic collar to DIN 46228/4</li> <li>• Wire end ferrule without plastic collar to DIN 46228/1</li> <li>• P on drawing = pitch</li> <li>• Rated data refer only to the component itself. Clearance and creepage distances to other components are to be designed in accordance with the relevant application standards.</li> </ul>

**BVDF 7.62HP/08/180MSF5 SN BK BX**

**Weidmüller Interface GmbH & Co. KG**  
Klingenbergstraße 26  
D-32758 Detmold  
Germany

[www.weidmueller.com](http://www.weidmueller.com)

**Műszaki adatok**

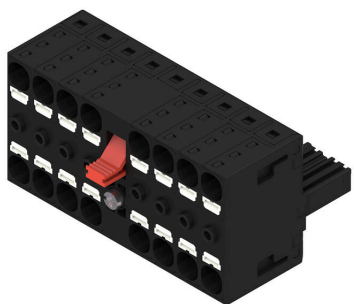
- In accordance with IEC 61984, OMNIMATE-connectors are connectors without breaking capacity (COC). During designated use, connectors are not allowed to be engaged or disengaged when live or under load
- Long term storage of the product with average temperature of 50 °C and maximum humidity 70%, 36 months

**Besorolások**

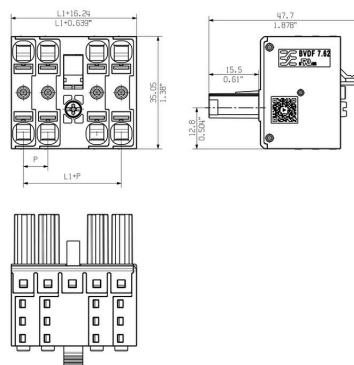
ETIM 8.0	EC002638	ETIM 9.0	EC002638
ETIM 10.0	EC002638	ECLASS 14.0	27-46-02-02
ECLASS 15.0	27-46-02-02		

# Rajzok

### Product image

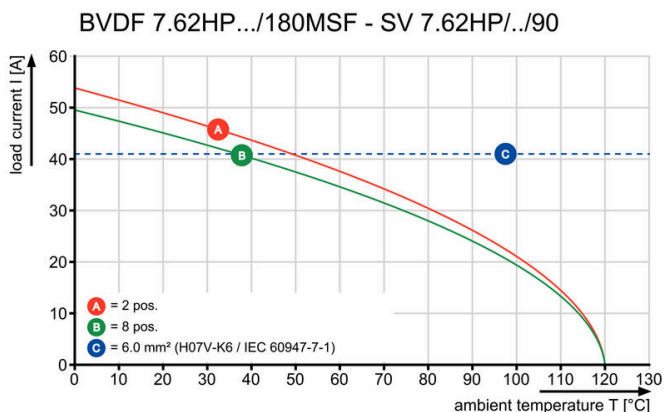


### Dimensional drawing



A kép illusztráció

### Visszaszabályozási görbe



### A termék előnyei



### A termék előnyei



### A termék előnyei



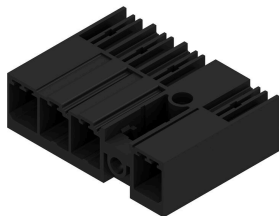
## BVDF 7.62HP/08/180MSF5 SN BK BX

Weidmüller Interface GmbH & Co. KG  
Klingenbergstraße 26  
D-32758 Detmold  
Germany

## Ellendarab

www.weidmueller.com

## SV 7.62HP 90MSF SN



Egysoros, nagyáramú és nagy teljesítményű dugós csatlakozók, a pólusok feláldozása nélküli, egymás mellé történő felszereléshez, vagy peremes aljzattal a szerszám nélküli gyors rögzítéséhez.

Maximális csatlakozási és működési megbízhatóság az illeszkedő csatlakozóprofilnak köszönhetően, amely meggátolja a helytelen csatlakoztatást, egyedülállóan sokféle kódolási lehetőséggel, és a peremes aljzatban lévő kiegészítő rögzítési ponttal.

## Általános rendelési adatok

Típus	SV 7.62HP/08/90MSF5 3.5...	Változat
Rendelési szám	<a href="#">2474130000</a>	NYÁK dugaszoló csatlakozó, tús érintkezősor, Oldalt zárt, Csavaros középső rögzítésű aljzat, THT-forrasztott csatlakozás, 7.62 mm,
GTIN (EAN)	4050118485929	Pólusszám: 8, 180°, Forrasztótűske hossza (l): 3.5 mm, ónozott, fekete,
Qty.	24 ST	Doboz