

WS 10/5 MM WS

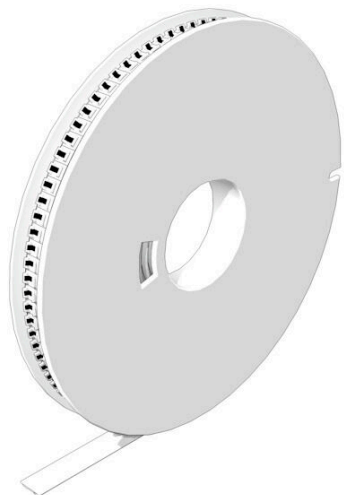
Weidmüller Interface GmbH & Co. KG

Klingenbergstraße 26

D-32758 Detmold

Germany

www.weidmueller.com



WS/ DEK

A MultiMark sorkapocsjelölők kétkomponensű, innovatív összetételű anyagot használnak. A jelölő kemény alakkontúrja biztonságosan a helyére pattan a csatlakozón. Az elasztikus felület egyszerűvé teszi a jelölő felszerelését. Ez a speciális lyuggatott anyag lehetővé teszi a szalagok kinyújtását, így alkalmazkodva a kisebb méretbeli különbségekhez, melyek összeadódnak, különösen hosszú sorkapocs-tömböknél. További előny: A felületi anyag kiváló nyomtathatósága garantálja a tartós és kopásálló címkézést. A nyomtató 300 dpi felbontásának köszönhetően a felirat könnyen olvasható.

A MultiMark előnyei:

- Kompatibilis a W, Z, P és SAK sorozatú sorkapocsokkal
- Szilárd megtartás és tartós nyomtatás
- A folytonos szalagokkal időt takaríthat meg a felszerelésnél
- Az innovatív kompozit anyagnak köszönhetően egyszerű felszerelés
- Hely a többsoros nyomtatáshoz

Általános rendelési adatok

Változat	WS, Sorkapocs jelölő, 10 x 5 mm, Weidmueller, fehér
Rendelési szám	2712130000
Típus	WS 10/5 MM WS
GTIN (EAN)	4050118749809
Qty.	800 Darab

Műszaki adatok

Tanúsítványok

ROHS	Megfelel
------	----------

Méretetek és tömegek

Magasság	10 mm	Magasság (coll)	0.3937 inch
Szélesség	5 mm	Szélesség (coll)	0.1968 inch
Nettó tömeg	0.1 g		

Hőmérsékletek

Üzemi hőmérsékleti tartomány	-50...90 °C
------------------------------	-------------

Termékek környezetvédelmi megfelelése

RoHS megfelelési állapot	Megfelel, kivétel nélkül
REACH SVHC	Nincs 0,1 tömeg% feletti SVHC

Általános adatok

Változat	halogénmentes	Szélesség	5 mm
UL 94 éghetőségi osztály	V-2	Üzemi hőmérsékleti tartomány, max.	90 °C
Üzemi hőmérsékleti tartomány, min.	-50 °C	Szín	fehér
Halogén	Nem	Alapanyag	PC-ABS, TPU
Nyomatott karakterek	üres	kompatibilis nyomtató	THM MULTIMARK , THM MULTIMARK PLUS
Üzemi hőmérsékleti tartomány	-50...90 °C	Alkalmazás/gyártó	Weidmueller

Besorolások

ETIM 8.0	EC000761	ETIM 9.0	EC000761
ETIM 10.0	EC000761	ECLASS 14.0	27-28-11-01
ECLASS 15.0	27-28-11-01		



Tartozékok**Tintaszalagok**

Ezek a nyomtatók a hőnyomtató-technológiának köszönhetően kiváló minőségben nyomtatnak. A különböző anyagok és a Windows-alapú felhasználóbarát nyomtatási rendszer minden jelölést optimalizál.

Általános rendelési adatok

Típus	RIBBON MM-TB 25/360 SW	Változat	
Rendelési szám	2005090000	Festékszalat	
GTIN (EAN)	4050118390216		
Qty.	1 ST		