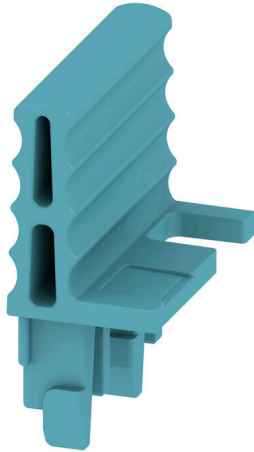


LL TTB 6/2 BL**Weidmüller Interface GmbH & Co. KG**

Klingenbergstraße 26

D-32758 Detmold

Germany

www.weidmueller.com

A Klippon® Connect átfogó TTB-termékcsaládjában elérhető tartozékok tökéletes illeszkednek az utolsó részlethez is. Ez lehetővé teszi, hogy az előírt szabványok szerint történjen a felszerelés. Az összes funkcióval és biztonsággal kapcsolatos komponens rögzítetten van csatlakoztatva a sorkapocshoz. Ez növeli az áramváltó és transzformátor körök megbízhatóságát a felszerelési és karbantartási munkák során.

Általános rendelési adatok

Változat	Rögzítőkar (kapocs)
Rendelési szám	2710310000
Típus	LL TTB 6/2 BL
GTIN (EAN)	4050118848250
Qty.	50 Darab

Műszaki adatok

Tanúsítványok

ROHS	Megfelel
------	----------

Méreték és tömegek

Mélység	8.2 mm	Mélység (coll)	0.3228 inch
Magasság	19.7 mm	Magasság (coll)	0.7756 inch
Szélesség	15.7 mm	Szélesség (coll)	0.6181 inch
Nettó tömeg	0.91 g		

Hőmérséklet

Tárolási hőmérséklet	-25 °C...55 °C	Ambient temperature	-60 °C...85 °C
Folyamatos üzemi hőmérséklet., min.	-60 °C	Folyamatos üzemi hőmérséklet., max.	130 °C

Termékek környezetvédelmi megfelelése

RoHS megfelelési állapot	Megfelel, kivétel nélkül
REACH SVHC	Nincs 0,1 tömeg% feletti SVHC

Anyag adatok

Alapanyag	Wemid	Szín	kék
UL 94 éghetőségi osztály	V-0		

Besorolások

ETIM 8.0	EC002848	ETIM 9.0	EC002848
ETIM 10.0	EC002848	ECLASS 14.0	27-25-03-90
ECLASS 15.0	27-25-03-90		

