

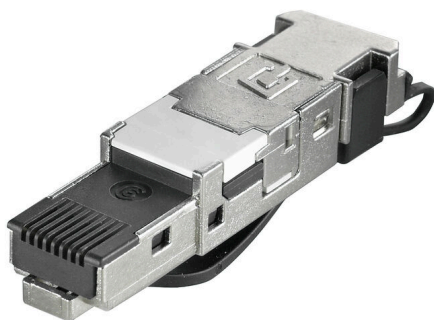
**IE-PS-RJ45-FH-BK-120****Weidmüller Interface GmbH & Co. KG**

Klingenbergstraße 26

D-32758 Detmold

Germany

www.weidmueller.com



RJ45 dugaszolható csatlakozó az IEC 60603-7-51 szerint,  
legfeljebb 1,6 mm huzal külső átmérőkhöz

**Általános rendelési adatok**

Változat	RJ45 IDC dugasz, Cat. 6A, 8 eres, 4 eres
Rendelési szám	<a href="#">2703730000</a>
Típus	IE-PS-RJ45-FH-BK-120
GTIN (EAN)	4050118755763
Qty.	120 Darab

## IE-PS-RJ45-FH-BK-120

Weidmüller Interface GmbH &amp; Co. KG

Klingenbergstraße 26

D-32758 Detmold

Germany

www.weidmueller.com

## Műszaki adatok

## Tanúsítványok

ROHS Megfelel

## Méreték és tömegek

Nettó tömeg 14.15 g

## Hőmérsékletek

Tárolási hőmérséklet Üzemi hőmérséklet

Telepítési hőmérséklet

## Termékek környezetvédelmi megfelelése

RoHS megfelelési állapot Megfelel, kivétel nélkül

REACH SVHC Nincs 0,1 tömeg% feletti SVHC

## Általános adatok

Anyagrogzító kar	PA UL94-V0	Anyagfeszülés-mentesítés	PA UL94-V0
Fire load	77 kJ	1. csatlakozás	RJ45
2. csatlakozás	IDC	Összetétel	Nyolceres, terepen szerelhető RJ45 csatlakozódugó, színkódolással a dugón a TIA A/B/PROFINET szerint, multiport lehetőséggel
Vezetékezés	8 eres, 4 eres	Szín	Világosszürke
Ház fő anyaga	Cink présöntvény	Szigetelés keresztmetszete, min.	0.85 mm
Szigetelés keresztmetszete, max.	1.6 mm	Kategória	Cat. 6A
Érintkező anyaga	Foszfor-bronz	Érintkező felület	Arany a nikkelt felett
Csatlakozási átmérő, tömör	0.41...0.64 mm	Vezetékcsatlakozási keresztmetszet, tömör (AWG)	AWG 24/1...AWG 22/1
Csatlakozási átmérő, flexibilis	0.48...0.76 mm	Vezetékcsatlakozási keresztmetszet, flexibilis (AWG)	AWG 26/7...AWG 22/7
Vezeték csatlakozási keresztmetszet, finomsodratú, min.	0.14 mm <sup>2</sup>	Conductor connection cross-section, flexible	0.14...0.35 mm <sup>2</sup>
Vezetékcsatlakozási keresztmetszet, rendkívül flexibilis	, Approval of the cable by Weidmüller necessary	Vezetékcsatlakozási keresztmetszet, rendkívül flexibilis (AWG)	, Approval of the cable by Weidmüller necessary
Megjegyzés, nagyon finomsodratú vezetékcsatlakozás	A kábel Weidmüller általi jóváhagyása szükséges	MICE besorolás, M	M1
MICE besorolás, I	I1	MICE besorolás, C	C1
MICE besorolás, E	E3	Köpenyátmérő, min.	5.5 mm
Köpenyátmérő, max.	8.5 mm	Árnyékolás	360°; árnyékolás-érintkező
Védelmi osztály	IP20	Behelyező erő	≤ 30 N
Dugaszolási ciklusok	750	Újracsatlakoztathatóság	≥ 10 ciklus (ugyanahhoz vagy nagyobb keresztmetszethez)

## Villamos tulajdonságok

Átmeneti ellenállás	≤ 20 mΩ	Átütési szilárdság, érintkező / árnyékolás	≥ 1500 V AC/DC
Átütési szilárdság, érintkező / érintkező	≥ 1000 V AC/DC	Szigetelési ellenállás	≥ 500 MΩ
Áramtovábbítási kapacitás 50 °C-on	1 A	PoE / PoE+	IEEE 802.3at szerint

**Műszaki adatok****Általános szabványok**

UL szabvány kommunikációs tartozékokhoz	UL 1863	Alkalmazásfüggő kommunikációs kábeles berendezések	PROFINET installációs vezeték
IP védettségi osztály	IEC 60529		

**Besorolások**

ETIM 8.0	EC001121	ETIM 9.0	EC001121
ETIM 10.0	EC001121	ECLASS 14.0	27-44-03-90
ECLASS 15.0	27-44-03-90		

### Nyomtatás



### Méretrajz

