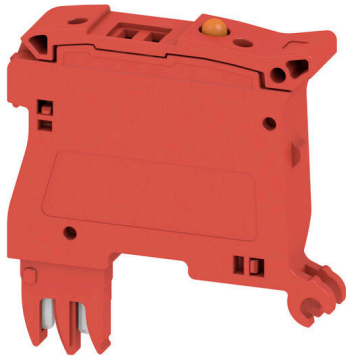


**FUCR 60-150V RT****Weidmüller Interface GmbH & Co. KG**

Klingenbergstraße 26

D-32758 Detmold

Germany

[www.weidmueller.com](http://www.weidmueller.com)

A Klippon® Connect átfogó kínálatában elérhető tartozékok tökéletes illeszkednek az utolsó részlethez is. Ez lehetővé teszi, hogy az előírt szabványok szerint történjen a felszerelés

**Általános rendelési adatok**

Változat	Biztosítótartó átvezető modulós sorkapocshoz, fekete, piros, 6.3 A, Csuklós, dugaszolható, V-O, Wemid
Rendelési szám	<a href="#">2697670000</a>
Típus	FUCR 60-150V RT
GTIN (EAN)	4050118705423
Qty.	10 Darab
Szállítás állapota	Ez a termék már nem kapható.
Utolsó rendelési dátum	2026-06-30T00:00:00+02:00
Alternatív termék	<a href="#">FUCR 60-150V SW</a>
Helyi gyártmány	csak Kínában kapható

## FUCR 60-150V RT

Weidmüller Interface GmbH & Co. KG  
Klingenbergstraße 26  
D-32758 Detmold  
Germany

www.weidmueller.com

## Műszaki adatok

## Tanúsítványok

ROHS	Megfelel
------	----------

## Általános rendelési adatok

Helyi gyártmány	csak Kínában kapható
-----------------	----------------------

## Méretetek és tömegek

Mélység	40.5 mm	Mélység (coll)	1.5945 inch
Magasság	38 mm	Magasság (coll)	1.4961 inch
Szélesség	8 mm	Szélesség (coll)	0.315 inch
Nettó tömeg	6.64 g		

## Hőmérsékletek

Folyamatos üzemi hőmérséklet., min.	-50 °C	Folyamatos üzemi hőmérséklet., max.	120 °C
-------------------------------------	--------	-------------------------------------	--------

## Termékek környezetvédelmi megfelelése

RoHS megfelelési állapot	Megfelel, kivétellel
RoHS alóli kivétel (ha van/ismert ilyen)	7cl
REACH SVHC	Nincs 0,1 tömeg% feletti SVHC

## Anyag adatok

Alapanyag	Wemid	Szín	fekete, piros
UL 94 éghetőségi osztály	V-0		

## Kiegészítő műszaki adatok

Felszerelés típusa	Dugaszolt
--------------------	-----------

## Általános

Üzemi hőmérsékleti tartomány, max.	120 °C
------------------------------------	--------

## Besorolások

ETIM 8.0	EC002848	ETIM 9.0	EC002848
ETIM 10.0	EC002848	ECLASS 14.0	27-25-03-90
ECLASS 15.0	27-25-03-90		