

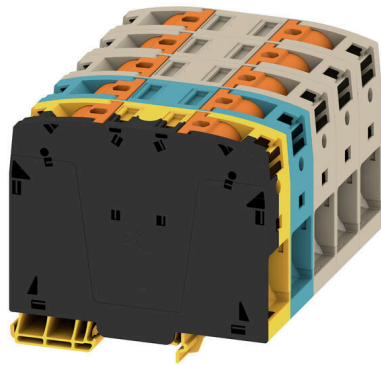
A2C 95/120 3FT-N-FE**Weidmüller Interface GmbH & Co. KG**

Klingenbergstraße 26

D-32758 Detmold

Germany

www.weidmueller.com



A kapcsolószekrényekben és berendezésekben egyre több alkatrészt kell egyre kisebb helyen elhelyezni. Az árambetáplálás során egyre nagyobb kihívást jelent a vezetékek csatlakoztatása, különösen, ha nagy keresztmetszetű kábelekről van szó. Csatlakoztatási megoldásaink átfogó kínálata a kihívást jelentő szűk helyek esetén is lehetővé teszi a praktikus huzalozást. A kompakt kialakítás és a kezelés terén jelentkező számos előny révén leegyszerűsítheti, hatékonyabbá és helytakarékosabbá teheti a kapcsolószekrények és a berendezések tápellátását.

Általános rendelési adatok

| | |
|----------------|--|
| Változat | Átvezető sorkapocs, PUSH IN, 95 mm ² , 1000 V, 232 A, sötétbézs |
| Rendelési szám | 2694100000 |
| Típus | A2C 95/120 3FT-N-FE |
| GTIN (EAN) | 4064675266488 |
| Qty. | 1 Darab |

Műszaki adatok

Tanúsítványok

Jóváhagyások



| | |
|---------------------------|-----------------------------|
| ROHS | Megfelel |
| UL File Number Search | UL weboldal |
| Tanúsítvány száma (cURus) | E60693 |

Méreték és tömegek

| | | | |
|-------------|----------|------------------|-------------|
| Mélység | 90 mm | Mélység (coll) | 3.5433 inch |
| Magasság | 101.5 mm | Magasság (coll) | 3.9961 inch |
| Szélesség | 125 mm | Szélesség (coll) | 4.9212 inch |
| Nettó tömeg | 850 g | | |

Hőmérsékletek

| | | | |
|-------------------------------------|----------------|-------------------------------------|---------------|
| Tárolási hőmérséklet | -25 °C...55 °C | Ambient temperature | -5 °C...40 °C |
| Folyamatos üzemi hőmérséklet., min. | -60 °C | Folyamatos üzemi hőmérséklet., max. | 130 °C |

Termékek környezetvédelmi megfelelősége

| | |
|----------------------------|-------------------------------|
| RoHS megfelelőségi állapot | Megfelel, kivétel nélkül |
| REACH SVHC | Nincs 0,1 tömeg% feletti SVHC |

Anyag adatok

| | | | |
|-------------------------|--------------|--------------------------|-----------|
| Alapanyag | Wemid | Szín | sötétbézs |
| A működési elemek színe | narancssárga | UL 94 éghetőségi osztály | V-0 |

Rendszer specifikációk

| | | | |
|-------------------------------|-------|------------------------------------|-----|
| Véglap szükséges | Nem | Potenciálok száma | 4 |
| Szintek száma | 1 | Rögzítési pontok száma szintenként | 10 |
| Potenciálok száma szintenként | 5 | Keresztkötött szintek belül | Nem |
| Tartósín | TS 35 | PEN funkció | Nem |

CSA névleges adatok

| | | | |
|------------------------------------|-----------|----------------------------|-----------------|
| Vezeték keresztmetszet, max. (CSA) | 250 kcmil | C feszültség nagyság (CSA) | 600 V |
| C áram nagyság (CSA) | 255 A | Tanúsítvány száma (CSA) | 200039-80115835 |
| B feszültség nagyság (CSA) | 600 V | B áram nagyság (CSA) | 255 A |
| Vezeték keresztmetszet, min. (CSA) | 4 AWG | | |

Kiegészítő műszaki adatok

| | | | |
|---|------|--------------------|----------------|
| Nyitott oldala | zárt | Rögzítés típusa | TS 35 |
| Robbanásbiztonság szempontjából bevizsgált változat | Igen | Felszerelés típusa | Felpattintható |

Névleges adatok

| | | | |
|-------------------------|--------------------|---------------------|--------|
| Névleges keresztmetszet | 95 mm ² | Névleges feszültség | 1000 V |
| Névleges DC feszültség | 1500 V | Névleges áram | 232 A |

A2C 95/120 3FT-N-FE

Weidmüller Interface GmbH & Co. KG

Klingenbergstraße 26

D-32758 Detmold

Germany

www.weidmueller.com

Műszaki adatok

| | | | |
|--|---------|-------------------------|---------------|
| Áram maximum vezetékknál | 232 A | Szabványok | IEC 60947-7-1 |
| Fajlagos ellenállás az IEC 60947-7-x szerint | 0.14 mΩ | Névleges lökőfeszültség | 8 kV |
| Teljesítményvesztés az IEC 60947-7-x szerint | 7.42 W | Túlfeszültség kategória | III |
| Szennyezés súlyossága | 3 | | |

Rögzíthető vezetékek (kiegészítő csatlakozás)

| | |
|--|---------|
| Csatlakozás típusa, kiegészítő csatlakozás | PUSH IN |
|--|---------|

Rögzíthető vezetékek (névleges csatlakozás)

| | | | |
|--|--------------------|--|---------------------|
| Vezeték csatlakozási keresztmetszet AWG, max. | AWG 3/0 | Csatlakozási irány | oldalt |
| Csupaszolási hossz | 40 mm | Csatlakozás típusa | PUSH IN |
| Csatlakozások száma | 2 | Rögzítési tartomány, névleges csatlakozás, max. | 120 mm ² |
| Rögzítési tartomány, névleges csatlakozás, min. | 25 mm ² | Kés mérete | 1,0 x 5,5 mm |
| Vezeték csatlakozási keresztmetszet AWG, min. | AWG 4 | Vezeték csatlakozási keresztmetszet, finomsodratú, érvéghüvelyekkel és műanyag gallérokcal DIN 46228/4, névleges csatlakozás, max. | 95 mm ² |
| Keresztmetszet csatlakoztatott vezetékhez, finomsodratú, érvéghüvelyekkel és műanyag gallérokcal DIN 46228/4, névleges csatlakozás, min. | 25 mm ² | Vezeték csatlakozási keresztmetszet, finomsodratú, érvéghüvelyekkel DIN 46228/1, névleges csatlakozás, max. | 95 mm ² |
| Vezeték csatlakozás keresztmetszet, finomsodratú, érvéghüvelyekkel DIN 46228/1, névleges csatlakozás, min. | 25 mm ² | Vezeték csatlakozási keresztmetszet, finomsodratú, max. | 120 mm ² |
| Vezeték csatlakozási keresztmetszet, finomsodratú, min. | 25 mm ² | Vezeték csatlakozási keresztmetszet, többeres, névleges csatlakozás, max. | 120 mm ² |
| Vezeték csatlakozási keresztmetszet, többeres, névleges csatlakozás, min. | 25 mm ² | Vezetékcsatlakozás keresztmetszete, tömör ér, max. névleges csatlakozás | 120 mm ² |
| Vezetékcsatlakozás keresztmetszete, tömör ér, min. névleges csatlakozás | 25 mm ² | | |

UL névleges adatok

| | | | |
|--|-----------|---|-------|
| Vezetékméret, gyári vezetékvezés, max. (cURus) | 250 kcmil | B feszültség nagyság (cURus) | 600 V |
| Tanúsítvány száma (cURus) | E60693 | Vezetékméret, terepi vezetékvezés, min. (cURus) | 4 AWG |
| Vezetékméret, gyári vezetékvezés, min. (cURus) | 4 AWG | B áram nagyság (cURus) | 255 A |
| C feszültség nagyság (cURus) | 600 V | C áram nagyság (cURus) | 255 A |
| Vezetékméret, terepi vezetékvezés max. (cURus) | 250 kcmil | | |

Általános

| | | | |
|---|---------------|---|-------|
| Vezeték csatlakozási keresztmetszet AWG, max. | AWG 3/0 | Vezeték csatlakozási keresztmetszet AWG, min. | AWG 4 |
| Szabványok | IEC 60947-7-1 | Tartósín | TS 35 |

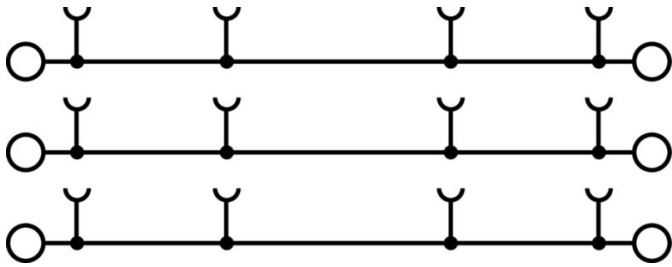
Műszaki adatok**Fontos megjegyzés**

Termékinformáció

A csatlakoztatható maximális vezeték méret eggyel csökken, ha olyan keresztösszekötőt használnak, amelyet a huzalbemenetre kell rögzíteni.

Besorolások

| | | | |
|-------------|-------------|-------------|-------------|
| ETIM 8.0 | EC000897 | ETIM 9.0 | EC000897 |
| ETIM 10.0 | EC000897 | ECLASS 14.0 | 27-25-01-01 |
| ECLASS 15.0 | 27-25-01-01 | | |



A2C 95/120 3FT-N-FE

Weidmüller Interface GmbH & Co. KG
 Klingenbergstraße 26
 D-32758 Detmold
 Germany

www.weidmueller.com

Tartozékok

Végbak

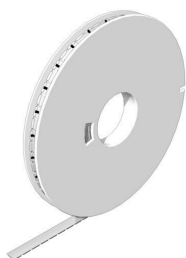


A Weidmüller termékválasztékában vannak végbakok, amelyek garantálják az állandó, megbízható rögzítést a kapocssínen és megakadályozzák az elcsúszást. Rendelkezésre állnak csavaros és csavarok nélküli változatok is. A végbakokon jelölési opciók vannak, akár csoportos jelölések részére is, valamint van rajta egy vizsgálódugó tartó is.

Általános rendelési adatok

| | | |
|----------------|----------------------------|-------------------|
| Típus | AEB 35 SCL/1 V0 | Változat |
| Rendelési szám | 2661280000 | A-sorozat, Végbak |
| GTIN (EAN) | 4050118702163 | |
| Qty. | 20 ST | |
| Típus | AEB 35 SCL/1 V0 BK | Változat |
| Rendelési szám | 2661300000 | A-sorozat, Végbak |
| GTIN (EAN) | 4050118702187 | |
| Qty. | 20 ST | |
| Típus | AEB 35 SCL/1 V0 GY | Változat |
| Rendelési szám | 2661290000 | A-sorozat, Végbak |
| GTIN (EAN) | 4050118702170 | |
| Qty. | 20 ST | |

WS 8/16



WS/ DEK

A MultiMark sorkapocsjelölők kétkomponensű, innovatív összetételű anyagot használnak. A jelölő kemény alapkötőanyag biztonságosan a helyére pattan a csatlakozón. Az elasztikus felület egyszerűvé teszi a jelölő felszerelését. Ez a speciális lyuggatott anyag lehetővé teszi a szalagok kinyújtását, így alkalmazkodva a kisebb méretbeli különbségekhez, melyek összeadódnak, különösen hosszú sorkapocs-tömböknél. További előny: A felületi anyag kiváló nyomtathatósága garantálja a tartós és kopásálló címkézést. A nyomtató 300 dpi felbontásának köszönhetően a felirat könnyen olvasható.

A MultiMark előnyei:

- Kompatibilis a W, Z, P és SAK sorozatú sorkapocsokkal
- Szilárd megtartás és tartós nyomtatás
- A folytonos szalagokkal időt takaríthat meg a felszerelésnél
- Az innovatív kompozit anyagnak köszönhetően egyszerű felszerelés
- Hely a többsoros nyomtatáshoz

A2C 95/120 3FT-N-FE

Weidmüller Interface GmbH & Co. KG
Klingenbergstraße 26
D-32758 Detmold
Germany

www.weidmueller.com

Tartozékok

Általános rendelési adatok

| | | |
|----------------|----------------------------|---|
| Típus | WS-A 8/16 MM WS | Változat |
| Rendelési szám | 2619910000 | WS, Sorkapocs jelölő, 8 x 16 mm, Weidmueller, fehér |
| GTIN (EAN) | 4050118626179 | |
| Qty. | 200 ST | |

Lapos csavarhúzó

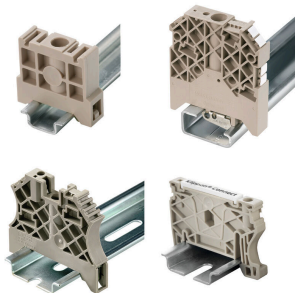


Hornyos csavarhúzó lekerekített pengével SD DIN 5265, ISO 2380/2, behajtó a DIN 5264, ISO 2380/1 szerint.
Chrom Top hegy, SoftFinish markolat

Általános rendelési adatok

| | | |
|----------------|----------------------------|--|
| Típus | SDS 1.0X5.5X150 | Változat |
| Rendelési szám | 2749380000 | Csavarhúzó, Kés szélessége (B): 5.5 mm, Kés hossza: 150 mm, Kés vastagsága (A): 1 mm |
| GTIN (EAN) | 4050118895605 | |
| Qty. | 1 ST | |

Végbak



A Weidmüller termékválasztékában vannak végbakok, amelyek garantálják az állandó, megbízható rögzítést a kapocssínen és megakadályozzák az elcsúszást. Rendelkezésre állnak csavaros és csavarok nélküli változatok is. A végbakokon jelölési opciók vannak, akár csoportos jelölések részére is, valamint van rajta egy vizsgálódugó tartó is.

Általános rendelési adatok

| | | |
|----------------|----------------------------|-------------------|
| Típus | AEB 35 SC/1 | Változat |
| Rendelési szám | 1991920000 | A-sorozat, Végbak |
| GTIN (EAN) | 4050118376722 | |
| Qty. | 50 ST | |
| Típus | AEB 35 SC/1 BK | Változat |
| Rendelési szám | 2475310000 | A-sorozat, Végbak |
| GTIN (EAN) | 4050118487114 | |
| Qty. | 50 ST | |

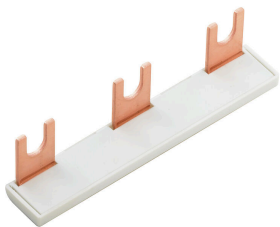
A2C 95/120 3FT-N-FE

Weidmüller Interface GmbH & Co. KG
Klingenbergstraße 26
D-32758 Detmold
Germany

www.weidmueller.com

Tartozékok

Keresztösszekötő elem



A potenciál elosztása vagy többszörözése a szomszédos sorkapcsokhoz keresztösszekötőn keresztül történik. A további vezetékvezés könnyen elkerülhető. Ha a pólusok megtörnek, a sorkapcsok csatlakozása még mindig megbízhatóan megmarad. Portfólióink moduláris sorkapcsokhoz való dugaszolható és csavarozható keresztösszekötő rendszereket is tartalmaz.

Általános rendelési adatok

| | | |
|----------------|----------------------------|---|
| Típus | ZQV 95/120N/3 | Változat |
| Rendelési szám | 2694260000 | Keresztösszekötő (kapocs), Dugaszolt, narancssárga, 192 A, Pólusszám: 3, Raszter mm-ben (P): 25.00, Szigetelt: Igen, Szélesség: 23.1 mm |
| GTIN (EAN) | 4064675266570 | |
| Qty. | 10 ST | |
| Típus | ZQV 95/120N/2 | Változat |
| Rendelési szám | 2694250000 | Keresztösszekötő (kapocs), Dugaszolt, narancssárga, 192 A, Pólusszám: 2, Raszter mm-ben (P): 25.00, Szigetelt: Igen, Szélesség: 48 mm |
| GTIN (EAN) | 4064675266563 | |
| Qty. | 10 ST | |

kiegészítő csatlakozás



A kiegészítő csatlakozás révén különálló feszültségcsapdát lehet létrehozni. Ez alkalmazható például a vészhelyzeti tápellátásnál a főkapcsoló előtt, vagy egyszerűen egy kiegészítő csatlakozásként az alkalmazásban.

Általános rendelési adatok

| | | |
|----------------|----------------------------|--|
| Típus | AAC 50-185 2X10 | Változat |
| Rendelési szám | 2663420000 | Segédcsatlakozás (kapocs), 10 mm ² , Csatlakozások száma: 2 |
| GTIN (EAN) | 4064675027966 | |
| Qty. | 5 ST | |
| Típus | AAC 50-185 2X10 BK-YL | Változat |
| Rendelési szám | 2663450000 | Segédcsatlakozás (kapocs), 10 mm ² , Csatlakozások száma: 2 |
| GTIN (EAN) | 4064675027997 | |
| Qty. | 5 ST | |
| Típus | AAC 50-185 2X10 BL | Változat |
| Rendelési szám | 2663430000 | Segédcsatlakozás (kapocs), 10 mm ² , Csatlakozások száma: 2 |
| GTIN (EAN) | 4064675027973 | |
| Qty. | 5 ST | |

A2C 95/120 3FT-N-FE

Weidmüller Interface GmbH & Co. KG

Klingenbergstraße 26

D-32758 Detmold

Germany

www.weidmueller.com

Tartozékok

| | | |
|----------------|----------------------------|--|
| Típus | AAC 50-185 2X10 GN-YL | Változat |
| Rendelési szám | 2663440000 | Segédcsatlakozás (kapocs), 10 mm ² , Csatlakozások száma: 2 |
| GTIN (EAN) | 4064675027980 | |
| Qty. | 5 ST | |

Lapos csavarhúzó



Hornycsavarhúzó lekerekített pengével SD DIN 5265, ISO 2380/2, behajtó a DIN 5264, ISO 2380/1 szerint. Chrom Top hegy, SoftFinish markolat

Általános rendelési adatok

| | | |
|----------------|----------------------------|------------------------|
| Típus | SDS 1.0X5.5X150 | Változat |
| Rendelési szám | 9008350000 | Csavarhúzó, Csavarhúzó |
| GTIN (EAN) | 4032248056316 | |
| Qty. | 1 ST | |

Tesztadapter és tesztaljzatok



Az adapterek és teszt dugók a sorkapcsok és a vizsgálóberendezések közötti elektromos csatlakozáshoz használatosak. Így elektromos érintkezés hozható létre vezetékhez kötött állapotban, és a mérések könnyen elvégezhetők.

Általános rendelési adatok

| | | |
|----------------|----------------------------|--|
| Típus | FZS 2/4 RT/80 SAKT4 | Változat |
| Rendelési szám | 1276300000 | Dugasz (kapocs), Dugaszolható csatlakozás, 2 mm ² , Csatlakozások száma: 2, Pólusszám: 1, Szélesség: 9 mm |
| GTIN (EAN) | 4008190026080 | |
| Qty. | 20 ST | |