

**VPU ZPA I 3 A 300/7,5****Weidmüller Interface GmbH & Co. KG**

Klingenbergstraße 26

D-32758 Detmold

Germany

www.weidmueller.com



Lightning arresters for 40 mm rail systems

- Simple and safe to use and install
- Complete and permanent status control
- Leakage current free surge protection
- Application-specific application classes with 7.5 kA and 12.5 kA discharge current

**Általános rendelési adatok**

Változat	Túlfeszültség-levezető, Kisfeszültség, Szivárgási áram mentes, TN-C
Rendelési szám	<a href="#">2674440000</a>
Típus	VPU ZPA I 3 A 300/7,5
GTIN (EAN)	4050118686814
Qty.	1 Darab
Szállítás állapota	Kifutott
Utolsó rendelési dátum	2023-10-31T00:00:00+01:00
Alternatív termék	<a href="#">VPU ZPA S I 3 RA 300/7,5</a>

## Műszaki adatok

## Tanúsítványok

Jóváhagyások



ROHS Megfelel

## Méretek és tömegek

Mélység	99 mm	Mélység (coll)	3.8976 inch
Magasság	229 mm	Magasság (coll)	9.0157 inch
Szélesség	47 mm	Szélesség (coll)	1.8504 inch
Nettó tömeg	100 g		

## Hőmérsékletek

Tárolási hőmérséklet	-40 °C...70 °C	Üzemi hőmérséklet	-40 °C...70 °C
Páratartalom	5...95% páralecsapódás nem megengedett		

## Termékek környezetvédelmi megfelelése

RoHS megfelelési állapot	Megfelel, kivétel nélkül
REACH SVHC	Nincs 0,1 tömeg% feletti SVHC

## IEC / EN névleges adatok

Pólusszám	3	Szivárgási áram U feszültségnél	20 µA
Jelzőérintkező	Nem	Névleges feszültség (AC)	240 V
Kisfeszültségű hálózat	TN-C	Feszültség típusa	AC
Rövid idejű túlfeszültség (feszültségcsúcs) – TOV	442 V	Biztosíték	Nem szükséges biztosíték ≤315 A gG
Reakcióidő / tartalékidő	≤ 100 ns	A következőkhöz:	Számláló szerelése (szivárgási áram-mentes)
Szabványok	IEC61643-11, EN61643-11	Villám mérési áram limp(10/350 µs) (L-PE)	7.5 kA
Követelmény osztály az EN 61643-11 szerint	T1, T2	Követelmény kategória az IEC 61643-11 I. típus, II. típus szerint	
Max. folytonos feszültség, U <sub>c</sub> (AC)	300 V	Mains voltage	230 V / 400 V
Energia koordináció (≤10 m)	I. típus, II. típus, III. típus	Kisülési áram I <sub>n</sub> (8/20 µs) vezeték-PE	20 kA
Levezetőáram I <sub>max</sub> . (8/20µs) vezeték-PE	50 kA	Védettségi szint, U <sub>p</sub> I áramnál (L/N-PE) ≤ 1.5 kV	
Rövidzárlati terhelhetőség ISCCR	25 kA	Követőáram kioltási képesség, I <sub>fi</sub>	A követőáramot nem kell figyelembe venni
Beépített tartalék biztosíték	Nem		

## Általános adatok

Optikai működésjelzés	zöld = OK; piros = meghibásodott levezető - cserélje	Szegmens	Teljesítményelosztás
Változat	Szivárgási áram mentes	Kivitel	40 mm-es gyűjtősínhez
UL 94 éghetőségi osztály	V-0	Szín	szürke
A következőkhöz:	Számláló szerelése (szivárgási áram-mentes)	Védelmi osztály	IP30, in combination with the cover
Üzemi magasság	≤ 4000 m		

## Műszaki adatok

## Csatlakozási adatok

Csupaszolási hossz	12 mm	Vezetékcsatlakozás-technika	Csavaros csatlakozás
Csatlakozás típusa	Bilincses	Meghúzási nyomaték, max.	4.5 Nm
Rögzítési tartomány, névleges csatlakozás, min.	16 mm <sup>2</sup>	Rögzítési tartomány, névleges csatlakozás, max.	35 mm <sup>2</sup>
Vezeték-keresztmetszet, flexibilis, AEH (DIN 46228-1), min.	16 mm <sup>2</sup>	Vezeték-keresztmetszet, flexibilis, AEH (DIN 46228-1), max.	25 mm <sup>2</sup>
Vezeték csatlakozási keresztmetszet, többeres, névleges csatlakozás, min.	16 mm <sup>2</sup>	Vezeték csatlakozási keresztmetszet, többeres, névleges csatlakozás, max.	35 mm <sup>2</sup>

## Elektromos adatok

Feszültség típusa	AC	Névleges áram	20 A
-------------------	----	---------------	------

## Általános adatok

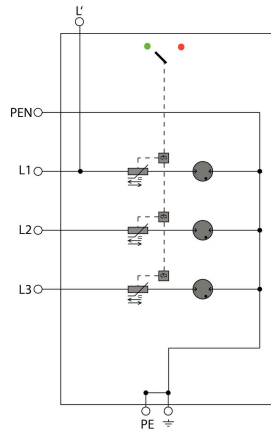
Pólusszám	3	Védelmi osztály	IP30, in combination with the cover
Szín	szürke		

## Garancia

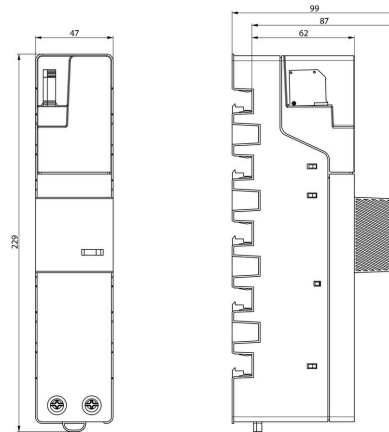
Időköz	5 év		
--------	------	--	--

## Besorolások

ETIM 8.0	EC001457	ETIM 9.0	EC001457
ETIM 10.0	EC001457	ECLASS 14.0	27-17-12-04
ECLASS 15.0	27-17-12-04		



Prinzipschaltbild



## Tartozékok

## Hornycsavarhúzó-készlet, Philips



VDE-szigetelt csillagfejű csavarhúzó Phillips csavarokhoz, SDIK PH DIN 7438, ISO 8764/2-PH, kihajtó ISO 8764-PH szerint, SoftFinish-markolat

## Általános rendelési adatok

Típus	SDIK PH1 X 80	Változat
Rendelési szám	<a href="#">2749890000</a>	Csavarhúzó, Kés szélessége (B): 1 mm, 80 mm, Kés vastagsága (A): 1
GTIN (EAN)	4050118897098	
Qty.	1 ST	

## Lapos csavarhúzó



Szigetelt hornycsavarhúzó, SDI DIN 7437, ISO 2380/2, Hegy: DIN 5264, ISO 2380/1 szerint, SoftFinish-markolat

## Általános rendelési adatok

Típus	SDIS 1.0X5.5X125	Változat
Rendelési szám	<a href="#">2749850000</a>	Csavarhúzó, Kés szélessége (B): 5.5 mm, Kés hossza: 125 mm, Kés vastagsága (A): 1 mm
GTIN (EAN)	4050118897050	
Qty.	1 ST	