

## LMF 5.08/04/90PN 3.5SN BX

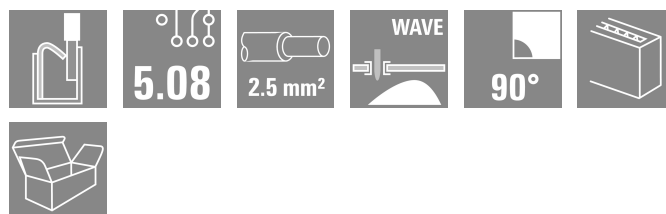
Weidmüller Interface GmbH &amp; Co. KG

Klingenbergstraße 26

D-32758 Detmold

Germany

www.weidmueller.com



## Különleges előnyök

- A RJ45 és M12 csatlakozások költséghatékony alternatívája
- Ethernet-kompatibilis adatátvitel pl. PROFINET alkalmazásokhoz (Cat 5, max. 100 Mbps)
- A gyakorlatban bevált PUSH IN huzalcsatlakozás
- THT (LMF) és THR (LSF-SMT) forrasztási eljáráshoz használható
- ISO / IEC 11801-1; DIN EN 50173-1 (VDE 0800-173-1) és ANSI/TIA-568-B.2-10 szerinti adatátvitelre alkalmas
- Alkalmazások széles köre minden IIoT készülékhez

## Általános rendelési adatok

Változat	Nyomatott áramköri panel csatlakozók, 5.08 mm, Pólusszám: 4, 90°, Forrasztótűske hossza (l): 3.5 mm, ónozott, színes, PUSH IN, működtető gombbal, Rögzítési tartomány, névleges csatlakozás, max.: 2.5 mm <sup>2</sup> , Doboz
Rendelési szám	<a href="#">2672960000</a>
Típus	LMF 5.08/04/90PN 3.5SN BX
GTIN (EAN)	4050118697902
Qty.	70 Darab
Termékadatok	IEC: 400 V / 24 A / 0.5 - 2.5 mm <sup>2</sup> UL: 300 V / 20 A / AWG 24 - AWG 12
Csomagolás	Doboz

Creation date 04.02.2026 07:41:18 MEZ

Catalogue status / Drawings

## LMF 5.08/04/90PN 3.5SN BX

Weidmüller Interface GmbH & Co. KG  
Klingenbergstraße 26  
D-32758 Detmold  
Germany

www.weidmueller.com

## Technical data

## Tanúsítványok

Jóváhagyások



ROHS	Megfelel
UL File Number Search	<a href="#">UL weboldal</a>
Tanúsítvány száma (cURus)	E60693

## Méreték és tömegek

Mélység	19.2 mm	Mélység (coll)	0.7559 inch
Magasság	14.8 mm	Magasság (coll)	0.5827 inch
Legalacsonyabb változat magassága	14.8 mm	Szélesség	22.94 mm
Szélesség (coll)	0.9031 inch	Nettó tömeg	7.16 g

## Termékek környezetvédelmi megfelelése

RoHS megfelelési állapot	Megfelel, kivétel nélkül
REACH SVHC	Nincs 0,1 tömeg% feletti SVHC

## Anyagjellemzők

Szigetelőanyag	Wemid (PA)	Szín	színes
Színskála (hasonló)	-	Kúszóútképzési összehasonlítási szám (CTI)	≥ 600
Moisture Level (MSL)		UL 94 éghetőségi osztály	V-0
Érintkező anyaga	Cu-ötvözet	Érintkező felület	ónozott
Bevonat	4-6 µm SN	Ónozás típusa	matt
Forrasztott csatlakozás rétegszerkezete	4...6 mm Sn matt	Tárolási hőmérséklet, min.	-40 °C
Tárolási hőmérséklet, max.	70 °C	Üzemi hőmérséklet, min.	-50 °C
Üzemi hőmérséklet, max.	120 °C	Hőmérsékleti tartomány, telepítés, min.	-25 °C
Hőmérsékleti tartomány, telepítés, max.	120 °C		

## Névleges adatok IEC szerint

szabvány szerint tesztelve	IEC 60664-1, IEC 61984	Névleges áram, min. pólusszám (Tu=20 °C)	24 A
Névleges áram, maximális pólusszám (Tu=20 °C)	24 A	Névleges áram, min. pólusszám (Tu=40°C)	24 A
Névleges áram, maximális pólusszám (Tu=40°C)	24 A	Névleges feszültség a II/2 túlfeszültség osztályhoz / szennyezés mértékéhez	400 V
Névleges feszültség a III/2 túlfeszültség osztályhoz / szennyezés mértékéhez	320 V	Névleges feszültség a III/3 túlfeszültség osztályhoz / szennyezés mértékéhez	250 V
Névleges lökőfeszültség a II/2 túlfeszültség osztályhoz / szennyezés mértékéhez	4 kV	Névleges lökőfeszültség a III/2 túlfeszültség osztályhoz / szennyezés mértékéhez	4 kV
Névleges lökőfeszültség a III/3 túlfeszültség osztályhoz / szennyezés mértékéhez	4 kV	Rövid idejű határáram ellenállás	3 x 1s mit 120 A

## Csomagolás

Csomagolás	Doboz	VPE hosszúság	351.00 mm
VPE szélesség	139.00 mm	VPE magasság	33.00 mm

## LMF 5.08/04/90PN 3.5SN BX

Weidmüller Interface GmbH &amp; Co. KG

Klingenbergstraße 26

D-32758 Detmold

Germany

www.weidmueller.com

## Technical data

## Csatlakoztatható vezetékek

Rögzítési tartomány, névleges csatlakozás, min.	0.12 mm <sup>2</sup>																																																																																				
Rögzítési tartomány, névleges csatlakozás, max.	2.5 mm <sup>2</sup>																																																																																				
Vezeték csatlakozási keresztmetszet AWG, min.	AWG 24																																																																																				
Vezeték csatlakozási keresztmetszet AWG, max.	AWG 12																																																																																				
Tömör, min. H05(07) V-U	0.5 mm <sup>2</sup>																																																																																				
Tömör, max. H05(07) V-U	2.5 mm <sup>2</sup>																																																																																				
Többeres, min. H07V-R	0.5 mm <sup>2</sup>																																																																																				
Többeres, max. H07V-R	2.5 mm <sup>2</sup>																																																																																				
Flexibilis, min. H05(07) V-K	0.25 mm <sup>2</sup>																																																																																				
Flexibilis, max. H05(07) V-K	2.5 mm <sup>2</sup>																																																																																				
műanyag galléros érvégűvellyel, DIN 46228 pt 4, min.	0.25 mm <sup>2</sup>																																																																																				
műanyag galléros érvégűvellyel, DIN 46228 pt 4, max.	2.5 mm <sup>2</sup>																																																																																				
érvégűvellyel, DIN 46228 1. pont, min.	0.25 mm <sup>2</sup>																																																																																				
érvégűvellyel, DIN 46228 pt 1, max.	2.5 mm <sup>2</sup>																																																																																				
Illesztőcsap az EN 60999 szerint a x b; ø	2,4 mm x 1,5 mm																																																																																				
Rögzíthető vezeték	<table border="1"> <tr> <td>Vezetékcsatlakozás keresztmetszete</td> <td>Típus</td> <td>finom huzalozás</td> </tr> <tr> <td></td> <td>névleges</td> <td>0.5 mm<sup>2</sup></td> </tr> <tr> <td>érvégűvellyel</td> <td>Csupaszolási hossz</td> <td>névleges 12 mm</td> </tr> <tr> <td></td> <td>Ajánlott érvégűvellyel</td> <td><a href="#">H0,5/16 OR</a></td> </tr> <tr> <td></td> <td>Csupaszolási hossz</td> <td>névleges 10 mm</td> </tr> <tr> <td></td> <td>Ajánlott érvégűvellyel</td> <td><a href="#">H0,5/10</a></td> </tr> <tr> <td>Vezetékcsatlakozás keresztmetszete</td> <td>Típus</td> <td>finom huzalozás</td> </tr> <tr> <td></td> <td>névleges</td> <td>0.75 mm<sup>2</sup></td> </tr> <tr> <td>érvégűvellyel</td> <td>Csupaszolási hossz</td> <td>névleges 12 mm</td> </tr> <tr> <td></td> <td>Ajánlott érvégűvellyel</td> <td><a href="#">H0,75/16 W</a></td> </tr> <tr> <td></td> <td>Csupaszolási hossz</td> <td>névleges 10 mm</td> </tr> <tr> <td></td> <td>Ajánlott érvégűvellyel</td> <td><a href="#">H0,75/10</a></td> </tr> <tr> <td>Vezetékcsatlakozás keresztmetszete</td> <td>Típus</td> <td>finom huzalozás</td> </tr> <tr> <td></td> <td>névleges</td> <td>1 mm<sup>2</sup></td> </tr> <tr> <td>érvégűvellyel</td> <td>Csupaszolási hossz</td> <td>névleges 12 mm</td> </tr> <tr> <td></td> <td>Ajánlott érvégűvellyel</td> <td><a href="#">H1,0/16D R</a></td> </tr> <tr> <td></td> <td>Csupaszolási hossz</td> <td>névleges 10 mm</td> </tr> <tr> <td></td> <td>Ajánlott érvégűvellyel</td> <td><a href="#">H1,0/10</a></td> </tr> <tr> <td>Vezetékcsatlakozás keresztmetszete</td> <td>Típus</td> <td>finom huzalozás</td> </tr> <tr> <td></td> <td>névleges</td> <td>1.5 mm<sup>2</sup></td> </tr> <tr> <td>érvégűvellyel</td> <td>Csupaszolási hossz</td> <td>névleges 10 mm</td> </tr> <tr> <td></td> <td>Ajánlott érvégűvellyel</td> <td><a href="#">H1,5/10</a></td> </tr> <tr> <td></td> <td>Csupaszolási hossz</td> <td>névleges 12 mm</td> </tr> <tr> <td></td> <td>Ajánlott érvégűvellyel</td> <td><a href="#">H1,5/16 R</a></td> </tr> <tr> <td>Vezetékcsatlakozás keresztmetszete</td> <td>Típus</td> <td>finom huzalozás</td> </tr> <tr> <td></td> <td>névleges</td> <td>2.5 mm<sup>2</sup></td> </tr> <tr> <td>érvégűvellyel</td> <td>Csupaszolási hossz</td> <td>névleges 10 mm</td> </tr> <tr> <td></td> <td>Ajánlott érvégűvellyel</td> <td><a href="#">H2,5/10</a></td> </tr> </table>	Vezetékcsatlakozás keresztmetszete	Típus	finom huzalozás		névleges	0.5 mm <sup>2</sup>	érvégűvellyel	Csupaszolási hossz	névleges 12 mm		Ajánlott érvégűvellyel	<a href="#">H0,5/16 OR</a>		Csupaszolási hossz	névleges 10 mm		Ajánlott érvégűvellyel	<a href="#">H0,5/10</a>	Vezetékcsatlakozás keresztmetszete	Típus	finom huzalozás		névleges	0.75 mm <sup>2</sup>	érvégűvellyel	Csupaszolási hossz	névleges 12 mm		Ajánlott érvégűvellyel	<a href="#">H0,75/16 W</a>		Csupaszolási hossz	névleges 10 mm		Ajánlott érvégűvellyel	<a href="#">H0,75/10</a>	Vezetékcsatlakozás keresztmetszete	Típus	finom huzalozás		névleges	1 mm <sup>2</sup>	érvégűvellyel	Csupaszolási hossz	névleges 12 mm		Ajánlott érvégűvellyel	<a href="#">H1,0/16D R</a>		Csupaszolási hossz	névleges 10 mm		Ajánlott érvégűvellyel	<a href="#">H1,0/10</a>	Vezetékcsatlakozás keresztmetszete	Típus	finom huzalozás		névleges	1.5 mm <sup>2</sup>	érvégűvellyel	Csupaszolási hossz	névleges 10 mm		Ajánlott érvégűvellyel	<a href="#">H1,5/10</a>		Csupaszolási hossz	névleges 12 mm		Ajánlott érvégűvellyel	<a href="#">H1,5/16 R</a>	Vezetékcsatlakozás keresztmetszete	Típus	finom huzalozás		névleges	2.5 mm <sup>2</sup>	érvégűvellyel	Csupaszolási hossz	névleges 10 mm		Ajánlott érvégűvellyel	<a href="#">H2,5/10</a>
Vezetékcsatlakozás keresztmetszete	Típus	finom huzalozás																																																																																			
	névleges	0.5 mm <sup>2</sup>																																																																																			
érvégűvellyel	Csupaszolási hossz	névleges 12 mm																																																																																			
	Ajánlott érvégűvellyel	<a href="#">H0,5/16 OR</a>																																																																																			
	Csupaszolási hossz	névleges 10 mm																																																																																			
	Ajánlott érvégűvellyel	<a href="#">H0,5/10</a>																																																																																			
Vezetékcsatlakozás keresztmetszete	Típus	finom huzalozás																																																																																			
	névleges	0.75 mm <sup>2</sup>																																																																																			
érvégűvellyel	Csupaszolási hossz	névleges 12 mm																																																																																			
	Ajánlott érvégűvellyel	<a href="#">H0,75/16 W</a>																																																																																			
	Csupaszolási hossz	névleges 10 mm																																																																																			
	Ajánlott érvégűvellyel	<a href="#">H0,75/10</a>																																																																																			
Vezetékcsatlakozás keresztmetszete	Típus	finom huzalozás																																																																																			
	névleges	1 mm <sup>2</sup>																																																																																			
érvégűvellyel	Csupaszolási hossz	névleges 12 mm																																																																																			
	Ajánlott érvégűvellyel	<a href="#">H1,0/16D R</a>																																																																																			
	Csupaszolási hossz	névleges 10 mm																																																																																			
	Ajánlott érvégűvellyel	<a href="#">H1,0/10</a>																																																																																			
Vezetékcsatlakozás keresztmetszete	Típus	finom huzalozás																																																																																			
	névleges	1.5 mm <sup>2</sup>																																																																																			
érvégűvellyel	Csupaszolási hossz	névleges 10 mm																																																																																			
	Ajánlott érvégűvellyel	<a href="#">H1,5/10</a>																																																																																			
	Csupaszolási hossz	névleges 12 mm																																																																																			
	Ajánlott érvégűvellyel	<a href="#">H1,5/16 R</a>																																																																																			
Vezetékcsatlakozás keresztmetszete	Típus	finom huzalozás																																																																																			
	névleges	2.5 mm <sup>2</sup>																																																																																			
érvégűvellyel	Csupaszolási hossz	névleges 10 mm																																																																																			
	Ajánlott érvégűvellyel	<a href="#">H2,5/10</a>																																																																																			

Hivatkozási szöveg

Az érvégűvellyek hosszát a terméknek és a névleges feszültségnek megfelelően kell megválasztani., A műanyag gallér külső átmérője nem lehet nagyobb az osztásnál (P)

## LMF 5.08/04/90PN 3.5SN BX

Weidmüller Interface GmbH & Co. KG  
Klingenbergstraße 26  
D-32758 Detmold  
Germany

www.weidmueller.com

## Technical data

## CSA névleges adatok

Névleges feszültség (B felhasználási csoport / CSA)	300 V	Névleges feszültség (D felhasználási csoport / CSA)	300 V
Névleges áram (B felhasználási csoport / 20 A CSA)		Névleges áram (D felhasználási csoport / 10 A CSA)	
Vezeték keresztmetszet, AWG, min.	AWG 24	Vezeték keresztmetszet, AWG, max.	AWG 12

## UL 1059 névleges adatok

Intézet (cURus)	CURUS	Tanúsítvány száma (cURus)	E60693
Névleges feszültség (B felhasználási csoport / UL 1059)	300 V	Névleges feszültség (D felhasználási csoport / UL 1059)	300 V
Névleges áram (B felhasználási csoport / UL 1059)	20 A	Névleges áram (D felhasználási csoport / UL 1059)	10 A
Vezeték keresztmetszet, AWG, min.	AWG 24	Vezeték keresztmetszet, AWG, max.	AWG 12
Hivatkozás a tanúsítási értékekre	A megadott adatok maximális értékek - lásd a tanúsítványt.		

## Típusvizsgálatok

Teszt: Jelölések tartóssága	Standard	IEC 61984 szabvány, 6.2 és 7.3.2 / 10.11 szakasz		
	Teszt	eredetjelölés, típusazonosítás, anyagtípus, UL tanúsítvány, CSA tanúsítvány, tartósság, raszter, dátum óra		
	Kiértékelés	elérhető		
Teszt: Rögzíthető keresztmetszet	Standard	IEC 60999-1 szabvány, 7 és 9.1 / 11.99 szakasz, IEC 60947-1 szabvány, 8.2.4.5.1 / 03.11 szakasz		
	Vezeték típusa	Vezető típusa és keresztmetszete	tömör	0,12 mm <sup>2</sup>
		Vezető típusa és keresztmetszete	flexibilis	0,12 mm <sup>2</sup>
		Vezető típusa és keresztmetszete	tömör	2,5 mm <sup>2</sup>
		Vezető típusa és keresztmetszete	sodrott	2,5 mm <sup>2</sup>
		Vezető típusa és keresztmetszete	AWG	26/1
		Vezető típusa és keresztmetszete	AWG	26/19
		Vezető típusa és keresztmetszete	AWG	14/1
		Vezető típusa és keresztmetszete	AWG	12/19
	Kiértékelés	átadva		
Vezetékek sérülésének és véletlen meglazulásának vizsgálata	Standard	IEC 60999-1 szabvány, 9.4 / 11.99 szakasz		
	Követelmény	0,2 kg		
	Vezeték típusa	Vezető típusa és keresztmetszete	sodrott	0,25 mm <sup>2</sup>
		Vezető típusa és keresztmetszete	AWG	26/1
		Vezető típusa és keresztmetszete	AWG	26/19
	Kiértékelés	átadva		
	Követelmény	0,3 kg		
Vezeték típusa	Vezető típusa és keresztmetszete	H05V-U0.5		

## LMF 5.08/04/90PN 3.5SN BX

Weidmüller Interface GmbH & Co. KG  
Klingenbergstraße 26  
D-32758 Detmold  
Germany

## Technical data

www.weidmueller.com

		Vezető típusa és keresztmetszete	H05V-K0.5
	Kiértékelés	átadva	
	Követelmény	0,7 kg	
	Vezeték típusa	Vezető típusa és keresztmetszete	H07V-U2.5
		Vezető típusa és keresztmetszete	H07V-K2.5
		Vezető típusa és keresztmetszete	AWG 14/1
	Kiértékelés	átadva	
	Követelmény	0,9 kg	
	Vezeték típusa	Vezető típusa és keresztmetszete	AWG 12/19
	Kiértékelés	átadva	
Kihúzási vizsgálat	Standard	IEC 60999-1 szabvány, 9.5 / 11.99 szakasz	
	Követelmény	≥ 10 N	
	Vezeték típusa	Vezető típusa és keresztmetszete	AWG 26/1
		Vezető típusa és keresztmetszete	AWG 26/19
	Kiértékelés	átadva	
	Követelmény	≥ 15 N	
	Vezeték típusa	Vezető típusa és keresztmetszete	sodrott 0,25 mm <sup>2</sup>
	Kiértékelés	átadva	
	Követelmény	≥ 20 N	
	Vezeték típusa	Vezető típusa és keresztmetszete	H05V-U0.5
		Vezető típusa és keresztmetszete	H05V-K0.5
	Kiértékelés	átadva	
	Követelmény	≥ 50 N	
	Vezeték típusa	Vezető típusa és keresztmetszete	H07V-U2.5
		Vezető típusa és keresztmetszete	H07V-K2.5
		Vezető típusa és keresztmetszete	AWG 14/1
Kiértékelés	átadva		
Követelmény	≥ 60 N		
Vezeték típusa	Vezető típusa és keresztmetszete	AWG 12/19	
Kiértékelés	átadva		

## Rendszerspecifikációk

Pólusszám	4	Forrasztótüske hossza (l)	3.5 mm
Felszerelés NYÁK-ra	THT-forrasztott csatlakozás	Raszter inch-ben (P)	0.200 "
Oldalsó kivezetés, jellemzők	Oldalt zárt	Forrasztószem lyukátmérő tûrés (D)	+ 0,1 mm
Átviteli sebesség	10 / 100 Mbps	Forrasztótüskék száma pólusonként	2
Forrasztószem lyukátmérő (D)	1.1 mm	Kategória	Cat. 5
Termékcsalád	OMNIMATE Signal - sorozat LMF	Raszter mm-ben (P)	5.08 mm
Védelmi osztály	IP20	Teljesítménykategória	Cat. 5 10 / 100 Mbps
Forrasztási eljárás	Kézi forrasztás, Hullámforrasztás	Forrasztótüske méretei	d = 0,8 mm, 0,6 x 0,8 mm
Tolerance of solder pin position	± 0.1 mm		

## LMF 5.08/04/90PN 3.5SN BX

Weidmüller Interface GmbH &amp; Co. KG

Klingenbergstraße 26

D-32758 Detmold

Germany

www.weidmueller.com

## Technical data

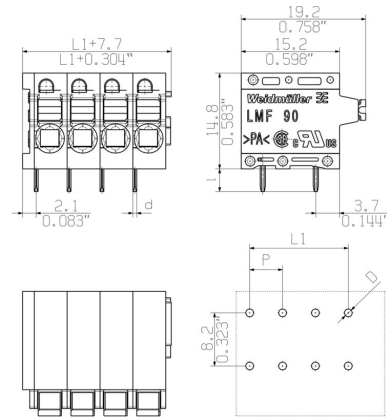
## Fontos megjegyzés

IPC megfeleléség	A termékek fejlesztése, gyártása és szállítása a nemzetközileg elismert IPC-A-610 szabvány „megengedhető” kategóriája szerint történt. A termékekkel kapcsolatos további követelményeket kérésre kiértékeljük.
Megjegyzések	<ul style="list-style-type: none"> <li>• Additional variants on request</li> <li>• Rated current related to rated cross-section &amp; min. No. of poles.</li> <li>• Wire end ferrule without plastic collar to DIN 46228/1</li> <li>• Wire end ferrule with plastic collar to DIN 46228/4</li> <li>• P on drawing = pitch</li> <li>• Rated data refer only to the component itself. Clearance and creepage distances to other components are to be designed in accordance with the relevant application standards.</li> <li>• The test point can only be used as potential-pickup point.</li> <li>• Long term storage of the product with average temperature of 50 °C and maximum humidity 70%, 36 months</li> </ul>

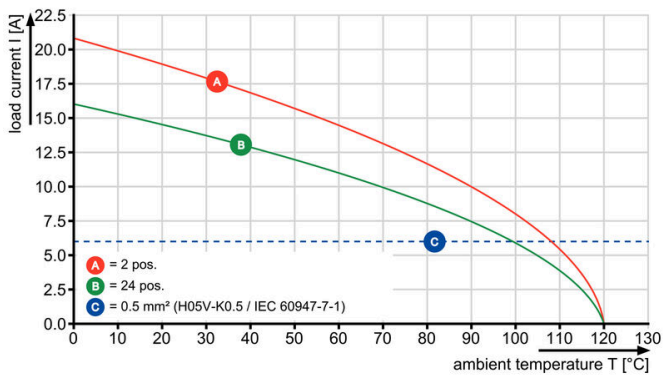
## Besorolások

ETIM 8.0	EC002643	ETIM 9.0	EC002643
ETIM 10.0	EC002643	ECLASS 14.0	27-46-01-01
ECLASS 15.0	27-46-01-01		

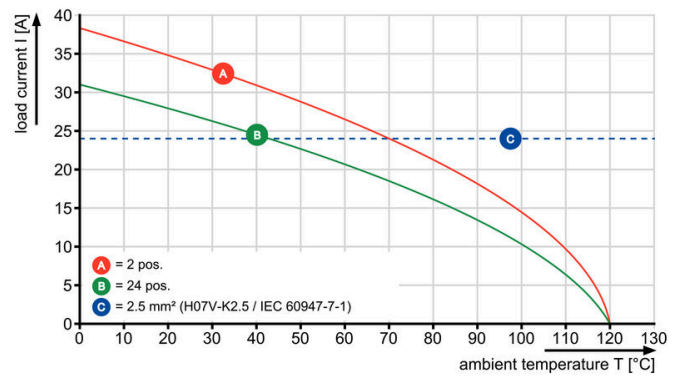
Méretreajz



LMF 5.08/./90



LMF 5.08/./90



## LMF 5.08/04/90PN 3.5SN BX

Weidmüller Interface GmbH & Co. KG

Klingenbergstraße 26

D-32758 Detmold

Germany

www.weidmueller.com

## Accessories

### Lapos csavarhúzó



Szigetelt hornyos csavarhúzó, SDI DIN 7437, ISO 2380/2, Hegy: DIN 5264, ISO 2380/1 szerint, SoftFinish-markolat

### Általános rendelési adatok

Típus	SDIS 0.6X3.5X100	Változat	
Rendelési szám	<a href="#">9008390000</a>	Csavarhúzó, Csavarhúzó	
GTIN (EAN)	4032248056354		
Qty.	1 ST		

### További tartozékok



A tökéletes megoldás létrehozásakor nem létezik túl kicsi feladat.

A csatlakozások csak egy részét képezik a teljes folyamatnak. Az apró részletek gyakran kulcsfontosságúak a tökéletes megoldás elérésében olyan alkalmazásoknál, ahol a potenciált mérik, csoportosítják vagy éppen leválasztják egymástól.

Egy rendszer nem is valódi rendszer az apró, de nélkülözhetetlen részletek nélkül:

- Az ellenőrző dugaszok megbízható csatlakozást biztosítanak a diagnosztikai aljzatokhoz

A gyártási folyamattal és az alkalmazással összhangban.

### Általános rendelési adatok

Típus	PS 2.0 MC	Változat	
Rendelési szám	<a href="#">0310000000</a>	NYÁK dugaszoló csatlakozó, Tartozékok, Vizsgálódugó, piros,	
GTIN (EAN)	4008190000059	Pólusszám: 1	
Qty.	20 ST		