

IE-C5DB4BB0015MCSMSS-X**Weidmüller Interface GmbH & Co. KG**

Klingenbergstraße 26

D-32758 Detmold

Germany

www.weidmueller.com



Összeszerelt IE kábelek, vasúti kábel, Cat.5, kék, M12

Általános rendelési adatok

Változat	Rendszerkábel, M12 IP 67 csatlakozódugó egyenes, M12 IP 67 aljzat, egyenes, Cat.5 (ISO/IEC 11801) / Cat.5e (TIA T568-B), Poliolefin, 1.5 m
Rendelési szám	2672350015
Típus	IE-C5DB4BB0015MCSMSS-X
GTIN (EAN)	4064675262206
Qty.	1 Darab

IE-C5DB4BB0015MCSMSS-X

Weidmüller Interface GmbH & Co. KG
Klingenbergstraße 26
D-32758 Detmold
Germany

www.weidmueller.com

Technical data

Tanúsítványok

ROHS	Megfelel
------	----------

Méreték és tömegek

Hossz	1.5 m	Hossz, inch	59.0551 inch
Nettó tömeg	100 g		

Hőmérsékletek

Tárolási hőmérséklet	Üzemi hőmérséklet
Telepítési hőmérséklet	

Termékek környezetvédelmi megfelelése

RoHS megfelelési állapot	Megfelel, kivétellel
RoHS alóli kivétel (ha van/ismert ilyen)	6c
REACH SVHC	Lead 7439-92-1
SCIP	67cf1078-beca-4687-860b-dc475a6ec24a

Kábelszabványok

A lángok függőlegesen terjednek a kötegelt kábelelekben	EN 60332-3-25	Többvezetékes fém adat- és vezérlőkábel IEC 61156-6
Hidrogén-halid tartalom	According to EN-50267-2-1	Füst korrozív tulajdonsága
Vasúti járművek tűzbiztonsága	NFPA 130, DIN EN 45545-2	Füstzáró
Mérgező gázok	EN 50305	EN 50267-2-2
		EN 61034-2

Villamos tulajdonságok

Szigetelési ellenállás	≥ 5000 MΩ	Névleges feszültség	125 V
------------------------	-----------	---------------------	-------

Általános szabványok

Csatlakozó, standard	IEC 61076-2-101
----------------------	-----------------

Dugó, bal

Csatlakozó, bal	M12, D kódolású, Pólusok száma: 4, IP67, dugós érintkező, egyenes, csatlakozó, Műanyag, árnyékolt
-----------------	---

Dugó, jobb

Csatlakozó, jobb	M12, D kódolású, Pólusok száma: 4, IP67, hüvelyes érintkező, egyenes, csatlakozó, Műanyag, árnyékolt
------------------	--

IE-C5DB4BB0015MCSMSS-X

Weidmüller Interface GmbH & Co. KG

Klingenbergstraße 26

D-32758 Detmold

Germany

www.weidmueller.com

Technical data

Kábel elektromos tulajdonságai

Szigetelési ellenállás	≥ 5000 MΩ	Kategória	Cat.5 (ISO/IEC 11801) / Cat.5e (TIA T568-B)
Coupling attenuation up to 1000 MHz	90 dB	Csatolási ellenállás 10 MHz/m-en	8.00 mΩ
Shield attenuation up to 1000 MHz	60.00 dB	Test voltage: wire-wire-shield	1000 Veff, 50 Hz, 1 min

Kábel mechanikai jellemzői és anyagjellemzői

Olajokkal szembeni ellenállás	in accordance with IEC 60811:404	Szín	kék
Halogén	Nem, IEC 60754-2 szerint halogénmentes	Min. hajlítási sugár, ismétlődő	6 *átmérő
Min. hajlítási sugár, csak egyszer	5 x kábelátmérő	Lángterjedéssel szembeni ellenállás	in accordance with IEC 60332-1-2, EN 60332-3-25
Füst korrozív tulajdonsága	EN 50267-2-2	Füstzáró	EN 61034-2

Kábel szerkezet

Vezeték csatlakozási keresztmetszet AWG, max.	AWG 22	Köpeny színe	kék
Keresztmetszet	4*AWG 22/7 - 0,32 mm ²	Árnyékolás	SF/UTP
Vezetékek száma	4	Szigetelés	PE
Köpenyátmérő, max.	6.8 mm	Köpenyátmérő, min.	6.4 mm
Köpeny anyaga	Poliiolefin	Kábelek elrendezése	Hybrid cable, for permanent installation
Vörösréz átmérő	0.75 mm	Vezeték érszigetelésének vastagsága	1.4 mm
Színkód gyűrű	Kék, Sárga, Fehér, Narancssárga	Vezeték anyag	Ónozott réz
Köpeny anyagvastagsága	1 mm		

Besorolások

ETIM 8.0	EC002599	ETIM 9.0	EC002599
ETIM 10.0	EC002599	ECLASS 14.0	27-06-03-08
ECLASS 15.0	27-06-03-08		

IE-C5DB4BB0015MCSMSS-X

Weidmüller Interface GmbH & Co. KG
 Klingenbergstraße 26
 D-32758 Detmold
 Germany

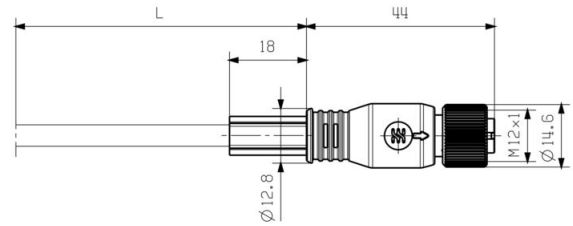
www.weidmueller.com

Drawings

Méretrajz



Méretrajz



Kapcsolási rajz

M12		M12
1	yellow	1
2	white	2
3	orange	3
4	blue	4

Részletrajz



IE-C5DB4BB0015MCSMSS-X

Weidmüller Interface GmbH & Co. KG

Klingenbergstraße 26

D-32758 Detmold

Germany

www.weidmueller.com

Accessories

Screwty® tömszelence szerszám



Az ideális eszköz mindenféle alkalmazáshoz A Screwty® az ideális, általános célú szerszám minden általánosan használt szenzor- és aktuátorkábel megszorításához. A Screwty® használatával még a nehezen hozzáférhető kerek csatlakozódugaszok is kezelhetők. A csatlakozókat különösebb erőfelfejtés nélkül, egyszerű forgató mozdulattal lehet megszorítani vagy kilazítani. A Screwty® egyedülálló és általános megoldás, mivel más gyártók legtöbb (több mint 90%) kábeléhez és csatlakozójához is használható. A Screwty® egy nyélből és egy hagyományos 1/4"-os adapterből áll. Ezért minden mérethez használható: M12 és M8 kerek csatlakozó, M12F és M8F egyedi igényekre szabható dugaszok és aljzatok, valamint minden M23 dugasz és aljzat.

Általános rendelési adatok

Típus	SCREWTY SET	Változat
Rendelési szám	1910000000	Cable gland tool for M8, M12 lines and connectors
GTIN (EAN)	4032248436842	
Qty.	1 ST	

Screwty® tömszelence szerszám nyomaték funkcióval



Az ideális eszköz mindenféle alkalmazáshoz A Screwty® az ideális, általános célú szerszám minden általánosan használt szenzor- és aktuátorkábel megszorításához. A Screwty® használatával még a nehezen hozzáférhető kerek csatlakozódugaszok is kezelhetők. A csatlakozókat különösebb erőfelfejtés nélkül, egyszerű forgató mozdulattal lehet megszorítani vagy kilazítani. A Screwty® egyedülálló és általános megoldás, mivel más gyártók legtöbb (több mint 90%) kábeléhez és csatlakozójához is használható. A Screwty® egy nyélből és egy hagyományos 1/4"-os adapterből áll. Ezért minden mérethez használható: M12 és M8 kerek csatlakozó, M12F és M8F egyedi igényekre szabható dugaszok és aljzatok, valamint minden M23 dugasz és aljzat.

Általános rendelési adatok

Típus	SCREWTY SET -DM	Változat
Rendelési szám	1920000000	Cable gland tool for M8, M12 lines and connectors
GTIN (EAN)	4032248436859	
Qty.	1 ST	

IE-C5DB4BB0015MCSMSS-X

Weidmüller Interface GmbH & Co. KG

Klingenbergstraße 26

D-32758 Detmold

Germany

www.weidmueller.com

Accessories

Screwty® tömszelence szerszám



Az ideális eszköz mindenféle alkalmazáshoz. A Screwty® az ideális, általános célú szerszám minden általánosan használt szenzor- és aktuátorkábel megszorításához. A Screwty® használatával még a nehezen hozzáférhető kerek csatlakozódugaszok is kezelhetők. A csatlakozókat különösebb erőfelfejtés nélkül, egyszerű forgató mozdulattal lehet megszorítani vagy kilazítani. A Screwty® egyedülálló és általános megoldás, mivel más gyártók legtöbb (több mint 90%) kábeléhez és csatlakozójához is használható. A Screwty® egy nyélből és egy hagyományos 1/4"-os adapterből áll. Ezért minden mérethez használható: M12 és M8 kerek csatlakozó, M12F és M8F egyedi igényekre szabható dugaszok és aljzatok, valamint minden M23 dugasz és aljzat.

Általános rendelési adatok

Típus	SCREWTY- M12	Változat
Rendelési szám	1900000000	Cable gland tool for moulded M12 lines
GTIN (EAN)	4032248375868	
Qty.	1 ST	

Screwty® tömszelence szerszám nyomaték funkcióval



Az ideális eszköz mindenféle alkalmazáshoz. A Screwty® az ideális, általános célú szerszám minden általánosan használt szenzor- és aktuátorkábel megszorításához. A Screwty® használatával még a nehezen hozzáférhető kerek csatlakozódugaszok is kezelhetők. A csatlakozókat különösebb erőfelfejtés nélkül, egyszerű forgató mozdulattal lehet megszorítani vagy kilazítani. A Screwty® egyedülálló és általános megoldás, mivel más gyártók legtöbb (több mint 90%) kábeléhez és csatlakozójához is használható. A Screwty® egy nyélből és egy hagyományos 1/4"-os adapterből áll. Ezért minden mérethez használható: M12 és M8 kerek csatlakozó, M12F és M8F egyedi igényekre szabható dugaszok és aljzatok, valamint minden M23 dugasz és aljzat.

Általános rendelési adatok

Típus	SCREWTY-M12-DM	Változat
Rendelési szám	1900001000	Cable gland tool for moulded M12 lines
GTIN (EAN)	4032248436408	
Qty.	1 ST	