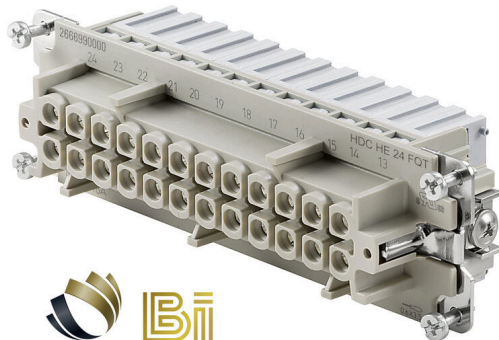


HDC HE 24 N FQT

Weidmüller Interface GmbH & Co. KG
Klingenbergstraße 26
D-32758 Detmold
Germany

www.weidmueller.com

SNAP IN 

A SNAP IN bepattintható csatlakozással a vezeték csatlakozási szintje már nyitott és a csupaszított vezető egyszerűen behelyezhető. A szabadalmaztatott rögzítő mechanizmus a véghelyzet elérésekor automatikusan zár. Ezért gyakorlatilag karbantartásmentes, és állandó, rezgésálló csatlakozást hoz létre. Ezért a Weidmüller az első és egyetlen gyártó, amely ezt az innovatív csatlakozási rendszert kínálja.

Általános rendelési adatok

Változat	HDC-betét, Hüvely, 500 V, 16 A, Pólusszám: 24, SNAP IN, Telepítési szerkezeti méret: 12, 8
Rendelési szám	2666990000
Típus	HDC HE 24 N FQT
GTIN (EAN)	4050118898217
Qty.	1 Darab

HDC HE 24 N FQT

Weidmüller Interface GmbH & Co. KG
Klingenbergstraße 26
D-32758 Detmold
Germany

www.weidmueller.com

Műszaki adatok

Tanúsítványok

Jóváhagyások



ROHS	Megfelel
UL File Number Search	UL weboldal
Tanúsítvány száma (cURus)	E92202

Méreték és tömegek

Mélység	111 mm	Mélység (coll)	4.3701 inch
Magasság	36.3 mm	Magasság (coll)	1.4291 inch
Szélesség	34 mm	Szélesség (coll)	1.3386 inch
Nettó tömeg	115 g		

Hőmérsékletek

Hőmérsékleti határérték	-40 °C ... 125 °C
-------------------------	-------------------

Termékek környezetvédelmi megfelelése

RoHS megfelelési állapot	Megfelel, kivétellel
RoHS alóli kivétel (ha van/ismert ilyen)	6c
REACH SVHC	Lead 7439-92-1, Potassium perfluorobutane sulfonate 29420-49-3
SCIP	b67daa31-7dca-434d-8290-da7fb52f83a2

Méret

Szélesség	34 mm
-----------	-------

Általános adatok

Pólusszám	24
Dugaszolási ciklusok, ezüst	≥ 500
Dugaszolási ciklusok, arany	≥ 500
Csatlakozás típusa	SNAP IN
Telepítési szerkezeti méret	12, 8
UL 94 éghetőségi osztály	V-0
Térfogati ellenállás	≤2 mΩ
Szín	világosszürke (RAL 7035)
Szigetelési ellenállás	1010 Ω
Szigetelőanyag	PC üvegszál-erősítéssel (UL listás és vasúti tanúsítással), PA 66
Szigetelőanyag csoport	IIIa
PE-csatlakozás max. meghúzási nyomatéka	1.5 Nm
Felületi minőség	Ezüst-passzívált
Típus	Hüvely
Szennyezés súlyossága	3
PE-csatlakozás min. meghúzási nyomatéka	1.2 Nm
Alapanyag	Rézötvözet
Sorozat	HE
Névleges feszültség (DIN EN 61984)	500 V
Névleges feszültség az UL/CSA szerint	600 V AC/DC
Névleges lökőfeszültség (DIN EN 61984)	6 kV

HDC HE 24 N FQT

Weidmüller Interface GmbH & Co. KG

Klingenbergstraße 26

D-32758 Detmold

Germany

www.weidmueller.com

Műszaki adatok

Névleges áram (DIN EN 61984)	16 A	
Névleges áramerősség (UR)	Vezeték csatlakozási keresztmetszet AWG	AWG 20
	Névleges áram	5 A
Névleges áramerősség (cUR)	Vezeték csatlakozási keresztmetszet AWG	AWG 20
	Névleges áram	6.6 A
Halogénmentes	true	
Alacsony füstképződés a DIN EN 45545-2 szerint	Igen	
BG	12, 8	
Jelérrintkezők száma	0	
Táperintkezők száma	24	

PE csatlakozási adatok

Csatlakozás típusa PE	Csavaros csatlakozás	Kés mérete, hornyos (PE-csatlakozás)	SD 0.8 x 4.0
Csupaszolási hossz, PE-csatlakozás	10 mm	PE-csatlakozás max. meghúzási nyomatéka	1.5 Nm
PE-csatlakozás min. meghúzási nyomatéka	1.2 Nm	Rögzítőcsavar	M 4
Névleges keresztmetszet	4 mm ²	Vezeték keresztmetszet, AWG (PE), min.	AWG 20
Vezeték keresztmetszet, AWG (PE), max.	AWG 12		

Változat

Vezeték csatlakozási keresztmetszet AWG, max.	AWG 16	Csupaszolási hossz, névleges csatlakozás	10 mm
Csatlakozás típusa	SNAP IN	Telepítési szerkezeti méret	12, 8
Térfogati ellenállás	≤2 mΩ	Kés mérete	SD 0.6 x 3.5
Vezeték csatlakozási keresztmetszet AWG, min.	AWG 20	Vezeték keresztmetszet, tömör, max.	2.5 mm ²
Vezeték keresztmetszet, tömör, min.	0.5 mm ²	Vezeték csatlakozás keresztmetszet, finomsodratú, érvéghüvelyekkel DIN 46228/1, névleges csatlakozás, min.	0.34 mm ²
Vezeték csatlakozási keresztmetszet, finomsodratú, max.	2.5 mm ²	Vezeték csatlakozási keresztmetszet, finomsodratú, min.	0.5 mm ²
Vezeték-keresztmetszet, max.	2.5 mm ²	Vezeték-keresztmetszet, min.	0.34 mm ²
Felületi minőség	Ezüst-passzívált	Alapanyag	Rézötvözet
BG	12, 8		

Besorolások

ETIM 8.0	EC000438	ETIM 9.0	EC000438
ETIM 10.0	EC000438	ECLASS 14.0	27-44-02-05
ECLASS 15.0	27-44-02-05		