

HDC HE 06 N MQT

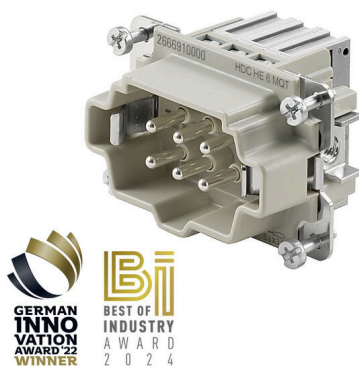
Weidmüller Interface GmbH & Co. KG

Klingenbergstraße 26

D-32758 Detmold

Germany

www.weidmuller.com

SNAP IN 

A SNAP IN bepattintható csatlakozással a vezeték csatlakozási szintje már nyitott és a csupaszított vezető egyszerűen behelyezhető. A szabadalmaztatott rögzítő mechanizmus a véghelyzet elérésekor automatikusan zár. Ezért gyakorlatilag karbantartásmentes, és állandó, rezgésálló csatlakozást hoz létre. Ezért a Weidmüller az első és egyetlen gyártó, amely ezt az innovatív csatlakozási rendszert kínálja.

Általános rendelési adatok

Változat	HDC-betét, Dugó, 500 V, 24 A, Pólusszám: 6, SNAP IN, Telepítési szerkezeti méret: 3
Rendelési szám	2666910000
Típus	HDC HE 06 N MQT
GTIN (EAN)	4050118883787
Qty.	1 Darab

HDC HE 06 N MQT

Weidmüller Interface GmbH & Co. KG
Klingenbergstraße 26
D-32758 Detmold
Germany

www.weidmueller.com

Műszaki adatok

Tanúsítványok

Jóváhagyások



ROHS	Megfelel
UL File Number Search	UL weboldal
Tanúsítvány száma (cURus)	E92202

Méretetek és tömegek

Mélység	34 mm	Mélység (coll)	1.3386 inch
Magasság	36.3 mm	Magasság (coll)	1.4291 inch
Szélesség	51 mm	Szélesség (coll)	2.0079 inch
Hossz	51 mm	Hossz, inch	2.0079 inch
Átmérő	2.5 mm	Nettó tömeg	44 g

Hőmérsékletek

Hőmérsékleti határérték -40 °C ... 125 °C

Termékek környezetvédelmi megfelelősége

RoHS megfelelőségi állapot	Megfelel, kivétellel
RoHS alóli kivétel (ha van/ismert ilyen)	6c
REACH SVHC	Lead 7439-92-1, Potassium perfluorobutane sulfonate 29420-49-3
SCIP	b67daa31-7dca-434d-8290-da7fb52f83a2

Méret

Szélesség 51 mm

Általános adatok

Pólusszám	6
Dugaszolási ciklusok, ezüst	≥ 500
Dugaszolási ciklusok, arany	≥ 500
Csatlakozás típusa	SNAP IN
Telepítési szerkezeti méret	3
UL 94 éghetőségi osztály	V-0
Térfogati ellenállás	≤2 mΩ
Szín	világosszürke (RAL 7035)
Szigetelési ellenállás	1010 Ω
Szigetelőanyag	PA 66
Szigetelőanyag csoport	IIIa
PE-csatlakozás max. meghúzási nyomatéka	1.5 Nm
Felületi minőség	Ezüst-passzívált
Típus	Dugó
Szennyezés súlyossága	3
PE-csatlakozás min. meghúzási nyomatéka	1.2 Nm
Alapanyag	Rézötvözet
Sorozat	HE
Névleges feszültség (DIN EN 61984)	500 V
Névleges feszültség az UL/CSA szerint	600 V AC/DC

HDC HE 06 N MQT

Weidmüller Interface GmbH & Co. KG

Klingenbergstraße 26

D-32758 Detmold

Germany

www.weidmueller.com

Műszaki adatok

Névleges lökőfeszültség (DIN EN 61984)	6 kV		
Névleges áram (DIN EN 61984)	24 A		
Névleges áramerősség (UR)	Vezeték csatlakozási keresztmetszet AWG	AWG 14	
	Névleges áram	15 A	
Névleges áramerősség (cUR)	Vezeték csatlakozási keresztmetszet AWG	AWG 14	
	Névleges áram	12.5 A	
Halogénmentes	true		
Alacsony füstképződés a DIN EN 45545-2 szerint	Igen		
BG	3		
Jelérrintkezők száma	0		
Tápirrintkezők száma	6		

PE csatlakozási adatok

Csatlakozás típusa PE	Csavaros csatlakozás	Kés mérete, hornyos (PE-csatlakozás)	SD 0.8 x 4.0
Csupaszolási hossz, PE-csatlakozás	10 mm	PE-csatlakozás max. meghúzási nyomatéka	1.5 Nm
PE-csatlakozás min. meghúzási nyomatéka	1.2 Nm	Rögzítőcsavar	M 4
Vezeték keresztmetszet, AWG (PE), min.	AWG 20	Vezeték keresztmetszet, AWG (PE), max.	AWG 12

Változat

Vezeték csatlakozási keresztmetszet AWG, max.	AWG 16	Csupaszolási hossz, névleges csatlakozás	10 mm
Csatlakozás típusa	SNAP IN	Telepítési szerkezeti méret	3
Térfogati ellenállás	≤2 mΩ	Kés mérete	SD 0.6 x 3.5
Vezeték csatlakozási keresztmetszet AWG, min.	AWG 20	Vezeték keresztmetszet, tömör, max.	2.5 mm ²
Vezeték keresztmetszet, tömör, min.	0.5 mm ²	Keresztmetszet csatlakoztatott vezetékhez, finomsodratú, érvéghüvelyekkel és műanyag gallérokkal DIN 46228/4, névleges csatlakozás, min.	0.34 mm ²
Vezeték csatlakozási keresztmetszet, finomsodratú, érvéghüvelyekkel DIN 46228/1, névleges csatlakozás, min.	0.34 mm ²	Vezeték csatlakozási keresztmetszet, finomsodratú, max.	2.5 mm ²
Vezeték csatlakozási keresztmetszet, finomsodratú, min.	0.5 mm ²	Vezeték-keresztmetszet, max.	2.5 mm ²
Vezeték-keresztmetszet, min.	1 mm ²	Felületi minőség	Ezüst-passzívált
Alapanyag	Rézötvözet	BG	3

Besorolások

ETIM 8.0	EC000438	ETIM 9.0	EC000438
ETIM 10.0	EC000438	ECLASS 14.0	27-44-02-05
ECLASS 15.0	27-44-02-05		

HDC HE 06 N MQT

Weidmüller Interface GmbH & Co. KG
Klingenbergstraße 26
D-32758 Detmold
Germany

www.weidmueller.com

Tartozékok

Lapos csavarhúzó



Szigetelt hornyos csavarhúzó, SDI DIN 7437, ISO 2380/2, Hegy: DIN 5264, ISO 2380/1 szerint, SoftFinish-markolat

Általános rendelési adatok

Típus	SDIS 0.6X3.5X100	Változat
Rendelési szám	9008390000	Csavarhúzó, Csavarhúzó
GTIN (EAN)	4032248056354	
Qty.	1 ST	
Típus	SDS 0.6X3.5X100	Változat
Rendelési szám	9008330000	Csavarhúzó, Csavarhúzó
GTIN (EAN)	4032248056286	
Qty.	1 ST	

DSTV



Különböző tartozékok állnak rendelkezésre betétjeinkhez. Ez tartalmazza a kódoló elemeket is a betétekhez.

Általános rendelési adatok

Típus	DSTV COBU5	Változat
Rendelési szám	1471500000	Ipari nehézcsatlakozók, Tartozékok, Kódoló elem
GTIN (EAN)	4008190178543	
Qty.	100 ST	
Típus	DSTV COST4	Változat
Rendelési szám	1471300000	Ipari nehézcsatlakozók, Tartozékok, Rögzítő rendszer
GTIN (EAN)	4008190017354	
Qty.	100 ST	