

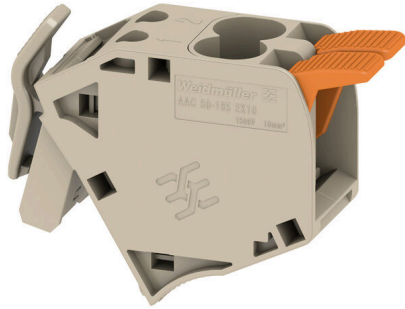
AAC 50-185 2X10**Weidmüller Interface GmbH & Co. KG**

Klingenbergstraße 26

D-32758 Detmold

Germany

www.weidmueller.com



A kiegészítő csatlakozás révén különálló feszültségcsapdát lehet létrehozni. Ez alkalmazható például a vészhelyzeti tápellátásnál a főkapcsoló előtt, vagy egyszerűen egy kiegészítő csatlakozásként az alkalmazásban.

Általános rendelési adatok

| | |
|----------------|---|
| Változat | Segédcsatlakozás (kapocs), 10 mm ² , Csatlakozások száma: 2 |
| Rendelési szám | 2663420000 |
| Típus | AAC 50-185 2X10 |
| GTIN (EAN) | 4064675027966 |
| Qty. | 5 Darab |

Műszaki adatok

Tanúsítványok

Jóváhagyások



| | |
|---------------------------|-----------------------------|
| ROHS | Megfelel |
| UL File Number Search | UL weboldal |
| Tanúsítvány száma (cURus) | E60693 |

Méretetek és tömegek

| | | | |
|-------------|---------|------------------|-------------|
| Mélység | 42.5 mm | Mélység (coll) | 1.6732 inch |
| Magasság | 50.5 mm | Magasság (coll) | 1.9882 inch |
| Szélesség | 20 mm | Szélesség (coll) | 0.7874 inch |
| Nettó tömeg | 30 g | | |

Hőmérsékletek

| | | | |
|-------------------------------------|----------------|-------------------------------------|----------------|
| Tárolási hőmérséklet | -25 °C...55 °C | Ambient temperature | -60 °C...85 °C |
| Folyamatos üzemi hőmérséklet., min. | -60 °C | Folyamatos üzemi hőmérséklet., max. | 130 °C |

Termékek környezetvédelmi megfelelése

| | |
|--------------------------|-------------------------------|
| RoHS megfelelési állapot | Megfelel, kivétel nélkül |
| REACH SVHC | Nincs 0,1 tömeg% feletti SVHC |

Anyag adatok

| | | | |
|-------------------------|--------------|--------------------------|-----------|
| Alapanyag | Wemid | Szín | sötétbézs |
| A működési elemek színe | narancssárga | UL 94 éghetőségi osztály | V-0 |

Rendszer specifikációk

| | | | |
|-------------------------------|-----|------------------------------------|---|
| Véglap szükséges | Nem | Potenciálok száma | 1 |
| Szintek száma | 1 | Rögzítési pontok száma szintenként | 2 |
| Potenciálok száma szintenként | 1 | | |

CSA névleges adatok

| | | | |
|----------------------------|-----------------|----------------------------|--------|
| C feszültség nagyság (CSA) | 1000 V | C áram nagyság (CSA) | 68 A |
| Tanúsítvány száma (CSA) | 200039-80069332 | B feszültség nagyság (CSA) | 1000 V |
| B áram nagyság (CSA) | 68 A | D feszültség nagyság (CSA) | 600 V |
| D áram nagyság (CSA) | 5 A | | |

Kiegészítő műszaki adatok

| | | | |
|-----------------|-----------|--------------------|------|
| Rögzítés típusa | Dugaszolt | Felszerelés típusa | Dugó |
|-----------------|-----------|--------------------|------|

Névleges adatok

| | | | |
|-------------------------|--------------------|----------------------------------|-------------------|
| Névleges keresztmetszet | 10 mm ² | Névleges feszültség | 1000 V |
| Névleges AC feszültség | 1000 V | Névleges DC feszültség | 1500 V |
| Névleges áram | 57 A | Áram maximum vezetékknál | 57 A |
| Névleges lökfeszültség | 8 kV | Rövid idejű határáram ellenállás | 8/20 µs 50 kA-rel |
| Túlfeszültség kategória | III | Szennyezés súlyossága | 3 |

AAC 50-185 2X10

Weidmüller Interface GmbH & Co. KG

Klingenbergstraße 26

D-32758 Detmold

Germany

www.weidmueller.com

Műszaki adatok

Rögzíthető vezetékek (névleges csatlakozás)

| | | | |
|--|---------------------|--|--------------------|
| Vezeték csatlakozási keresztmetszet AWG, max. | AWG 6 | Csatlakozási irány | felső |
| Csatlakozások száma | 2 | Rögzítési tartomány, névleges csatlakozás, max. | 16 mm ² |
| Rögzítési tartomány, névleges csatlakozás, min. | 0.5 mm ² | Kés mérete | 1,0 x 5,5 mm |
| Vezeték csatlakozási keresztmetszet AWG, min. | AWG 20 | Vezeték csatlakozási keresztmetszet, finomsodratú, érvéghüvelyekkel és műanyag gallérokkal DIN 46228/4, névleges csatlakozás, max. | 10 mm ² |
| Keresztmetszet csatlakoztatott vezetékhez, finomsodratú, érvéghüvelyekkel és műanyag gallérokkal DIN 46228/4, névleges csatlakozás, min. | 0.5 mm ² | Vezeték csatlakozási keresztmetszet, finomsodratú, érvéghüvelyekkel DIN 46228/1, névleges csatlakozás, max. | 10 mm ² |
| Vezeték csatlakozás keresztmetszet, finomsodratú, érvéghüvelyekkel DIN 46228/1, névleges csatlakozás, min. | 0.5 mm ² | Vezeték csatlakozási keresztmetszet, finomsodratú, max. | 16 mm ² |
| Vezeték csatlakozási keresztmetszet, finomsodratú, min. | 0.5 mm ² | Vezeték csatlakozási keresztmetszet, többeres, névleges csatlakozás, max. | 16 mm ² |
| Vezeték csatlakozási keresztmetszet, többeres, névleges csatlakozás, min. | 0.5 mm ² | Vezetékcsatlakozás keresztmetszete, tömör ér, max. névleges csatlakozás | 16 mm ² |
| Vezetékcsatlakozás keresztmetszete, tömör ér, min. névleges csatlakozás | 0.5 mm ² | Finomsodratú, max. (névleges csatlakozás) | 16 mm ² |
| Finomsodratú, min. (névleges csatlakozás) | 0.5 mm ² | | |

UL névleges adatok

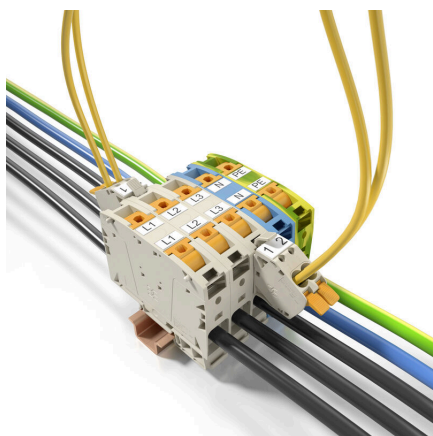
| | | | |
|---|--------|--|--------|
| Vezetékméret, gyári vezetékvezés, max. (cURus) | 6 AWG | B feszültség nagyság (cURus) | 600 V |
| D feszültség nagyság (cURus) | 600 V | Tanúsítvány száma (cURus) | E60693 |
| Vezetékméret, terepi vezetékvezés, min. (cURus) | 20 AWG | Vezetékméret, gyári vezetékvezés, min. (cURus) | 20 AWG |
| B áram nagyság (cURus) | 68 A | C feszültség nagyság (cURus) | 600 V |
| C áram nagyság (cURus) | 68 A | D áram nagyság (cURus) | 5 A |
| Vezetékméret, terepi vezetékvezés max. (cURus) | 6 AWG | | |

Általános

| | | | |
|---|--------|---|--------|
| Vezeték csatlakozási keresztmetszet AWG, max. | AWG 6 | Üzemi hőmérsékleti tartomány, max. | 130 °C |
| Üzemi hőmérsékleti tartomány, min. | -60 °C | Vezeték csatlakozási keresztmetszet AWG, min. | AWG 20 |

Besorolások

| | | | |
|-------------|-------------|-------------|-------------|
| ETIM 8.0 | EC002848 | ETIM 9.0 | EC002848 |
| ETIM 10.0 | EC002848 | ECLASS 14.0 | 27-25-03-08 |
| ECLASS 15.0 | 27-25-03-08 | | |



Tartozékok

Végbak



A Weidmüller termékválasztékában vannak végbakok, amelyek garantálják az állandó, megbízható rögzítést a kapocssínen és megakadályozzák az elcsúszást. Rendelkezésre állnak csavaros és csavarok nélküli változatok is. A végbakokon jelölési opciók vannak, akár csoportos jelölések részére is, valamint van rajta egy vizsgálódugó tartó is.

Általános rendelési adatok

| | | |
|----------------|----------------------------|-------------------|
| Típus | AEB 35 SCL/1 | Változat |
| Rendelési szám | 2570210000 | A-sorozat, Végbak |
| GTIN (EAN) | 4050118581447 | |
| Qty. | 20 ST | |
| Típus | AEB 35 SCL/1 BK | Változat |
| Rendelési szám | 2570220000 | A-sorozat, Végbak |
| GTIN (EAN) | 4050118580235 | |
| Qty. | 20 ST | |
| Típus | AEB 35 SCL/1 GY | Változat |
| Rendelési szám | 2570230000 | A-sorozat, Végbak |
| GTIN (EAN) | 4050118580242 | |
| Qty. | 20 ST | |