

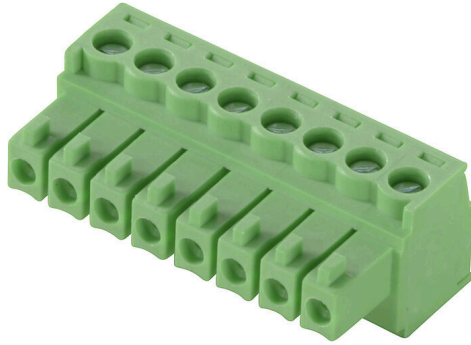
CPS 3.50/16/180 SN GN BX**Weidmüller Interface GmbH & Co. KG**

Klingenbergstraße 26

D-32758 Detmold

Germany

www.weidmueller.com

**Általános rendelési adatok**

| | |
|----------------|---|
| Rendelési szám | 2640330000 |
| Típus | CPS 3.50/16/180 SN GN BX |
| GTIN (EAN) | 4050118646641 |
| Qty. | 84 Darab |
| Termékadatok | IEC: 320 V / 8 A / 0.2 - 1.5 mm ² UL: 300 V / 8 A / AWG 30 - AWG 16 |
| Csomagolás | Doboz |

Műszaki adatok

Tanúsítványok

Jóváhagyások



| | |
|---------------------------|-----------------------------|
| ROHS | Megfelel |
| UL File Number Search | UL weboldal |
| Tanúsítvány száma (cURus) | E60693 |

Méreték és tömegek

| | |
|-------------|---------|
| Nettó tömeg | 11.52 g |
|-------------|---------|

Termékek környezetvédelmi megfelelése

| | |
|--|--------------------------------------|
| RoHS megfelelési állapot | Megfelel, kivétellel |
| RoHS alóli kivétel (ha van/ismert ilyen) | 6c |
| REACH SVHC | Lead 7439-92-1 |
| SCIP | d5655e4a-7bb0-47c8-bd67-25d5021f9ded |

System Parameters

| Termékcsalád | OMNIMATE basic – CPS sorozat | Csatlakozás típusa | Terepi csatlakozás |
|----------------------------|------------------------------|-----------------------------|--------------------|
| Vezetécsatlakozás-technika | Csavaros csatlakozás | Raszter mm-ben (P) | 3.50 mm |
| Raszter inch-ben (P) | 0.138 " | Vezeték kimeneti irány | 180° |
| Pólusszám | 16 | L1, mm | 52.50 mm |
| L1, inch | 2.070 " | Sorok száma | 1 |
| Érintkezősorok száma | 1 | Csupaszolási hossz | 6.5 mm |
| Meghúzási nyomaték, min. | 0.22 Nm | Meghúzási nyomaték, max. | 0.25 Nm |
| Biztosítócsavar | M 2 | Csavarhúzó éle | 0,4 x 2,5 |
| Dugaszolási ciklusok | 25 | Dugaszolási erő/pólus, max. | 12 N |
| Húzóerő / pólus, max. | 12 N | | |

Anyagjellemzők

| | | | |
|----------------------------|------------|----------------------------|-------------|
| Szigetelőanyag | PA | Szín | Halványzöld |
| Színskála (hasonló) | RAL 6021 | Szigetelőanyag csoport | I |
| Moisture Level (MSL) | | UL 94 éghetőségi osztály | V-0 |
| Érintkező alapanyaga | Rézötvözet | Érintkező anyaga | Rézötvözet |
| Érintkező felület | ónozott | Ónozás típusa | matt |
| Tárolási hőmérséklet, min. | -40 °C | Tárolási hőmérséklet, max. | 70 °C |
| Üzemi hőmérséklet, min. | -40 °C | Üzemi hőmérséklet, max. | 105 °C |

Névleges adatok IEC szerint

| | | | |
|--|--------|--|--------|
| Névleges áram, min. pólusszám (Tu=20 °C) | 8 A | Névleges feszültség a II/2 túlfeszültség osztályhoz / szennyezés mértékéhez | 320 V |
| Névleges feszültség a III/2 túlfeszültség osztályhoz / szennyezés mértékéhez | 160 V | Névleges feszültség a III/3 túlfeszültség osztályhoz / szennyezés mértékéhez | 160 V |
| Névleges lökőfeszültség a II/2 túlfeszültség osztályhoz / szennyezés mértékéhez | 2.5 kV | Névleges lökőfeszültség a III/2 túlfeszültség osztályhoz / szennyezés mértékéhez | 2.5 kV |
| Névleges lökőfeszültség a III/3 túlfeszültség osztályhoz / szennyeződés mértékéhez | 2.5 kV | | |

CPS 3.50/16/180 SN GN BX

Weidmüller Interface GmbH & Co. KG

Klingenbergstraße 26

D-32758 Detmold

Germany

www.weidmueller.com

Műszaki adatok

Csomagolás

| | | | |
|---------------|----------|---------------|-----------|
| Csomagolás | Doboz | VPE hosszúság | 155.00 mm |
| VPE szélesség | 64.00 mm | VPE magasság | 38.00 mm |

Csatlakoztatható vezetékek

| | | | |
|---|----------------------|---|----------------------|
| Rögzítési tartomány, névleges csatlakozás, min. | 0.2 mm ² | Rögzítési tartomány, névleges csatlakozás, max. | 1.5 mm ² |
| Vezeték csatlakozási keresztmetszet AWG, min. | AWG 30 | Vezeték csatlakozási keresztmetszet AWG, max. | AWG 16 |
| Tömör, min. H05(07) V-U | 0.2 mm ² | Tömör, max. H05(07) V-U | 1.5 mm ² |
| Többeres, min. H07V-R | 0.05 mm ² | Többeres, max. H07V-R | 1.5 mm ² |
| Flexibilis, min. H05(07) V-K | 0.2 mm ² | Flexibilis, max. H05(07) V-K | 1 mm ² |
| műanyag galléros érvéghüvellyel, DIN 46228 pt 4, min. | 0.2 mm ² | műanyag galléros érvéghüvellyel, DIN 46228 pt 4, max. | 0.75 mm ² |
| érvéghüvellyel, DIN 46228 1. pont, min. | 0.2 mm ² | érvéghüvellyel, DIN 46228 pt 1, max. | 0.75 mm ² |

CSA névleges adatok

| | | | |
|---|--------|---|--------|
| Névleges feszültség (B felhasználási csoport / CSA) | 300 V | Névleges áram (B felhasználási csoport / 8 A CSA) | |
| Vezeték keresztmetszet, AWG, min. | AWG 30 | Vezeték keresztmetszet, AWG, max. | AWG 16 |

UL 1059 névleges adatok

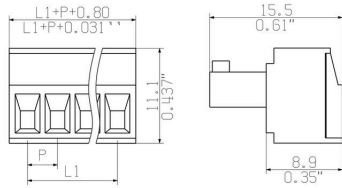
| | | | |
|---|--|--|--------|
| Intézet (cURus) | CURUS | Tanúsítvány száma (cURus) | E60693 |
| Névleges feszültség (B felhasználási csoport / UL 1059) | 300 V | Névleges áram (B felhasználási csoport/ 8 A UL 1059) | |
| Vezeték keresztmetszet, AWG, min. | AWG 30 | Vezeték keresztmetszet, AWG, max. | AWG 16 |
| Hivatkozás a tanúsítási értékekre | A megadott adatok maximális értékek - lásd a tanúsítványt. | | |

Fontos megjegyzés

| | |
|--------------|---|
| Megjegyzések | <ul style="list-style-type: none"> • Only compatible with OMNIMATE basic products • P on drawing = pitch • Rated current related to rated cross-section & min. No. of poles. • Rated data refer only to the component itself. Clearance and creepage distances to other components are to be designed in accordance with the relevant application standards. • In accordance with IEC 61984, OMNIMATE-connectors are connectors without breaking capacity (COC). During designated use, connectors are not allowed to be engaged or disengaged when live or under load • Long term storage of the product with average temperature of 50 °C and maximum humidity 70%, 36 months |
|--------------|---|

Besorolások

| | | | |
|-------------|-------------|-------------|-------------|
| ETIM 8.0 | EC002638 | ETIM 9.0 | EC002638 |
| ETIM 10.0 | EC002638 | ECLASS 14.0 | 27-46-02-02 |
| ECLASS 15.0 | 27-46-02-02 | | |



CPS 3.50/./180 - CH 3.50/./90G



CPS 3.50/./180 - CH 3.50/./90G



CPS 3.50/./180 - CH 3.50/./180G



CPS 3.50/./180 - CH 3.50/./180G

