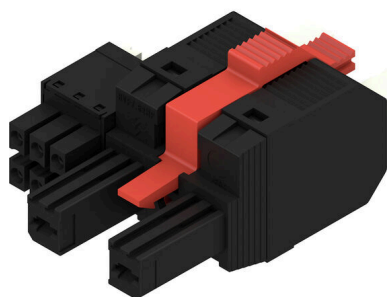


## BVFL 7.62HP/02/180MF2 BCF/06R SN BK BX

Weidmüller Interface GmbH & Co. KG  
Klingenbergstraße 26  
D-32758 Detmold  
Germany

www.weidmueller.com

## Product image



180°-os aljzatdugasz tápfeszültség- és jelérintkezőkkel, PUSH IN vezetékcsatlakozás 7,62 mm-es osztással. Teljesíti az IEC 61800-5-1 követelményeit, valamint megfelel a tápfeszültség-érintkezőre vonatkozó UL 1059 ClassC 600 V előírást. A csatlakozási pont beállítható, önzáró nyomógombbal nyitható. A hagyományos megoldásokhoz képest az önzáró közepső peremes aljzat egy osztásszélességgel csökkenti a helyigényt. Válszthatóan kiegészítő rögzítőcsavarral is kapható.

## Általános rendelési adatok

|                |  |
|----------------|--|
| Változat       | NYÁK dugaszoló csatlakozó, hüvelyes csatlakozó, 7.62 mm, Pólusszám: 2, 180°, PUSH IN aktuátorral, Rögzítési tartomány, névleges csatlakozás, max.: 6 mm <sup>2</sup> , Doboz |
| Rendelési szám | <a href="#">2628330000</a>   |
| Típus          | BVFL 7.62HP/02/180MF2 BCF/06R SN BK BX   |
| GTIN (EAN)     | 4050118631654  |
| Qty.           | 54 Darab   |
| Termékadatok   | IEC: 1000 V / 38 A / 0.5 - 6 mm <sup>2</sup><br>UL: 600 V / 35 A / AWG 24 - AWG 8  |
| Csomagolás     | Doboz  |

## BVFL 7.62HP/02/180MF2 BCF/06R SN BK BX

Weidmüller Interface GmbH & Co. KG  
Klingenbergstraße 26  
D-32758 Detmold  
Germany

www.weidmueller.com

## Műszaki adatok

## Tanúsítványok

Jóváhagyások



|                           |                             |
|---------------------------|-----------------------------|
| ROHS                      | Megfelel                    |
| UL File Number Search     | <a href="#">UL weboldal</a> |
| Tanúsítvány száma (cURus) | E60693                      |

## Méreték és tömegek

|             |         |
|-------------|---------|
| Nettó tömeg | 19.31 g |
|-------------|---------|

## Termékek környezetvédelmi megfelelése

|                          |                               |
|--------------------------|-------------------------------|
| RoHS megfelelési állapot | Megfelel, kivétel nélkül      |
| REACH SVHC               | Nincs 0,1 tömeg% feletti SVHC |

## System Parameters

|   |                                       |                                       |                    |
|---|---------------------------------------|---------------------------------------|--------------------|
| Termékcsalád                            | OMNIMATE Power - sorozat BV/SV 7.62HP | Csatlakozás típusa                    | Terepi csatlakozás |
| Vezetécsatlakozás-technika              | PUSH IN aktuátorral                   | Raszter mm-ben (P)                    | 7.62 mm            |
| Raszter inch-ben (P)                    | 0.300 "                               | Vezeték kimeneti irány                | 180°               |
| Pólusszám                               | 2                                     | L1, mm                                | 15.24 mm           |
| L1, inch                                | 0.600 "                               | L2, mm                                | 7.62 mm            |
| L2, inch                                | 0.300 "                               | Sorok száma                           | 1                  |
| Érintkezősorok száma                    | 1                                     | Névleges keresztmetszet               | 6 mm <sup>2</sup>  |
| Érintésvédelem a DIN VDE 57 106 szerint | Ujjak számára biztonságos             | Érintésvédelem a DIN VDE 0470 szerint | IP 20              |
| Térfogati ellenállás                    | 4,50 mΩ                               | Kódolható                             | Igen               |
| Csupaszolási hossz                      | 12 mm                                 | Csavarhúzó éle                        | 0,6 x 3,5          |
| Dugaszolási ciklusok                    | 25                                    |                                       |                    |

## Anyagjellemzők

|  |                    |  |          |
|--|--------------------|--|----------|
| Szigetelőanyag                           | PA GF              | Szín                                       | fekete   |
| A működési elemek színe                  | fehér              | Színskála (hasonló)                        | RAL 9011 |
| Szigetelőanyag csoport                   | II                 | Kúszóútképzési összehasonlítási szám (CTI) | ≥ 500    |
| Moisture Level (MSL)                     |                    | UL 94 éghetőségi osztály                   | V-0      |
| Érintkező anyaga                         | Cu-ötvozet         | Érintkező felület                          | ónozott  |
| Dugaszolható csatlakozás rétegszerkezete | 6...8 μm Sn glossy | Tárolási hőmérséklet, min.                 | -40 °C   |
| Tárolási hőmérséklet, max.               | 70 °C              | Üzemi hőmérséklet, min.                    | -50 °C   |
| Üzemi hőmérséklet, max.                  | 125 °C             | Hőmérsékleti tartomány, telepítés, min.    | -25 °C   |
| Hőmérsékleti tartomány, telepítés, max.  | 125 °C             |  |          |

## Névleges adatok IEC szerint

|  |                        |  |        |
|--|------------------------|--|--------|
| szabvány szerint tesztelve   | IEC 60664-1, IEC 61984 | Névleges áram, min. pólusszám (Tu=20 °C)                                     | 38 A   |
| Névleges áram, maximális pólusszám (Tu=20 °C)                                | 38 A                   | Névleges áram, min. pólusszám (Tu=40 °C)                                     | 34 A   |
| Névleges áram, maximális pólusszám (Tu=40 °C)                                | 34 A                   | Névleges feszültség a II/2 túlfeszültség osztályhoz / szennyezés mértékéhez  | 1000 V |
| Névleges feszültség a III/2 túlfeszültség osztályhoz / szennyezés mértékéhez | 1000 V                 | Névleges feszültség a III/3 túlfeszültség osztályhoz / szennyezés mértékéhez | 800 V  |

## BVFL 7.62HP/02/180MF2 BCF/06R SN BK BX

**Weidmüller Interface GmbH & Co. KG**  
 Klingenbergstraße 26  
 D-32758 Detmold  
 Germany

www.weidmueller.com

### Műszaki adatok

|  |         |  |                  |
|--|---------|--|------------------|
| Névleges lökőfeszültség a II/2 túlfeszültség osztályhoz / szennyezés mértékéhez    | 6 kV    | Névleges lökőfeszültség a III/2 túlfeszültség osztályhoz / szennyezés mértékéhez | 8 kV             |
| Névleges lökőfeszültség a III/3 túlfeszültség osztályhoz / szennyeződés mértékéhez | 8 kV    | Rövid idejű határáram ellenállás   | 3 x 1, 420 A-rel |
| Kúszóút, min.  | 12.7 mm | Hézag, min.  | 10.4 mm          |

### Csomagolás

|               |           |               |           |
|---------------|-----------|---------------|-----------|
| Csomagolás    | Doboz     | VPE hosszúság | 338.00 mm |
| VPE szélesség | 130.00 mm | VPE magasság  | 54.00 mm  |

### Csatlakoztatható vezetékek

|   |  |                                    |       |                 |             |          |                     |  |                    |                |  |                      |                            |                                    |       |                 |             |          |                   |  |                    |                |  |                      |                            |                                    |       |                 |             |          |                     |  |                    |                |  |                      |                             |  |                    |                |  |                      |                         |                                    |       |                 |             |          |                      |  |                    |                |  |                      |                            |                                    |       |                 |             |          |                     |  |                    |                |  |                      |                             |  |                    |                |  |                      |                         |                                    |       |                 |             |          |                   |  |                    |                |  |                      |                         |  |                    |                |  |                      |                             |
|---|--|------------------------------------|-------|-----------------|-------------|----------|---------------------|--|--------------------|----------------|--|----------------------|----------------------------|------------------------------------|-------|-----------------|-------------|----------|-------------------|--|--------------------|----------------|--|----------------------|----------------------------|------------------------------------|-------|-----------------|-------------|----------|---------------------|--|--------------------|----------------|--|----------------------|-----------------------------|--|--------------------|----------------|--|----------------------|-------------------------|------------------------------------|-------|-----------------|-------------|----------|----------------------|--|--------------------|----------------|--|----------------------|----------------------------|------------------------------------|-------|-----------------|-------------|----------|---------------------|--|--------------------|----------------|--|----------------------|-----------------------------|--|--------------------|----------------|--|----------------------|-------------------------|------------------------------------|-------|-----------------|-------------|----------|-------------------|--|--------------------|----------------|--|----------------------|-------------------------|--|--------------------|----------------|--|----------------------|-----------------------------|
| Rögzítési tartomány, névleges csatlakozás, min.       | 0.5 mm <sup>2</sup>  |                                    |       |                 |             |          |                     |  |                    |                |  |                      |                            |                                    |       |                 |             |          |                   |  |                    |                |  |                      |                            |                                    |       |                 |             |          |                     |  |                    |                |  |                      |                             |  |                    |                |  |                      |                         |                                    |       |                 |             |          |                      |  |                    |                |  |                      |                            |                                    |       |                 |             |          |                     |  |                    |                |  |                      |                             |  |                    |                |  |                      |                         |                                    |       |                 |             |          |                   |  |                    |                |  |                      |                         |  |                    |                |  |                      |                             |
| Rögzítési tartomány, névleges csatlakozás, max.       | 6 mm <sup>2</sup>  |                                    |       |                 |             |          |                     |  |                    |                |  |                      |                            |                                    |       |                 |             |          |                   |  |                    |                |  |                      |                            |                                    |       |                 |             |          |                     |  |                    |                |  |                      |                             |  |                    |                |  |                      |                         |                                    |       |                 |             |          |                      |  |                    |                |  |                      |                            |                                    |       |                 |             |          |                     |  |                    |                |  |                      |                             |  |                    |                |  |                      |                         |                                    |       |                 |             |          |                   |  |                    |                |  |                      |                         |  |                    |                |  |                      |                             |
| Tömör, min. H05(07) V-U                               | 0.5 mm <sup>2</sup>  |                                    |       |                 |             |          |                     |  |                    |                |  |                      |                            |                                    |       |                 |             |          |                   |  |                    |                |  |                      |                            |                                    |       |                 |             |          |                     |  |                    |                |  |                      |                             |  |                    |                |  |                      |                         |                                    |       |                 |             |          |                      |  |                    |                |  |                      |                            |                                    |       |                 |             |          |                     |  |                    |                |  |                      |                             |  |                    |                |  |                      |                         |                                    |       |                 |             |          |                   |  |                    |                |  |                      |                         |  |                    |                |  |                      |                             |
| Tömör, max. H05(07) V-U                               | 6 mm <sup>2</sup>  |                                    |       |                 |             |          |                     |  |                    |                |  |                      |                            |                                    |       |                 |             |          |                   |  |                    |                |  |                      |                            |                                    |       |                 |             |          |                     |  |                    |                |  |                      |                             |  |                    |                |  |                      |                         |                                    |       |                 |             |          |                      |  |                    |                |  |                      |                            |                                    |       |                 |             |          |                     |  |                    |                |  |                      |                             |  |                    |                |  |                      |                         |                                    |       |                 |             |          |                   |  |                    |                |  |                      |                         |  |                    |                |  |                      |                             |
| Flexibilis, min. H05(07) V-K                          | 0.5 mm <sup>2</sup>  |                                    |       |                 |             |          |                     |  |                    |                |  |                      |                            |                                    |       |                 |             |          |                   |  |                    |                |  |                      |                            |                                    |       |                 |             |          |                     |  |                    |                |  |                      |                             |  |                    |                |  |                      |                         |                                    |       |                 |             |          |                      |  |                    |                |  |                      |                            |                                    |       |                 |             |          |                     |  |                    |                |  |                      |                             |  |                    |                |  |                      |                         |                                    |       |                 |             |          |                   |  |                    |                |  |                      |                         |  |                    |                |  |                      |                             |
| Flexibilis, max. H05(07) V-K                          | 6 mm <sup>2</sup>  |                                    |       |                 |             |          |                     |  |                    |                |  |                      |                            |                                    |       |                 |             |          |                   |  |                    |                |  |                      |                            |                                    |       |                 |             |          |                     |  |                    |                |  |                      |                             |  |                    |                |  |                      |                         |                                    |       |                 |             |          |                      |  |                    |                |  |                      |                            |                                    |       |                 |             |          |                     |  |                    |                |  |                      |                             |  |                    |                |  |                      |                         |                                    |       |                 |             |          |                   |  |                    |                |  |                      |                         |  |                    |                |  |                      |                             |
| műanyag galléros érvéghüvellyel, DIN 46228 pt 4, min. | 0.5 mm <sup>2</sup>  |                                    |       |                 |             |          |                     |  |                    |                |  |                      |                            |                                    |       |                 |             |          |                   |  |                    |                |  |                      |                            |                                    |       |                 |             |          |                     |  |                    |                |  |                      |                             |  |                    |                |  |                      |                         |                                    |       |                 |             |          |                      |  |                    |                |  |                      |                            |                                    |       |                 |             |          |                     |  |                    |                |  |                      |                             |  |                    |                |  |                      |                         |                                    |       |                 |             |          |                   |  |                    |                |  |                      |                         |  |                    |                |  |                      |                             |
| műanyag galléros érvéghüvellyel, DIN 46228 pt 4, max. | 6 mm <sup>2</sup>  |                                    |       |                 |             |          |                     |  |                    |                |  |                      |                            |                                    |       |                 |             |          |                   |  |                    |                |  |                      |                            |                                    |       |                 |             |          |                     |  |                    |                |  |                      |                             |  |                    |                |  |                      |                         |                                    |       |                 |             |          |                      |  |                    |                |  |                      |                            |                                    |       |                 |             |          |                     |  |                    |                |  |                      |                             |  |                    |                |  |                      |                         |                                    |       |                 |             |          |                   |  |                    |                |  |                      |                         |  |                    |                |  |                      |                             |
| érvéghüvellyel, DIN 46228 1. pont, min.               | 0.5 mm <sup>2</sup>  |                                    |       |                 |             |          |                     |  |                    |                |  |                      |                            |                                    |       |                 |             |          |                   |  |                    |                |  |                      |                            |                                    |       |                 |             |          |                     |  |                    |                |  |                      |                             |  |                    |                |  |                      |                         |                                    |       |                 |             |          |                      |  |                    |                |  |                      |                            |                                    |       |                 |             |          |                     |  |                    |                |  |                      |                             |  |                    |                |  |                      |                         |                                    |       |                 |             |          |                   |  |                    |                |  |                      |                         |  |                    |                |  |                      |                             |
| érvéghüvellyel, DIN 46228 pt 1, max.                  | 6 mm <sup>2</sup>  |                                    |       |                 |             |          |                     |  |                    |                |  |                      |                            |                                    |       |                 |             |          |                   |  |                    |                |  |                      |                            |                                    |       |                 |             |          |                     |  |                    |                |  |                      |                             |  |                    |                |  |                      |                         |                                    |       |                 |             |          |                      |  |                    |                |  |                      |                            |                                    |       |                 |             |          |                     |  |                    |                |  |                      |                             |  |                    |                |  |                      |                         |                                    |       |                 |             |          |                   |  |                    |                |  |                      |                         |  |                    |                |  |                      |                             |
| Rögzíthető vezeték                                    | <table border="1"> <tr> <td>Vezetékcsatlakozás keresztmetszete</td> <td>Típus</td> <td>finom huzalozás</td> </tr> <tr> <td>érvéghüvely</td> <td>névleges</td> <td>0.5 mm<sup>2</sup></td> </tr> <tr> <td></td> <td>Csupaszolási hossz</td> <td>névleges 14 mm</td> </tr> <tr> <td></td> <td>Ajánlott érvéghüvely</td> <td><a href="#">H0.5/18 OR</a></td> </tr> <tr> <td>Vezetékcsatlakozás keresztmetszete</td> <td>Típus</td> <td>finom huzalozás</td> </tr> <tr> <td>érvéghüvely</td> <td>névleges</td> <td>1 mm<sup>2</sup></td> </tr> <tr> <td></td> <td>Csupaszolási hossz</td> <td>névleges 15 mm</td> </tr> <tr> <td></td> <td>Ajánlott érvéghüvely</td> <td><a href="#">H1.0/18 GE</a></td> </tr> <tr> <td>Vezetékcsatlakozás keresztmetszete</td> <td>Típus</td> <td>finom huzalozás</td> </tr> <tr> <td>érvéghüvely</td> <td>névleges</td> <td>1.5 mm<sup>2</sup></td> </tr> <tr> <td></td> <td>Csupaszolási hossz</td> <td>névleges 15 mm</td> </tr> <tr> <td></td> <td>Ajánlott érvéghüvely</td> <td><a href="#">H1.5/18D SW</a></td> </tr> <tr> <td></td> <td>Csupaszolási hossz</td> <td>névleges 12 mm</td> </tr> <tr> <td></td> <td>Ajánlott érvéghüvely</td> <td><a href="#">H1.5/12</a></td> </tr> <tr> <td>Vezetékcsatlakozás keresztmetszete</td> <td>Típus</td> <td>finom huzalozás</td> </tr> <tr> <td>érvéghüvely</td> <td>névleges</td> <td>0.75 mm<sup>2</sup></td> </tr> <tr> <td></td> <td>Csupaszolási hossz</td> <td>névleges 14 mm</td> </tr> <tr> <td></td> <td>Ajánlott érvéghüvely</td> <td><a href="#">H0.75/18 W</a></td> </tr> <tr> <td>Vezetékcsatlakozás keresztmetszete</td> <td>Típus</td> <td>finom huzalozás</td> </tr> <tr> <td>érvéghüvely</td> <td>névleges</td> <td>2.5 mm<sup>2</sup></td> </tr> <tr> <td></td> <td>Csupaszolási hossz</td> <td>névleges 14 mm</td> </tr> <tr> <td></td> <td>Ajánlott érvéghüvely</td> <td><a href="#">H2.5/19D BL</a></td> </tr> <tr> <td></td> <td>Csupaszolási hossz</td> <td>névleges 12 mm</td> </tr> <tr> <td></td> <td>Ajánlott érvéghüvely</td> <td><a href="#">H2.5/12</a></td> </tr> <tr> <td>Vezetékcsatlakozás keresztmetszete</td> <td>Típus</td> <td>finom huzalozás</td> </tr> <tr> <td>érvéghüvely</td> <td>névleges</td> <td>4 mm<sup>2</sup></td> </tr> <tr> <td></td> <td>Csupaszolási hossz</td> <td>névleges 12 mm</td> </tr> <tr> <td></td> <td>Ajánlott érvéghüvely</td> <td><a href="#">H4.0/12</a></td> </tr> <tr> <td></td> <td>Csupaszolási hossz</td> <td>névleges 14 mm</td> </tr> <tr> <td></td> <td>Ajánlott érvéghüvely</td> <td><a href="#">H4.0/20D GR</a></td> </tr> </table> | Vezetékcsatlakozás keresztmetszete | Típus | finom huzalozás | érvéghüvely | névleges | 0.5 mm <sup>2</sup> |  | Csupaszolási hossz | névleges 14 mm |  | Ajánlott érvéghüvely | <a href="#">H0.5/18 OR</a> | Vezetékcsatlakozás keresztmetszete | Típus | finom huzalozás | érvéghüvely | névleges | 1 mm <sup>2</sup> |  | Csupaszolási hossz | névleges 15 mm |  | Ajánlott érvéghüvely | <a href="#">H1.0/18 GE</a> | Vezetékcsatlakozás keresztmetszete | Típus | finom huzalozás | érvéghüvely | névleges | 1.5 mm <sup>2</sup> |  | Csupaszolási hossz | névleges 15 mm |  | Ajánlott érvéghüvely | <a href="#">H1.5/18D SW</a> |  | Csupaszolási hossz | névleges 12 mm |  | Ajánlott érvéghüvely | <a href="#">H1.5/12</a> | Vezetékcsatlakozás keresztmetszete | Típus | finom huzalozás | érvéghüvely | névleges | 0.75 mm <sup>2</sup> |  | Csupaszolási hossz | névleges 14 mm |  | Ajánlott érvéghüvely | <a href="#">H0.75/18 W</a> | Vezetékcsatlakozás keresztmetszete | Típus | finom huzalozás | érvéghüvely | névleges | 2.5 mm <sup>2</sup> |  | Csupaszolási hossz | névleges 14 mm |  | Ajánlott érvéghüvely | <a href="#">H2.5/19D BL</a> |  | Csupaszolási hossz | névleges 12 mm |  | Ajánlott érvéghüvely | <a href="#">H2.5/12</a> | Vezetékcsatlakozás keresztmetszete | Típus | finom huzalozás | érvéghüvely | névleges | 4 mm <sup>2</sup> |  | Csupaszolási hossz | névleges 12 mm |  | Ajánlott érvéghüvely | <a href="#">H4.0/12</a> |  | Csupaszolási hossz | névleges 14 mm |  | Ajánlott érvéghüvely | <a href="#">H4.0/20D GR</a> |
| Vezetékcsatlakozás keresztmetszete                    | Típus  | finom huzalozás                    |       |                 |             |          |                     |  |                    |                |  |                      |                            |                                    |       |                 |             |          |                   |  |                    |                |  |                      |                            |                                    |       |                 |             |          |                     |  |                    |                |  |                      |                             |  |                    |                |  |                      |                         |                                    |       |                 |             |          |                      |  |                    |                |  |                      |                            |                                    |       |                 |             |          |                     |  |                    |                |  |                      |                             |  |                    |                |  |                      |                         |                                    |       |                 |             |          |                   |  |                    |                |  |                      |                         |  |                    |                |  |                      |                             |
| érvéghüvely   | névleges   | 0.5 mm <sup>2</sup>                |       |                 |             |          |                     |  |                    |                |  |                      |                            |                                    |       |                 |             |          |                   |  |                    |                |  |                      |                            |                                    |       |                 |             |          |                     |  |                    |                |  |                      |                             |  |                    |                |  |                      |                         |                                    |       |                 |             |          |                      |  |                    |                |  |                      |                            |                                    |       |                 |             |          |                     |  |                    |                |  |                      |                             |  |                    |                |  |                      |                         |                                    |       |                 |             |          |                   |  |                    |                |  |                      |                         |  |                    |                |  |                      |                             |
|   | Csupaszolási hossz   | névleges 14 mm                     |       |                 |             |          |                     |  |                    |                |  |                      |                            |                                    |       |                 |             |          |                   |  |                    |                |  |                      |                            |                                    |       |                 |             |          |                     |  |                    |                |  |                      |                             |  |                    |                |  |                      |                         |                                    |       |                 |             |          |                      |  |                    |                |  |                      |                            |                                    |       |                 |             |          |                     |  |                    |                |  |                      |                             |  |                    |                |  |                      |                         |                                    |       |                 |             |          |                   |  |                    |                |  |                      |                         |  |                    |                |  |                      |                             |
|   | Ajánlott érvéghüvely   | <a href="#">H0.5/18 OR</a>         |       |                 |             |          |                     |  |                    |                |  |                      |                            |                                    |       |                 |             |          |                   |  |                    |                |  |                      |                            |                                    |       |                 |             |          |                     |  |                    |                |  |                      |                             |  |                    |                |  |                      |                         |                                    |       |                 |             |          |                      |  |                    |                |  |                      |                            |                                    |       |                 |             |          |                     |  |                    |                |  |                      |                             |  |                    |                |  |                      |                         |                                    |       |                 |             |          |                   |  |                    |                |  |                      |                         |  |                    |                |  |                      |                             |
| Vezetékcsatlakozás keresztmetszete                    | Típus  | finom huzalozás                    |       |                 |             |          |                     |  |                    |                |  |                      |                            |                                    |       |                 |             |          |                   |  |                    |                |  |                      |                            |                                    |       |                 |             |          |                     |  |                    |                |  |                      |                             |  |                    |                |  |                      |                         |                                    |       |                 |             |          |                      |  |                    |                |  |                      |                            |                                    |       |                 |             |          |                     |  |                    |                |  |                      |                             |  |                    |                |  |                      |                         |                                    |       |                 |             |          |                   |  |                    |                |  |                      |                         |  |                    |                |  |                      |                             |
| érvéghüvely   | névleges   | 1 mm <sup>2</sup>                  |       |                 |             |          |                     |  |                    |                |  |                      |                            |                                    |       |                 |             |          |                   |  |                    |                |  |                      |                            |                                    |       |                 |             |          |                     |  |                    |                |  |                      |                             |  |                    |                |  |                      |                         |                                    |       |                 |             |          |                      |  |                    |                |  |                      |                            |                                    |       |                 |             |          |                     |  |                    |                |  |                      |                             |  |                    |                |  |                      |                         |                                    |       |                 |             |          |                   |  |                    |                |  |                      |                         |  |                    |                |  |                      |                             |
|   | Csupaszolási hossz   | névleges 15 mm                     |       |                 |             |          |                     |  |                    |                |  |                      |                            |                                    |       |                 |             |          |                   |  |                    |                |  |                      |                            |                                    |       |                 |             |          |                     |  |                    |                |  |                      |                             |  |                    |                |  |                      |                         |                                    |       |                 |             |          |                      |  |                    |                |  |                      |                            |                                    |       |                 |             |          |                     |  |                    |                |  |                      |                             |  |                    |                |  |                      |                         |                                    |       |                 |             |          |                   |  |                    |                |  |                      |                         |  |                    |                |  |                      |                             |
|   | Ajánlott érvéghüvely   | <a href="#">H1.0/18 GE</a>         |       |                 |             |          |                     |  |                    |                |  |                      |                            |                                    |       |                 |             |          |                   |  |                    |                |  |                      |                            |                                    |       |                 |             |          |                     |  |                    |                |  |                      |                             |  |                    |                |  |                      |                         |                                    |       |                 |             |          |                      |  |                    |                |  |                      |                            |                                    |       |                 |             |          |                     |  |                    |                |  |                      |                             |  |                    |                |  |                      |                         |                                    |       |                 |             |          |                   |  |                    |                |  |                      |                         |  |                    |                |  |                      |                             |
| Vezetékcsatlakozás keresztmetszete                    | Típus  | finom huzalozás                    |       |                 |             |          |                     |  |                    |                |  |                      |                            |                                    |       |                 |             |          |                   |  |                    |                |  |                      |                            |                                    |       |                 |             |          |                     |  |                    |                |  |                      |                             |  |                    |                |  |                      |                         |                                    |       |                 |             |          |                      |  |                    |                |  |                      |                            |                                    |       |                 |             |          |                     |  |                    |                |  |                      |                             |  |                    |                |  |                      |                         |                                    |       |                 |             |          |                   |  |                    |                |  |                      |                         |  |                    |                |  |                      |                             |
| érvéghüvely   | névleges   | 1.5 mm <sup>2</sup>                |       |                 |             |          |                     |  |                    |                |  |                      |                            |                                    |       |                 |             |          |                   |  |                    |                |  |                      |                            |                                    |       |                 |             |          |                     |  |                    |                |  |                      |                             |  |                    |                |  |                      |                         |                                    |       |                 |             |          |                      |  |                    |                |  |                      |                            |                                    |       |                 |             |          |                     |  |                    |                |  |                      |                             |  |                    |                |  |                      |                         |                                    |       |                 |             |          |                   |  |                    |                |  |                      |                         |  |                    |                |  |                      |                             |
|   | Csupaszolási hossz   | névleges 15 mm                     |       |                 |             |          |                     |  |                    |                |  |                      |                            |                                    |       |                 |             |          |                   |  |                    |                |  |                      |                            |                                    |       |                 |             |          |                     |  |                    |                |  |                      |                             |  |                    |                |  |                      |                         |                                    |       |                 |             |          |                      |  |                    |                |  |                      |                            |                                    |       |                 |             |          |                     |  |                    |                |  |                      |                             |  |                    |                |  |                      |                         |                                    |       |                 |             |          |                   |  |                    |                |  |                      |                         |  |                    |                |  |                      |                             |
|   | Ajánlott érvéghüvely   | <a href="#">H1.5/18D SW</a>        |       |                 |             |          |                     |  |                    |                |  |                      |                            |                                    |       |                 |             |          |                   |  |                    |                |  |                      |                            |                                    |       |                 |             |          |                     |  |                    |                |  |                      |                             |  |                    |                |  |                      |                         |                                    |       |                 |             |          |                      |  |                    |                |  |                      |                            |                                    |       |                 |             |          |                     |  |                    |                |  |                      |                             |  |                    |                |  |                      |                         |                                    |       |                 |             |          |                   |  |                    |                |  |                      |                         |  |                    |                |  |                      |                             |
|   | Csupaszolási hossz   | névleges 12 mm                     |       |                 |             |          |                     |  |                    |                |  |                      |                            |                                    |       |                 |             |          |                   |  |                    |                |  |                      |                            |                                    |       |                 |             |          |                     |  |                    |                |  |                      |                             |  |                    |                |  |                      |                         |                                    |       |                 |             |          |                      |  |                    |                |  |                      |                            |                                    |       |                 |             |          |                     |  |                    |                |  |                      |                             |  |                    |                |  |                      |                         |                                    |       |                 |             |          |                   |  |                    |                |  |                      |                         |  |                    |                |  |                      |                             |
|   | Ajánlott érvéghüvely   | <a href="#">H1.5/12</a>            |       |                 |             |          |                     |  |                    |                |  |                      |                            |                                    |       |                 |             |          |                   |  |                    |                |  |                      |                            |                                    |       |                 |             |          |                     |  |                    |                |  |                      |                             |  |                    |                |  |                      |                         |                                    |       |                 |             |          |                      |  |                    |                |  |                      |                            |                                    |       |                 |             |          |                     |  |                    |                |  |                      |                             |  |                    |                |  |                      |                         |                                    |       |                 |             |          |                   |  |                    |                |  |                      |                         |  |                    |                |  |                      |                             |
| Vezetékcsatlakozás keresztmetszete                    | Típus  | finom huzalozás                    |       |                 |             |          |                     |  |                    |                |  |                      |                            |                                    |       |                 |             |          |                   |  |                    |                |  |                      |                            |                                    |       |                 |             |          |                     |  |                    |                |  |                      |                             |  |                    |                |  |                      |                         |                                    |       |                 |             |          |                      |  |                    |                |  |                      |                            |                                    |       |                 |             |          |                     |  |                    |                |  |                      |                             |  |                    |                |  |                      |                         |                                    |       |                 |             |          |                   |  |                    |                |  |                      |                         |  |                    |                |  |                      |                             |
| érvéghüvely   | névleges   | 0.75 mm <sup>2</sup>               |       |                 |             |          |                     |  |                    |                |  |                      |                            |                                    |       |                 |             |          |                   |  |                    |                |  |                      |                            |                                    |       |                 |             |          |                     |  |                    |                |  |                      |                             |  |                    |                |  |                      |                         |                                    |       |                 |             |          |                      |  |                    |                |  |                      |                            |                                    |       |                 |             |          |                     |  |                    |                |  |                      |                             |  |                    |                |  |                      |                         |                                    |       |                 |             |          |                   |  |                    |                |  |                      |                         |  |                    |                |  |                      |                             |
|   | Csupaszolási hossz   | névleges 14 mm                     |       |                 |             |          |                     |  |                    |                |  |                      |                            |                                    |       |                 |             |          |                   |  |                    |                |  |                      |                            |                                    |       |                 |             |          |                     |  |                    |                |  |                      |                             |  |                    |                |  |                      |                         |                                    |       |                 |             |          |                      |  |                    |                |  |                      |                            |                                    |       |                 |             |          |                     |  |                    |                |  |                      |                             |  |                    |                |  |                      |                         |                                    |       |                 |             |          |                   |  |                    |                |  |                      |                         |  |                    |                |  |                      |                             |
|   | Ajánlott érvéghüvely   | <a href="#">H0.75/18 W</a>         |       |                 |             |          |                     |  |                    |                |  |                      |                            |                                    |       |                 |             |          |                   |  |                    |                |  |                      |                            |                                    |       |                 |             |          |                     |  |                    |                |  |                      |                             |  |                    |                |  |                      |                         |                                    |       |                 |             |          |                      |  |                    |                |  |                      |                            |                                    |       |                 |             |          |                     |  |                    |                |  |                      |                             |  |                    |                |  |                      |                         |                                    |       |                 |             |          |                   |  |                    |                |  |                      |                         |  |                    |                |  |                      |                             |
| Vezetékcsatlakozás keresztmetszete                    | Típus  | finom huzalozás                    |       |                 |             |          |                     |  |                    |                |  |                      |                            |                                    |       |                 |             |          |                   |  |                    |                |  |                      |                            |                                    |       |                 |             |          |                     |  |                    |                |  |                      |                             |  |                    |                |  |                      |                         |                                    |       |                 |             |          |                      |  |                    |                |  |                      |                            |                                    |       |                 |             |          |                     |  |                    |                |  |                      |                             |  |                    |                |  |                      |                         |                                    |       |                 |             |          |                   |  |                    |                |  |                      |                         |  |                    |                |  |                      |                             |
| érvéghüvely   | névleges   | 2.5 mm <sup>2</sup>                |       |                 |             |          |                     |  |                    |                |  |                      |                            |                                    |       |                 |             |          |                   |  |                    |                |  |                      |                            |                                    |       |                 |             |          |                     |  |                    |                |  |                      |                             |  |                    |                |  |                      |                         |                                    |       |                 |             |          |                      |  |                    |                |  |                      |                            |                                    |       |                 |             |          |                     |  |                    |                |  |                      |                             |  |                    |                |  |                      |                         |                                    |       |                 |             |          |                   |  |                    |                |  |                      |                         |  |                    |                |  |                      |                             |
|   | Csupaszolási hossz   | névleges 14 mm                     |       |                 |             |          |                     |  |                    |                |  |                      |                            |                                    |       |                 |             |          |                   |  |                    |                |  |                      |                            |                                    |       |                 |             |          |                     |  |                    |                |  |                      |                             |  |                    |                |  |                      |                         |                                    |       |                 |             |          |                      |  |                    |                |  |                      |                            |                                    |       |                 |             |          |                     |  |                    |                |  |                      |                             |  |                    |                |  |                      |                         |                                    |       |                 |             |          |                   |  |                    |                |  |                      |                         |  |                    |                |  |                      |                             |
|   | Ajánlott érvéghüvely   | <a href="#">H2.5/19D BL</a>        |       |                 |             |          |                     |  |                    |                |  |                      |                            |                                    |       |                 |             |          |                   |  |                    |                |  |                      |                            |                                    |       |                 |             |          |                     |  |                    |                |  |                      |                             |  |                    |                |  |                      |                         |                                    |       |                 |             |          |                      |  |                    |                |  |                      |                            |                                    |       |                 |             |          |                     |  |                    |                |  |                      |                             |  |                    |                |  |                      |                         |                                    |       |                 |             |          |                   |  |                    |                |  |                      |                         |  |                    |                |  |                      |                             |
|   | Csupaszolási hossz   | névleges 12 mm                     |       |                 |             |          |                     |  |                    |                |  |                      |                            |                                    |       |                 |             |          |                   |  |                    |                |  |                      |                            |                                    |       |                 |             |          |                     |  |                    |                |  |                      |                             |  |                    |                |  |                      |                         |                                    |       |                 |             |          |                      |  |                    |                |  |                      |                            |                                    |       |                 |             |          |                     |  |                    |                |  |                      |                             |  |                    |                |  |                      |                         |                                    |       |                 |             |          |                   |  |                    |                |  |                      |                         |  |                    |                |  |                      |                             |
|   | Ajánlott érvéghüvely   | <a href="#">H2.5/12</a>            |       |                 |             |          |                     |  |                    |                |  |                      |                            |                                    |       |                 |             |          |                   |  |                    |                |  |                      |                            |                                    |       |                 |             |          |                     |  |                    |                |  |                      |                             |  |                    |                |  |                      |                         |                                    |       |                 |             |          |                      |  |                    |                |  |                      |                            |                                    |       |                 |             |          |                     |  |                    |                |  |                      |                             |  |                    |                |  |                      |                         |                                    |       |                 |             |          |                   |  |                    |                |  |                      |                         |  |                    |                |  |                      |                             |
| Vezetékcsatlakozás keresztmetszete                    | Típus  | finom huzalozás                    |       |                 |             |          |                     |  |                    |                |  |                      |                            |                                    |       |                 |             |          |                   |  |                    |                |  |                      |                            |                                    |       |                 |             |          |                     |  |                    |                |  |                      |                             |  |                    |                |  |                      |                         |                                    |       |                 |             |          |                      |  |                    |                |  |                      |                            |                                    |       |                 |             |          |                     |  |                    |                |  |                      |                             |  |                    |                |  |                      |                         |                                    |       |                 |             |          |                   |  |                    |                |  |                      |                         |  |                    |                |  |                      |                             |
| érvéghüvely   | névleges   | 4 mm <sup>2</sup>                  |       |                 |             |          |                     |  |                    |                |  |                      |                            |                                    |       |                 |             |          |                   |  |                    |                |  |                      |                            |                                    |       |                 |             |          |                     |  |                    |                |  |                      |                             |  |                    |                |  |                      |                         |                                    |       |                 |             |          |                      |  |                    |                |  |                      |                            |                                    |       |                 |             |          |                     |  |                    |                |  |                      |                             |  |                    |                |  |                      |                         |                                    |       |                 |             |          |                   |  |                    |                |  |                      |                         |  |                    |                |  |                      |                             |
|   | Csupaszolási hossz   | névleges 12 mm                     |       |                 |             |          |                     |  |                    |                |  |                      |                            |                                    |       |                 |             |          |                   |  |                    |                |  |                      |                            |                                    |       |                 |             |          |                     |  |                    |                |  |                      |                             |  |                    |                |  |                      |                         |                                    |       |                 |             |          |                      |  |                    |                |  |                      |                            |                                    |       |                 |             |          |                     |  |                    |                |  |                      |                             |  |                    |                |  |                      |                         |                                    |       |                 |             |          |                   |  |                    |                |  |                      |                         |  |                    |                |  |                      |                             |
|   | Ajánlott érvéghüvely   | <a href="#">H4.0/12</a>            |       |                 |             |          |                     |  |                    |                |  |                      |                            |                                    |       |                 |             |          |                   |  |                    |                |  |                      |                            |                                    |       |                 |             |          |                     |  |                    |                |  |                      |                             |  |                    |                |  |                      |                         |                                    |       |                 |             |          |                      |  |                    |                |  |                      |                            |                                    |       |                 |             |          |                     |  |                    |                |  |                      |                             |  |                    |                |  |                      |                         |                                    |       |                 |             |          |                   |  |                    |                |  |                      |                         |  |                    |                |  |                      |                             |
|   | Csupaszolási hossz   | névleges 14 mm                     |       |                 |             |          |                     |  |                    |                |  |                      |                            |                                    |       |                 |             |          |                   |  |                    |                |  |                      |                            |                                    |       |                 |             |          |                     |  |                    |                |  |                      |                             |  |                    |                |  |                      |                         |                                    |       |                 |             |          |                      |  |                    |                |  |                      |                            |                                    |       |                 |             |          |                     |  |                    |                |  |                      |                             |  |                    |                |  |                      |                         |                                    |       |                 |             |          |                   |  |                    |                |  |                      |                         |  |                    |                |  |                      |                             |
|   | Ajánlott érvéghüvely   | <a href="#">H4.0/20D GR</a>        |       |                 |             |          |                     |  |                    |                |  |                      |                            |                                    |       |                 |             |          |                   |  |                    |                |  |                      |                            |                                    |       |                 |             |          |                     |  |                    |                |  |                      |                             |  |                    |                |  |                      |                         |                                    |       |                 |             |          |                      |  |                    |                |  |                      |                            |                                    |       |                 |             |          |                     |  |                    |                |  |                      |                             |  |                    |                |  |                      |                         |                                    |       |                 |             |          |                   |  |                    |                |  |                      |                         |  |                    |                |  |                      |                             |

## BVFL 7.62HP/02/180MF2 BCF/06R SN BK BX

Weidmüller Interface GmbH & Co. KG  
Klingenbergstraße 26  
D-32758 Detmold  
Germany

www.weidmueller.com

## Műszaki adatok

|  |                                   |                      |                            |
|--|-----------------------------------|----------------------|----------------------------|
|  | Vezetécsatlakozás keresztmetszete | Típus                | finom huzalozás            |
|  |                                   | névleges             | 6 mm <sup>2</sup>          |
|  | érvéghüvely                       | Csupaszolási hossz   | névleges 14 mm             |
|  |                                   | Ajánlott érvéghüvely | <a href="#">H6.0/20 SW</a> |
|  |                                   | Csupaszolási hossz   | névleges 12 mm             |
|  |                                   | Ajánlott érvéghüvely | <a href="#">H6.0/12</a>    |

Hivatkozási szöveg A műanyag gallér külső átmérője nem lehet nagyobb az osztásnál (P). Az érvéghüvelyek hosszát a terméknek és a névleges feszültségnek megfelelően kell megválasztani.

## UL 1059 névleges adatok

|   |  |   |        |
|---|--|---|--------|
| Intézet (cURus)   | CURUS  | Tanúsítvány száma (cURus)                               | E60693 |
| Névleges feszültség (B felhasználási csoport / UL 1059) | 600 V  | Névleges feszültség (C felhasználási csoport / UL 1059) | 600 V  |
| Névleges feszültség (D felhasználási csoport / UL 1059) | 600 V  | Névleges áram (B felhasználási csoport / UL 1059)       | 35 A   |
| Névleges áram (C felhasználási csoport / UL 1059)       | 35 A   | Névleges áram (D felhasználási csoport / UL 1059)       | 5 A    |
| Vezeték keresztmetszet, AWG, min.                       | AWG 24   | Vezeték keresztmetszet, AWG, max.                       | AWG 8  |
| Hivatkozás a tanúsítási értékekre                       | A megadott adatok maximális értékek - lásd a tanúsítványt. |   |        |

## Műszaki adatok – hibrid

|   |                     |   |                            |
|---|---------------------|---|----------------------------|
| Pitch in mm (Signal)  | 3.81 mm             | Pitch in inches (Signal)  | 0.15 inch                  |
| Number of poles (Signal)  | 6                   | L2, mm  | 7.62 mm                    |
| L2, inch  | 0.300 "             | Number of rows (Signal)   | 2                          |
| Contact material (Signal)   | CuMg                | Contact surface (Signal)  | tinned                     |
| Layer structure of the plug contact (Signal)  | 1-3 μ Ni / 4-8 μ Sn | Rated voltage for overvoltage class/pollution severity level II/2 (Signal)          | 400 V                      |
| Rated voltage for overvoltage class/pollution severity level III/2 (Signal)         | 320 V               | Rated voltage for overvoltage class/pollution severity level III/3 (Signal)         | 200 V                      |
| Rated impulse voltage for overvoltage class/pollution severity level II/2 (Signal)  | 4 kV                | Rated impulse voltage for overvoltage class/pollution severity level III/2 (Signal) | 4 kV                       |
| Rated impulse voltage for overvoltage class/pollution severity level III/3 (Signal) | 4 kV                | Short-time withstand current resistance   | 3 x 1 s with 80 A (Signal) |
| Névleges feszültség (B felhasználási csoport / CSA) (jel)                           | 300 V               | Névleges feszültség (C felhasználási csoport / CSA) (jel)                           | 50 V                       |
| Névleges feszültség (D felhasználási csoport / CSA) (jel)                           | 300 V               | Névleges áram (B felhasználási csoport / CSA) (jel)                                 | 9 A                        |
| Névleges áram (C felhasználási csoport / CSA) (jel)                                 | 9 A                 | Névleges feszültség (D felhasználási csoport / CSA) (jel)                           | 9 A                        |
| Wire connection cross-section AWG (Signal)  | AWG 24...AWG 16     | Névleges feszültség (B felhasználási csoport / UL 1059) (jel)                       | 300 V                      |
| Névleges feszültség (C felhasználási csoport / UL 1059) (jel)                       | 50 V                | Névleges feszültség (D felhasználási csoport / UL 1059) (jel)                       | 300 V                      |
| Névleges áram (B felhasználási csoport / UL 1059) (jel)                             | 5 A                 | Névleges áram (C felhasználási csoport / UL 1059) (jel)                             | 5 A                        |
| Névleges áram (D felhasználási csoport / UL 1059) (jel)                             | 5 A                 | Connector cross-section (Signal)  | AWG 26...AWG 16            |

## Csatlakoztatható vezetékek - hibrid

|  |                           |   |                             |
|--|---------------------------|---|-----------------------------|
| Clamping range, rated connection (Power) | 0.5... 10 mm <sup>2</sup> | Clamping range, rated connection (Signal) | 0.2... 1.5 mm <sup>2</sup>  |
| Connector cross-section (Power)          | AWG 24...AWG 8            | Connector cross-section AWG (Signal)      | AWG 26...AWG 16             |
| solid, H05(07) V-U (Power)               | 0.5... 10 mm <sup>2</sup> | solid, H05(07) V-U (Signal)               | 0.14... 1.5 mm <sup>2</sup> |
| flexible, H05(07) V-K (Power)            | 0.5... 6 mm <sup>2</sup>  | flexible, H05(07) V-K (Signal)            | 0.14... 1.5 mm <sup>2</sup> |

## BVFL 7.62HP/02/180MF2 BCF/06R SN BK BX

**Weidmüller Interface GmbH & Co. KG**  
 Klingenbergstraße 26  
 D-32758 Detmold  
 Germany

www.weidmueller.com

## Műszaki adatok

|   |   |
|---|---|
| with wire-end ferrule with collar (Power) 0.5...6 mm <sup>2</sup>               | with wire-end ferrule with collar, DIN 46 0.25...1.5 mm <sup>2</sup> 228/4 (Signal) |
| with wire-end ferrule according to DIN 46 228/1 (Power) 0.5...6 mm <sup>2</sup> | with wire-end ferrule according to DIN 46 228/1 (Signal) 0.25...1.5 mm <sup>2</sup> |

### Fontos megjegyzés

|                  |  |
|------------------|--|
| IPC megfeleléség | A termékek fejlesztése, gyártása és szállítása a nemzetközileg elismert IPC-A-610 szabvány „megengedhető” kategóriája szerint történt. A termékekkel kapcsolatos további követelményeket kérésre kiértékeljük.   |
| Megjegyzések     | <ul style="list-style-type: none"> <li>• Technical specifications refer to the power contacts</li> <li>• Technical data of signal contacts: 50V / 5A, stripping length 8mm</li> <li>• Additional variants on request</li> <li>• Rated current related to rated cross-section &amp; min. No. of poles.</li> <li>• Wire end ferrule with plastic collar to DIN 46228/4</li> <li>• Wire end ferrule without plastic collar to DIN 46228/1</li> <li>• Rated data refer only to the component itself. Clearance and creepage distances to other components are to be designed in accordance with the relevant application standards.</li> <li>• Additional pole combinations on request</li> <li>• In accordance with IEC 61984, OMNIMATE-connectors are connectors without breaking capacity (COC). During designated use, connectors are not allowed to be engaged or disengaged when live or under load</li> <li>• Long term storage of the product with average temperature of 50 °C and maximum humidity 70%, 36 months</li> </ul> |

### Besorolások

|             |             |             |             |
|-------------|-------------|-------------|-------------|
| ETIM 8.0    | EC002638    | ETIM 9.0    | EC002638    |
| ETIM 10.0   | EC002638    | ECLASS 14.0 | 27-46-03-02 |
| ECLASS 15.0 | 27-46-03-02 |             |             |

Product image



Dimensional drawing



Graph



Graph



A termék előnyei



Egykezes használat Automatikusan reteszelés

## BVFL 7.62HP/02/180MF2 BCF/06R SN BK BX

Weidmüller Interface GmbH & Co. KG  
Klingenbergstraße 26  
D-32758 Detmold  
Germany

www.weidmueller.com

## Tartozékok

## Kódoló elemek



Dugaszolható csatlakozók a teljesítmény-elektronikához - a korszerű hajtástechnológiákhoz tervezve, pl. motorindítók, frekvenciaátalakítók és szervovezérlők. Az OMNIMATE Power új szabványt teremt – a megnövelt biztonsággal és az innovatív megoldásokkal, mint például a dugaszolható árnyékolás, az integrált jelérintkezők és a félkezes kezelés.

A három termékcsalád további előnyöket is kínál:

- Alkalmazás-orientált méretezhetőség: a kompakt 4 mm<sup>2</sup>-es, 29 A (IEC) vagy 20 A (UL)-ig használható csatlakozótól, vagy a robusztus 16 mm<sup>2</sup>-es, 76 A (IEC) vagy 54 A (UL)-ig használható csatlakozóig.
- Korlátlan használhatóság akár 1 000 V (IEC) / 600 V (UL) áramig
- Változatos, az alkalmazásokhoz optimalizált felszerelési megoldások

A mi szolgáltatásunk:

egyedi csatlakozóit tervezte meg egyszerűen a termékkonfigurátorral.

## Általános rendelési adatok

|                |                            |   |
|----------------|----------------------------|---|
| Típus          | BV/SV 7.62HP KO            | Változat  |
| Rendelési szám | <a href="#">1937590000</a> | NYÁK dugaszoló csatlakozó, Tartozékok, Kódoló elem, fekete, |
| GTIN (EAN)     | 4032248608881              | Pólusszám: 1  |
| Qty.           | 50 ST                      |   |

## Árnyékolás



Dugaszolható csatlakozók a teljesítmény-elektronikához - a korszerű hajtástechnológiákhoz tervezve, pl. motorindítók, frekvenciaátalakítók és szervovezérlők.

Az OMNIMATE Power új szabványt teremt – a megnövelt biztonsággal és az innovatív megoldásokkal, mint például a dugaszolható árnyékolás, az integrált jelérintkezők és a félkezes kezelés.

A három termékcsalád további előnyöket is kínál:

- Alkalmazás-orientált méretezhetőség: a kompakt 4 mm<sup>2</sup>-es, 29 A (IEC) vagy 20 A (UL)-ig használható csatlakozótól, vagy a robusztus 16 mm<sup>2</sup>-es, 76 A (IEC) vagy 54 A (UL)-ig használható csatlakozóig.
- Korlátlan használhatóság akár 1 000 V (IEC) / 600 V (UL) áramig
- Változatos, az alkalmazásokhoz optimalizált felszerelési megoldások

A mi szolgáltatásunk:

egyedi csatlakozóit tervezte meg egyszerűen a termékkonfigurátorral.

## Általános rendelési adatok

|                |                            |  |
|----------------|----------------------------|--|
| Típus          | BVF 7.62HP SH150 4-6 KIT   | Változat   |
| Rendelési szám | <a href="#">1118480000</a> | NYÁK dugaszoló csatlakozó, Tartozékok, Árnyékoll csatlakozáshoz, |
| GTIN (EAN)     | 4032248899449              | fekete, Pólusszám: 0   |
| Qty.           | 25 ST                      |  |

## BVFL 7.62HP/02/180MF2 BCF/06R SN BK BX

**Weidmüller Interface GmbH & Co. KG**  
 Klingenbergstraße 26  
 D-32758 Detmold  
 Germany

www.weidmueller.com

## Tartozékok

|                |                            |   |
|----------------|----------------------------|---|
| Típus          | BVF 7.62HP SH180 4-6 KIT   | Változat  |
| Rendelési szám | <a href="#">1118470000</a> | NYÁK dugaszoló csatlakozó, Tartozékok, Árnyékoll csatlakozáshoz, fekete, Pólusszám: 0 |
| GTIN (EAN)     | 4032248899456              |   |
| Qty.           | 25 ST                      |   |
| Típus          | BVF 7.62HP SH210 4-6 KIT   | Változat  |
| Rendelési szám | <a href="#">1118490000</a> | NYÁK dugaszoló csatlakozó, Tartozékok, Árnyékoll csatlakozáshoz, fekete, Pólusszám: 0 |
| GTIN (EAN)     | 4032248899302              |   |
| Qty.           | 25 ST                      |   |

## Crimping tools



Krimpelő szerszámok érvéghüvelyekhez, műanyag gallérral vagy anélkül

- Kilincsmű a pontos krímpeléshez
- Kioldási lehetőség helytelen működés esetén

## Általános rendelési adatok

|                |                            |   |
|----------------|----------------------------|---|
| Típus          | PZ 6/5                     | Változat  |
| Rendelési szám | <a href="#">9011460000</a> | Présszerszám, Krimpelő szerszám érvéghüvelyekhez, 0.25mm <sup>2</sup> , 6mm <sup>2</sup> , Trapéz fogas krímpelés |
| GTIN (EAN)     | 4008190165352              |   |
| Qty.           | 1 ST                       |   |

## Lapos csavarhúzó



Hornycsavarhúzó lekerekített pengével SD DIN 5265, ISO 2380/2, behajtó a DIN 5264, ISO 2380/1 szerint. Chrom Top hegy, SoftFinish markolat

## Általános rendelési adatok

|                |                            |                        |
|----------------|----------------------------|------------------------|
| Típus          | SDS 0.6X3.5X100            | Változat               |
| Rendelési szám | <a href="#">9008330000</a> | Csavarhúzó, Csavarhúzó |
| GTIN (EAN)     | 4032248056286              |                        |
| Qty.           | 1 ST                       |                        |

## BVFL 7.62HP/02/180MF2 BCF/06R SN BK BX

Weidmüller Interface GmbH & Co. KG  
Klingenbergstraße 26  
D-32758 Detmold  
Germany

www.weidmueller.com

## Ellendarab

## SV 7.62HP / SC 3.81 90MF



Kombinált 90°-os tűs dugaszolható csatlakozósor tápellátás- és jelérintkezővel, PUSH IN csatlakozástechnikával, önzáró központi peremes aljzat retesszel, (választható) dugaszolható árnyékolás-csatlakozással 7,62 mm-es osztásközzel.

Lehetővé teszi a tápellátás, a jelek és (opcionálisan) az EMC árnyékolás egyidejű csatlakoztatását. Ideális megoldás szervohajtások és aszinkron hajtások csatlakoztatásához.

Megfelel az IEC 61800-5-1 követelményeinek, és lehetővé teszi az UL jóváhagyást az UL840 600 V szerint, ha kombinálják a BVF 7.62HP/...BCF..R... hüvelyes érintkezősossal.

A hüvelyes érintkezősor nélkül, az illeszkedő profil garantálja a legkisebb, erőátviteli érintkező >3 mm érintésvédelmi biztonságot a próbázó tűskén mért 20 N nyomás mellett.

A hagyományos megoldásokhoz képest az önzáró középső peremes aljzat egy osztásszélességgel csökkenti a helyigényt.

Opciók változatok: karima rögzítés nélkül, további csavaros felszereléssel vagy forrasztott karimás rögzítéssel.

## Általános rendelési adatok

|                |                            |   |
|----------------|----------------------------|---|
| Típus          | SV 7.62HP/02/90MF2 SC/0... | Változat  |
| Rendelési szám | <a href="#">1089410000</a> | NYÁK dugaszoló csatlakozó, tűs érintkezősor, Oldalt zárt, Középső peremes aljzat, THT-forrasztott csatlakozás, 7.62 mm, Pólusszám: 2, |
| GTIN (EAN)     | 4032248857760              | 90°, Forrasztótűske hossza (!): 3.5 mm, ónozott, fekete, Doboz  |
| Qty.           | 48 ST                      |   |

## SV 7.62HP / SC 3.81 270MF



Kombinált 270°-os tűs érintkezősor erőátviteli és jelérintkezővel, önzáró központi peremes aljzat retesszel, 7,62-es osztással.

Lehetővé teszi a tápellátás, a jelek és (opcionálisan) az EMC árnyékolás egyidejű csatlakoztatását. Ideális megoldás szervohajtások és aszinkron hajtások csatlakoztatásához.

Megfelel az IEC 61800-5-1 követelményeinek, és lehetővé teszi az UL jóváhagyást az UL840 600 V szerint, ha kombinálják a BVF 7.62HP/...BCF..R... hüvelyes érintkezősossal.

A hüvelyes érintkezősor nélkül, az illeszkedő profil garantálja a legkisebb, erőátviteli érintkező >3 mm érintésvédelmi biztonságot a próbázó tűskén mért 20 N nyomás mellett.

A hagyományos megoldásokhoz képest az önzáró középső peremes aljzat egy osztásszélességgel csökkenti a helyigényt.

Opciók változatok: karima rögzítés nélkül, további csavaros felszereléssel vagy forrasztott karimás rögzítéssel.

## BVFL 7.62HP/02/180MF2 BCF/06R SN BK BX

Weidmüller Interface GmbH & Co. KG  
Klingenbergstraße 26  
D-32758 Detmold  
Germany

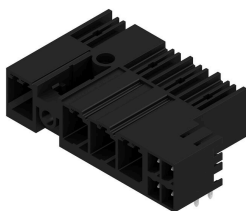
www.weidmueller.com

## Ellendarab

## Általános rendelési adatok

|                |                            |   |
|----------------|----------------------------|---|
| Típus          | SV 7.62HP/02/270MF2 SC/... | Változat  |
| Rendelési szám | <a href="#">1089280000</a> | NYÁK dugaszoló csatlakozó, tús érintkezősor, Oldalt zárt, Középső peremes aljzat, THT-forrasztott csatlakozás, 7.62 mm, Pólusszám: 2, 270°, Forrasztótüske hossza (l): 3.5 mm, ónozott, fekete, Doboz |
| GTIN (EAN)     | 4032248861330              |   |
| Qty.           | 48 ST                      |   |

## SV-SMT 7.62HP / SC 3.81 90 MF



OMNIMATE Power BV / SV 7.62HP Hybrid – a táphoz, a jelekhez és az EMC-hez

Három funkció egyben!

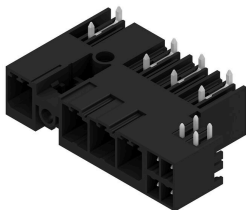
Az OMNIMATE Power Hybrid csatlakozó a fejlesztőknek és felhasználóknak tökéletes három-az-egyben megoldást nyújt.

Ez a hibrid motorcsatlakozó egyidejűleg egyesíti az erőátvitel, jel és dugaszolható EMC árnyékolás támogatást. Tehát helyet takarít meg a NYÁK-on, a ház külső részén, és a villamos szekrényben. A bepattanó, egykezes reteszelő mechanika csak egy dugaszoló lépést igényel, tehát felgyorsítja a felszerelési és karbantartási eljárásokat. Könnyen kezelhető és automatikusan reteszeli – még bonyolult felszerelési helyzetekben is. Az egyéni alak és a szerény 30° vezeték bevezetés lehetővé teszi a sorok közötti legfeljebb 10 cm-es helytakarékoságot.

## Általános rendelési adatok

|                |                            |   |
|----------------|----------------------------|---|
| Típus          | SV-SMT 7.62HP/02/90MF2 ... | Változat  |
| Rendelési szám | <a href="#">2529720000</a> | NYÁK dugaszoló csatlakozó, tús érintkezősor, Oldalt zárt, Középső peremes aljzat, THT/THR-forrasztott csatlakozással, 7.62 mm, Pólusszám: 2, 90°, Forrasztótüske hossza (l): 2.6 mm, ónozott, fekete, Doboz |
| GTIN (EAN)     | 4050118539622              |   |
| Qty.           | 54 ST                      |   |

## SV-SMT 7.62HP / SC 3.81 270 MF



OMNIMATE Power BV / SV 7.62HP Hybrid – a táphoz, a jelekhez és az EMC-hez

Három funkció egyben!

Az OMNIMATE Power Hybrid csatlakozó a fejlesztőknek és felhasználóknak tökéletes három-az-egyben megoldást nyújt.

Ez a hibrid motorcsatlakozó egyidejűleg egyesíti az erőátvitel, jel és dugaszolható EMC árnyékolás támogatást. Tehát helyet takarít meg a NYÁK-on, a ház külső részén, és a villamos szekrényben. A bepattanó, egykezes reteszelő mechanika csak egy dugaszoló lépést igényel, tehát felgyorsítja a felszerelési és karbantartási eljárásokat. Könnyen kezelhető és automatikusan reteszeli – még bonyolult felszerelési helyzetekben is. Az egyéni alak és a szerény 30° vezeték bevezetés lehetővé teszi a sorok közötti legfeljebb 10 cm-es helytakarékoságot.

**BVFL 7.62HP/02/180MF2 BCF/06R SN BK BX**

**Weidmüller Interface GmbH & Co. KG**  
Klingenbergstraße 26  
D-32758 Detmold  
Germany

**Ellendarab**

www.weidmueller.com

**Általános rendelési adatok**

|                |                            |  |
|----------------|----------------------------|--|
| Típus          | SV-SMT 7.62HP/02/270MF2... | Változat   |
| Rendelési szám | <a href="#">2529370000</a> | NYÁK dugaszoló csatlakozó, tűs érintkezősor, Oldalt zárt, Középső peremes aljzat, THT/THR-forrasztott csatlakozással, 7.62 mm, |
| GTIN (EAN)     | 4050118539547              | Pólusszám: 2, 270°, Forrasztótüske hossza (l): 2.6 mm, ónozott, fekete,  |
| Qty.           | 54 ST                      | Doboz  |