

PRO TOPDC 24V/24V 5A

Weidmüller Interface GmbH & Co. KG

Klingenbergstraße 26

D-32758 Detmold

Germany

www.weidmueller.com



A PROtop DCDC átalakítók a biztonságos elektromos leválasztáshoz használatosak azoknak a földhurkoknak az elkerülése érdekében, amelyek akkor fordulhatnak elő, amikor terepi eszközöket látnak el gyártó vagy feldolgozó üzemekben. A DCDC átalakítók hosszú tápvezetékeken használatok a tápfeszültség felfrissítéséhez. A beépített ORing MOSFET megbízható módon bontja a lehetséges belső zárlatokat. A PROtop sorozatú ACDC és DCDC átalakítók közvetlen, párhuzamos csatlakoztatását teszi lehetővé redundancia célokból vagy a teljesítmény növelése érdekében. Elavulttá teszi az egyébként általános dióda vagy redundancia modulok használatát. Emellett a PROtop DCDC átalakítók a hatékony DCL technológiát alkalmazzák, kommunikációs moduljuk pedig teljes adat-átláthatóságot és távvezérlést tesz lehetővé.

Általános rendelési adatok

Változat	DC/DC converter
Rendelési szám	2627650000
Típus	PRO TOPDC 24V/24V 5A
GTIN (EAN)	4050118661576
Qty.	1 Darab

PRO TOPDC 24V/24V 5A

Weidmüller Interface GmbH & Co. KG
Klingenbergstraße 26
D-32758 Detmold
Germany

www.weidmueller.com

Technical data

Tanúsítványok

Jóváhagyások



ROHS Megfelel

Méretek és tömegek

Mélység	125 mm	Mélység (coll)	4.9212 inch
Magasság	130 mm	Magasság (coll)	5.1181 inch
Szélesség	35 mm	Szélesség (coll)	1.378 inch
Nettó tömeg	800 g		

Hőmérsékletek

Tárolási hőmérséklet	-40 °C...85 °C	Üzemi hőmérséklet	-25 °C...70 °C
Páratartalom üzemi hőmérsékleten	5...95% páralecsapódás nem megengedett	Indítás	≥ -40 °C

Termékek környezetvédelmi megfelelése

RoHS megfelelési állapot	Megfelel, kivétellel
RoHS alóli kivétel (ha van/ismert ilyen)	6c, 7a, 7cl
REACH SVHC	Lead 7439-92-1
SCIP	6d8cdf22-8230-4af8-86c8-3558c716666d

Bemenet

Csatlakozórendszer	PUSH IN aktuátorral		
Névleges bemenő feszültség	24 V DC		
Bemenő feszültség, max	31.2 V		
Bemenő feszültség, min.	14 V		
Vezetécsatlakozás-technika	PUSH IN		
Bemeneti biztosíték (belső)	Igen		
DC bemenő feszültség tartomány	14 V...31.2 V (linear Derating from 18 V...14 V, 60% rated load @ U _{in} 14 V)		
Bekapcsolási áram	max. 5 A		
Túláramvédelem	Igen		
Áramfelvétel a bemeneti feszültség függvényében	Feszültségtípus	DC	
	Bemeneti feszültség	24 V	
	Bemeneti áram	5.7 A	
	Feszültségtípus	DC	
	Bemeneti feszültség	18 V	
	Bemeneti áram	7.6 A	
Névleges áramfelvétel	134.8 VA		

Kimenet

Kimenő teljesítmény	120 W
Csatlakozórendszer	PUSH IN aktuátorral
Névleges kimenő feszültség	24 V DC ± 1 %
Maradék hullámosság, csúcserőteljesítmény	<40 mVPP@25 °C

PRO TOPDC 24V/24V 5A

Weidmüller Interface GmbH & Co. KG

Klingenbergstraße 26

D-32758 Detmold

Germany

www.weidmueller.com

Technical data

Párhuzamos csatlakozási opció	yes, max 10	
Kimenő feszültség, max.	28.8 V	
Kimenő feszültség, min.	22.5 V	
Kimenő áram, max.	6.5 A	
Vezetékcsatlakozás-technika	PUSH IN	
Kimenő feszültség, megjegyzés	potenciométerrel vagy kommunikációs modullal állítható	
Névleges kimeneti áram U eseténnévl.	5 A @ 60 °C	
Kapacitív terhelés	nem korlátozott	
Hálózati kimaradás áthidalási idő	Hálózati kimaradás áthidalási ideje min.	10 ms
	Bemenet feszültségtípus	DC
	Bemeneti feszültség	24 V
	Kimeneti áramerősség	5 A
Záróirányú feszültség elleni védelem DCL - peak load reserve	Kimeneti feszültség	24 V
	Igen	
	Boost duration	15 ms
	Multiple of the rated current	600 %
Felfutási idő	Boost duration	5 s
	Multiple of the rated current	200 %
Felfutási idő	≤ 100 ms	

Általános adatok

Hatásfok	89%	Védelmi osztály	IP20
Túlfeszültség kategória	I, II, III	Felszerelési pozíció, telepítési figyelmeztetés	TS 35 tartósínen, 50 mm hézag a szabadlevegő-ellátás felett és alatt.
Ház kiviteli változat	Fém, korrózióálló	Visszaszabályozás	> 60°C (2.5% / 1°C)
Szomszédos	Nem	Védőbevonat	Nem
Teljesítményvesztés, üresjárat	5 W	Rövidzárlat-védelem	Igen
Teljesítményvesztés, névleges terhelés	14.8 W		

ENT / ütés / vibráció

Ütésállóság, IEC 60068-2-27	30g minden irányban	Zajkibocsátás az EN55032 szabványnak B osztály megfelelően	
Zavartűrés-vizsgálat a köv. szerint:	EN 55032:2015, EN 55035:2017, EN 61000-6-1:2007, EN 61000-6-2:2005, EN 61000-6-3:2007/ A1:2011, EN 61000-6-4:2007/ A1:2011, IEC 61000-4-2, IEC 61000-4-3, DIN EN 61000-4-4, EN 61000-4-5:2005, EN 61000-4-6:2008, IEC 61000-4-8	Rezgésállóság, IEC 60068-2-6	2.3 g (on DIN rail), 4 g (with direct mounting)

Szigetelések koordinálása

Túlfeszültség kategória	I, II, III	Védettségi osztály	III, PE-csatlakozás nélkül, SELV-hez
Szigetelési feszültség, bemenet/kimenet	1.41 kV	Szigetelési feszültség, bemenet / föld	1.41 kV
Szigetelési feszültség, kimenet / föld	0.7 kV		

PRO TOPDC 24V/24V 5A

Weidmüller Interface GmbH & Co. KG
Klingenbergstraße 26
D-32758 Detmold
Germany

www.weidmueller.com

Technical data

Elektromos biztonság (alkalmazott szabványok)

Elektromos gépi berendezés	EN60204 szerint	Biztonsági extra kis feszültség	SELV az IEC 60950-1 szerint, PELV according to EN 60204-1
Biztonság transzformátorok kapcsolóüzemű tápegységekhez	Az EN 61558-2-16 szerint		

Csatlakoztatási adatok (bemenet)

Csatlakozórendszer	PUSH IN aktuátorral	Kapcsok száma	2 a következőhöz: (+ -)
Csavarhúzó éle	0,6 x 3,5	Vezeték-keresztmetszet, AWG/kcmil , max.	12 AWG
Vezeték-keresztmetszet, AWG/kcmil , min.	20 AWG	Vezeték csatlakozási keresztmetszet, flexibilis (bemenet) max.	2.5 mm ²
Vezeték-keresztmetszet, flexibilis , min.	0.5 mm ²	Vezeték-keresztmetszet, merev , max.	1.5 mm ²
Vezeték-keresztmetszet, merev , min.	0.5 mm ²		

Csatlakoztatási adatok (kimenet)

Csatlakozórendszer	PUSH IN aktuátorral	Kapcsok száma	4 (++) / -)
Vezeték-keresztmetszet, AWG/kcmil , max.	12 AWG	Vezeték-keresztmetszet, AWG/kcmil , min.	26 AWG
Vezeték-keresztmetszet, flexibilis , max.	2.5 mm ²	Vezeték-keresztmetszet, flexibilis , min.	0.2 mm ²
Vezeték-keresztmetszet, merev , max.	2.5 mm ²	Vezeték-keresztmetszet, merev , min.	0.2 mm ²
Csavarhúzó éle	0,6 x 3,5		

Csatlakozási adatok (jel)

Vezeték csatlakozási keresztmetszet, flexibilis (jel), max.	1.5 mm ²	Vezetékcsatlakozás-technika	PUSH IN
Vezeték keresztmetszet, AWG/kcmil , max.	16	Vezeték keresztmetszet, tömör , min.	0.14 mm ²
Vezeték keresztmetszet, tömör , max.	1.5 mm ²	Vezeték csatlakozási keresztmetszet, flexibilis (jel), min.	0.14 mm ²
Vezeték keresztmetszet, AWG/kcmil , min.	26 mm ²		

Jeltovábbítás

Lengő csatlakozó	Igen	LED zöld/piros	Zöld: Üzemben (hibamentes), Flashing green: advance warning I>90%, Green/red flashing: output switched off (switch-off mode), Flashing red: overload/error
Állapotrelé (max. terhelés)	Kimenő feszültség OK (30 V DC / 1 A)		

Besorolások

ETIM 8.0	EC002540	ETIM 9.0	EC002540
ETIM 10.0	EC002540	ECLASS 14.0	27-04-07-01
ECLASS 15.0	27-04-07-01		

PRO TOPDC 24V/24V 5A

Weidmüller Interface GmbH & Co. KG
Klingenbergstraße 26
D-32758 Detmold
Germany

www.weidmueller.com

Drawings



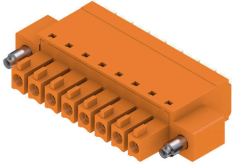
PRO TOPDC 24V/24V 5A

Weidmüller Interface GmbH & Co. KG
 Klingenbergstraße 26
 D-32758 Detmold
 Germany

www.weidmueller.com

Accessories

BCF 3.81/180F



BEDUGHATÓ - A Weidmüller innovatív csatlakozórendszere egyszerűbbé teszi és meggyorsítja a huzalcsatlakozás műveletét.

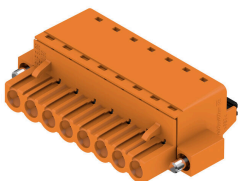
Előnyök a felhasználó és az alkalmazások részére:

- Nagy csomagolási sűrűség a nagyon alacsony komponens magasság miatt. Egyszerűen csak illeszse be az előkészített huzalokat - és kész
 - Nagy összetevő sűrűség a kompakt SCDN/SCDN-THR kétszintű tús érintkezősorról
 - Egyszerűsített feldolgozás a nyitó és rögzítő egység integrált nyomógombjainak köszönhetően
 - Magától értetődő kezelhetőség, mivel a huzalbemenet és a feldolgozó rész egyértelműen elkülönül egymástól
 - szerszám nélküli rögzítés és elengedés a Weidmüller szabadalmaztatott kioldó reteszének használatakor (LR)
- A Weidmüller 3,81 mm (0,15 inch) osztású dugaszolható csatlakozói kompatibilisek a szokásos dugaszolható csatlakozók kialakításával, kódolhatók, és helyet hagynak a nyomtatásnak.

Általános rendelési adatok

Típus	BCF 3.81/03/180F SN BK ...	Változat
Rendelési szám	1347850000	NYÁK dugaszoló csatlakozó, hüvelyes csatlakozó, 3.81 mm, Pólusszám: 3, 180°, PUSH IN, működtető gombbal, Rögzítési tartomány, névleges csatlakozás, max.: 1.5 mm ² , Doboz
GTIN (EAN)	4050118152517	
Qty.	50 ST	

BLF 5.08HC/180F SN



Éppen annyira megbízható, mint a kipróbált és bevizsgált eredeti, innovációs részletekkel:

A BLZP 5,08HC csatlakozóhüvely BLF 5.08HC PUSH IN változata új csatlakozórendszert kínál és sokkal kompaktabb kialakítást. A Weidmüller innovatív PUSH IN rugós csatlakozója új irányt mutat, nem igényel szerszámot az egyszerűen elvégezhető vezeték bekötéshez. HC = nagyáramú

A sokoldalúság értelmében a BLF 5.08HC pontosan ugyanannyit kínál, mint a régebbi változatok:

- a három kivezetési irány Önnek a megszokott tervezési rugalmasságot kínálja az alkalmazásaihoz
- négy karima változat, benne a szabadalmaztatott kioldó retesszel, lehetővé teszi a reteszelő kialakítást a felhasználó követelményei alapján
- Használja a BLF 5.08HC és SL 5.08HC dugó kombinációt és érje el a legnagyobb névleges teljesítményt

Általános rendelési adatok

Típus	BLF 5.08HC/02/180F SN B...	Változat
Rendelési szám	1012640000	NYÁK dugaszoló csatlakozó, hüvelyes csatlakozó, 5.08 mm, Pólusszám: 2, 180°, PUSH IN aktuátorral, Rögzítési tartomány, névleges csatlakozás, max.: 3.31 mm ² , Doboz
GTIN (EAN)	4032248720293	
Qty.	90 ST	

PRO TOPDC 24V/24V 5A

Weidmüller Interface GmbH & Co. KG

Klingenbergstraße 26

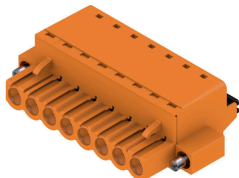
D-32758 Detmold

Germany

www.weidmueller.com

Accessories

BLF 5.00HC/180F SN



Éppen annyira megbízható, mint a kipróbált és bevizsgált eredeti, innovációs részletekkel:

A BLZ 5.00HC csatlakozóhély BLF 5.00HC PUSH IN változata új csatlakozórendszert kínál és sokkal kompaktabb kialakítást. A Weidmüller innovatív PUSH IN rugós csatlakozója új irányt mutat, nem igényel szerszámot az egyszerűen elvégezhető vezeték bekötéshez. HC = nagyáramú

A sokoldalúság értelmében a BLF 5.00HC pontosan ugyanannyit kínál, mint a régebbi változatok:

- a három kivezetési irány Önnek a megszokott tervezési rugalmasságot kínálja az alkalmazásaihoz
- négy karima változat, benne a szabadalmaztatott kioldó retesszel, lehetővé teszi a reteszelő kialakítást a felhasználó követelményei alapján

Általános rendelési adatok

Típus	BLF 5.00HC/04/180F SN B...	Változat
Rendelési szám	2568270000	NYÁK dugaszoló csatlakozó, hüvelyes csatlakozó, 5.00 mm, Pólusszám: 4, 180°, PUSH IN aktuátorral, Rögzítési tartomány, névleges csatlakozás, max.: 3.31 mm ² , Doboz
GTIN (EAN)	4050118578805	
Qty.	72 ST	