

PRO TOPDC 24V/24V 10A

Weidmüller Interface GmbH & Co. KG

Klingenbergstraße 26

D-32758 Detmold

Germany

www.weidmueller.com



A PROtop DCDC átalakítók a biztonságos elektromos leválasztáshoz használatosak azoknak a földhurkoknak az elkerülése érdekében, amelyek akkor fordulhatnak elő, amikor terepi eszközöket látnak el gyártó vagy feldolgozó üzemekben. A DCDC átalakítók hosszú tápvezetékeken használatok a tápfeszültség felfrissítéséhez. A beépített ORing MOSFET megbízható módon bontja a lehetséges belső zárlatokat. A PROtop sorozatú ACDC és DCDC átalakítók közvetlen, párhuzamos csatlakoztatását teszi lehetővé redundancia célokból vagy a teljesítmény növelése érdekében. Elavulttá teszi az egyébként általános dióda vagy redundancia modulok használatát. Emellett a PROtop DCDC átalakítók a hatékony DCL technológiát alkalmazzák, kommunikációs moduljuk pedig teljes adat-átláthatóságot és távvezérlést tesz lehetővé.

Általános rendelési adatok

| | |
|----------------|----------------------------|
| Változat | DC/DC-átalakító |
| Rendelési szám | 2627640000 |
| Típus | PRO TOPDC 24V/24V 10A |
| GTIN (EAN) | 4050118661583 |
| Qty. | 1 Darab |

PRO TOPDC 24V/24V 10A

Weidmüller Interface GmbH & Co. KG
 Klingenbergstraße 26
 D-32758 Detmold
 Germany

www.weidmueller.com

Műszaki adatok

Tanúsítványok

Jóváhagyások



ROHS Megfelel

Méretetek és tömegek

| | | | |
|-------------|--------|------------------|-------------|
| Mélység | 125 mm | Mélység (coll) | 4.9212 inch |
| Magasság | 130 mm | Magasság (coll) | 5.1181 inch |
| Szélesség | 43 mm | Szélesség (coll) | 1.6929 inch |
| Nettó tömeg | 1000 g | | |

Hőmérsékletek

| | | | |
|----------------------------------|--|-------------------|----------------|
| Tárolási hőmérséklet | -40 °C...85 °C | Üzemi hőmérséklet | -25 °C...70 °C |
| Páratartalom üzemi hőmérsékleten | 5...95% páralecsapódás nem megengedett | Indítás | ≥ -40 °C |

Termékek környezetvédelmi megfelelése

| | |
|--|--------------------------------------|
| RoHS megfelelési állapot | Megfelel, kivétellel |
| RoHS alóli kivétel (ha van/ismert ilyen) | 6c, 7a, 7cl |
| REACH SVHC | Lead 7439-92-1 |
| SCIP | 6d8cdf22-8230-4af8-86c8-3558c716666d |

Bemenet

| | | |
|---|---|------|
| Csatlakozórendszer | PUSH IN aktuátorral | |
| Névleges bemenő feszültség | 24 V DC | |
| Bemenő feszültség, max | 31.2 V | |
| Bemenő feszültség, min. | 14 V | |
| Vezetékcsatlakozás-technika | PUSH IN | |
| Bemeneti biztosíték (belső) | Igen | |
| DC bemenő feszültség tartomány | 14 V...31.2 V (linear Derating from 18 V...14 V, 60% rated load @ Uin 14 V) | |
| Bekapcsolási áram | Max. 10 A | |
| Túláramvédelem | Igen | |
| Áramfelvétel a bemeneti feszültség függvényében | Feszültségtípus | DC |
| | Bemeneti feszültség | 24 V |
| | Bemeneti áram | 11 A |
| | Feszültségtípus | DC |
| | Bemeneti feszültség | 18 V |
| | Bemeneti áram | 15 A |
| Névleges áramfelvétel | 263.7 VA | |

Kimenet

| | |
|-----------------------------------|---------------------|
| Kimenő teljesítmény | 240 W |
| Csatlakozórendszer | PUSH IN aktuátorral |
| Névleges kimenő feszültség | 24 V DC ± 1 % |
| Maradék hullámosság, csúcsértékek | <40 mVPP@25 °C |

PRO TOPDC 24V/24V 10A

Weidmüller Interface GmbH & Co. KG

Klingenbergstraße 26

D-32758 Detmold

Germany

www.weidmueller.com

Műszaki adatok

| | | |
|--------------------------------------|--|-------|
| Párhuzamos csatlakozási opció | yes, max 10 | |
| Kimenő feszültség, max. | 28.8 V | |
| Kimenő feszültség, min. | 22.5 V | |
| Vezetékcsatlakozás-technika | PUSH IN | |
| Kimenő feszültség, megjegyzés | potenciométerrel vagy kommunikációs modullal állítható | |
| Névleges kimeneti áram U eseténnévl. | 10 A @ 60 °C | |
| Kapacitív terhelés | nem korlátozott | |
| Hálózati kimaradás áthidalási idő | Hálózati kimaradás áthidalási ideje min. | 10 ms |
| | Bemenet feszültségtípus | DC |
| | Bemeneti feszültség | 24 V |
| | Kimeneti áramerősség | 10 A |
| | Kimeneti feszültség | 24 V |
| Záróirányú feszültség elleni védelem | Igen | |
| DCL - peak load reserve | Boost duration | 15 ms |
| | Multiple of the rated current | 600 % |
| | Boost duration | 5 s |
| | Multiple of the rated current | 200 % |
| Felfutási idő | ≤ 100 ms | |

Általános adatok

| | | |
|---|---|-----------|
| Hatásfok | 91% | |
| Védelmi osztály | IP20 | |
| Túlfeszültség kategória | I, II, III | |
| Felszerelési pozíció, telepítési figyelmeztetés | TS 35 tartósínen, 50 mm hézag a szabadlevegő-ellátás felett és alatt. | |
| Ház kiviteli változat | Fém, korrózióálló | |
| Visszaszabályozás | > 60°C (2.5% / 1°C) | |
| Szomszédos | Nem | |
| MTBF | Szabványnak megfelelő | SN 29500 |
| | Működési idő (óra), min. | 1322000 h |
| | Környezeti hőmérséklet | 25 °C |
| | Bemeneti feszültség | 24 V |
| | Kimenő teljesítmény | 240 W |
| | Terhelhetőség | 100 % |
| | Szabványnak megfelelő | SN 29500 |
| | Működési idő (óra), min. | 395200 h |
| | Környezeti hőmérséklet | 40 °C |
| | Bemeneti feszültség | 24 V |
| Kimenő teljesítmény | 240 W | |
| Terhelhetőség | 100 % | |
| Védőbevonat | Nem | |
| Teljesítményveszteség, üresjárat | 5 W | |
| Rövidzárlat-védelem | Igen | |
| Teljesítményveszteség, névleges terhelés | 23.7 W | |

ENT / ütés / vibráció

| | | |
|---------------------------------------|---|--|
| Ütésállóság, IEC 60068-2-27 | 30g minden irányban | Zajkibocsátás az EN55032 szabványnak B osztály megfelelően |
| Zavartűrési-vizsgálat a köv. szerint: | EN 55032:2015, EN 55035:2017, EN 61000-6-1:2007, EN 61000-6-2:2005, EN 61000-6-3:2007/ A1:2011, EN 61000-6-4:2007/ A1:2011, IEC 61000-4-2, IEC 61000-4-3, DIN EN 61000-4-4, EN | Rezgésállóság, IEC 60068-2-6 2.3 g (on DIN rail), 4 g (with direct mounting) |

PRO TOPDC 24V/24V 10A

Weidmüller Interface GmbH & Co. KG

Klingenbergstraße 26

D-32758 Detmold

Germany

www.weidmueller.com

Műszaki adatok

61000-4-5:2005, EN
61000-4-6:2008, IEC
61000-4-8

Szigetelések koordinálása

| | | | |
|---|------------|--|--------------------------------------|
| Túlfeszültség kategória | I, II, III | Védettségi osztály | III, PE-csatlakozás nélkül, SELV-hez |
| Szigetelési feszültség, bemenet/kimenet | 1.41 kV | Szigetelési feszültség, bemenet / föld | 1.41 kV |
| Szigetelési feszültség, kimenet / föld | 0.7 kV | | |

Elektromos biztonság (alkalmazott szabványok)

| | | | |
|---|--------------------------|---------------------------------|---|
| Elektromos gépi berendezés | EN60204 szerint | Biztonsági extra kis feszültség | SELV az IEC 60950-1 szerint, PELV according to EN 60204-1 |
| Biztonság transzformátorok kapcsolóüzemű tápegységekhez | Az EN 61558-2-16 szerint | | |

Csatlakoztatási adatok (bemenet)

| | | | |
|---|---------------------|---|-------------------------|
| Csatlakozórendszer | PUSH IN aktuátorral | Kapcsok száma | 2 a következőhöz: (+ -) |
| Csavarhúzó éle | 0,6 x 3,5 | Vezeték-keresztmetszet, AWG/kcmil , max. | 12 AWG |
| Vezeték-keresztmetszet, AWG/kcmil , min. | 20 AWG | Vezeték csatlakozási keresztmetszet, flexibilis (bement) max. | 2.5 mm ² |
| Vezeték-keresztmetszet, flexibilis , min. | 0.5 mm ² | Vezeték-keresztmetszet, merev , max. | 1.5 mm ² |
| Vezeték-keresztmetszet, merev , min. | 0.5 mm ² | | |

Csatlakoztatási adatok (kimenet)

| | | | |
|---|---------------------|---|---------------------|
| Csatlakozórendszer | PUSH IN aktuátorral | Kapcsok száma | 4 (++) / -) |
| Vezeték-keresztmetszet, AWG/kcmil , max. | 12 AWG | Vezeték-keresztmetszet, AWG/kcmil , min. | 26 AWG |
| Vezeték-keresztmetszet, flexibilis , max. | 2.5 mm ² | Vezeték-keresztmetszet, flexibilis , min. | 0.2 mm ² |
| Vezeték-keresztmetszet, merev , max. | 2.5 mm ² | Vezeték-keresztmetszet, merev , min. | 0.2 mm ² |
| Csavarhúzó éle | 0,6 x 3,5 | | |

Csatlakozási adatok (jel)

| | | | |
|---|---------------------|---|----------------------|
| Vezeték csatlakozási keresztmetszet, flexibilis (jel), max. | 1.5 mm ² | Vezetékcsatlakozás-technika | PUSH IN |
| Vezeték keresztmetszet, AWG/kcmil , max. | 16 | Vezeték keresztmetszet, tömör , min. | 0.14 mm ² |
| Vezeték keresztmetszet, tömör , max. | 1.5 mm ² | Vezeték csatlakozási keresztmetszet, flexibilis (jel), min. | 0.14 mm ² |
| Vezeték keresztmetszet, AWG/kcmil , min. | 26 mm ² | | |

Jeltovábbítás

| | | | |
|-----------------------------|--------------------------------------|----------------|--|
| Lengő csatlakozó | Igen | LED zöld/piros | Zöld: Üzemben (hibamentes), Flashing green: advance warning I>90%, Green/red flashing: output switched off (switch-off mode), Flashing red: overload/error |
| Állapotrelé (max. terhelés) | Kimenő feszültség OK (30 V DC / 1 A) | | |

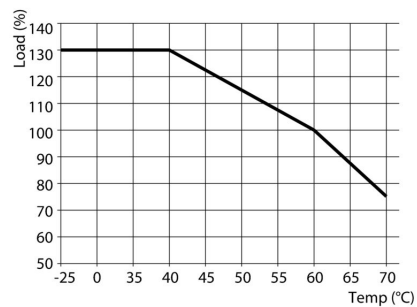
PRO TOPDC 24V/24V 10A

Weidmüller Interface GmbH & Co. KG
Klingenbergstraße 26
D-32758 Detmold
Germany

www.weidmueller.com

Műszaki adatok**Besorolások**

| | | | |
|-------------|-------------|-------------|-------------|
| ETIM 8.0 | EC002540 | ETIM 9.0 | EC002540 |
| ETIM 10.0 | EC002540 | ECLASS 14.0 | 27-04-07-01 |
| ECLASS 15.0 | 27-04-07-01 | | |



PRO TOPDC 24V/24V 10A

Weidmüller Interface GmbH & Co. KG

Klingenbergstraße 26

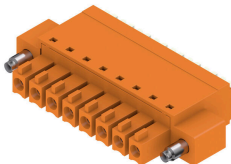
D-32758 Detmold

Germany

www.weidmueller.com

Tartozékok

BCF 3.81/180F



BEDUGHATÓ - A Weidmüller innovatív csatlakozórendszere egyszerűbbé teszi és meggyorsítja a huzalcsatlakozás műveletét.

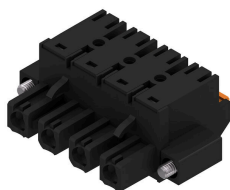
Előnyök a felhasználó és az alkalmazások részére:

- Nagy csomagolási sűrűség a nagyon alacsony komponens magasság miatt. Egyszerűen csak illessze be az előkészített huzalokat - és kész
- Nagy összetevő sűrűség a kompakt SCDN/SCDN-THR kétszintű tűs érintkezősorról
- Egyszerűsített feldolgozás a nyitó és rögzítő egység integrált nyomógombjainak köszönhetően
- Magától értetődő kezelhetőség, mivel a huzalbemenet és a feldolgozó rész egyértelműen elkülönül egymástól
- szerszám nélküli rögzítés és elengedés a Weidmüller szabadalmaztatott kioldó reteszének használatakor (LR) A Weidmüller 3,81 mm (0,15 inch) osztású dugaszolható csatlakozói kompatibilisek a szokásos dugaszolható csatlakozók kialakításával, kódolhatók, és helyet hagynak a nyomtatásnak.

Általános rendelési adatok

| | | |
|----------------|----------------------------|---|
| Típus | BCF 3.81/03/180F SN BK ... | Változat |
| Rendelési szám | 1347850000 | NYÁK dugaszoló csatlakozó, hüvelyes csatlakozó, 3.81 mm, Pólusszám: 3, 180°, PUSH IN, működtető gombbal, Rögzítési tartomány, névleges csatlakozás, max.: 1.5 mm ² , Doboz |
| GTIN (EAN) | 4050118152517 | |
| Qty. | 50 ST | |

BLF 7.62HP/180F



180°-os hüvelyes dugó PUSH IN csatlakozástechnikával, terepi huzalozáshoz, 2,5 mm² és 7,62-es osztással.

Eléri az UL 1059 600 V C osztály és az IEC 61800-5-1 követelményeit.

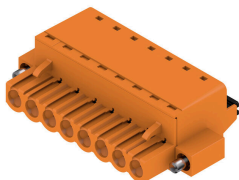
Változatok: karima nélkül, külső karima, kioldó retesz.

Általános rendelési adatok

| | | |
|----------------|----------------------------|--|
| Típus | BLF 7.62HP/02/180F SN B... | Változat |
| Rendelési szám | 1043910000 | NYÁK dugaszoló csatlakozó, hüvelyes csatlakozó, 7.62 mm, Pólusszám: 2, 180°, PUSH IN aktuátorral, Rögzítési tartomány, névleges csatlakozás, max.: 2.5 mm ² , Doboz |
| GTIN (EAN) | 4032248775453 | |
| Qty. | 72 ST | |

Tartozékok

BLF 5.00HC/180F SN



Éppen annyira megbízható, mint a kipróbált és bevizsgált eredeti, innovációs részletekkel:

A BLZ 5.00HC csatlakozóhéj BLF 5.00HC PUSH IN változata új csatlakozórendszert kínál és sokkal kompaktabb kialakítást. A Weidmüller innovatív PUSH IN rugós csatlakozója új irányt mutat, nem igényel szerszámot az egyszerűen elvégezhető vezeték bekötéshez. HC = nagyáramú

A sokoldalúság értelmében a BLF 5.00HC pontosan ugyanannyit kínál, mint a régebbi változatok:

- a három kivezetési irány Önnek a megszokott tervezési rugalmasságot kínálja az alkalmazásaihoz
- négy karima változat, benne a szabadalmaztatott kioldó retesszel, lehetővé teszi a reteszelő kialakítást a felhasználó követelményei alapján

Általános rendelési adatok

| | | |
|----------------|----------------------------|---|
| Típus | BLF 5.00HC/04/180F SN B... | Változat |
| Rendelési szám | 2568270000 | NYÁK dugaszoló csatlakozó, hüvelyes csatlakozó, 5.00 mm, Pólusszám: 4, 180°, PUSH IN aktuátorral, Rögzítési tartomány, névleges csatlakozás, max.: 3.31 mm ² , Doboz |
| GTIN (EAN) | 4050118578805 | |
| Qty. | 72 ST | |