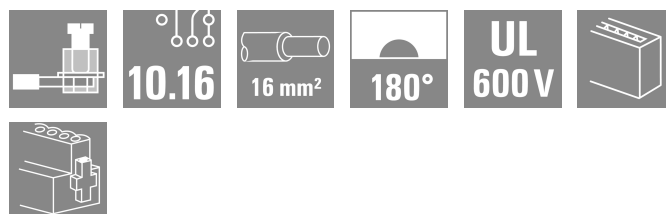
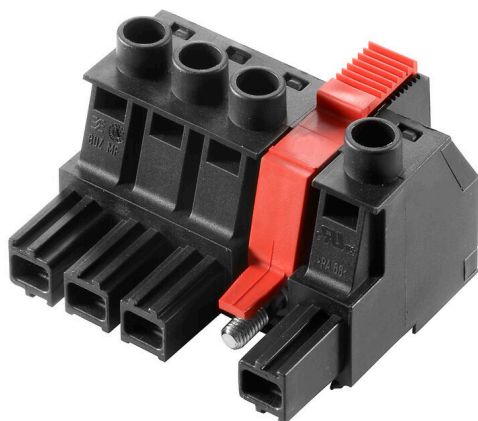


BUZ 10.16IT/04/180MSF2 AG BK BX

Weidmüller Interface GmbH & Co. KG
 Klingenbergstraße 26
 D-32758 Detmold
 Germany

www.weidmueller.com



180°-os hüvelyes dugó 10,16-os osztással IT táphálózatokhoz. Teljesíti az UL1059 600 V szabvány C osztályának követelményeit. SU 10.16 IT vezető PE érintkezővel.

Kielégíti a számítógépes áramellátó hálózatok 5,5 mm-es bővített érintésvédelmi követelményeit az IEC 61800-5-1 szabvány szerint 400 V és föld közötti feszültségnél.

A hagyományos megoldásokhoz képest az önzáró (opcionálisan rácsavarós kivitelben is kapható) középső peremes aljzat egy osztásszélességgel csökkenti a helyigényt.

Opcionálisan középső peremes aljzat reteszelés nélkül is kapható.

Általános rendelési adatok

| | |
|----------------|---|
| Változat | NYÁK dugaszoló csatlakozó, hüvelyes csatlakozó, 10.16 mm, Pólusszám: 4, 180°, Csavaros csatlakozás, Rögzítési tartomány, névleges csatlakozás, max.: 16 mm ² |
| Rendelési szám | 2627290000 |
| Típus | BUZ 10.16IT/04/180MSF2 AG BK BX |
| GTIN (EAN) | 4050118630978 |
| Qty. | 18 Darab |
| Termékadatok | IEC: 1000 V / 78.3 A / 0.2 - 16 mm ² UL: 600 V / 60 A / AWG 22 - AWG 4 |

BUZ 10.16IT/04/180MSF2 AG BK BX

Weidmüller Interface GmbH & Co. KG
Klingenbergstraße 26
D-32758 Detmold
Germany

www.weidmueller.com

Műszaki adatok

Tanúsítványok

| | |
|------|----------|
| ROHS | Megfelel |
|------|----------|

Méretek és tömegek

| | |
|-------------|---------|
| Nettó tömeg | 55.86 g |
|-------------|---------|

Termékek környezetvédelmi megfelelése

| | |
|--|--------------------------------------|
| RoHS megfelelési állapot | Megfelel, kivétellel |
| RoHS alóli kivétel (ha van/ismert ilyen) | 6a1 |
| REACH SVHC | Lead 7439-92-1 |
| SCIP | 8295bd8f-de43-48c8-b6fb-ccac7a7a6168 |

System Parameters

| Termékcsalád | OMNIMATE áram - BU/SU 10.16IT sorozat | Csatlakozás típusa | Terepi csatlakozás |
|--|--|--|--------------------|
| Vezetékcsatlakozás-technika | Csavaros csatlakozás | Raszter mm-ben (P) | 10.16 mm |
| Raszter inch-ben (P) | 0.400 " | Vezeték kimeneti irány | 180° |
| Pólusszám | 4 | L1, mm | 40.64 mm |
| L1, inch | 1.600 " | Sorok száma | 1 |
| Érintkezősorok száma | 1 | Névleges keresztmetszet | 16 mm ² |
| Érintésvédelem a DIN VDE 57 106 szerint | Ujjak számára biztonságos | Érintésvédelem a DIN VDE 0470 szerint | IP 20 |
| Térfogati ellenállás | 4,50 mΩ | Kódolható | Igen |
| Csupaszolási hossz | 12 mm | Meghúzási nyomaték csavaros peremhez, min. | 0.3 Nm |
| Meghúzási nyomaték csavaros peremhez, max. | 0.4 Nm | Meghúzási nyomaték, min. | 1.2 Nm |
| Meghúzási nyomaték, max. | 2 Nm | Biztosítócsavar | M 4 |
| Csavarhúzó éle, standard | DIN 5264, ISO 8764/2-PZ | Dugasolási ciklusok | 25 |
| Dugasolási erő/pólus, max. | 14.5 N | Húzóerő / pólus, max. | 14.5 N |

Anyagjellemzők

| | | | |
|--|------------|---|-----------|
| Szigetelőanyag | PA GF | Szín | fekete |
| Színkóda (hasonló) | RAL 9011 | Szigetelőanyag csoport | I |
| Készítőképzési összehasonlítási szám (CTI) | ≥ 600 | Moisture Level (MSL) | |
| UL 94 éghetőségi osztály | V-0 | Érintkező anyaga | Cu-ötvény |
| Érintkező felület | ezüstözött | Dugasolható csatlakozás rétegszerkezete | ≥ 3 μm Ag |
| Tárolási hőmérséklet, min. | -40 °C | Tárolási hőmérséklet, max. | 70 °C |
| Üzemi hőmérséklet, min. | -50 °C | Üzemi hőmérséklet, max. | 130 °C |
| Hőmérsékleti tartomány, telepítés, min. | -25 °C | Hőmérsékleti tartomány, telepítés, max. | 130 °C |

Névleges adatok IEC szerint

| | | | |
|--|------------------------|--|--------|
| szabvány szerint tesztelve | IEC 60664-1, IEC 61984 | Névleges áram, min. pólusszám (Tu=20 °C) | 78.3 A |
| Névleges áram, maximális pólusszám (Tu=20 °C) | 67.9 A | Névleges áram, min. pólusszám (Tu=40 °C) | 70.6 A |
| Névleges áram, maximális pólusszám (Tu=40 °C) | 61.3 A | Névleges feszültség a II/2 túlfeszültség osztályhoz / szennyezés mértékéhez | 1000 V |
| Névleges feszültség a III/2 túlfeszültség osztályhoz / szennyezés mértékéhez | 1000 V | Névleges feszültség a III/3 túlfeszültség osztályhoz / szennyezés mértékéhez | 1000 V |

BUZ 10.16IT/04/180MSF2 AG BK BX

Weidmüller Interface GmbH & Co. KG
Klingenbergstraße 26
D-32758 Detmold
Germany

www.weidmueller.com

Műszaki adatok

| | | | |
|--|---------|--|-------------------|
| Névleges lökőfeszültség a II/2 túlfeszültség osztályhoz / szennyezés mértékéhez | 6 kV | Névleges lökőfeszültség a III/2 túlfeszültség osztályhoz / szennyezés mértékéhez | 8 kV |
| Névleges lökőfeszültség a III/3 túlfeszültség osztályhoz / szennyeződés mértékéhez | 8 kV | Rövid idejű határáram ellenállás | 3 x 1s 1000 A-rel |
| Kúszóút, min. | 15.1 mm | Hézag, min. | 15.1 mm |

Csomagolás

| | | | |
|---------------|-----------|---------------|-----------|
| VPE hosszúság | 351.00 mm | VPE szélesség | 135.00 mm |
| VPE magasság | 61.00 mm | | |

Csatlakoztatható vezetékek

| | |
|---|----------------------|
| Rögzítési tartomány, névleges csatlakozás, min. | 0.2 mm ² |
| Rögzítési tartomány, névleges csatlakozás, max. | 16 mm ² |
| Vezeték csatlakozási keresztmetszet AWG, min. | AWG 22 |
| Vezeték csatlakozási keresztmetszet AWG, max. | AWG 4 |
| Tömör, min. H05(07) V-U | 0.2 mm ² |
| Tömör, max. H05(07) V-U | 16 mm ² |
| Többeres, min. H07V-R | 6 mm ² |
| Többeres, max. H07V-R | 16 mm ² |
| Flexibilis, min. H05(07) V-K | 0.5 mm ² |
| Flexibilis, max. H05(07) V-K | 16 mm ² |
| műanyag galléros érvéghüvellyel, DIN 46228 pt 4, min. | 0.25 mm ² |
| műanyag galléros érvéghüvellyel, DIN 46228 pt 4, max. | 16 mm ² |
| érvéghüvellyel, DIN 46228 1. pont, min. | 0.25 mm ² |
| érvéghüvellyel, DIN 46228 pt 1, max. | 16 mm ² |
| Illesztőcsap az EN 60999 szerint a x b; ø 5.3mm (B6) | |

| Rögzíthető vezeték | Vezetékcsatlakozás keresztmetszete | Típus | |
|--------------------|------------------------------------|----------------------|-----------------------------|
| | | névleges | finom huzalozás |
| érvéghüvely | Vezetékcsatlakozás keresztmetszete | Csupaszolási hossz | névleges 14 mm |
| | | Ajánlott érvéghüvely | H0,5/18 OR |
| | | Típus | finom huzalozás |
| érvéghüvely | Vezetékcsatlakozás keresztmetszete | névleges | 1 mm ² |
| | | Csupaszolási hossz | névleges 15 mm |
| | | Ajánlott érvéghüvely | H1,0/18 GE |
| érvéghüvely | Vezetékcsatlakozás keresztmetszete | Típus | finom huzalozás |
| | | névleges | 1.5 mm ² |
| | | Csupaszolási hossz | névleges 15 mm |
| | | Ajánlott érvéghüvely | H1,5/18D SW |
| érvéghüvely | Vezetékcsatlakozás keresztmetszete | Csupaszolási hossz | névleges 12 mm |
| | | Ajánlott érvéghüvely | H1,5/12 |
| | | Típus | finom huzalozás |
| | | névleges | 0.75 mm ² |
| érvéghüvely | Vezetékcsatlakozás keresztmetszete | Csupaszolási hossz | névleges 14 mm |
| | | Ajánlott érvéghüvely | H0,75/18 W |
| | | Típus | finom huzalozás |
| érvéghüvely | Vezetékcsatlakozás keresztmetszete | névleges | 2.5 mm ² |
| | | Csupaszolási hossz | névleges 14 mm |
| | | Ajánlott érvéghüvely | H2,5/19D BL |
| | | Csupaszolási hossz | névleges 12 mm |

Műszaki adatok

| | | |
|------------------------------------|----------------------|-----------------------------|
| Vezetékcsatlakozás keresztmetszete | Ajánlott érvéghüvely | H2,5/12 |
| | Típus | finom huzalozás |
| érvéghüvely | névleges | 4 mm ² |
| | Csupaszolási hossz | névleges 12 mm |
| | Ajánlott érvéghüvely | H4,0/12 |
| | Csupaszolási hossz | névleges 14 mm |
| Vezetékcsatlakozás keresztmetszete | Ajánlott érvéghüvely | H4,0/20D GR |
| | Típus | finom huzalozás |
| érvéghüvely | névleges | 6 mm ² |
| | Csupaszolási hossz | névleges 14 mm |
| Vezetékcsatlakozás keresztmetszete | Ajánlott érvéghüvely | H6,0/20 SW |
| | Csupaszolási hossz | névleges 12 mm |
| | Ajánlott érvéghüvely | H6,0/12 |
| | Típus | finom huzalozás |
| érvéghüvely | névleges | 10 mm ² |
| | Csupaszolási hossz | névleges 12 mm |
| Vezetékcsatlakozás keresztmetszete | Ajánlott érvéghüvely | H10,0/12 |
| | Csupaszolási hossz | névleges 15 mm |
| | Ajánlott érvéghüvely | H10,0/22 EB |
| | Típus | finom huzalozás |
| érvéghüvely | névleges | 16 mm ² |
| | Csupaszolási hossz | névleges 12 mm |
| Vezetékcsatlakozás keresztmetszete | Ajánlott érvéghüvely | H16,0/12 |
| | Csupaszolási hossz | névleges 15 mm |
| | Ajánlott érvéghüvely | H16,0/22 GN |
| | Típus | finom huzalozás |

Hivatkozási szöveg

Az érvéghüvelkek hosszát a terméknek és a névleges feszültségnek megfelelően kell megválasztani.

CSA névleges adatok

| | | | |
|---|--------|---|-------|
| Névleges feszültség (B felhasználási csoport / CSA) | 600 V | Névleges feszültség (C felhasználási csoport / CSA) | 600 V |
| Névleges feszültség (D felhasználási csoport / CSA) | 600 V | Névleges áram (B felhasználási csoport / 60 A CSA) | |
| Névleges áram (C felhasználási csoport / 60 A CSA) | | Névleges áram (D felhasználási csoport / 5 A CSA) | |
| Vezeték keresztmetszet, AWG, min. | AWG 22 | Vezeték keresztmetszet, AWG, max. | AWG 4 |

UL 1059 névleges adatok

| | | | |
|---|--------|---|-------|
| Névleges feszültség (B felhasználási csoport / UL 1059) | 600 V | Névleges feszültség (C felhasználási csoport / UL 1059) | 600 V |
| Névleges feszültség (D felhasználási csoport / UL 1059) | 600 V | Névleges áram (B felhasználási csoport / 60 A UL 1059) | |
| Névleges áram (C felhasználási csoport / 60 A UL 1059) | | Névleges áram (D felhasználási csoport / 5 A UL 1059) | |
| Vezeték keresztmetszet, AWG, min. | AWG 22 | Vezeték keresztmetszet, AWG, max. | AWG 4 |

Fontos megjegyzés

| | |
|------------------|---|
| IPC megfeleléség | A termékek fejlesztése, gyártása és szállítása a nemzetközileg elismert IPC-A-610 szabvány „megengedhető” kategóriája szerint történt. A termékekkel kapcsolatos további követelményeket kérésre kiértékeljük. |
| Megjegyzések | <ul style="list-style-type: none"> • Additional variants on request • Rated current related to rated cross-section & min. No. of poles. • Wire end ferrule with plastic collar to DIN 46228/4 • Wire end ferrule without plastic collar to DIN 46228/1 • P on drawing = pitch • Rated data refer only to the component itself. Clearance and creepage distances to other components are to be designed in accordance with the relevant application standards. |

Műszaki adatok

- For all applications with flange we recommend to fix the pin header with the help of the soldering flange or a self-tapping screw on the board.
- In accordance with IEC 61984, OMNIMATE-connectors are connectors without breaking capacity (COC). During designated use, connectors are not allowed to be engaged or disengaged when live or under load
- Long term storage of the product with average temperature of 50 °C and maximum humidity 70%, 36 months

Besorolások

| | | | |
|-------------|-------------|-------------|-------------|
| ETIM 8.0 | EC002638 | ETIM 9.0 | EC002638 |
| ETIM 10.0 | EC002638 | ECLASS 14.0 | 27-46-02-02 |
| ECLASS 15.0 | 27-46-02-02 | | |

BUZ 10.16IT/04/180MSF2 AG BK BX

Weidmüller Interface GmbH & Co. KG
Klingenbergstraße 26
D-32758 Detmold
Germany

Rajzok

www.weidmueller.com

Product image



BUZ 10.16IT/04/180MSF2 AG BK BX

Weidmüller Interface GmbH & Co. KG
Klingenbergstraße 26
D-32758 Detmold
Germany

www.weidmueller.com

Tartozékok

Kódoló elemek



Dugaszolható csatlakozók a teljesítmény-elektronikához - a korszerű hajtástechnológiákhoz tervezve, pl. motorindítók, frekvenciaátalakítók és szervovezérlők. Az OMNIMATE Power új szabványt teremt – a megnövelt biztonsággal és az innovatív megoldásokkal, mint például a dugaszolható árnyékolás, az integrált jelérintkezők és a félkezes kezelés.

A három termékcsalád további előnyöket is kínál:

- Alkalmazás-orientált méretezhetőség: a kompakt 4 mm²-es, 29 A (IEC) vagy 20 A (UL)-ig használható csatlakozótól, vagy a robusztus 16 mm²-es, 76 A (IEC) vagy 54 A (UL)-ig használható csatlakozóig.
- Korlátlan használhatóság akár 1 000 V (IEC) / 600 V (UL) áramig
- Változatos, az alkalmazásokhoz optimalizált felszerelési megoldások

A mi szolgáltatásunk:

egyedi csatlakozóit tervezze meg egyszerűen a termékkonfigurátorral.

Általános rendelési adatok

| | | |
|----------------|----------------------------|--|
| Típus | KO BU/SU10.16HP BK | Változat |
| Rendelési szám | 1824410000 | NYÁK dugaszoló csatlakozó, Tartozékok, Kódoló elem, fekete, Pólusszám: 1 |
| GTIN (EAN) | 4032248326716 | |
| Qty. | 50 ST | |
| Típus | KO BU/SU10.16HP WT | Változat |
| Rendelési szám | 2592600000 | NYÁK dugaszoló csatlakozó, Tartozékok, Kódoló elem, Natúr, Pólusszám: 1 |
| GTIN (EAN) | 4050118717389 | |
| Qty. | 50 ST | |

Lapos csavarhúzó



Hornycsavarhúzó lekerekített pengével SD DIN 5265, ISO 2380/2, behajtó a DIN 5264, ISO 2380/1 szerint. Chrom Top hegy, SoftFinish markolat

Általános rendelési adatok

| | | |
|----------------|----------------------------|------------------------|
| Típus | SDS 0.8X4.5X125 | Változat |
| Rendelési szám | 9009020000 | Csavarhúzó, Csavarhúzó |
| GTIN (EAN) | 4032248266883 | |
| Qty. | 1 ST | |

Tartozékok

Hornyos csavarhúzó-készlet, Philips



Csillagfejű csavarhúzó, típus: Phillips, SDK PH DIN 5262, ISO 8764/2-PH, behajtó ISO 8764-PH szerint, hegy: Chrom Top, SoftFinish-markolat

Általános rendelési adatok

| | | | |
|----------------|----------------------------|------------------------|--|
| Típus | SDK PH1 | Változat | |
| Rendelési szám | 9008480000 | Csavarhúzó, Csavarhúzó | |
| GTIN (EAN) | 4032248056477 | | |
| Qty. | 1 ST | | |

BUZ 10.16IT/04/180MSF2 AG BK BX

Weidmüller Interface GmbH & Co. KG
Klingenbergstraße 26
D-32758 Detmold
Germany

www.weidmueller.com

Ellendarab

SU 10.16IT 270MSF



Középső, forrasztható peremes rögzítésű, 10.16-os osztással rendelkező tűs érintkezősor az IEC 61800-5-1 szerinti 400 V-os informatikai rendszerekhez. UL tanúsítvány az UL840 (600 V) szabványnak megfelelően, vezető érintkező használata esetén. A BUZ 10.16 IT csatlakozóval való használat esetén megfelel az informatikai rendszerekre vonatkozó, 5,5 mm-es kiterjesztett érintésvédelmi követelményeknek (400 V a földhöz képest) az IEC 61800-5-1 szerint. A középső peremes reteszelés funkció csökkenti az egyes osztások szélessége által igényelt helyet, az egyéb standard megoldásokhoz képest. Kérésre csavaros peremes vagy perem nélküli változatban is kapható.

Általános rendelési adatok

| | | |
|----------------|----------------------------|---|
| Típus | SU 10.16IT/04/270MSF2 3... | Változat |
| Rendelési szám | 2630220000 | NYÁK dugaszoló csatlakozó, tűs érintkezősor, THT-forrasztott csatlakozás, 10.16 mm, Pólusszám: 4, 270°, Forrasztótüske hossza (l): 3.5 mm, ónozott, fekete, Doboz |
| GTIN (EAN) | 4050118633894 | |
| Qty. | 36 ST | |

SU 10.16IT 90MSF



Középső, forrasztható peremes rögzítésű, 10.16-os osztással rendelkező tűs érintkezősor az IEC 61800-5-1 szerinti 400 V-os informatikai rendszerekhez. UL tanúsítvány az UL840 (600 V) szabványnak megfelelően, vezető érintkező használata esetén. A BUZ 10.16 IT csatlakozóval való használat esetén megfelel az informatikai rendszerekre vonatkozó, 5,5 mm-es kiterjesztett érintésvédelmi követelményeknek (400 V a földhöz képest) az IEC 61800-5-1 szerint. A középső peremes reteszelés funkció csökkenti az egyes osztások szélessége által igényelt helyet, az egyéb standard megoldásokhoz képest. Kérésre csavaros peremes vagy perem nélküli változatban is kapható.

Általános rendelési adatok

| | | |
|----------------|----------------------------|--|
| Típus | SU 10.16IT/04/90MSF2 3.... | Változat |
| Rendelési szám | 2630150000 | NYÁK dugaszoló csatlakozó, tűs érintkezősor, THT-forrasztott csatlakozás, 10.16 mm, Pólusszám: 4, 90°, Forrasztótüske hossza (l): 3.5 mm, ónozott, fekete, Doboz |
| GTIN (EAN) | 4050118633825 | |
| Qty. | 36 ST | |