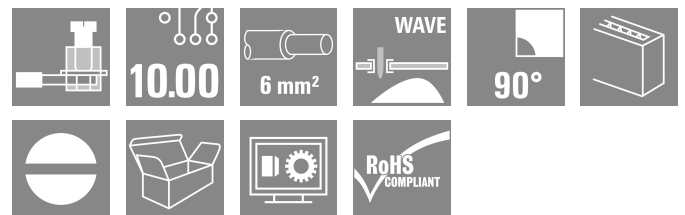
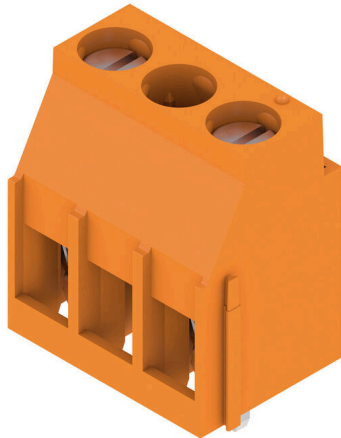


LL 10.00/02/90 3.2SN OR BX

Weidmüller Interface GmbH & Co. KG
Klingenbergstraße 26
D-32758 Detmold
Germany

www.weidmuller.com

Product image



NYÁK-sorkapocs a bevált húzókegyeles csatlakozással
10 és 10,16 mm osztásközzel 90° vezetékmeneti
szöggel. Max. 6,0 mm² vezeték-keresztmetszetig.

Általános rendelési adatok

| | |
|----------------|---|
| Változat | Nyomatott áramköri panel csatlakozók, 10.00 mm, Pólusszám: 2, 90°, Forrasztótüske hossza (l): 3.2 mm, ónozott, narancssárga, Csavaros csatlakozás, Rögzítési tartomány, névleges csatlakozás, max.: 6 mm ² , Doboz |
| Rendelési szám | 2613390000 |
| Típus | LL 10.00/02/90 3.2SN OR BX |
| GTIN (EAN) | 4050118674750 |
| Qty. | 100 Darab |
| Termékadatok | IEC: 1000 V / 32 A / 0.5 - 6 mm ² UL: 300 V / 30 A / AWG 26 - AWG 10 |
| Csomagolás | Doboz |

A létrehozás dátuma 16.03.2026 11:28:22 MEZ

A katalógus állapota / Rajzok

Műszaki adatok

Tanúsítványok

Jóváhagyások



| | |
|------------------------|-----------------------------|
| ROHS | Megfelel |
| UL File Number Search | UL weboldal |
| Tanúsítvány száma (UR) | E60693 |

Méreték és tömegek

| | | | |
|-----------------------------------|-------------|-----------------|-------------|
| Mélység | 11 mm | Mélység (coll) | 0.4331 inch |
| Magasság | 20.3 mm | Magasság (coll) | 0.7992 inch |
| Legalacsonyabb változat magassága | 17.1 mm | Szélesség | 15 mm |
| Szélesség (coll) | 0.5906 inch | Nettó tömeg | 0.01 g |

Termékek környezetvédelmi megfelelése

| | |
|--------------------------|-------------------------------|
| RoHS megfelelési állapot | Megfelel, kivétel nélkül |
| REACH SVHC | Nincs 0,1 tömeg% feletti SVHC |

Anyagjellemzők

| | | | |
|--|------------|---|---------------------------|
| Szigetelőanyag | Wemid (PA) | Szín | narancssárga |
| Színskála (hasonló) | RAL 2000 | Szigetelőanyag csoport | I |
| Készítőképzési összehasonlítási szám (CTI) | ≥ 600 | Moisture Level (MSL) | |
| UL 94 éghetőségi osztály | V-0 | Érintkező anyaga | Cu-ötvözet |
| Érintkező felület | ónozott | Bevonat | 4-6 µm SN |
| Ónozás típusa | matt | Forrasztott csatlakozás rétegszerkezete | 2...4 µm Ni / 4...6 µm Sn |
| Tárolási hőmérséklet, min. | -40 °C | Tárolási hőmérséklet, max. | 70 °C |
| Üzemi hőmérséklet, min. | -50 °C | Üzemi hőmérséklet, max. | 120 °C |
| Hőmérsékleti tartomány, telepítés, min. | -25 °C | Hőmérsékleti tartomány, telepítés, max. | 120 °C |

Névleges adatok IEC szerint

| | | | |
|---|------------------------|---|------------------|
| szabvány szerint tesztelve | IEC 60664-1, IEC 61984 | Névleges áram, min. pólusszám (Tu=20 °C) | 32 A |
| Névleges áram, maximális pólusszám (Tu=20 °C) | 32 A | Névleges áram, min. pólusszám (Tu=40°C) | 32 A |
| Névleges áram, maximális pólusszám (Tu=40°C) | 30.5 A | Névleges feszültség a II/2 túlfeszültség osztályhoz / szennyezés mértékéhez | 1000 V |
| Névleges feszültség a III/2 túlfeszültség osztályhoz / szennyezés mértékéhez | 630 V | Névleges feszültség a III/3 túlfeszültség osztályhoz / szennyezés mértékéhez | 630 V |
| Névleges lökfeszültség a II/2 túlfeszültség osztályhoz / szennyezés mértékéhez | 1000 V | Névleges lökfeszültség a III/2 túlfeszültség osztályhoz / szennyezés mértékéhez | 8 kV |
| Névleges lökfeszültség a III/3 túlfeszültség osztályhoz / szennyezés mértékéhez | 8 kV | Rövid idejű határáram ellenállás | 3 x 1s mit 120 A |

Csomagolás

| | | | |
|---------------|-----------|---------------|-----------|
| Csomagolás | Doboz | VPE hosszúság | 338.00 mm |
| VPE szélesség | 130.00 mm | VPE magasság | 27.00 mm |

LL 10.00/02/90 3.2SN OR BX

Weidmüller Interface GmbH & Co. KG

Klingenbergstraße 26

D-32758 Detmold

Germany

www.weidmueller.com

Műszaki adatok

Rendszerparaméterek

| Termékcsalád | OMNIMATE Signal - sorozat LL | Vezetécsatlakozás-technika | Csavaros csatlakozás |
|-----------------------------------|------------------------------|--|-----------------------------|
| Tulajdonságok, rögzítési pozíció | WireReady | Felszerelés NYÁK-ra | THT-forrasztott csatlakozás |
| Vezeték kimeneti irány | 90° | Raszter mm-ben (P) | 10.00 mm |
| Raszter inch-ben (P) | 0.394 " | Pólusszám | 2 |
| Érintkezősorok száma | 1 | Az ügyfél szereli fel | Igen |
| Sorok száma | 1 | Egy sorban található szomszédos pólusok max. száma | 12 |
| Forrasztótüske hossza (l) | 3.2 mm | Forrasztótüske méretei | 0,75 x 0,9 mm |
| Forrasztószem lyukátmérő (D) | 1.3 mm | Forrasztószem lyukátmérő túrés (D) | + 0,1 mm |
| Forrasztótüskék száma pólusonként | 1 | Csavarhúzó éle | 0,6 x 3,5 |
| Csavarhúzó éle, standard | DIN 5264 | Meghúzási nyomaték, min. | 0.5 Nm |
| Meghúzási nyomaték, max. | 0.6 Nm | Biztosítócsavar | M 3 |
| Csupaszolási hossz | 6 mm | L1, mm | 10.00 mm |
| L1, inch | 0.394 " | Védelmi osztály | IP20 |

Csatlakoztatható vezeték

| | | | |
|---|----------------------|---|--|
| Rögzítési tartomány, névleges csatlakozás, min. | 0.13 mm ² | Rögzítési tartomány, névleges csatlakozás, max. | 6 mm ² |
| Vezeték csatlakozási keresztmetszet AWG, min. | AWG 26 | Vezeték csatlakozási keresztmetszet AWG, max. | AWG 10 |
| Tömör, min. H05(07) V-U | 0.5 mm ² | Tömör, max. H05(07) V-U | 6 mm ² |
| Flexibilis, min. H05(07) V-K | 0.5 mm ² | Flexibilis, max. H05(07) V-K | 4 mm ² |
| műanyag galléros érvéghüvellyel, DIN 46228 pt 4, min. | 0.5 mm ² | műanyag galléros érvéghüvellyel, DIN 46228 pt 4, max. | 2.5 mm ² |
| érvéghüvellyel, DIN 46228 1. pont, min. | 0.5 mm ² | érvéghüvellyel, DIN 46228 pt 1, max. | 2.5 mm ² |
| Illesztőcsap az EN 60999 szerint a x b; ø 2,8 mm x 2,4 mm; 3,0 mm | | Hivatkozási szöveg | Az érvéghüvellyek hosszát a terméknek és a névleges feszültségnek megfelelően kell megválasztani. A műanyag gallér külső átmérője nem lehet nagyobb az osztásnál (P) |

CSA névleges adatok

| | | | |
|---|--|---|----------------|
| Intézet (CSA) | CSA | Tanúsítvány száma (CSA) | 200039-1202191 |
| Névleges feszültség (B felhasználási csoport / CSA) | 300 V | Névleges feszültség (D felhasználási csoport / CSA) | 300 V |
| Névleges áram (B felhasználási csoport / 30 A CSA) | | Névleges áram (D felhasználási csoport / 10 A CSA) | |
| Vezeték keresztmetszet, AWG, min. | AWG 26 | Vezeték keresztmetszet, AWG, max. | AWG 10 |
| Hivatkozás a tanúsítási értékekre | A megadott adatok maximális értékek - lásd a tanúsítványt. | | |

UL 1059 névleges adatok

| | | | |
|---|-------|---|--------|
| Intézet (UR) | UR | Tanúsítvány száma (UR) | E60693 |
| Névleges feszültség (B felhasználási csoport / UL 1059) | 300 V | Névleges feszültség (C felhasználási csoport / UL 1059) | 150 V |
| Névleges feszültség (D felhasználási csoport / UL 1059) | 300 V | Névleges áram (B felhasználási csoport / UL 1059) | 30 A |
| Névleges áram (D felhasználási csoport / UL 1059) | 10 A | Vezeték keresztmetszet, AWG, min. | AWG 26 |

Műszaki adatok

| | | | |
|-----------------------------------|--------|-----------------------------------|--|
| Vezeték keresztmetszet, AWG, max. | AWG 10 | Hivatkozás a tanúsítási értékekre | A megadott adatok maximális értékek - lásd a tanúsítványt. |
|-----------------------------------|--------|-----------------------------------|--|

Típusvizsgálatok

| Teszt: Jelölések tartóssága | Teszt | eredetjelölés, típusazonosítás, anyagtípus, UL tanúsítvány, CSA tanúsítvány, tartósság | |
|---|----------------|---|-----------|
| Teszt: Rögzíthető keresztmetszet | Standard | IEC 60999-1 szabvány, 7 és 9.1 / 11.99 szakasz, IEC 60947-1 szabvány, 8.2.4.5.1 / 03.11 szakasz | |
| | Vezeték típusa | Vezető típusa és keresztmetszete | AWG 26/1 |
| | | Vezető típusa és keresztmetszete | AWG 26/19 |
| | | Vezető típusa és keresztmetszete | AWG 12/1 |
| | | Vezető típusa és keresztmetszete | AWG 12/19 |
| Kiértékelés | átadva | | |
| Vezetékek sérülésének és véletlen meglazulásának vizsgálata | Standard | IEC 60999-1 szabvány, 9.4 / 11.99 szakasz | |
| | Követelmény | 0,2 kg | |
| | Vezeték típusa | Vezető típusa és keresztmetszete | AWG 26/1 |
| | | Vezető típusa és keresztmetszete | AWG 26/19 |
| | Kiértékelés | átadva | |
| | Követelmény | 0,3 kg | |
| | Vezeték típusa | Vezető típusa és keresztmetszete | H05V-U0.5 |
| | | Vezető típusa és keresztmetszete | H05V-K0.5 |
| | Kiértékelés | átadva | |
| | Követelmény | 0,9 kg | |
| | Vezeték típusa | Vezető típusa és keresztmetszete | H07V-U4.0 |
| | | Vezető típusa és keresztmetszete | H07V-K4 |
| | | Vezető típusa és keresztmetszete | AWG 12/1 |
| Vezető típusa és keresztmetszete | | AWG 12/19 | |
| Kiértékelés | átadva | | |
| Kihúzási vizsgálat | Standard | IEC 60999-1 szabvány, 9.5 / 11.99 szakasz | |
| | Követelmény | ≥10 N | |
| | Vezeték típusa | Vezető típusa és keresztmetszete | AWG 26/1 |
| | | Vezető típusa és keresztmetszete | AWG 26/19 |
| | Kiértékelés | átadva | |
| | Követelmény | ≥20 N | |
| | Vezeték típusa | Vezető típusa és keresztmetszete | H05V-U0.5 |
| | | Vezető típusa és keresztmetszete | H05V-K0.5 |
| | Kiértékelés | átadva | |
| | Követelmény | ≥60 N | |
| | Vezeték típusa | Vezető típusa és keresztmetszete | H07V-U4.0 |
| Vezető típusa és keresztmetszete | | H07V-K4.0 | |

Műszaki adatok

| | | |
|-------------|----------------------------------|-----------|
| | Vezető típusa és keresztmetszete | AWG 12/1 |
| | Vezető típusa és keresztmetszete | AWG 12/19 |
| Kiértékelés | átadva | |

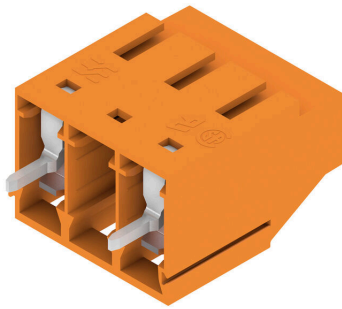
Fontos megjegyzés

| | |
|----------------|--|
| IPC megfelelés | A termékek fejlesztése, gyártása és szállítása a nemzetközileg elismert IPC-A-610 szabvány „megengedhető” kategóriája szerint történt. A termékekkel kapcsolatos további követelményeket kérésre kiértékeljük. |
| Megjegyzések | <ul style="list-style-type: none"> Long term storage of the product with average temperature of 50 °C and maximum humidity 70%, 36 months |

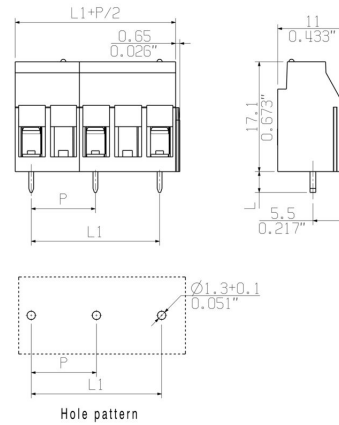
Besorolások

| | | | |
|-------------|-------------|-------------|-------------|
| ETIM 8.0 | EC002643 | ETIM 9.0 | EC002643 |
| ETIM 10.0 | EC002643 | ECLASS 14.0 | 27-46-01-01 |
| ECLASS 15.0 | 27-46-01-01 | | |

Product image



Dimensional drawing



Tartozékok

Lapos csavarhúzó



Szigetelt hornyos csavarhúzó, SDI DIN 7437, ISO 2380/2, Hegy: DIN 5264, ISO 2380/1 szerint, SoftFinish-markolat

Általános rendelési adatok

| | | |
|----------------|----------------------------|------------------------|
| Típus | SDIS 0.6X3.5X100 | Változat |
| Rendelési szám | 9008390000 | Csavarhúzó, Csavarhúzó |
| GTIN (EAN) | 4032248056354 | |
| Qty. | 1 ST | |
| Típus | SDS 0.6X3.5X100 | Változat |
| Rendelési szám | 9008330000 | Csavarhúzó, Csavarhúzó |
| GTIN (EAN) | 4032248056286 | |
| Qty. | 1 ST | |
| Típus | SDS 0.6X3.5X200 | Változat |
| Rendelési szám | 9010110000 | Csavarhúzó, Csavarhúzó |
| GTIN (EAN) | 4032248300754 | |
| Qty. | 1 ST | |