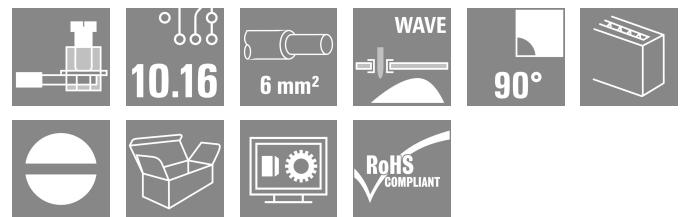
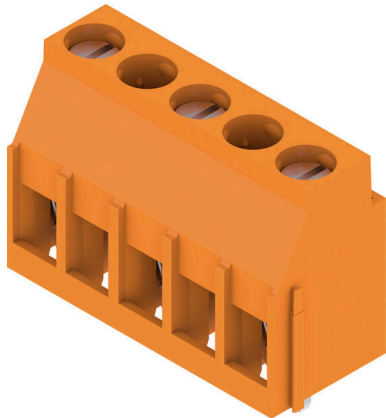


## LL 10.16/03/90 3.2SN OR BX

**Weidmüller Interface GmbH & Co. KG**  
 Klingenbergstraße 26  
 D-32758 Detmold  
 Germany

www.weidmueller.com

### Product image



NYÁK-sorkapocs a bevált húzókegyeles csatlakozással  
 10 és 10,16 mm osztásközzel 90° vezetékmeneti  
 szöggel. Max. 6,0 mm<sup>2</sup> vezeték-keresztmetszetig.

### Általános rendelési adatok

Változat	Nyomatott áramköri panel csatlakozók, 10.16 mm, Pólusszám: 3, 90°, Forrasztótüske hossza (l): 3.2 mm, ónozott, narancssárga, Csavaros csatlakozás, Doboz
Rendelési szám	<a href="#">2613370000</a>
Típus	LL 10.16/03/90 3.2SN OR BX
GTIN (EAN)	4050118674781
Qty.	50 Darab
Termékadatok	IEC: 1000 V / 32 A / 0.5 - 6 mm <sup>2</sup> UL: 300 V / 30 A / AWG 26 - AWG 10
Csomagolás	Doboz

## Műszaki adatok

## Tanúsítványok

Jóváhagyások



ROHS	Megfelel
UL File Number Search	<a href="#">UL weboldal</a>
Tanúsítvány száma (UR)	E60693

## Méreték és tömegek

Mélység	11 mm	Mélység (coll)	0.4331 inch
Magasság	20.3 mm	Magasság (coll)	0.7992 inch
Legalacsonyabb változat magassága	17.1 mm	Szélesség	25.4 mm
Szélesség (coll)	1 inch	Nettó tömeg	5.54 g

## Termékek környezetvédelmi megfelelése

RoHS megfelelési állapot	Megfelel, kivétel nélkül
REACH SVHC	Nincs 0,1 tömeg% feletti SVHC

## Anyagjellemzők

Szigetelőanyag	Wemid (PA), Wemid	Szín	narancssárga
Színskála (hasonló)	RAL 2000	Szigetelőanyag csoport	I
Készítőképzési összehasonlítási szám (CTI)	≥ 600	Moisture Level (MSL)	
UL 94 éghetőségi osztály	V-0	Érintkező anyaga	Cu-ötvözet
Érintkező felület	ónozott	Bevonat	4-6 µm SN
Ónozás típusa	matt	Forrasztott csatlakozás rétegszerkezete	2...4 µm Ni / 4...6 µm Sn
Tárolási hőmérséklet, min.	-40 °C	Tárolási hőmérséklet, max.	70 °C
Üzemi hőmérséklet, min.	-50 °C	Üzemi hőmérséklet, max.	120 °C
Hőmérsékleti tartomány, telepítés, min.	-25 °C	Hőmérsékleti tartomány, telepítés, max.	120 °C

## Névleges adatok IEC szerint

szabvány szerint tesztelve	IEC 60664-1, IEC 61984	Névleges áram, min. pólusszám (Tu=20 °C)	32 A
Névleges áram, maximális pólusszám (Tu=20 °C)	32 A	Névleges áram, min. pólusszám (Tu=40°C)	32 A
Névleges áram, maximális pólusszám (Tu=40°C)	30.5 A	Névleges feszültség a II/2 túlfeszültség osztályhoz / szennyezés mértékéhez	1000 V
Névleges feszültség a III/2 túlfeszültség osztályhoz / szennyezés mértékéhez	1000 V	Névleges feszültség a III/3 túlfeszültség osztályhoz / szennyezés mértékéhez	630 V
Névleges lökőfeszültség a II/2 túlfeszültség osztályhoz / szennyezés mértékéhez	8 kV	Névleges lökőfeszültség a III/2 túlfeszültség osztályhoz / szennyezés mértékéhez	8 kV
Névleges lökőfeszültség a III/3 túlfeszültség osztályhoz / szennyezés mértékéhez	8 kV	Rövid idejű határáram ellenállás	3 x 1s mit 120 A

## Csomagolás

Csomagolás	Doboz	VPE hosszúság	169.00 mm
VPE szélesség	62.00 mm	VPE magasság	47.00 mm

## LL 10.16/03/90 3.2SN OR BX

Weidmüller Interface GmbH &amp; Co. KG

Klingenbergstraße 26

D-32758 Detmold

Germany

www.weidmueller.com

## Műszaki adatok

## Rendszerparaméterek

Termékcsalád		OMNIMATE Signal - sorozat LL	Vezetékcsatlakozás-technika	Csavaros csatlakozás
Tulajdonságok, rögzítési pozíció		WireReady	Felszerelés NYÁK-ra	THT-forrasztott csatlakozás
Vezeték kimeneti irány		90°	Raszter mm-ben (P)	10.16 mm
Raszter inch-ben (P)		0.400 "	Pólusszám	3
Érintkezősorok száma		1	Az ügyfél szereli fel	Igen
Sorok száma		1	Egy sorban található szomszédos pólusok max. száma	12
Forrasztótüske hossza (l)		3.2 mm	Forrasztótüske méretei	0,75 x 0,9 mm
Forrasztószem lyukátmérő (D)		1.3 mm	Forrasztószem lyukátmérő túrés (D)	+ 0,1 mm
Forrasztótüskék száma pólusonként		1	Csavarhúzó éle	0,6 x 3,5
Csavarhúzó éle, standard		DIN 5264	Meghúzási nyomaték, min.	0.5 Nm
Meghúzási nyomaték, max.		0.6 Nm	Biztosítócsavar	M 3
Csupaszolási hossz		6 mm	L1, mm	20.32 mm
L1, inch		0.800 "	Védelmi osztály	IP20

## Csatlakoztatható vezetékek

Vezeték csatlakozási keresztmetszet AWG, min.		AWG 26	Vezeték csatlakozási keresztmetszet AWG, max.		AWG 10
Tömör, min. H05(07) V-U		0.5 mm <sup>2</sup>	Tömör, max. H05(07) V-U		6 mm <sup>2</sup>
Flexibilis, min. H05(07) V-K		0.5 mm <sup>2</sup>	Flexibilis, max. H05(07) V-K		4 mm <sup>2</sup>
Érvéghüvellyel, DIN 46228 1. pont, min.		2.5 mm <sup>2</sup>	Érvéghüvellyel, DIN 46228 pt 1, max.		0.5 mm <sup>2</sup>
Hivatkozási szöveg		Az érvéghüvelyek hosszát a terméknek és a névleges feszültségnek megfelelően kell megválasztani., A műanyag gallér külső átmérője nem lehet nagyobb az osztásnál (P)			

## CSA névleges adatok

Intézet (CSA)		CSA	Tanúsítvány száma (CSA)		200039-1202191
Névleges feszültség (B felhasználási csoport / CSA)		300 V	Névleges feszültség (D felhasználási csoport / CSA)		300 V
Névleges áram (B felhasználási csoport / 30 A CSA)			Névleges áram (D felhasználási csoport / 10 A CSA)		
Vezeték keresztmetszet, AWG, min.		AWG 26	Vezeték keresztmetszet, AWG, max.		AWG 10
Hivatkozás a tanúsítási értékekre		A megadott adatok maximális értékek - lásd a tanúsítványt.			

## UL 1059 névleges adatok

Intézet (UR)		UR	Tanúsítvány száma (UR)		E60693
Névleges feszültség (B felhasználási csoport / UL 1059)		300 V	Névleges feszültség (C felhasználási csoport / UL 1059)		150 V
Névleges feszültség (D felhasználási csoport / UL 1059)		300 V	Névleges áram (B felhasználási csoport / UL 1059)		30 A
Névleges áram (D felhasználási csoport / UL 1059)		10 A	Vezeték keresztmetszet, AWG, min.		AWG 26
Vezeték keresztmetszet, AWG, max.		AWG 10	Hivatkozás a tanúsítási értékekre		A megadott adatok maximális értékek - lásd a tanúsítványt.

## Műszaki adatok

## Típusvizsgálatok

Teszt: Jelölések tartóssága	Teszt	eredetjelölés, típusazonosítás, anyagtípus, UL tanúsítvány, CSA tanúsítvány, tartósság	
	Kiértékelés	elérhető	
Teszt: Rögzíthető keresztmetszet	Standard	IEC 60999-1 szabvány, 7 és 9.1 / 11.99 szakasz, IEC 60947-1 szabvány, 8.2.4.5.1 / 03.11 szakasz	
	Vezeték típusa	Vezető típusa és keresztmetszete	AWG 26/1
		Vezető típusa és keresztmetszete	AWG 26/19
		Vezető típusa és keresztmetszete	AWG 12/1
		Vezető típusa és keresztmetszete	AWG 12/19
	Kiértékelés	átadva	
Vezetékek sérülésének és véletlen meglazulásának vizsgálata	Standard	IEC 60999-1 szabvány, 9.4 / 11.99 szakasz	
	Követelmény	0,2 kg	
	Vezeték típusa	Vezető típusa és keresztmetszete	AWG 26/1
		Vezető típusa és keresztmetszete	AWG 26/19
	Kiértékelés	átadva	
	Követelmény	0,3 kg	
	Vezeték típusa	Vezető típusa és keresztmetszete	H05V-U0.5
		Vezető típusa és keresztmetszete	H05V-K0.5
	Kiértékelés	átadva	
	Követelmény	0,9 kg	
	Vezeték típusa	Vezető típusa és keresztmetszete	H07V-U4.0
		Vezető típusa és keresztmetszete	H07V-K4.0
Vezető típusa és keresztmetszete		AWG 12/1	
Vezető típusa és keresztmetszete		AWG 12/19	
Kiértékelés	átadva		
Kihúzási vizsgálat	Standard	IEC 60999-1 szabvány, 9.5 / 11.99 szakasz	
	Követelmény	≥10 N	
	Vezeték típusa	Vezető típusa és keresztmetszete	AWG 26/1
		Vezető típusa és keresztmetszete	AWG 26/19
	Kiértékelés	átadva	
	Követelmény	≥20 N	
	Vezeték típusa	Vezető típusa és keresztmetszete	H05V-U0.5
		Vezető típusa és keresztmetszete	H05V-K0.5
	Kiértékelés	átadva	
	Követelmény	≥60 N	
	Vezeték típusa	Vezető típusa és keresztmetszete	H07V-U4.0
		Vezető típusa és keresztmetszete	H07V-K4.0
Vezető típusa és keresztmetszete		AWG 12/1	

### Műszaki adatok

	Vezető típusa és keresztmetszete	AWG 12/19
Kiértékelés	átadva	

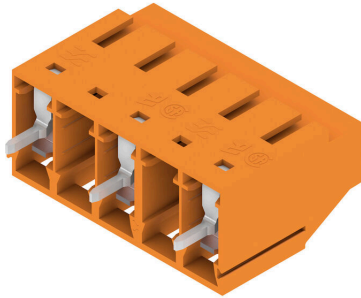
#### Fontos megjegyzés

IPC megfelelés	A termékek fejlesztése, gyártása és szállítása a nemzetközileg elismert IPC-A-610 szabvány „megengedhető” kategóriája szerint történt. A termékekkel kapcsolatos további követelményeket kérésre kiértékeljük.
Megjegyzések	<ul style="list-style-type: none"> <li>Long term storage of the product with average temperature of 50 °C and maximum humidity 70%, 36 months</li> </ul>

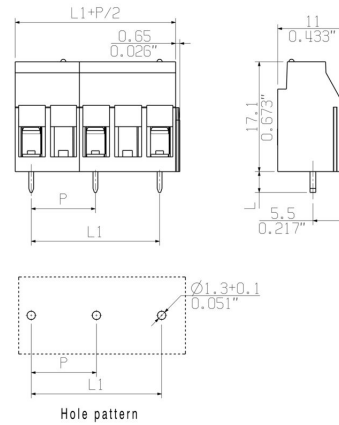
#### Besorolások

ETIM 8.0	EC002643	ETIM 9.0	EC002643
ETIM 10.0	EC002643	ECLASS 14.0	27-46-01-01
ECLASS 15.0	27-46-01-01		

Product image



Dimensional drawing



## Tartozékok

## Lapos csavarhúzó



Szigetelt hornyos csavarhúzó, SDI DIN 7437, ISO 2380/2, Hegy: DIN 5264, ISO 2380/1 szerint, SoftFinish-markolat

## Általános rendelési adatok

Típus	SDIS 0.6X3.5X100	Változat
Rendelési szám	<a href="#">9008390000</a>	Csavarhúzó, Csavarhúzó
GTIN (EAN)	4032248056354	
Qty.	1 ST	
Típus	SDS 0.6X3.5X100	Változat
Rendelési szám	<a href="#">9008330000</a>	Csavarhúzó, Csavarhúzó
GTIN (EAN)	4032248056286	
Qty.	1 ST	
Típus	SDS 0.6X3.5X200	Változat
Rendelési szám	<a href="#">9010110000</a>	Csavarhúzó, Csavarhúzó
GTIN (EAN)	4032248300754	
Qty.	1 ST	