

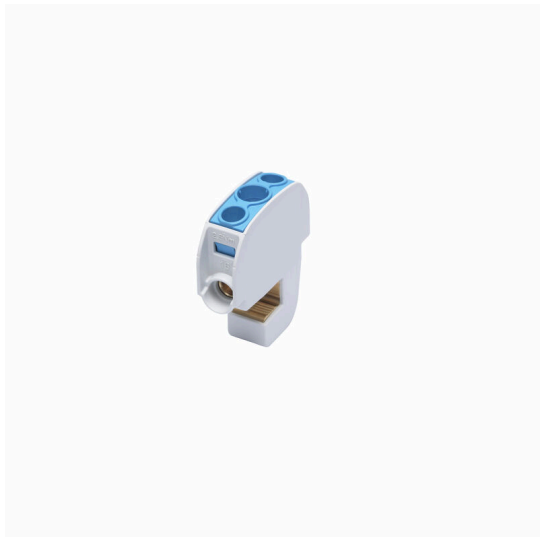
**WBBD 16 BL****Weidmüller Interface GmbH & Co. KG**

Klingenbergstraße 26

D-32758 Detmold

Germany

www.weidmueller.com

**Product image**

A Weidmüller különböző gyűjtősínrendszerekhez való leágazókapcsokat kínál. Az alkalmazástól függően megkülönböztethetünk szigetelt és szigetelés nélküli leágazókapcsokat.

**Általános rendelési adatok**

Változat	Érintkező (gyűjtősínes csatlakozó)
Rendelési szám	<a href="#">2603850000</a>
Típus	WBBD 16 BL
GTIN (EAN)	4050118651584
Qty.	12 Darab

## Műszaki adatok

## Tanúsítványok

Jóváhagyások



ROHS Megfelel

## Méretetek és tömegek

Mélység	55.2 mm	Mélység (coll)	2.1732 inch
Magasság	47.8 mm	Magasság (coll)	1.8819 inch
Szélesség	15.2 mm	Szélesség (coll)	0.5984 inch
Nettó tömeg	76.5 g		

## Hőmérsékletek

Tárolási hőmérséklet	-25 °C...55 °C	Ambient temperature	-50 °C...75 °C
Folyamatos üzemi hőmérséklet., min.	-50 °C	Folyamatos üzemi hőmérséklet., max.	120 °C

## Termékek környezetvédelmi megfelelése

RoHS megfelelési állapot	Megfelel, kivétellel
RoHS alóli kivétel (ha van/ismert ilyen)	6c
REACH SVHC	Lead 7439-92-1
SCIP	8eb3a2db-1bf7-4e36-90c8-13894424d475

## Anyag adatok

Alapanyag	Wemid	Szigetelőanyag	Wemid
Szín	kék	UL 94 éghetőségi osztály	V-0

## Rendszer specifikációk

Változat	Csavaros csatlakozás	Véglap szükséges	Nem
Potenciálok száma	1	Szintek száma	1
Rögzítési pontok száma szintenként	2	Potenciálok száma szintenként	1
Tartósín	Gyűjtősín		

## Kiegészítő műszaki adatok

Telepítési útmutató	Tartósínek / szerelőlapok	Felszerelés típusa	Felpattintható
---------------------	---------------------------	--------------------	----------------

## Névleges adatok

Névleges keresztmetszet	16 mm <sup>2</sup>	Névleges feszültség	690 V
Névleges DC feszültség	690 V	Névleges áram	114 A
Szabványok	IEC 60947-7-1	Fajlagos ellenállás az IEC 60947-7-x szerint	0.42 mΩ
Teljesítményvesztés az IEC 60947-7-x szerint	2.43 W	Túlfeszültség kategória	III
Szennyezés súlyossága	3		

## Rögzíthető vezetékek (névleges csatlakozás)

Csatlakozási irány	oldalt	Meghúzási nyomaték, max.	2.5 Nm
Meghúzási nyomaték, min.	2.5 Nm	Csúszási hossz	12 mm

## Műszaki adatok

Csatlakozás típusa	Csavaros csatlakozás	Csatlakozások száma	2
Rögzítési tartomány, névleges csatlakozás, max.	16 mm <sup>2</sup>	Rögzítési tartomány, névleges csatlakozás, min.	1.5 mm <sup>2</sup>
Biztosítócsavar	M 6	Kés mérete	Gr. PZ2
Vezeték csatlakozási keresztmetszet, finomsodratú, érvéghüvelyekkel és műanyag gallérokkal DIN 46228/4, névleges csatlakozás, max.	10 mm <sup>2</sup>	Keresztmetszet csatlakoztatott vezetékhez, finomsodratú, érvéghüvelyekkel és műanyag gallérokkal DIN 46228/4, névleges csatlakozás, min.	1.5 mm <sup>2</sup>
Vezeték csatlakozási keresztmetszet, finomsodratú, érvéghüvelyekkel DIN 46228/1, névleges csatlakozás, max.	10 mm <sup>2</sup>	Vezeték csatlakozás keresztmetszet, finomsodratú, érvéghüvelyekkel DIN 46228/1, névleges csatlakozás, min.	1.5 mm <sup>2</sup>
Vezeték csatlakozási keresztmetszet, finomsodratú, max.	16 mm <sup>2</sup>	Vezeték csatlakozási keresztmetszet, finomsodratú, min.	1.5 mm <sup>2</sup>
Vezeték csatlakozási keresztmetszet, többeres, névleges csatlakozás, max.	16 mm <sup>2</sup>	Vezeték csatlakozási keresztmetszet, többeres, névleges csatlakozás, min.	1.5 mm <sup>2</sup>
Vezetékcsatlakozás keresztmetszete, tömör ér, max. névleges csatlakozás	16 mm <sup>2</sup>	Vezetékcsatlakozás keresztmetszete, tömör ér, min. névleges csatlakozás	1.5 mm <sup>2</sup>

## Általános

Telepítési útmutató	Tartósínek / szerelőlapok	Szabványok	IEC 60947-7-1
Tartósín	Gyűjtősín		

## Besorolások

ETIM 8.0	EC000001	ETIM 9.0	EC000001
ETIM 10.0	EC000001	ECLASS 14.0	27-25-01-16
ECLASS 15.0	27-25-01-16		