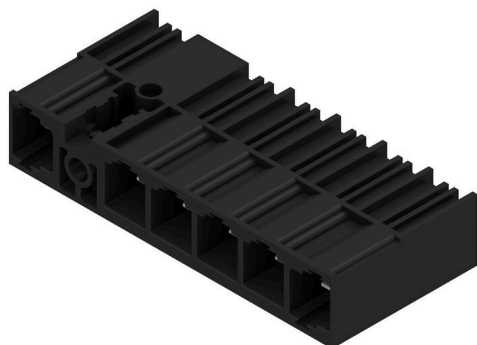


SU 10.16HP/06/90MF2 3.5AG BK BX

Weidmüller Interface GmbH & Co. KG
Klingenbergstraße 26
D-32758 Detmold
Germany

www.weidmueller.com

Product image



Egysoros, nagyáramú tűs érintkezősor, a pólusok feláldozása nélküli, egymás mellé történő felszereléshez, vagy szabadalmaztatott peremes aljzattal a szerszám nélküli gyors lezáráshoz. Maximális csatlakozási és működési megbízhatóság a csatlakozóprofilnak köszönhetően, amely meggátolja a nem megfelelő csatlakoztatást, egyedülállóan sokféle kódolási lehetőséggel, és a peremes aljzatban lévő kiegészítő rögzítési ponttal. A 3,5 mm-es tűskehossz optimalizálva van a hullámforrasztáshoz, a dugaszolható irány pedig 90°-os a forrasztócsúcshoz viszonyítva.

Általános rendelési adatok

| | |
|----------------|--|
| Változat | NYÁK dugaszoló csatlakozó, tűs érintkezősor, Oldalt zárt, Középső peremes aljzat, THT-forrasztott csatlakozás, 10.16 mm, Pólusszám: 6, 90°, Forrasztótűske hossza (l): 3.5 mm, ezüstözött, fekete, Doboz |
| Rendelési szám | 2597210000 |
| Típus | SU 10.16HP/06/90MF2 3.5AG BK BX |
| GTIN (EAN) | 4050118609271 |
| Qty. | 24 Darab |
| Termékadatok | IEC: 1000 V / 78.3 A UL: 300 V / 60 A |
| Csomagolás | Doboz |

A létrehozás dátuma 21.03.2026 01:59:08 MEZ

A katalógus állapota / Rajzok

SU 10.16HP/06/90MF2 3.5AG BK BX

Weidmüller Interface GmbH & Co. KG
Klingenbergstraße 26
D-32758 Detmold
Germany

www.weidmueller.com

Műszaki adatok

Tanúsítványok

| | |
|------|----------|
| ROHS | Megfelel |
|------|----------|

Méretetek és tömegek

| | |
|-------------|---------|
| Nettó tömeg | 25.32 g |
|-------------|---------|

Termékek környezetvédelmi megfelelése

| | |
|--------------------------|-------------------------------|
| RoHS megfelelési állapot | Megfelel, kivétel nélkül |
| REACH SVHC | Nincs 0,1 tömeg% feletti SVHC |

Rendszerspecifikációk

| | | | | | |
|---|--|---------------------|----------------|--|---------|
| Termékcsalád | OMNIMATE Power - BU/SU 10.16HP sorozat | | | | |
| Csatlakozás típusa | Áramköri lap csatlakozás | | | | |
| Felszerelés NYÁK-ra | THT-forrasztott csatlakozás | | | | |
| Raszter mm-ben (P) | 10.16 mm | | | | |
| Raszter inch-ben (P) | 0.400 " | | | | |
| Kimenő könyök | 90° | | | | |
| Pólusszám | 6 | | | | |
| Forrasztótűskék száma pólusonként | 3 | | | | |
| Forrasztótűske hossza (l) | 3.5 mm | | | | |
| Forrasztótűske tűrése | +0.1 / -0.3 mm | | | | |
| Forrasztótűske méretei | 1,2 x 1,1 mm | | | | |
| Forrasztótűske méretei=d Tűrés | +0.1 / -0.1 mm | | | | |
| Forrasztószem lyukátmérő (D) | 1.6 mm | | | | |
| Forrasztószem lyukátmérő tűrés (D) | + 0,1 mm | | | | |
| L1, mm | 60.96 mm | | | | |
| L1, inch | 2.400 " | | | | |
| Érintkezősorok száma | 2 | | | | |
| Érintésvédelem a DIN VDE 57 106 szerint | Érintésbiztos dugaszolás | | | | |
| Érintésvédelem a DIN VDE 0470 szerint | IP20 dugaszolt | | | | |
| Térfogati ellenállás | 2,00 mΩ | | | | |
| Kódolható | Igen | | | | |
| Tightening torque | Forgatónyomaték típusa | Mounting screw, PCB | | | |
| | Usage information | Thickness | min. | 1.44 mm | |
| | | | max. | 1.76 mm | |
| | | Meghúzási nyomaték | min. | 0.25 Nm | |
| | | | max. | 0.3 Nm | |
| | | Recommended screw | Alkatrész szám | SU 10.16 BFSC P 35X 14 | |
| | | | Thickness | min. | 2.88 mm |
| | | max. | | 3.52 mm | |
| | | Meghúzási nyomaték | min. | 0.2 Nm | |
| | | | max. | 0.25 Nm | |
| | | Recommended screw | Alkatrész szám | SU 10.16 BFSC P 35X 14 | |
| | | | Thickness | min. | 1.44 mm |
| max. | | 3.52 mm | | | |
| Meghúzási nyomaték | min. | 0.8 Nm | | | |
| | max. | 0.9 Nm | | | |

SU 10.16HP/06/90MF2 3.5AG BK BX

Weidmüller Interface GmbH & Co. KG
Klingenbergstraße 26
D-32758 Detmold
Germany

www.weidmueller.com

Műszaki adatok

Recommended screw | Alkatrész szám [SU 10.16](#)
[BFSC S](#)
[35X12](#)

Anyagjellemzők

| | | | |
|--|------------|---|------------|
| Szigetelőanyag | PBT GF | Szín | fekete |
| Színskála (hasonló) | RAL 9011 | Szigetelőanyag csoport | IIIa |
| Kúszóútkepzési összehasonlítási szám (CTI) | ≥ 200 | Moisture Level (MSL) | |
| UL 94 éghetőségi osztály | V-0 | Érintkező anyaga | Cu-ötvezet |
| Érintkező felület | ezüstözött | Forrasztott csatlakozás rétegszerkezete | ≥ 3 µm Ag |
| Dugaszolható csatlakozás rétegszerkezete | ≥ 3 µm Ag | Tárolási hőmérséklet, min. | -40 °C |
| Tárolási hőmérséklet, max. | 70 °C | Üzemi hőmérséklet, min. | -50 °C |
| Üzemi hőmérséklet, max. | 120 °C | Hőmérsékleti tartomány, telepítés, min. | -25 °C |
| Hőmérsékleti tartomány, telepítés, max. | 120 °C | | |

Névleges adatok IEC szerint

| | | | |
|--|------------------------|--|-------------------|
| szabvány szerint tesztelve | IEC 60664-1, IEC 61984 | Névleges áram, min. pólusszám (Tu=20 °C) | 78.3 A |
| Névleges áram, maximális pólusszám (Tu=20 °C) | 67.9 A | Névleges áram, min. pólusszám (Tu=40 °C) | 70.6 A |
| Névleges áram, maximális pólusszám (Tu=40 °C) | 61.3 A | Névleges feszültség a II/2 túlfeszültség osztályhoz / szennyezés mértékéhez | 1000 V |
| Névleges feszültség a III/2 túlfeszültség osztályhoz / szennyezés mértékéhez | 1000 V | Névleges feszültség a III/3 túlfeszültség osztályhoz / szennyezés mértékéhez | 690 V |
| Névleges lökőfeszültség a II/2 túlfeszültség osztályhoz / szennyezés mértékéhez | 6 kV | Névleges lökőfeszültség a III/2 túlfeszültség osztályhoz / szennyezés mértékéhez | 8 kV |
| Névleges lökőfeszültség a III/3 túlfeszültség osztályhoz / szennyezés mértékéhez | 8 kV | Rövid idejű határáram ellenállás | 3 x 1s 1000 A-rel |
| Kúszóút, min. | 10.5 mm | Hézag, min. | 8.9 mm |

Csomagolás

| | | | |
|---------------|-----------|---------------|-----------|
| Csomagolás | Doboz | VPE hosszúság | 338.00 mm |
| VPE szélesség | 130.00 mm | VPE magasság | 44.00 mm |

CSA névleges adatok

| | | | |
|---|-------|---|-------|
| Névleges feszültség (B felhasználási csoport / CSA) | 300 V | Névleges feszültség (C felhasználási csoport / CSA) | 300 V |
| Névleges feszültség (D felhasználási csoport / CSA) | 600 V | Névleges áram (B felhasználási csoport / 60 A CSA) | |
| Névleges áram (C felhasználási csoport / 60 A CSA) | | Névleges áram (D felhasználási csoport / 5 A CSA) | |

UL 1059 névleges adatok

| | | | |
|---|---------|---|--------|
| Névleges feszültség (B felhasználási csoport / UL 1059) | 300 V | Névleges feszültség (C felhasználási csoport / UL 1059) | 300 V |
| Névleges feszültség (D felhasználási csoport / UL 1059) | 600 V | Névleges áram (B felhasználási csoport / 60 A UL 1059) | |
| Névleges áram (C felhasználási csoport / 60 A UL 1059) | | Névleges áram (D felhasználási csoport / 5 A UL 1059) | |
| Kúszóáramút, min. | 10.5 mm | Térköz, min. (UL 1059) | 8.9 mm |

SU 10.16HP/06/90MF2 3.5AG BK BX

Weidmüller Interface GmbH & Co. KG
 Klingenbergstraße 26
 D-32758 Detmold
 Germany

www.weidmueller.com

Műszaki adatok

Fontos megjegyzés

| | |
|----------------|--|
| IPC megfelelés | A termékek fejlesztése, gyártása és szállítása a nemzetközileg elismert IPC-A-610 szabvány „megengedhető” kategóriája szerint történt. A termékekkel kapcsolatos további követelményeket kérésre kiértékeljük. |
| Megjegyzések | <ul style="list-style-type: none"> • Additional variants on request • Rated current related to rated cross-section & min. No. of poles. • P on drawing = pitch • Rated data refer only to the component itself. Clearance and creepage distances to other components are to be designed in accordance with the relevant application standards. • For all applications with flange we recommend to fix the pin header with the help of the soldering flange or a self-tapping screw on the board. • In accordance with IEC 61984, OMNIMATE-connectors are connectors without breaking capacity (COC). During designated use, connectors are not allowed to be engaged or disengaged when live or under load • Long term storage of the product with average temperature of 50 °C and maximum humidity 70%, 36 months |

Besorolások

| | | | |
|-------------|-------------|-------------|-------------|
| ETIM 8.0 | EC002637 | ETIM 9.0 | EC002637 |
| ETIM 10.0 | EC002637 | ECLASS 14.0 | 27-46-02-01 |
| ECLASS 15.0 | 27-46-02-01 | | |

SU 10.16HP/06/90MF2 3.5AG BK BX

Weidmüller Interface GmbH & Co. KG
 Klingenbergstraße 26
 D-32758 Detmold
 Germany

Rajzok

www.weidmueller.com

Product image



Dimensional drawing



Graph

| | | | | | | | | |
|-------------|----------------------------|---|---|---|---|---|---|---|
| 6 | M(S)F6 | o | o | o | o | o | X | o |
| 6 | M(S)F5 | o | o | o | o | X | o | o |
| 6 | M(S)F4 | o | o | o | X | o | o | o |
| 6 | M(S)F3 | o | o | X | o | o | o | o |
| 6 | M(S)F2 | o | X | o | o | o | o | o |
| 5 | M(S)F5 | o | o | o | o | X | o | |
| 5 | M(S)F4 | o | o | o | X | o | o | |
| 5 | M(S)F3 | o | o | X | o | o | o | |
| 5 | M(S)F2 | o | X | o | o | o | o | |
| 4 | M(S)F4 | o | o | o | X | o | | |
| 4 | M(S)F3 | o | o | X | o | o | | |
| 4 | M(S)F2 | o | X | o | o | o | | |
| 3 | M(S)F3 | o | o | X | o | | | |
| 3 | M(S)F2 | o | X | o | o | | | |
| 2 | M(S)F2 | o | X | o | | | | |
| No of poles | X = middle flange position | 1 | 2 | 3 | 4 | 5 | 6 | 7 |

Felhasználási példa

