

CABTITE SE 34-35 LRG BK

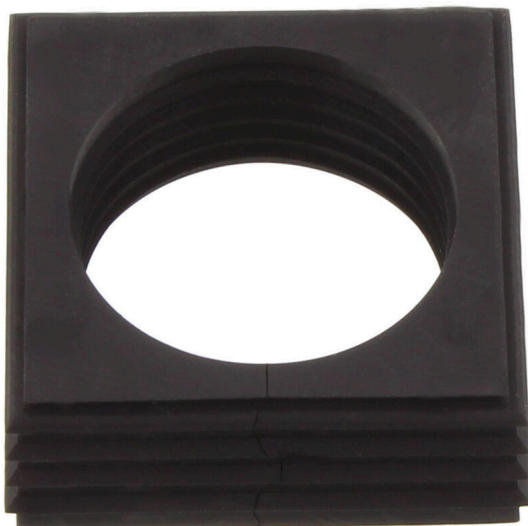
Weidmüller Interface GmbH & Co. KG

Klingenbergstraße 26

D-32758 Detmold

Germany

www.weidmueller.com



Nagy vagy kis kábelátmérő – a Cabtite mindig a megfelelő tömítőbetétet kínálja.

A tömítőelem kúp alakjának köszönhetően a korábban elhelyezett bepattintható rácsbetétek könnyen nyomhatók bentről kifelé. Megbízhatóan tömíti a köztes helyeket, és feszültségmentesítést biztosít a DIN EN 62444 szerint. A tömítőbetétek a keretekkel kombinálva IP66-os védelemet biztosítanak. A hasított kialakításnak és a hullámos vágásnak köszönhetően különösen alkalmas konfekcionált kábelekhez.

- A fekete tömítőbetéteket különösen magas üzemi hőmérsékletre terveztük, és a tűzbiztonsági osztályuk UL 94 HB
- A szürke tömítőelemek az UL 94 V0 tűzbiztonsági osztálynak felelnek meg, ezért vasúti alkalmazásra is megfelelnek
- Több betét alkalmazásával két vagy több kábel, valamint speciális kábelek is átvezethetők a tömítőelemen

Általános rendelési adatok

Változat	Tömítőelem, Cabtite (cable entry system), TPE, mélyfekete, Magasság: 42.8 mm, Szélesség: 42.8 mm, Mélység: 17.7 mm, -40 °C...120 °C, IP66
Rendelési szám	2595520000
Típus	CABTITE SE 34-35 LRG BK
GTIN (EAN)	4050118647099
Qty.	10 Darab

CABTITE SE 34-35 LRG BK

Weidmüller Interface GmbH & Co. KG
Klingenbergstraße 26
D-32758 Detmold
Germany

www.weidmueller.com

Műszaki adatok

Tanúsítványok

Jóváhagyások



ROHS

Megfelel

Méretetek és tömegek

Mélység	17.7 mm	Mélység (coll)	0.6968 inch
Magasság	42.8 mm	Magasság (coll)	1.685 inch
Szélesség	42.8 mm	Szélesség (coll)	1.685 inch
Nettó tömeg	13.11 g		

Hőmérsékletek

Üzemi hőmérséklet -40 °C...120 °C

Termékek környezetvédelmi megfelelése

RoHS megfelelési állapot Megfelel, kivétel nélkül
REACH SVHC Nincs 0,1 tömeg% feletti SVHC

General information

Kábel külső átmérője, max.	35 mm	Kábel külső átmérője, min.	34 mm
Szilikon	Nem	UL 94 éghetőségi osztály	HB
Halogén	Nem	Védelmi osztály	IP66
Alapanyag	TPE	Sealing element	1 large sealing element

Besorolások

ETIM 8.0	EC000879	ETIM 9.0	EC000879
ETIM 10.0	EC000879	ECLASS 14.0	27-14-08-07
ECLASS 15.0	27-14-08-07		