

**CABTITE CGS M32 BK****Weidmüller Interface GmbH & Co. KG**

Klingenbergstraße 26

D-32758 Detmold

Germany

www.weidmuller.com



For metric M20 to M63 through-holes, the Cabtite cable entry system offers separable cable glands for cables with and without plugs. In case of maintenance or changes in the system, pre-assembled cables with diameters of 2 to 35 mm can be inserted quickly and safely in panels or enclosures. Reliable sealing of IP66 in accordance with DIN EN 60529 and an absolutely secure fitting (strain relief based on DIN EN 62444) is ensured by placing slotted sealing elements with a wave cut around the cable before being inserted into one of the two halves of the cable gland. The separable system ensures easy and fast installation. After inserting the sealing element, the two halves of the cable gland are simply snapped together. A locknut, which is also separable, on the inside of the panel ensures a reliable and secure hold.

**Általános rendelési adatok**

|                |   |
|----------------|---|
| Változat       | leválasztható tömszelence, Cabtite (cable entry system), Poliamid, üvegszál-erősítésű, mélyfekete, Magasság: 23.7 mm, M 32, -40 °C...120 °C, IP66 |
| Rendelési szám | <a href="#">2584160000</a>  |
| Típus          | CABTITE CGS M32 BK  |
| GTIN (EAN)     | 4050118616583   |
| Qty.           | 10 Darab  |

## CABTITE CGS M32 BK

Weidmüller Interface GmbH & Co. KG  
Klingenbergstraße 26  
D-32758 Detmold  
Germany

www.weidmueller.com

## Műszaki adatok

## Tanúsítványok

Jóváhagyások



ROHS Megfelel

## Méretetek és tömegek

|             |         |                  |             |
|-------------|---------|------------------|-------------|
| Mélység     | 38.7 mm | Mélység (coll)   | 1.5236 inch |
| Magasság    | 23.7 mm | Magasság (coll)  | 0.9331 inch |
| Szélesség   | 40 mm   | Szélesség (coll) | 1.5748 inch |
| Hossz       | 38.7 mm | Hossz, inch      | 1.5236 inch |
| Nettó tömeg | 12.4 g  |                  |             |

## Hőmérsékletek

Üzemi hőmérséklet -40 °C...120 °C

## Termékek környezetvédelmi megfelelése

RoHS megfelelési állapot Megfelel, kivétel nélkül  
REACH SVHC Nincs 0,1 tömeg% feletti SVHC

## General information

|                          |                              |                          |                         |
|--------------------------|------------------------------|--------------------------|-------------------------|
| Meghúzási nyomaték, max. | 4 Nm                         | Meghúzási nyomaték, min. | 3.8 Nm                  |
| Szilikon                 | Nem                          | UL 94 éghetőségi osztály | V-0                     |
| Menetemelkedés           | 1.5 mm                       | Halogén                  | Nem                     |
| AF 2. méret              | 40 mm                        | Védelmi osztály          | IP66                    |
| Alapanyag                | Poliamid, üvegszál-erősítésű | Tömítés                  | TPE                     |
| Külső menet              | M 32                         | Menet hossza             | 15 mm                   |
| Opening diameter         | 32 mm                        | Sealing element          | 1 small sealing element |

## Besorolások

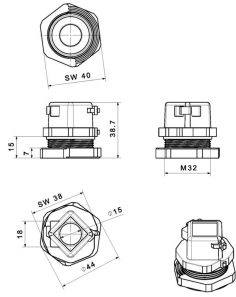
|             |             |             |             |
|-------------|-------------|-------------|-------------|
| ETIM 8.0    | EC000441    | ETIM 9.0    | EC000441    |
| ETIM 10.0   | EC000441    | ECLASS 14.0 | 27-14-08-01 |
| ECLASS 15.0 | 27-14-08-01 |             |             |

**CABTITE CGS M32 BK**

**Weidmüller Interface GmbH & Co. KG**  
Klingenbergstraße 26  
D-32758 Detmold  
Germany

**Rajzok**

**Méretrajz**



## CABTITE CGS M32 BK

Weidmüller Interface GmbH & Co. KG  
Klingenbergstraße 26  
D-32758 Detmold  
Germany

## Tartozékok

www.weidmueller.com

## SE kicsi, 20x20 mm, szürke



Nagy vagy kis kábelátmérő – a Cabtite mindig a megfelelő tömítőbetétet kínálja.

A tömítőelem kúp alakjának köszönhetően a korábban elhelyezett bepattintható rácsbetétek könnyen nyomhatók bentről kifelé. Megbízhatóan tömíti a köztes helyeket, és feszültségmentesítést biztosít a DIN EN 62444 szerint. A tömítőbetétek a keretekkel kombinálva IP66-os védelemet biztosítanak. A hasított kialakításnak és a hullámos vágásnak köszönhetően különösen alkalmas konfekcionált kábelekhez.

- A fekete tömítőbetéteket különösen magas üzemi hőmérsékletre terveztük, és a tűzbiztonsági osztályuk UL 94 HB
- A szürke tömítőelemek az UL 94 V0 tűzbiztonsági osztálynak felelnek meg, ezért vasúti alkalmazásra is megfelelnek
- Több betét alkalmazásával két vagy több kábel, valamint speciális kábelek is átvezethetők a tömítőelemen

## Általános rendelési adatok

|                |                            |  |
|----------------|----------------------------|--|
| Típus          | CABTITE BSE SML GY         | Változat   |
| Rendelési szám | <a href="#">2583350000</a> | Tömítőelem, Cabtite (cable entry system), TPE, Világosszürke,<br>Magasság: 20.3 mm, Szélesség: 20.3 mm, Mélység: 17.7 mm, -40 °C...90 °C, IP66 |
| GTIN (EAN)     | 4050118615609              |  |
| Qty.           | 10 ST                      |  |
| Típus          | CABTITE SE 5-6 SML GY      | Változat   |
| Rendelési szám | <a href="#">2583450000</a> | Tömítőelem, Cabtite (cable entry system), TPE, Világosszürke,<br>Magasság: 20.3 mm, Szélesség: 20.3 mm, Mélység: 17.7 mm, -40 °C...90 °C, IP66 |
| GTIN (EAN)     | 4050118616538              |  |
| Qty.           | 10 ST                      |  |
| Típus          | CABTITE SE 6-7 SML GY      | Változat   |
| Rendelési szám | <a href="#">2583460000</a> | Tömítőelem, Cabtite (cable entry system), TPE, Világosszürke,<br>Magasság: 20.3 mm, Szélesség: 20.3 mm, Mélység: 17.7 mm, -40 °C...90 °C, IP66 |
| GTIN (EAN)     | 4050118616668              |  |
| Qty.           | 10 ST                      |  |
| Típus          | CABTITE SE 2/5-6 SML GY    | Változat   |
| Rendelési szám | <a href="#">2584890000</a> | Tömítőelem, Cabtite (cable entry system), TPE, Világosszürke,<br>Magasság: 20.3 mm, Szélesség: 20.3 mm, Mélység: 17.7 mm, -40 °C...90 °C, IP66 |
| GTIN (EAN)     | 4050118616781              |  |
| Qty.           | 10 ST                      |  |

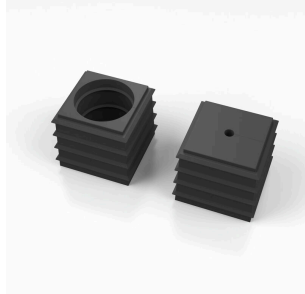
## CABTITE CGS M32 BK

Weidmüller Interface GmbH & Co. KG  
Klingenbergstraße 26  
D-32758 Detmold  
Germany

www.weidmueller.com

## Tartozékok

## SE kicsi, 20x20 mm, fekete



Nagy vagy kis kábelátmérő – a Cabtite mindig a megfelelő tömítőbetétet kínálja.

A tömítőelem kúp alakjának köszönhetően a korábban elhelyezett bepattintható rácsbetétek könnyen nyomhatók bentről kifelé. Megbízhatóan tömíti a köztes helyeket, és feszültségmentesítést biztosít a DIN EN 62444 szerint. A tömítőbetétek a keretekkel kombinálva IP66-os védettséget biztosítanak. A hasított kialakításnak és a hullámos vágásnak köszönhetően különösen alkalmas konfekcionált kábelekhez.

- A fekete tömítőbetéteket különösen magas üzemi hőmérsékletre terveztük, és a tűzbiztonsági osztályuk UL 94 HB
- A szürke tömítőelemek az UL 94 V0 tűzbiztonsági osztálynak felelnek meg, ezért vasúti alkalmazásra is megfelelnek
- Több betét alkalmazásával két vagy több kábel, valamint speciális kábelek is átvezethetők a tömítőelemen

## Általános rendelési adatok

|                |                            |   |
|----------------|----------------------------|---|
| Típus          | CABTITE BSE SML BK         | Változat  |
| Rendelési szám | <a href="#">2584790000</a> | Tömítőelem, Cabtite (cable entry system), TPE, mélyfekete, Magasság: 20.3 mm, Szélesség: 20.3 mm, Mélység: 17.7 mm, -40 °C...120 °C, IP66 |
| GTIN (EAN)     | 4050118616057              |   |
| Qty.           | 10 ST                      |   |
| Típus          | CABTITE SE 7-8 SML BK      | Változat  |
| Rendelési szám | <a href="#">2584670000</a> | Tömítőelem, Cabtite (cable entry system), TPE, mélyfekete, Magasság: 20.3 mm, Szélesség: 20.3 mm, Mélység: 17.7 mm, -40 °C...120 °C, IP66 |
| GTIN (EAN)     | 4050118616989              |   |
| Qty.           | 10 ST                      |   |
| Típus          | CABTITE SE 9-10 SML BK     | Változat  |
| Rendelési szám | <a href="#">2584080000</a> | Tömítőelem, Cabtite (cable entry system), TPE, mélyfekete, Magasság: 20.3 mm, Szélesség: 20.3 mm, Mélység: 17.7 mm, -40 °C...120 °C, IP66 |
| GTIN (EAN)     | 4050118616309              |   |
| Qty.           | 10 ST                      |   |
| Típus          | CABTITE SE 4/4-5 SML BK    | Változat  |
| Rendelési szám | <a href="#">2583560000</a> | Tömítőelem, Cabtite (cable entry system), TPE, mélyfekete, Magasság: 20.3 mm, Szélesség: 20.3 mm, Mélység: 17.7 mm, -40 °C...120 °C, IP66 |
| GTIN (EAN)     | 4050118616897              |   |
| Qty.           | 10 ST                      |   |

## Záródugó

A záródugók a tömítőelemekben lévő szükségtelen kábelcsatornák biztonságos lezárásához használhatók.



## CABTITE CGS M32 BK

Weidmüller Interface GmbH & Co. KG  
Klingenbergstraße 26  
D-32758 Detmold  
Germany

www.weidmueller.com

## Tartozékok

## Általános rendelési adatok

|                |                            |   |
|----------------|----------------------------|---|
| Típus          | CABTITE BP 5MM PA          | Változat  |
| Rendelési szám | <a href="#">2652330000</a> | Blind plug, Cabtite (cable entry system), Poliamid, fehér, Magasság: 12 mm, Szélesség: 5 mm, Mélység: 12 mm, -40 °C...120 °C, IP66  |
| GTIN (EAN)     | 4050118661835              |   |
| Qty.           | 25 ST                      |   |
| Típus          | CABTITE BP 6MM PA          | Változat  |
| Rendelési szám | <a href="#">2652340000</a> | Blind plug, Cabtite (cable entry system), Poliamid, fehér, Magasság: 16 mm, Szélesség: 6 mm, Mélység: 16 mm, -40 °C...120 °C, IP66  |
| GTIN (EAN)     | 4050118661842              |   |
| Qty.           | 25 ST                      |   |
| Típus          | CABTITE BP 7MM PA          | Változat  |
| Rendelési szám | <a href="#">2652350000</a> | Blind plug, Cabtite (cable entry system), Poliamid, fehér, Magasság: 16 mm, Szélesség: 7 mm, Mélység: 16 mm, -40 °C...120 °C, IP66  |
| GTIN (EAN)     | 4050118662450              |   |
| Qty.           | 25 ST                      |   |
| Típus          | CABTITE BP 8MM PA          | Változat  |
| Rendelési szám | <a href="#">2652360000</a> | Blind plug, Cabtite (cable entry system), Poliamid, fehér, Magasság: 16 mm, Szélesség: 8 mm, Mélység: 16 mm, -40 °C...120 °C, IP66  |
| GTIN (EAN)     | 4050118662467              |   |
| Qty.           | 25 ST                      |   |
| Típus          | CABTITE BP 9MM PA          | Változat  |
| Rendelési szám | <a href="#">2652370000</a> | Blind plug, Cabtite (cable entry system), Poliamid, fehér, Magasság: 16 mm, Szélesség: 9 mm, Mélység: 16 mm, -40 °C...120 °C, IP66  |
| GTIN (EAN)     | 4050118662474              |   |
| Qty.           | 25 ST                      |   |
| Típus          | CABTITE BP 10MM PA         | Változat  |
| Rendelési szám | <a href="#">2652380000</a> | Blind plug, Cabtite (cable entry system), Poliamid, fehér, Magasság: 16 mm, Szélesség: 10 mm, Mélység: 16 mm, -40 °C...120 °C, IP66 |
| GTIN (EAN)     | 4050118662481              |   |
| Qty.           | 25 ST                      |   |

## Kerek hasítóbélyeg metrikus tömszelencékhez



A Weidmüller lyukasztószerzőségei a legjobb eszközök arra, hogy nyílásokat vágjon az elektromos szekrényébe!

- PG tömszelencék
- M tömszelencék
- Speciális tömszelencék

Not suitable for stainless steel!

## Általános rendelési adatok

|                |                            |                |
|----------------|----------------------------|----------------|
| Típus          | KOS-M32                    | Változat       |
| Rendelési szám | <a href="#">9204910000</a> | Lemezlyukasztó |
| GTIN (EAN)     | 4032248694143              |                |
| Qty.           | 1 ST                       |                |

**CABTITE CGS M32 BK****Weidmüller Interface GmbH & Co. KG**

Klingenbergstraße 26

D-32758 Detmold

Germany

www.weidmueller.com

**Tartozékok****Cabtite - leválasztható tömszelencék**

For metric M20 to M63 through-holes, the Cabtite cable entry system offers separable cable glands for cables with and without plugs. In case of maintenance or changes in the system, pre-assembled cables with diameters of 2 to 35 mm can be inserted quickly and safely in panels or enclosures. Reliable sealing of IP66 in accordance with DIN EN 60529 and an absolutely secure fitting (strain relief based on DIN EN 62444) is ensured by placing slotted sealing elements with a wave cut around the cable before being inserted into one of the two halves of the cable gland. The separable system ensures easy and fast installation. After inserting the sealing element, the two halves of the cable gland are simply snapped together. A locknut, which is also separable, on the inside of the panel ensures a reliable and secure hold.

**Általános rendelési adatok**

|                |                            |  |
|----------------|----------------------------|--|
| Típus          | CABTITE LNS M32 BK         | Változat   |
| Rendelési szám | <a href="#">2584070000</a> | leválasztható ellenanya, Cabtite (cable entry system), Poliamid, üvegszál-erősítésű, mélyfekete, Magasság: 40 mm, Szélesség: 40 mm, Mélység: 7 mm, -40 °C...120 °C |
| GTIN (EAN)     | 4050118616446              |  |
| Qty.           | 10 ST                      |  |