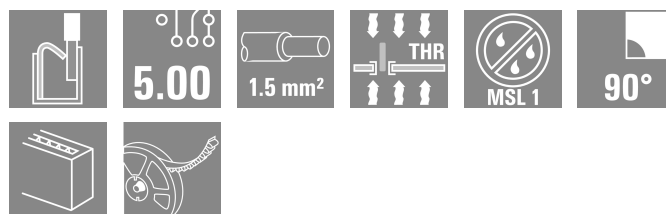
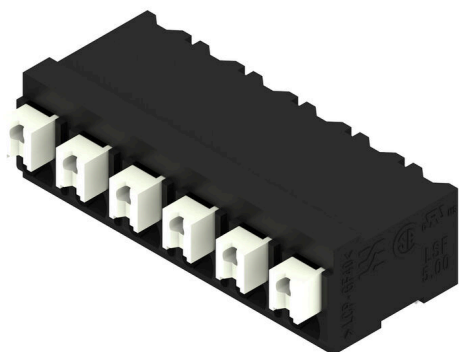


## LSF-SMT 5.00/06/90 1.5SN BK RL PRT

Weidmüller Interface GmbH & Co. KG  
Klingenbergstraße 26  
D-32758 Detmold  
Germany

www.weidmueller.com

### Product image



NYÁK-kapocs teljesen automatizált szereléshez és reflow-forrasztáshoz (SMT), Push-In csatlakozórendszerrel. A vezeték behelyezése és a csúszka működtetése azonos irányban történik (FENT). Dobozban vagy dobra csévéltekercsben. 1,5 mm-re vagy 3,5 mm-re optimalizált tűskehossz.

### Általános rendelési adatok

|                |   |
|----------------|---|
| Változat       | Nyomatott áramköri panel csatlakozók, 5.00 mm, Pólusszám: 6, 90°, Forrasztótűske hossza (l): 1.5 mm, fekete, PUSH IN, működtető gombbal, Rögzítési tartomány, névleges csatlakozás, max.: 1.5 mm², Tape |
| Rendelési szám | <a href="#">2581230000</a>  |
| Típus          | LSF-SMT 5.00/06/90 1.5SN BK RL PRT  |
| GTIN (EAN)     | 4050118590210   |
| Qty.           | 265 Darab   |
| Termékadatok   | IEC: 500 V / 17.5 A / 0.2 - 1.5 mm²<br>UL: 300 V / 12 A / AWG 28 - AWG 14   |
| Csomagolás     | Tape  |

Creation date 18.02.2026 02:50:20 MEZ

Catalogue status / Drawings

## LSF-SMT 5.00/06/90 1.5SN BK RL PRT

Weidmüller Interface GmbH & Co. KG  
Klingenbergstraße 26  
D-32758 Detmold  
Germany

www.weidmueller.com

## Technical data

## Tanúsítványok

ROHS Megfelel

## Méretek és tömegek

|                                   |             |                 |             |
|-----------------------------------|-------------|-----------------|-------------|
| Mélység                           | 14.75 mm    | Mélység (coll)  | 0.5807 inch |
| Magasság                          | 10 mm       | Magasság (coll) | 0.3937 inch |
| Legalacsonyabb változat magassága | 8.5 mm      | Szélesség       | 29.2 mm     |
| Szélesség (coll)                  | 1.1496 inch | Nettó tömeg     | 5.18 g      |

## Hőmérséklet

Folyamatos üzemi hőmérséklet., max. 120 °C

## Termékek környezetvédelmi megfelelése

RoHS megfelelési állapot Megfelel, kivétel nélkül  
REACH SVHC Nincs 0,1 tömeg% feletti SVHC

## Anyagjellemzők

|  |                  |   |            |
|--|------------------|---|------------|
| Szigetelőanyag                             | LCP GF           | Szín                                    | fekete     |
| Színkála (hasonló)                         | RAL 9011         | Szigetelőanyag csoport                  | IIIa       |
| Kúszóútképzési összehasonlítási szám (CTI) | ≥ 175            | Moisture Level (MSL)                    | 1          |
| UL 94 éghetőségi osztály                   | V-0              | Érintkező anyaga                        | Rézötvozet |
| Forrasztott csatlakozás rétegszerkezete    | 4...6 µm Sn matt | Tárolási hőmérséklet, min.              | -40 °C     |
| Tárolási hőmérséklet, max.                 | 70 °C            | Üzemi hőmérséklet, min.                 | -50 °C     |
| Üzemi hőmérséklet, max.                    | 120 °C           | Hőmérsékleti tartomány, telepítés, min. | -30 °C     |
| Hőmérsékleti tartomány, telepítés, max.    | 120 °C           |   |            |

## Névleges adatok IEC szerint

|  |                            |  |                 |
|--|----------------------------|--|-----------------|
| szabvány szerint tesztelve   | IEC 60664-1, IEC 60947-7-4 | Névleges áram, min. pólusszám (Tu=20 °C)   | 17.5 A          |
| Névleges áram, maximális pólusszám (Tu=20 °C)                                    | 17.5 A                     | Névleges áram, min. pólusszám (Tu=40°C)  | 17.5 A          |
| Névleges áram, maximális pólusszám (Tu=40°C)                                     | 15 A                       | Névleges feszültség a II/2 túlfeszültség osztályhoz / szennyezés mértékéhez      | 500 V           |
| Névleges feszültség a III/2 túlfeszültség osztályhoz / szennyezés mértékéhez     | 320 V                      | Névleges feszültség a III/3 túlfeszültség osztályhoz / szennyezés mértékéhez     | 250 V           |
| Névleges lökőfeszültség a II/2 túlfeszültség osztályhoz / szennyezés mértékéhez  | 4 kV                       | Névleges lökőfeszültség a III/2 túlfeszültség osztályhoz / szennyezés mértékéhez | 4 kV            |
| Névleges lökőfeszültség a III/3 túlfeszültség osztályhoz / szennyezés mértékéhez | 4 kV                       | Rövid idejű határáram ellenállás   | 3 x 1s mit 80 A |

## Csomagolás

|                             |                       |                            |           |
|-----------------------------|-----------------------|----------------------------|-----------|
| ESD szintű csomagolás       | sztatikus disszipatív | Csomagolás                 | Tape      |
| VPE hosszúság               | 361.00 mm             | VPE szélesség              | 352.00 mm |
| VPE magasság                | 65.00 mm              | Szalag mélysége(T2)        | 13.00 mm  |
| Szalag szélessége:(W)       | 44 mm                 | Szalagzseb mélysége(K0)    | 12.50 mm  |
| Szalagzseb magasság (A0)    | 14.40 mm              | Szalagzseb szélessége (B0) | 29.50 mm  |
| Szalagzseb leválasztás (P1) | 20.00 mm              | Szalaglyuk leválasztás (E) | 1.75 mm   |

## LSF-SMT 5.00/06/90 1.5SN BK RL PRT

Weidmüller Interface GmbH &amp; Co. KG

Klingenbergstraße 26

D-32758 Detmold

Germany

www.weidmueller.com

## Technical data

|                           |                          |  |        |
|---------------------------|--------------------------|--|--------|
| Szalagseb leválasztás (F) | 20.20 mm                 | Dobos tekercs átmérője $\varnothing$ (A) | 330 mm |
| Felületi ellenállás       | Rs = 109 - 1012 $\Omega$ |  |        |

## Rendszerparaméterek

|   |                                    |                                       |                            |
|---|------------------------------------|---------------------------------------|----------------------------|
| Termékcsalád                            | OMNIMATE Signal - sorozat LSF      | Vezetékcsatlakozás-technika           | PUSH IN, működtető gombbal |
| Felszerelés NYÁK-ra                     | THT/THR-forrasztott csatlakozással | Vezeték kimeneti irány                | 90°                        |
| Raszter mm-ben (P)                      | 5.00 mm                            | Raszter inch-ben (P)                  | 0.197 "                    |
| Pólusszám                               | 6                                  | Érintkezősorok száma                  | 1                          |
| Az ügyfél szereli fel                   | Nem                                | Forrasztótüske hossza (l)             | 1.5 mm                     |
| Forrasztótüske túrése                   | 0 / -0.3 mm                        | Forrasztótüske méretei                | 0,35 x 0,8 mm              |
| Forrasztótüske méretei=d Túrés          | 0 / -0.1 mm                        | Forrasztószem lyukátmérő (D)          | 1.1 mm                     |
| Forrasztószem lyukátmérő túrés (D)      | + 0,1 mm                           | Forrasztótüskék száma pólusonként     | 2                          |
| Csupaszolási hossz                      | 8 mm                               | L1, mm                                | 25.00 mm                   |
| L1, inch                                | 0.985 "                            | Érintésvédelem a DIN VDE 0470 szerint | IP 20                      |
| Érintésvédelem a DIN VDE 57 106 szerint | Ujjak számára biztonságos szerint  | Védelmi osztály                       | IP20                       |
| Térfogati ellenállás                    | 1,60 m $\Omega$                    |                                       |                            |

## Csatlakoztatható vezetékek

|   |                                    |                      |                               |
|---|------------------------------------|----------------------|-------------------------------|
| Rögzítési tartomány, névleges csatlakozás, min.       | 0.13 mm <sup>2</sup>               |                      |                               |
| Rögzítési tartomány, névleges csatlakozás, max.       | 1.5 mm <sup>2</sup>                |                      |                               |
| Vezeték csatlakozási keresztmetszet AWG, min.         | AWG 28                             |                      |                               |
| Vezeték csatlakozási keresztmetszet AWG, max.         | AWG 14                             |                      |                               |
| Tömör, min. H05(07) V-U                               | 0.2 mm <sup>2</sup>                |                      |                               |
| Tömör, max. H05(07) V-U                               | 1.5 mm <sup>2</sup>                |                      |                               |
| Flexibilis, min. H05(07) V-K                          | 0.2 mm <sup>2</sup>                |                      |                               |
| Flexibilis, max. H05(07) V-K                          | 1.5 mm <sup>2</sup>                |                      |                               |
| műanyag galléros érvéghüvellyel, DIN 46228 pt 4, min. | 0.25 mm <sup>2</sup>               |                      |                               |
| műanyag galléros érvéghüvellyel, DIN 46228 pt 4, max. | 0.75 mm <sup>2</sup>               |                      |                               |
| érvéghüvellyel, DIN 46228 1. pont, min.               | 0.25 mm <sup>2</sup>               |                      |                               |
| érvéghüvellyel, DIN 46228 pt 1, max.                  | 1.5 mm <sup>2</sup>                |                      |                               |
| Rögzíthető vezeték                                    | Vezetékcsatlakozás keresztmetszete | Típus                | finom huzalozás               |
|   | érvéghüvely                        | névleges             | 0.25 mm <sup>2</sup>          |
|   |                                    | Csupaszolási hossz   | névleges 10 mm                |
|   |                                    | Ajánlott érvéghüvely | <a href="#">H0.25/12 HBL</a>  |
|   | Vezetékcsatlakozás keresztmetszete | Típus                | finom huzalozás               |
|   | érvéghüvely                        | névleges             | 0.34 mm <sup>2</sup>          |
|   |                                    | Csupaszolási hossz   | névleges 10 mm                |
|   |                                    | Ajánlott érvéghüvely | <a href="#">H0.34/12 TK</a>   |
|   | Vezetékcsatlakozás keresztmetszete | Típus                | finom huzalozás               |
|   | érvéghüvely                        | névleges             | 0.5 mm <sup>2</sup>           |
|   |                                    | Csupaszolási hossz   | névleges 10 mm                |
|   |                                    | Ajánlott érvéghüvely | <a href="#">H0.5/14 OR</a>    |
|   | Vezetékcsatlakozás keresztmetszete | Típus                | finom huzalozás               |
|   | érvéghüvely                        | névleges             | 0.75 mm <sup>2</sup>          |
|   |                                    | Csupaszolási hossz   | névleges 10 mm                |
|   |                                    | Ajánlott érvéghüvely | <a href="#">H0.75/14T HBL</a> |

Hivatkozási szöveg Az érvéghüvelyek hosszát a terméknek és a névleges feszültségnek megfelelően kell megválasztani., A műanyag gallér külső átmérője nem lehet nagyobb az osztásnál (P)

## LSF-SMT 5.00/06/90 1.5SN BK RL PRT

Weidmüller Interface GmbH & Co. KG  
Klingenbergstraße 26  
D-32758 Detmold  
Germany

www.weidmueller.com

## Technical data

## CSA névleges adatok

|   |        |   |        |
|---|--------|---|--------|
| Névleges feszültség (B felhasználási csoport / CSA) | 300 V  | Névleges feszültség (D felhasználási csoport / CSA) | 300 V  |
| Névleges áram (B felhasználási csoport / 10 A CSA)  |        | Névleges áram (D felhasználási csoport / 10 A CSA)  |        |
| Vezeték keresztmetszet, AWG, min.                   | AWG 28 | Vezeték keresztmetszet, AWG, max.                   | AWG 14 |

## UL 1059 névleges adatok

|   |        |   |        |
|---|--------|---|--------|
| Névleges feszültség (B felhasználási csoport / UL 1059) | 300 V  | Névleges feszültség (D felhasználási csoport / UL 1059) | 300 V  |
| Névleges áram (B felhasználási csoport / UL 1059)       | 12 A   | Névleges áram (D felhasználási csoport / UL 1059)       | 10 A   |
| Vezeték keresztmetszet, AWG, min.                       | AWG 28 | Vezeték keresztmetszet, AWG, max.                       | AWG 14 |

## Típusvizsgálatok

|   |                |   |                              |
|---|----------------|---|------------------------------|
| Teszt: Jelölések tartóssága                                 | Standard       | DIN EN 60512-1-1 / 01.03  |                              |
|   | Teszt          | eredetjelölés, típusazonosítás, raszter, UL tanúsítvány, tartósság                                    |                              |
|   | Kiértékelés    | elérhető  |                              |
| Teszt: Rögzíthető keresztmetszet                            | Standard       | DIN EN 60999-1 szabvány, 7 és 9.1 / 12.00 szakasz, DIN EN 60947-1 szabvány, 8.2.4.5.1 / 12.02 szakasz |                              |
|   | Vezeték típusa | Vezető típusa és keresztmetszete  | tömör, 0,14 mm <sup>2</sup>  |
|   |                | Vezető típusa és keresztmetszete  | sodrott 0,14 mm <sup>2</sup> |
|   |                | Vezető típusa és keresztmetszete  | tömör, 1,5 mm <sup>2</sup>   |
|   |                | Vezető típusa és keresztmetszete  | sodrott 1,5 mm <sup>2</sup>  |
|   |                | Vezető típusa és keresztmetszete  | AWG 24/1                     |
|   |                | Vezető típusa és keresztmetszete  | AWG 26/19                    |
|   |                | Vezető típusa és keresztmetszete  | AWG 16/1                     |
|   |                | Vezető típusa és keresztmetszete  | AWG 16/19                    |
|   | Kiértékelés    | átadva  |                              |
| Vezetékek sérülésének és véletlen meglazulásának vizsgálata | Standard       | DIN EN 60999-1 szabvány, 9.4 / 12.00 szakasz  |                              |
|   | Követelmény    | 0,2 kg  |                              |
|   | Vezeték típusa | Vezető típusa és keresztmetszete  | AWG 24/1                     |
|   |                | Vezető típusa és keresztmetszete  | AWG 24/19                    |
|   | Követelmény    | 0,3 kg  |                              |
|   | Vezeték típusa | Vezető típusa és keresztmetszete  | sodrott 0,25 mm <sup>2</sup> |
|   |                | Vezető típusa és keresztmetszete  | tömör, 0,5 mm <sup>2</sup>   |
|   | Kiértékelés    | átadva  |                              |
|   | Követelmény    | 0,4 kg  |                              |
|   | Vezeték típusa | Vezető típusa és keresztmetszete  | tömör, 1,5 mm <sup>2</sup>   |
|   |                | Vezető típusa és keresztmetszete  | sodrott 1,5 mm <sup>2</sup>  |
|   |                | Vezető típusa és keresztmetszete  | AWG 16/1                     |

## LSF-SMT 5.00/06/90 1.5SN BK RL PRT

**Weidmüller Interface GmbH & Co. KG**  
Klingenbergstraße 26  
D-32758 Detmold  
Germany

www.weidmueller.com

## Technical data

|                                  |                |  |                              |
|----------------------------------|----------------|--|------------------------------|
|                                  |                | Vezető típusa és keresztmetszete             | AWG 16/19                    |
| Kihúzási vizsgálat               | Kiértékelés    | átadva                                       |                              |
|                                  | Standard       | DIN EN 60999-1 szabvány, 9.5 / 12.00 szakasz |                              |
|                                  | Követelmény    | ≥10 N  |                              |
|                                  | Vezeték típusa | Vezető típusa és keresztmetszete             | AWG 24/1                     |
|                                  |                | Vezető típusa és keresztmetszete             | AWG 24/19                    |
|                                  | Kiértékelés    | átadva                                       |                              |
|                                  | Követelmény    | ≥20 N  |                              |
|                                  | Vezeték típusa | Vezető típusa és keresztmetszete             | sodrott 0,25 mm <sup>2</sup> |
|                                  |                | Vezető típusa és keresztmetszete             | H05V-K0.5                    |
|                                  | Kiértékelés    | átadva                                       |                              |
|                                  | Követelmény    | ≥40 N  |                              |
|                                  | Vezeték típusa | Vezető típusa és keresztmetszete             | H07V-U1.5                    |
|                                  |                | Vezető típusa és keresztmetszete             | H07V-K1.5                    |
|                                  |                | Vezető típusa és keresztmetszete             | AWG 16/1                     |
| Vezető típusa és keresztmetszete |                | AWG 16/19                                    |                              |
| Kiértékelés                      | átadva         |  |                              |

## Fontos megjegyzés

|                |  |
|----------------|--|
| IPC megfelelés | A termékek fejlesztése, gyártása és szállítása a nemzetközileg elismert IPC-A-610 szabvány „megengedhető” kategóriája szerint történt. A termékekkel kapcsolatos további követelményeket kérésre kiértékeljük.   |
| Megjegyzések   | <ul style="list-style-type: none"> <li>• Additional push button colours on request</li> <li>• Operating force of slider max. 40 N</li> <li>• Rated current related to rated cross-section &amp; min. No. of poles.</li> <li>• Wire end ferrule with plastic collar to DIN 46228/4</li> <li>• Wire end ferrule without plastic collar to DIN 46228/1</li> <li>• P on drawing = pitch</li> <li>• Rated data refer only to the component itself. Clearance and creepage distances to other components are to be designed in accordance with the relevant application standards.</li> <li>• Crimping shape "A" for wire end ferrules with PZ 6/5 crimping tool recommended.</li> <li>• Long term storage of the product with average temperature of 50 °C and maximum humidity 70%, 36 months</li> </ul> |

## Besorolások

|             |             |             |             |
|-------------|-------------|-------------|-------------|
| ETIM 8.0    | EC002643    | ETIM 9.0    | EC002643    |
| ETIM 10.0   | EC002643    | ECLASS 14.0 | 27-46-01-01 |
| ECLASS 15.0 | 27-46-01-01 |             |             |

LSF-SMT 5.00/06/90 1.5SN BK RL PRT

Weidmüller Interface GmbH & Co. KG  
 Klingenbergstraße 26  
 D-32758 Detmold  
 Germany

www.weidmueller.com

Drawings

Product image



Dimensional drawing



Graph



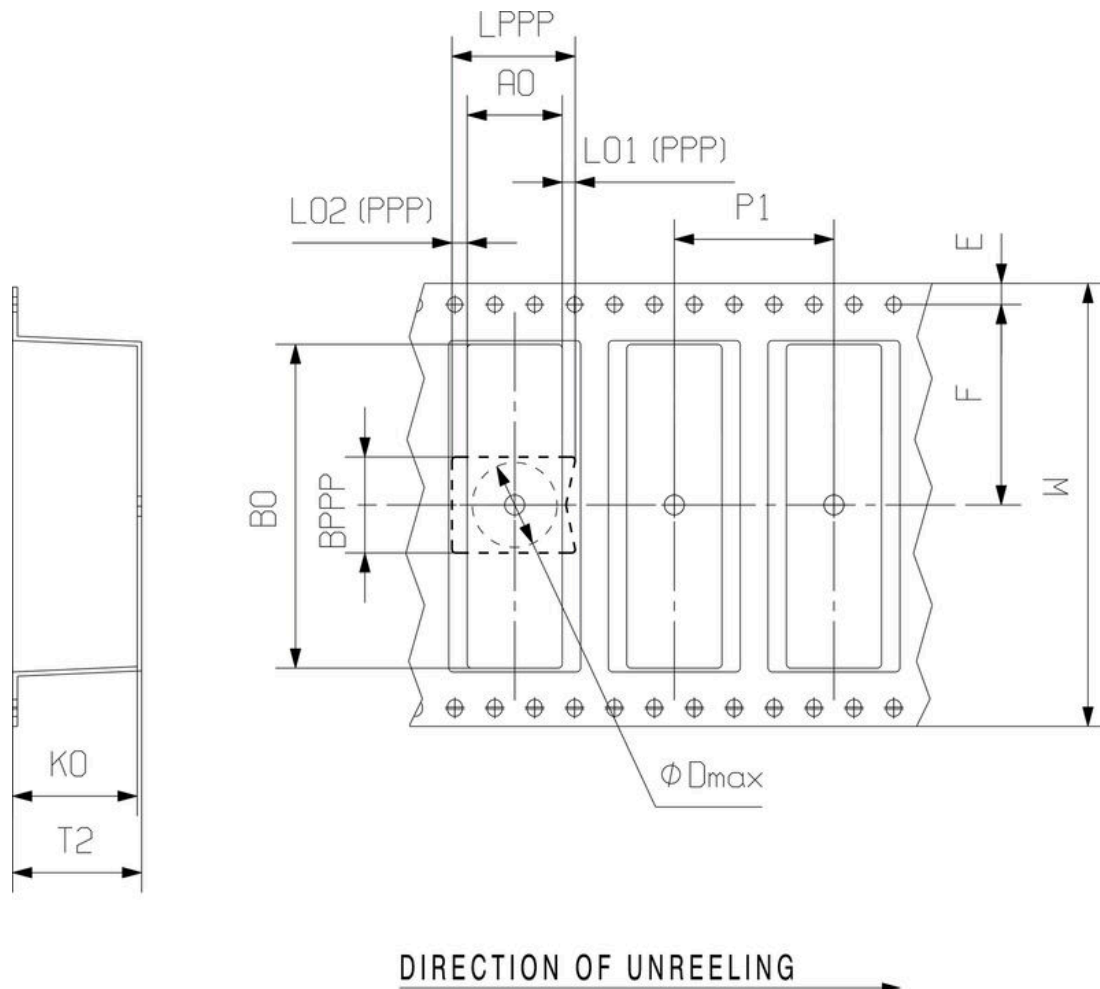
Graph



**Dimensional drawing**



**Dimensional drawing**



**LSF-SMT 5.00/06/90 1.5SN BK RL PRT**

**Weidmüller Interface GmbH & Co. KG**  
Klingenbergstraße 26  
D-32758 Detmold  
Germany

www.weidmueller.com

**Accessories****Lapos csavarhúzó**

Szigetelt hornyos csavarhúzó, SDI DIN 7437, ISO 2380/2, Hegy: DIN 5264, ISO 2380/1 szerint, SoftFinish-markolat

**Általános rendelési adatok**

|                |                            |                        |  |
|----------------|----------------------------|------------------------|--|
| Típus          | SDIS 0.4X2.5X75            | Változat               |  |
| Rendelési szám | <a href="#">9008370000</a> | Csavarhúzó, Csavarhúzó |  |
| GTIN (EAN)     | 4032248056330              |                        |  |
| Qty.           | 1 ST                       |                        |  |
| Típus          | SDS 0.4X2.5X75             | Változat               |  |
| Rendelési szám | <a href="#">9009030000</a> | Csavarhúzó, Csavarhúzó |  |
| GTIN (EAN)     | 4032248266944              |                        |  |
| Qty.           | 1 ST                       |                        |  |