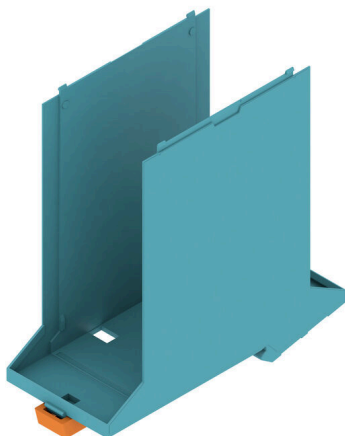


CH20M45 B FE BL/OR 2013

Weidmüller Interface GmbH & Co. KG
 Klingenbergstraße 26
 D-32758 Detmold
 Germany

www.weidmueller.com

Product image



A moduláris CH20M készülékház alapeleme számos előnyt kínál, amelyeknek köszönhetően kiváló választási lehetőség az Ön projektjei számára. A buszhoz és az FE kapcsolatokhoz szükséges speciális kivágások révén rendkívül rugalmas és adaptálható.

Egy másik plusz pontot jelent, hogy lézerrel lehet nyomtatni a készülékházra, ami kiváló precizitást és egyedi szerkezeti kialakításokat kínál. Emellett a színek széles választéka érhető el, így Ön teljesen saját igényei szerint tervezheti meg a készülékházat.

A CH20M készülékház standard szerelősínekhez is használható, ami megkönnyíti a szerelést és a meglévő rendszerekbe való integrálást.

Általános rendelési adatok

Változat	Modulos ház, OMNIMATE Housing - CH20M sorozat világoskék, Alapelem, Bemélyedés az FE érintkező akasztó láb területén, Szélesség: 45 mm
Rendelési szám	2579680000
Típus	CH20M45 B FE BL/OR 2013
GTIN (EAN)	4050118588637
Qty.	6 Darab

CH20M45 B FE BL/OR 2013

Weidmüller Interface GmbH & Co. KG
Klingenbergstraße 26
D-32758 Detmold
Germany

www.weidmueller.com

Technical data

Tanúsítványok

ROHS	Megfelel
------	----------

Méretek és tömegek

Mélység	108 mm	Mélység (coll)	4.252 inch
Magasság	109.3 mm	Magasság (coll)	4.3031 inch
Szélesség	45 mm	Szélesség (coll)	1.7716 inch
Nettó tömeg	18.5 g		

Hőmérsékletek

Ambient temperature	-25 °C...85 °C	Üzemi hőmérsékleti tartomány	-40...120 °C
Páratartalom	5 – 93% rel. páratartalom, Tu = 40 °C, páralecsapódás nélkül		

Termékek környezetvédelmi megfelelősége

RoHS megfelelőségi állapot	Megfelel, kivétel nélkül
REACH SVHC	Nincs 0,1 tömeg% feletti SVHC

Szerelvény jellemzői

A felszerelt szerelvény aljzatain lévő helyek max. száma	12	PCB-k száma, max.	2
Csatlakozás szintek száma, max.	3	Number of poles, max.	48
A NYÁK alkatrészeinek magassága (1 NYÁK felhasználása), max.	38.6 mm	A NYÁK alkatrészeinek magassága (2 NYÁK felhasználása), max.	34.7 mm
Típus a NYÁK összeszerelésére	kétoldalas		

Mechanical tests

According to Standard	DIN EN 61373:1999 (ütődés és rezgés)	
Test conditions	öt ház sorban telepítve, 200 g többletsúly NYÁK-onként, két felszerelt NYÁK	
Proved axles	X, Y, Z	
Shock test	Általános tesztelési tanácsok	Minden mechanikai vizsgálatot példa-összeállításon, vagy a vonatkozó szabályozások alapján végeztek. A megadott eredmények nem helyettesítik a típusvizsgálatokat. Ezek csak tájékoztató értékek.
	Test category	1
	Number of shocks per axle	3 in positive and negative direction
	Shock duration	30 ms
	Vízszintes gyorsulás	30.00 m/s ²
	Függőleges gyorsulás	30.00 m/s ²
	Hosszirányú gyorsulás	50.00 m/s ²
Vibration test	Test category	1B
	Test duration	5 hours per axle
	Effective acceleration	7.9 m/s ²

Anyagadatok

UL 94 éghetőségi osztály	V-0	Szigetelőanyag	PA 66 GF 30
Szigetelőanyag csoport	I	Felületi minőség	kezeletlen
Alapanyag	Műanyag	Küszóútképzési összehasonlítási szám (CTI)	600 ≤ CTI

CH20M45 B FE BL/OR 2013

Weidmüller Interface GmbH & Co. KG
Klingenbergstraße 26
D-32758 Detmold
Germany

www.weidmueller.com

Technical data

Általános adatok

Szín	világoskék	Védelmi osztály	IP20 felszerelt állapotban
Tartósín	TS 35	Színskála (hasonló)	RAL 5012
Tokozási opció	Nem		

Hővizsgálatok

Thermal tests	Általános tesztelési tanácsok	Minden hőtechnikai vizsgálatot példa-összeállításon, vagy a vonatkozó szabályozások alapján végeztek. A megadott eredmények nem helyettesítik a típusvizsgálatokat. Ezek csak tájékoztató értékek.
	Test conditions	hét ház sorban telepítve - térköz nélkül
	Test axles	horizontál
	Ambient temperature	55 °C
	Power dissipation, max.	4.2 W
	Ambient temperature	50 °C
	Power dissipation, max.	4.8 W
	Ambient temperature	40 °C
	Power dissipation, max.	5.9 W
	Ambient temperature	20 °C
Power dissipation, max.	8.25 W	

Komponens tulajdonságok

Color of clip-on foot	narancssárga	Cut out in clip-on foot area as preparation for	FE contact, contact not included!
Csatlakozás szintek száma, max.	3		

Szerkezeti kialakítás – IN követelmények

NYÁK alaktűrése	±0,1 mm	NYÁK vastagsága	1.6 mm
Áramköri lap vastagságának tűrése	±0,15 mm		

testreszabási lehetőségek

Felhasználó igénye szerinti feliratozás lehetőséges	Igen	Customer specific order process	See guideline under downloads
Alternative colours	More on request	Processing possibilities	Laser processing

Fontos megjegyzés

Termékinformáció	Az áramkör alakja, a tiltott zónák és az áramköri lap kialakításának egyéb információi megtalálhatók a kategória csatlakozástechnikában a letöltések megfelelő érintkezősoraiban.
------------------	-----------------------------------------------------------------------------------------------------------------------------------------------------------------------------------

Besorolások

ETIM 8.0	EC001031	ETIM 9.0	EC001031
ETIM 10.0	EC001031	ECLASS 14.0	27-19-06-01
ECLASS 15.0	27-19-06-01		

CH20M45 B FE BL/OR 2013

Weidmüller Interface GmbH & Co. KG
Klingenbergstraße 26
D-32758 Detmold
Germany

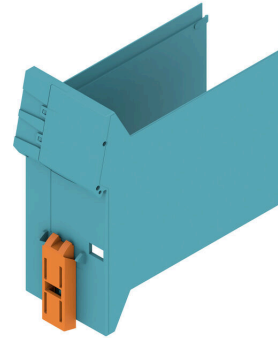
www.weidmueller.com

Drawings

Product image

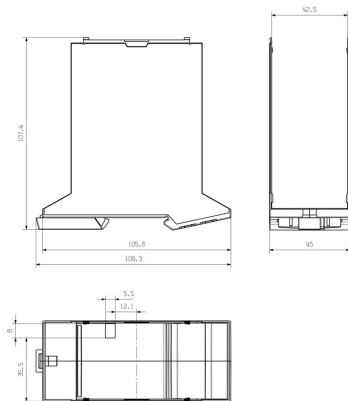


A termék előnyei



Alapelem FE kivágással

Méretrajz



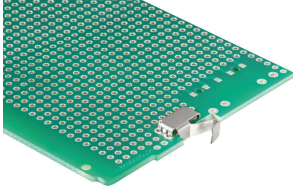
CH20M45 B FE BL/OR 2013

Weidmüller Interface GmbH & Co. KG
 Klingenbergstraße 26
 D-32758 Detmold
 Germany

www.weidmueller.com

Accessories

FE csatlakozó - CH20M



Funkcionális biztonság – teljesen integrált vagy egyszerűen szerelt

Az opcionális „CH20M FE” csatlakozás optimális védelmet nyújt az Ön rendszere számára a funkcionális földelés szerelő sín-kapcsolatával.

A 6 mm-es házban található előkonfekcionált funkcionális földelő kapcsolat révén megbízható módon csatlakoztathatók az elektronikus árnyékolások a szerelő sínre. Funkcionális földelő kapcsolat érhető el 12,5 és 67,5 mm közötti készülékházakhoz, amelyek a reflow módszerrel dolgozhatók fel.

Általános rendelési adatok

Típus	CH20M FE 12-67 1.5SN RL	Változat
Rendelési szám	1189370000	Elektronika házak, Tartozékok, THT/THR-forrasztott csatlakozással, 5.00 mm, Pólusszám: 1, Forrasztótüske hossza (l): 1.5 mm, ónozott, Ezüstsűrke, Tape
GTIN (EAN)	40322489727 15	
Qty.	750 ST	
Típus	CH20M FE 12-67 3.2SN RL	Változat
Rendelési szám	1264240000	Elektronika házak, Tartozékok, THT/THR-forrasztott csatlakozással, 5.00 mm, Pólusszám: 1, Forrasztótüske hossza (l): 3.2 mm, ónozott, Ezüstsűrke, Tape
GTIN (EAN)	4050118073997	
Qty.	750 ST	