

## PRO TOP1 240W 24V 10A F

**Weidmüller Interface GmbH & Co. KG**  
 Klingenbergstraße 26  
 D-32758 Detmold  
 Germany

www.weidmueller.com



Illustration similar

A gyártási folyamatoknak mindig hatékonyaknak kell lenniük. A teljesítmény mellett az energiahatékonyság és a fenntarthatóság szintén egyre fontosabb szerepet játszik a csúcsmóderen ágazatban. A PROtop tápegységek kiváló teljesítmény adatokat ötvöznek egyedülálló fenntarthatósággal, amelyek pozitív hatást gyakorolnak a teljes termelő létesítmény termelékenységére.

A PROtop számos olyan előnyt kínál, amelyek valódi versenyelőnyt adnak. Ide tartozik az energiaköltségek tartós csökkenése a nagy hatékonyságnak és az üzem rendelkezésre állásának köszönhetően, amit a hosszú üzemi élettartam és a magas átlagos üzemidő értékek biztosítanak. Emellett a rendkívül helytakarékos kialakítások miatt nagy a funkcionális sűrűség. A PROtop jelentős megtakarításokat érhet el a hagyományos tápegységekhez képest. Megnövelt hatékonysága naponta átlagosan 50 kWh-t takarít meg közepes nagyságú, kb. 100 PROtop tápegységgel rendelkező, három műszakban működő gyártóberendezésen. Ez évente 15.000 kWh-nál is nagyobb növekedést eredményez, és javítja a létesítmény karbon lábnyomát is. Az élettartam, amely kétszer akkora, mint a standard tápegységeké, szintén fenntartható módon csökkenti az újravásárlás és a csere költségeit.

### Általános rendelési adatok

Változat	Power supply, switch-mode power supply unit, 24 V
Rendelési szám	<a href="#">2568990000</a>
Típus	PRO TOP1 240W 24V 10A F
GTIN (EAN)	4050118579710
Qty.	1 Darab

## PRO TOP1 240W 24V 10A F

Weidmüller Interface GmbH &amp; Co. KG

Klingenbergstraße 26

D-32758 Detmold

Germany

www.weidmueller.com

## Technical data

## Tanúsítványok

Jóváhagyások



ROHS	Megfelel
UL File Number Search	<a href="#">UL weboldal</a>
Tanúsítvány száma (cULus)	E258476
Tanúsítvány száma (EAC)	E470829

## Méreték és tömegek

Mélység	125 mm	Mélység (coll)	4.9212 inch
Magasság	130 mm	Magasság (coll)	5.1181 inch
Szélesség	39 mm	Szélesség (coll)	1.5354 inch
Nettó tömeg	1050 g		

## Hőmérsékletek

Tárolási hőmérséklet	-40 °C...85 °C	Üzemi hőmérséklet	-25 °C...70 °C
Páratartalom üzemi hőmérsékleten	5...95% páralecsapódás nem megengedett	Indítás	≥ -40 °C

## Termékek környezetvédelmi megfelelése

RoHS megfelelési állapot	Megfelel, kivétellel
RoHS alóli kivétel (ha van/ismert ilyen)	6c, 7a, 7cl
REACH SVHC	Lead 7439-92-1
SCIP	6d8cdf22-8230-4af8-86c8-3558c716666d

## Bemenet

Csatlakozórendszer	PUSH IN aktuátorral		
AC bemenő feszültség tartomány	85...277 V AC		
Javasolt tartalék biztosíték	5 A, DI / 6 A, Char. B / 6 A, Char C		
Frekvenciatartomány, AC	45...65 Hz		
Névleges bemenő feszültség	110...240 V AC / 120...340 V DC		
Túlfeszültség-védelem	Varisztor		
Bemeneti biztosíték (belső)	Igen		
DC bemenő feszültség tartomány	80 ... 410 V DC		
Bekapcsolási áram	max. 5 A		
Áramfelvétel a bemeneti feszültség függvényében	Feszültségtípus	AC	
	Bemeneti feszültség	100 V	
	Bemeneti áram	4 A	
	Feszültségtípus	DC	
	Bemeneti feszültség	120 V	
	Bemeneti áram	4 A	
Névleges áramfelvétel	260.9 VA		

## Kimenet

Kimenő teljesítmény	240 W
---------------------	-------

**PRO TOP1 240W 24V 10A F**

**Weidmüller Interface GmbH & Co. KG**  
 Klingenbergstraße 26  
 D-32758 Detmold  
 Germany

www.weidmueller.com

**Technical data**

Hálózati kimaradás áthidalási idő	> 20 ms @ 115V AC/ 230 VAC		
Csatlakozórendszer	PUSH IN aktuátorral		
Névleges kimenő feszültség	24 V DC $\pm$ 1 %		
Maradék hullámosság, csúcsértékek	<50 mVss @ UNenn, Full Load		
Párhuzamos csatlakozási opció	Igen, redundancia és teljesítménynövelés céljára (ORing MOSFET használatával)		
Kimenő feszültség, max.	28.8 V		
Kimenő feszültség, min.	22.5 V		
Kimenő áram, max.	10 A		
Kimenő feszültség, megjegyzés	potenciométerrel vagy kommunikációs modullal állítható		
Névleges kimeneti áram U eseténnév.	10 A @ 60 °C		
Záróirányú feszültség elleni védelem	Igen		
DCL - peak load reserve	Boost duration		5 s
	Multiple of the rated current		150 %
	Boost duration		15 ms
	Multiple of the rated current		600 %
Felfutási idő	$\leq$ 100 ms		

**Általános adatok**

Teljesítménytényező (kb.)	> 0,9	AC hiba áthidalási idő @ Inév.	> 20 ms 230 V AC-nál / > 20 ms 115 V AC-nál
Hatásfok	92 %	Védelmi osztály	IP20
Túlfeszültség kategória	III, II	Felszerelési pozíció, telepítési figyelmeztetés	Vízszintesen DIN TS 35 sínen, fent és lent 50 mm távolság a szabad légáramláshoz, 10 mm távolság a szomszédos részegységekig.
Ház kiviteli változat	Fém, korrózióálló	Visszaszabályozás	> 60°C (2.5% / 1°C)
Földszivárgóáram, max.	3.5 mA	Védőbevonat	Nem
Teljesítményvesztés, üresjárat	5 W	Rövidzárlat-védelem	Igen, belső
Teljesítményvesztés, névleges terhelés	20.8 W		

**ENT / ütés / vibráció**

Ütésállóság, IEC 60068-2-27	30g minden irányban	Zajkibocsátás az EN55032 szabványnak B osztály megfelelően	
Zavartűrés-vizsgálat a köv. szerint:	EN 55032:2015, EN 55024:2010/A1:2015, EN 55035:2017, EN 61000-3-2:2014, EN 61000-6-1:2007, EN 61000-6-2:2005, EN 61000-6-3:2007/A1:2011, EN 61000-6-4:2007/A1:2011	Rezgésállóság, IEC 60068-2-6	2.3 g (on DIN rail), 4 g (with direct mounting)

**Szigetelések koordinálása**

Túlfeszültség kategória	III, II	Szennyezés súlyossága	2
Védettségi osztály	I, PE-csatlakozással	Szigetelési feszültség, bemenet/kimenet	3.5 kV
Szigetelési feszültség, bemenet / föld	3.2 kV	Szigetelési feszültség, kimenet / föld	0.5 kV

**Elektromos biztonság (alkalmazott szabványok)**

Elektromos gépi berendezés	EN60204 szerint	Biztonsági extra kis feszültség	SELV az IEC 60950-1 szerint, PELV according to EN 60204-1
Biztonság transzformátorok kapcsolóüzemű tápegységekhez	Az EN 61558-2-16 szerint		

## PRO TOP1 240W 24V 10A F

Weidmüller Interface GmbH & Co. KG  
Klingenbergstraße 26  
D-32758 Detmold  
Germany

www.weidmueller.com

## Technical data

## Csatlakoztatási adatok (bemenet)

Csatlakozórendszer	PUSH IN aktuátorral	Kapcsok száma	3 a következőhöz: L/N/PE
Csavarhúzó éle	0,6 x 3,5	Vezeték-keresztmetszet, AWG/kcmil , max.	12 AWG
Vezeték-keresztmetszet, AWG/kcmil , min.	20 AWG	Vezeték csatlakozási keresztmetszet, flexibilis (bemenet) max.	2.5 mm <sup>2</sup>
Vezeték-keresztmetszet, flexibilis , min.	0.5 mm <sup>2</sup>	Vezeték-keresztmetszet, merev , max.	1.5 mm <sup>2</sup>
Vezeték-keresztmetszet, merev , min.	0.5 mm <sup>2</sup>		

## Csatlakoztatási adatok (kimenet)

Csatlakozórendszer	PUSH IN aktuátorral	Kapcsok száma	4 (++ / -)
Vezeték-keresztmetszet, AWG/kcmil , max.	12 AWG	Vezeték-keresztmetszet, AWG/kcmil , min.	26 AWG
Vezeték-keresztmetszet, flexibilis , max.	2.5 mm <sup>2</sup>	Vezeték-keresztmetszet, flexibilis , min.	0.2 mm <sup>2</sup>
Vezeték-keresztmetszet, merev , max.	2.5 mm <sup>2</sup>	Vezeték-keresztmetszet, merev , min.	0.2 mm <sup>2</sup>
Csavarhúzó éle	0,6 x 3,5		

## Csatlakozási adatok (jel)

Vezeték csatlakozási keresztmetszet, flexibilis (jel), max.	1.5 mm <sup>2</sup>	Vezetékcsatlakozás-technika	PUSH IN
Vezeték keresztmetszet, AWG/kcmil , max.	16	Vezeték keresztmetszet, tömör , min.	0.14 mm <sup>2</sup>
Vezeték keresztmetszet, tömör , max.	1.5 mm <sup>2</sup>	Vezeték csatlakozási keresztmetszet, flexibilis (jel), min.	0.14 mm <sup>2</sup>
Vezeték keresztmetszet, AWG/kcmil , min.	26 mm <sup>2</sup>		

## Jeltovábbítás

Lengő csatlakozó	Igen	LED zöld/piros	Zöld: Üzemben (hibamentes), Flashing green: advance warning >90%, Green/red flashing: output switched off (switch-off mode), Flashing red: overload/error
Állapotrelé (max. terhelés)	Kimenő feszültség OK (30 V DC / 1 A)		

## Besorolások

ETIM 8.0	EC002540	ETIM 9.0	EC002540
ETIM 10.0	EC002540	ECLASS 14.0	27-04-07-01
ECLASS 15.0	27-04-07-01		

**PRO TOP1 240W 24V 10A F**

**Weidmüller Interface GmbH & Co. KG**  
Klingenbergstraße 26  
D-32758 Detmold  
Germany

**Drawings**

[www.weidmueller.com](http://www.weidmueller.com)



## PRO TOP1 240W 24V 10A F

**Weidmüller Interface GmbH & Co. KG**  
Klingenbergstraße 26  
D-32758 Detmold  
Germany

www.weidmueller.com

## Accessories

### Végbak



A Weidmüller termékválasztékában vannak végbakok, amelyek garantálják az állandó, megbízható rögzítést a kapocsín és megakadályozzák az elcsúszást. Rendelkezésre állnak csavaros és csavarok nélküli változatok is. A végbakokon jelölési opciók vannak, akár csoportos jelölések részére is, valamint van rajta egy vizsgálódugó tartó is.

### Általános rendelési adatok

Típus	WEW 35/1 V0 GF SW	Változat
Rendelési szám	<a href="#">1478990000</a>	Végbak, fekete, TS 35, V-0, Wemid, Szélesség: 12 mm, 130 °C
GTIN (EAN)	4050118286892	
Qty.	50 ST	
Típus	WEW 35/2 V0 GF SW	Változat
Rendelési szám	<a href="#">1479000000</a>	Végbak, fekete, TS 35, V-0, Wemid, Szélesség: 8 mm, 130 °C
GTIN (EAN)	4050118286779	
Qty.	50 ST	

### Lapos csavarhúzó



VDE-szigetelésű csavarhúzó készletek, max. 1000 V AC és 1500 V DC feszültség alatt álló alkatrészekhez, DIN EN 60900. IEC 900. Minden darab „GS Safety” bevizsgálással. A vágókés edzett, magas minőségű króm-vanádium-molibdén acélból készült, kékesszürke bevonattal.

### Általános rendelési adatok

Típus	SDIS SLIM 0.6X3.5X100	Változat
Rendelési szám	<a href="#">2749610000</a>	Szerelőszerszám, Kés szélessége (B): 3.5 mm, Kés hossza: 100 mm, Kés vastagsága (A): 0.6 mm
GTIN (EAN)	4050118896350	
Qty.	1 ST	

## PRO TOP1 240W 24V 10A F

Weidmüller Interface GmbH & Co. KG  
Klingenbergstraße 26  
D-32758 Detmold  
Germany

www.weidmueller.com

## Accessories

## Felszerelés



Szerelési tartozék Weidmüller tápegységekhez.

## Általános rendelési adatok

Típus	PRO TOP BRACKETS	Változat
Rendelési szám	<a href="#">2575900000</a>	Mounting foot
GTIN (EAN)	4050118683059	
Qty.	1 ST	
Típus	MTA 30 MF	Változat
Rendelési szám	<a href="#">1251320000</a>	Electronics housings, Mounting flange
GTIN (EAN)	4050118042702	
Qty.	20 ST	
Típus	CP A WALLADAPTER 30 MM	Változat
Rendelési szám	<a href="#">1461870000</a>	
GTIN (EAN)	4050118268225	
Qty.	1 ST	

## Kommunikációs modulok



A Weidmüller dugaszolható kommunikációs moduljai révén az egyes komponensek megfelelő adatokat tudnak cserélni a felhővel. Ez lefekteti a célzott folyamat-optimalizálás állapotfelügyelet és távvezérelhetőség használatával történő megalapozását, amely tényezők döntő szerepet játszanak a határfok növelésében, amihez a minőség, a folyamat stabilitása és a rendelkezésre járulhat hozzá. A kommunikációs modulok IP20 védelemmel vannak megtervezve, szerszámok nélkül működtethetők, és rugalmasan adaptálhatók a különböző egyediesíthető kommunikációs protokollokhoz.

## Általános rendelési adatok

Típus	PRO COM CAN OPEN	Változat
Rendelési szám	<a href="#">2467320000</a>	Communication module
GTIN (EAN)	4050118482225	
Qty.	1 ST	
Típus	PRO COM CAN OPEN EX	Változat
Rendelési szám	<a href="#">2467340000</a>	Communication module
GTIN (EAN)	4050118481822	
Qty.	1 ST	

## PRO TOP1 240W 24V 10A F

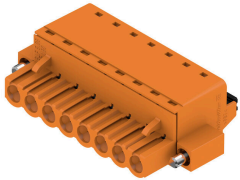
**Weidmüller Interface GmbH & Co. KG**  
 Klingenbergstraße 26  
 D-32758 Detmold  
 Germany

www.weidmueller.com

## Accessories

Típus	PRO COM DISPLAY 7S	Változat
Rendelési szám	<a href="#">2466960000</a>	Communication module
GTIN (EAN)	4050118481808	
Qty.	1 ST	
Típus	PRO COM IO-LINK	Változat
Rendelési szám	<a href="#">2587360000</a>	Communication module
GTIN (EAN)	4050118599152	
Qty.	1 ST	

## BLF 5.08HC/180F SN



Éppen annyira megbízható, mint a kipróbált és bevizsgált eredeti, innovációs részletekkel:

A BLZP 5,08HC csatlakozóhévely BLF 5.08HC PUSH IN változata új csatlakozórendszert kínál és sokkal kompaktabb kialakítást. A Weidmüller innovatív PUSH IN rugós csatlakozója új irányt mutat, nem igényel szerszámot az egyszerűen elvégezhető vezeték bekötéshez. HC = nagyáramú

A sokoldalúság értelmében a BLF 5.08HC pontosan ugyanannyit kínál, mint a régebbi változatok:

- a három kivezetési irány Önnek a megszokott tervezési rugalmasságot kínálja az alkalmazásaihoz
- négy karima változat, benne a szabadalmaztatott kioldó retesszel, lehetővé teszi a reteszelő kialakítást a felhasználó követelményei alapján
- Használja a BLF 5.08HC és SL 5.08HC dugó kombinációt és érje el a legnagyobb névleges teljesítményt

## Általános rendelési adatok

Típus	BLF 5.08HC/03/180F SN B...	Változat
Rendelési szám	<a href="#">1012650000</a>	NYÁK dugaszoló csatlakozó, hüvelyes csatlakozó, 5.08 mm, Pólusszám: 3, 180°, PUSH IN aktuátorral, Rögzítési tartomány, névleges csatlakozás, max.: 3.31 mm <sup>2</sup> , Doboz
GTIN (EAN)	4032248720309	
Qty.	72 ST	

## PRO TOP1 240W 24V 10A F

**Weidmüller Interface GmbH & Co. KG**  
Klingenbergstraße 26  
D-32758 Detmold  
Germany

www.weidmueller.com

## Accessories

## BCF 3.81/180F



**BEDUGHATÓ** - A Weidmüller innovatív csatlakozórendszere egyszerűbbé teszi és meggyorsítja a huzalcsatlakozás műveletét.

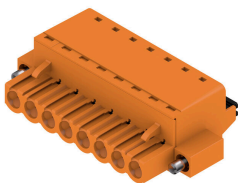
Előnyök a felhasználó és az alkalmazások részére:

- Nagy csomagolási sűrűség a nagyon alacsony komponens magasság miatt. Egyszerűen csak illeszse be az előkészített huzalokat - és kész
  - Nagy összetevő sűrűség a kompakt SCDN/SCDN-THR kétszintű tús érintkezősorról
  - Egyszerűsített feldolgozás a nyitó és rögzítő egység integrált nyomógombjainak köszönhetően
  - Magától értetődő kezelhetőség, mivel a huzalbemenet és a feldolgozó rész egyértelműen elkülönül egymástól
  - szerszám nélküli rögzítés és elengedés a Weidmüller szabadalmaztatott kioldó reteszének használatakor (LR)
- A Weidmüller 3,81 mm (0,15 inch) osztású dugaszolható csatlakozói kompatibilisek a szokásos dugaszolható csatlakozók kialakításával, kódolhatók, és helyet hagynak a nyomtatásnak.

## Általános rendelési adatok

Típus	BCF 3.81/03/180F SN BK ...	Változat
Rendelési szám	<a href="#">1347850000</a>	NYÁK dugaszoló csatlakozó, hüvelyes csatlakozó, 3.81 mm, Pólusszám: 3, 180°, PUSH IN, működtető gombbal, Rögzítési tartomány, névleges csatlakozás, max.: 1.5 mm <sup>2</sup> , Doboz
GTIN (EAN)	4050118152517	
Qty.	50 ST	

## BLF 5.00HC/180F SN



Éppen annyira megbízható, mint a kipróbált és bevizsgált eredeti, innovációs részletekkel:

A BLZ 5.00HC csatlakozóhüvely BLF 5.00HC PUSH IN változata új csatlakozórendszert kínál és sokkal kompaktabb kialakítást. A Weidmüller innovatív PUSH IN rugós csatlakozója új irányt mutat, nem igényel szerszámot az egyszerűen elvégezhető vezeték bekötéshez. HC = nagyáramú

A sokoldalúság értelmében a BLF 5.00HC pontosan ugyanannyit kínál, mint a régebbi változatok:

- a három kivezetési irány Önnek a megszokott tervezési rugalmasságot kínálja az alkalmazásaihoz
- négy karima változat, benne a szabadalmaztatott kioldó retesszel, lehetővé teszi a reteszelő kialakítást a felhasználó követelményei alapján

## Általános rendelési adatok

Típus	BLF 5.00HC/04/180F SN B...	Változat
Rendelési szám	<a href="#">2568270000</a>	NYÁK dugaszoló csatlakozó, hüvelyes csatlakozó, 5.00 mm, Pólusszám: 4, 180°, PUSH IN aktuátorral, Rögzítési tartomány, névleges csatlakozás, max.: 3.31 mm <sup>2</sup> , Doboz
GTIN (EAN)	4050118578805	
Qty.	72 ST	