

PRO TOP1 120W 24V 5A F

Weidmüller Interface GmbH & Co. KG

Klingenbergstraße 26

D-32758 Detmold

Germany

www.weidmueller.com



Illustration similar

A gyártási folyamatoknak mindig hatékonyaknak kell lenniük. A teljesítmény mellett az energiahatékonyság és a fenntarthatóság szintén egyre fontosabb szerepet játszik a csúcsmóderen ágazatban. A PROtop tápegységek kiváló teljesítmény adatokat ötvöznek egyedülálló fenntarthatósággal, amelyek pozitív hatást gyakorolnak a teljes termelő létesítmény termelékenységére.

A PROtop számos olyan előnyt kínál, amelyek valódi versenyelőnyt adnak. Ide tartozik az energiaköltségek tartós csökkenése a nagy hatékonyságnak és az üzem rendelkezésre állásának köszönhetően, amit a hosszú üzemi élettartam és a magas átlagos üzemidő értékek biztosítanak. Emellett a rendkívül helytakarékos kialakítások miatt nagy a funkcionális sűrűség. A PROtop jelentős megtakarításokat érhet el a hagyományos tápegységekhez képest. Megnövelt hatékonysága naponta átlagosan 50 kWh-t takarít meg közepes nagyságú, kb. 100 PROtop tápegységgel rendelkező, három műszakban működő gyártóberendezésen. Ez évente 15.000 kWh-nál is nagyobb növekedést eredményez, és javítja a létesítmény karbon lábnyomát is. Az élettartam, amely kétszer akkora, mint a standard tápegységeké, szintén fenntartható módon csökkenti az újravásárlás és a csere költségeit.

Általános rendelési adatok

| | |
|----------------|---|
| Változat | Power supply, switch-mode power supply unit, 24 V |
| Rendelési szám | 2568980000 |
| Típus | PRO TOP1 120W 24V 5A F |
| GTIN (EAN) | 4050118579703 |
| Qty. | 1 Darab |

PRO TOP1 120W 24V 5A F

Weidmüller Interface GmbH & Co. KG

Klingenbergstraße 26

D-32758 Detmold

Germany

www.weidmueller.com

Műszaki adatok

Tanúsítványok

Jóváhagyások



| | |
|---------------------------|-----------------------------|
| ROHS | Megfelel |
| UL File Number Search | UL weboldal |
| Tanúsítvány száma (cULus) | E258476 |
| Tanúsítvány száma (EAC) | E470829 |

Méretek és tömegek

| | | | |
|-------------|--------|------------------|-------------|
| Mélység | 125 mm | Mélység (coll) | 4.9212 inch |
| Magasság | 130 mm | Magasság (coll) | 5.1181 inch |
| Szélesség | 35 mm | Szélesség (coll) | 1.378 inch |
| Nettó tömeg | 850 g | | |

Hőmérsékletek

| | | | |
|----------------------------------|--|-------------------|----------------|
| Tárolási hőmérséklet | -40 °C...85 °C | Üzemi hőmérséklet | -25 °C...70 °C |
| Páratartalom üzemi hőmérsékleten | 5...95% páralecsapódás nem megengedett | Indítás | ≥ -40 °C |

Termékek környezetvédelmi megfelelése

| | |
|--|--------------------------------------|
| RoHS megfelelési állapot | Megfelel, kivétellel |
| RoHS alóli kivétel (ha van/ismert ilyen) | 6c, 7a, 7cl |
| REACH SVHC | Lead 7439-92-1 |
| SCIP | 6d8cdf22-8230-4af8-86c8-3558c716666d |

Bemenet

| | | |
|---|--|-------|
| Csatlakozórendszer | PUSH IN aktuátorral | |
| AC bemenő feszültség tartomány | 85...277 V AC | |
| Javasolt tartalék biztosíték | 5 A, DI / 6 A, Char. B / 6 A, Char C | |
| Frekvenciatartomány, AC | 45...65 Hz | |
| Névleges bemenő feszültség | 110...240 V AC / 120...340 V DC | |
| Túlfeszültség-védelem | Varisztor | |
| Bemeneti biztosíték (belső) | Igen | |
| DC bemenő feszültség tartomány | 48...410 V DC (Derating 40% @ 48 V DC) | |
| Bekapcsolási áram | max. 5 A | |
| Áramfelvétel a bemeneti feszültség függvényében | Feszültségtípus | AC |
| | Bemeneti feszültség | 100 V |
| | Bemeneti áram | 2 A |
| | Feszültségtípus | DC |
| | Bemeneti feszültség | 120 V |
| | Bemeneti áram | 2 A |
| Névleges áramfelvétel | 131.9 VA | |

Kimenet

| | |
|---------------------|-------|
| Kimenő teljesítmény | 120 W |
|---------------------|-------|

PRO TOP1 120W 24V 5A F

Weidmüller Interface GmbH & Co. KG
Klingenbergstraße 26
D-32758 Detmold
Germany

www.weidmueller.com

Műszaki adatok

| | | | |
|--------------------------------------|---|--|-------|
| Hálózati kimaradás áthidalási idő | > 20 ms @ 115V AC/ 230 VAC | | |
| Csatlakozórendszer | PUSH IN aktuátorral | | |
| Névleges kimenő feszültség | 24 V DC \pm 1 % | | |
| Maradék hullámosság, csúcsértékek | <50 mVss @ UNenn, Full Load | | |
| Párhuzamos csatlakozási opció | Igen, redundancia és teljesítménynövelés céljára (ORing MOSFET használatával) | | |
| Kimenő feszültség, max. | 28.8 V | | |
| Kimenő feszültség, min. | 22.5 V | | |
| Kimenő áram, max. | 5 A | | |
| Kimenő feszültség, megjegyzés | potenciométerrel vagy kommunikációs modulal állítható | | |
| Névleges kimeneti áram U eseténnévl. | 5 A @ 60 °C | | |
| Záróirányú feszültség elleni védelem | Igen | | |
| DCL - peak load reserve | Boost duration | | 5 s |
| | Multiple of the rated current | | 150 % |
| | Boost duration | | 15 ms |
| | Multiple of the rated current | | 600 % |
| Felfutási idő | \leq 100 ms | | |

Általános adatok

| | | | |
|--|-------------------|---|---|
| Teljesítménytényező (kb.) | > 0,85 | AC hiba áthidalási idő @ Inévl. | > 20 ms 230 V AC-nál / > 20 ms 115 V AC-nál |
| Hatásfok | 91% | Védelmi osztály | IP20 |
| Túlfeszültség kategória | III, II | Felszerelési pozíció, telepítési figyelmeztetés | Vízszintesen DIN TS 35 sínen, fent és lent 50 mm távolság a szabad légáramláshoz, 10 mm távolság a szomszédos részegységekig. |
| Ház kiviteli változat | Fém, korrózióálló | Visszaszabályozás | > 60°C (2.5% / 1°C) |
| Földszivárgóáram, max. | 3.5 mA | Védőbevonat | Nem |
| Teljesítményvesztés, üresjárat | 5 W | Rövidzárlat-védelem | Igen, belső |
| Teljesítményvesztés, névleges terhelés | 11.8 W | | |

ENT / ütés / vibráció

| | | | |
|--------------------------------------|--|--|---|
| Ütésállóság, IEC 60068-2-27 | 30g minden irányban | Zajkibocsátás az EN55032 szabványnak B osztály megfelelően | |
| Zavartűrés-vizsgálat a köv. szerint: | EN 55032:2015, EN 55024:2010/A1:2015, EN 55035:2017, EN 61000-3-2:2014, EN 61000-6-1:2007, EN 61000-6-2:2005, EN 61000-6-3:2007/A1:2011, EN 61000-6-4:2007/A1:2011 | Rezgésállóság, IEC 60068-2-6 | 2.3 g (on DIN rail), 4 g (with direct mounting) |

Szigetelések koordinálása

| | | | |
|--|----------------------|---|--------|
| Túlfeszültség kategória | III, II | Szennyezés súlyossága | 2 |
| Védettségi osztály | I, PE-csatlakozással | Szigetelési feszültség, bemenet/kimenet | 3.5 kV |
| Szigetelési feszültség, bemenet / föld | 3.2 kV | Szigetelési feszültség, kimenet / föld | 0.5 kV |

Elektromos biztonság (alkalmazott szabványok)

| | | | |
|----------------------------|-----------------|---------------------------------|---|
| Elektromos gépi berendezés | EN60204 szerint | Biztonsági extra kis feszültség | SELV az IEC 60950-1 szerint, PELV according |
|----------------------------|-----------------|---------------------------------|---|

PRO TOP1 120W 24V 5A F

Weidmüller Interface GmbH & Co. KG
Klingenbergstraße 26
D-32758 Detmold
Germany

www.weidmueller.com

to EN 60204-1, SELV
according to EN 62368-1

Biztonság transzformátorok
kapcsolóüzemű tápegységekhez

Az EN 61558-2-16 szerint

Csatlakoztatási adatok (bemenet)

| | | | |
|---|---------------------|---|--------------------------|
| Csatlakozórendszer | PUSH IN aktuátorral | Kapcsok száma | 3 a következőhöz: L/N/PE |
| Csavarhúzó éle | 0,6 x 3,5 | Vezeték-keresztmetszet, AWG/kcmil , max. | 12 AWG |
| Vezeték-keresztmetszet, AWG/kcmil , min. | 20 AWG | Vezeték csatlakozási keresztmetszet, flexibilis (bement) max. | 2,5 mm ² |
| Vezeték-keresztmetszet, flexibilis , min. | 0,5 mm ² | Vezeték-keresztmetszet, merev , max. | 1,5 mm ² |
| Vezeték-keresztmetszet, merev , min. | 0,5 mm ² | | |

Csatlakoztatási adatok (kimenet)

| | | | |
|---|---------------------|---|---------------------|
| Csatlakozórendszer | PUSH IN aktuátorral | Kapcsok száma | 4 (++ / -) |
| Vezeték-keresztmetszet, AWG/kcmil , max. | 12 AWG | Vezeték-keresztmetszet, AWG/kcmil , min. | 26 AWG |
| Vezeték-keresztmetszet, flexibilis , max. | 2,5 mm ² | Vezeték-keresztmetszet, flexibilis , min. | 0,2 mm ² |
| Vezeték-keresztmetszet, merev , max. | 2,5 mm ² | Vezeték-keresztmetszet, merev , min. | 0,2 mm ² |
| Csavarhúzó éle | 0,6 x 3,5 | | |

Csatlakozási adatok (jel)

| | | | |
|---|---------------------|---|----------------------|
| Vezeték csatlakozási keresztmetszet, flexibilis (jel), max. | 1,5 mm ² | Vezetékcsatlakozás-technika | PUSH IN |
| Vezeték keresztmetszet, AWG/kcmil , max. | 16 | Vezeték keresztmetszet, tömör , min. | 0,14 mm ² |
| Vezeték keresztmetszet, tömör , max. | 1,5 mm ² | Vezeték csatlakozási keresztmetszet, flexibilis (jel), min. | 0,14 mm ² |
| Vezeték keresztmetszet, AWG/kcmil , min. | 26 mm ² | | |

Jeltovábbítás

| | | | |
|-----------------------------|--------------------------------------|----------------|--|
| Lengő csatlakozó | Igen | LED zöld/piros | Zöld: Üzemben (hibamentes), Flashing green: advance warning I>90%, Green/red flashing: output switched off (switch-off mode), Flashing red: overload/error |
| Állapotrelé (max. terhelés) | Kimenő feszültség OK (30 V DC / 1 A) | | |

Besorolások

| | | | |
|-------------|-------------|-------------|-------------|
| ETIM 8.0 | EC002540 | ETIM 9.0 | EC002540 |
| ETIM 10.0 | EC002540 | ECLASS 14.0 | 27-04-07-01 |
| ECLASS 15.0 | 27-04-07-01 | | |

PRO TOP1 120W 24V 5A F

Weidmüller Interface GmbH & Co. KG
Klingenbergstraße 26
D-32758 Detmold
Germany

Rajzok

www.weidmueller.com



PRO TOP1 120W 24V 5A F

Weidmüller Interface GmbH & Co. KG
Klingenbergstraße 26
D-32758 Detmold
Germany

www.weidmueller.com

Tartozékok

Végbak



A Weidmüller termékválasztékában vannak végbakok, amelyek garantálják az állandó, megbízható rögzítést a kapocsín és megakadályozzák az elcsúszást. Rendelkezésre állnak csavaros és csavarok nélküli változatok is. A végbakokon jelölési opciók vannak, akár csoportos jelölések részére is, valamint van rajta egy vizsgálódugó tartó is.

Általános rendelési adatok

| | | |
|----------------|----------------------------|---|
| Típus | WEW 35/1 V0 GF SW | Változat |
| Rendelési szám | 1478990000 | Végbak, fekete, TS 35, V-0, Wemid, Szélesség: 12 mm, 130 °C |
| GTIN (EAN) | 4050118286892 | |
| Qty. | 50 ST | |
| Típus | WEW 35/2 V0 GF SW | Változat |
| Rendelési szám | 1479000000 | Végbak, fekete, TS 35, V-0, Wemid, Szélesség: 8 mm, 130 °C |
| GTIN (EAN) | 4050118286779 | |
| Qty. | 50 ST | |

Lapos csavarhúzó



VDE-szigetelésű csavarhúzó készletek, max. 1000 V AC és 1500 V DC feszültség alatt álló alkatrészekhez, DIN EN 60900. IEC 900. Minden darab „GS Safety” bevizsgálással. A vágókés edzett, magas minőségű króm-vanádium-molibdén acélból készült, kékesszürke bevonattal.

Általános rendelési adatok

| | | |
|----------------|----------------------------|---|
| Típus | SDIS SLIM 0.6X3.5X100 | Változat |
| Rendelési szám | 2749610000 | Szerelőszerszám, Kés szélessége (B): 3.5 mm, Kés hossza: 100 mm, Kés vastagsága (A): 0.6 mm |
| GTIN (EAN) | 4050118896350 | |
| Qty. | 1 ST | |

PRO TOP1 120W 24V 5A F

Weidmüller Interface GmbH & Co. KG
Klingenbergstraße 26
D-32758 Detmold
Germany

www.weidmueller.com

Tartozékok

Felszerelés



Szerelési tartozék Weidmüller tápegységekhez.

Általános rendelési adatok

| | | |
|----------------|---------------------------|---------------------------------------|
| Típus | PRO TOP BRACKETS | Változat |
| Rendelési szám | 257590000 | Mounting foot |
| GTIN (EAN) | 4050118683059 | |
| Qty. | 1 ST | |
| Típus | MTA 30 MF | Változat |
| Rendelési szám | 125132000 | Electronics housings, Mounting flange |
| GTIN (EAN) | 4050118042702 | |
| Qty. | 20 ST | |
| Típus | CP A WALLADAPTER 30 MM | Változat |
| Rendelési szám | 146187000 | |
| GTIN (EAN) | 4050118268225 | |
| Qty. | 1 ST | |

Kommunikációs modulok



A Weidmüller dugaszolható kommunikációs moduljai révén az egyes komponensek megfelelő adatokat tudnak cserélni a felhővel. Ez lefekteti a célzott folyamat-optimalizálás állapotfelügyelet és távvezérelhetőség használatával történő megalapozását, amely tényezők döntő szerepet játszanak a hatásfok növelésében, amihez a minőség, a folyamat stabilitása és a rendelkezésre járulhat hozzá. A kommunikációs modulok IP20 védelemmel vannak megtervezve, szerszámok nélkül működtethetők, és rugalmasan adaptálhatók a különböző egyediesíthető kommunikációs protollokhoz.

Általános rendelési adatok

| | | |
|----------------|---------------------------|----------------------|
| Típus | PRO COM CAN OPEN | Változat |
| Rendelési szám | 246732000 | Communication module |
| GTIN (EAN) | 4050118482225 | |
| Qty. | 1 ST | |
| Típus | PRO COM CAN OPEN EX | Változat |
| Rendelési szám | 246734000 | Communication module |
| GTIN (EAN) | 4050118481822 | |
| Qty. | 1 ST | |

PRO TOP1 120W 24V 5A F

Weidmüller Interface GmbH & Co. KG

Klingenbergstraße 26

D-32758 Detmold

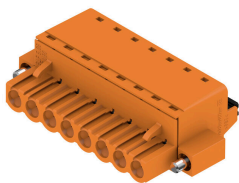
Germany

www.weidmueller.com

Tartozékok

| | | |
|----------------|----------------------------|----------------------|
| Típus | PRO COM DISPLAY 7S | Változat |
| Rendelési szám | 2466960000 | Communication module |
| GTIN (EAN) | 4050118481808 | |
| Qty. | 1 ST | |
| Típus | PRO COM IO-LINK | Változat |
| Rendelési szám | 2587360000 | Communication module |
| GTIN (EAN) | 4050118599152 | |
| Qty. | 1 ST | |

BLF 5.08HC/180F SN



Éppen annyira megbízható, mint a kipróbált és bevizsgált eredeti, innovációs részletekkel:

A BLZP 5,08HC csatlakozóhévely BLF 5.08HC PUSH IN változata új csatlakozórendszert kínál és sokkal kompaktabb kialakítást. A Weidmüller innovatív PUSH IN rugós csatlakozója új irányt mutat, nem igényel szerszámot az egyszerűen elvégezhető vezeték bekötéshez. HC = nagyáramú

A sokoldalúság értelmében a BLF 5.08HC pontosan ugyanannyit kínál, mint a régebbi változatok:

- a három kivezetési irány Önnek a megszokott tervezési rugalmasságot kínálja az alkalmazásaihoz
- négy karima változat, benne a szabadalmaztatott kioldó retesszel, lehetővé teszi a reteszelő kialakítást a felhasználó követelményei alapján
- Használja a BLF 5.08HC és SL 5.08HC dugó kombinációt és érje el a legnagyobb névleges teljesítményt

Általános rendelési adatok

| | | |
|----------------|----------------------------|---|
| Típus | BLF 5.08HC/03/180F SN B... | Változat |
| Rendelési szám | 1012650000 | NYÁK dugaszoló csatlakozó, hüvelyes csatlakozó, 5.08 mm, Pólusszám: 3, 180°, PUSH IN aktuátorral, Rögzítési tartomány, névleges csatlakozás, max.: 3.31 mm ² , Doboz |
| GTIN (EAN) | 4032248720309 | |
| Qty. | 72 ST | |

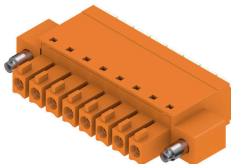
PRO TOP1 120W 24V 5A F

Weidmüller Interface GmbH & Co. KG
Klingenbergstraße 26
D-32758 Detmold
Germany

www.weidmueller.com

Tartozékok

BCF 3.81/180F



BEDUGHATÓ - A Weidmüller innovatív csatlakozórendszere egyszerűbbé teszi és meggyorsítja a huzalcsatlakozás műveletét.

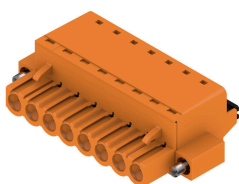
Előnyök a felhasználó és az alkalmazások részére:

- Nagy csomagolási sűrűség a nagyon alacsony komponens magasság miatt. Egyszerűen csak illeszse be az előkészített huzalokat - és kész
- Nagy összetevő sűrűség a kompakt SCDN/SCDN-THR kétszintű tús érintkezősorról
- Egyszerűsített feldolgozás a nyitó és rögzítő egység integrált nyomógombjainak köszönhetően
- Magától értetődő kezelhetőség, mivel a huzalbemenet és a feldolgozó rész egyértelműen elkülönül egymástól
- szerszám nélküli rögzítés és elengedés a Weidmüller szabadalmaztatott kioldó reteszének használatakor (LR) A Weidmüller 3,81 mm (0,15 inch) osztású dugaszolható csatlakozói kompatibilisek a szokásos dugaszolható csatlakozók kialakításával, kódolhatók, és helyet hagynak a nyomtatásnak.

Általános rendelési adatok

| | | |
|----------------|----------------------------|---|
| Típus | BCF 3.81/03/180F SN BK ... | Változat |
| Rendelési szám | 1347850000 | NYÁK dugaszoló csatlakozó, hüvelyes csatlakozó, 3.81 mm, Pólusszám: 3, 180°, PUSH IN, működtető gombbal, Rögzítési tartomány, névleges csatlakozás, max.: 1.5 mm ² , Doboz |
| GTIN (EAN) | 4050118152517 | |
| Qty. | 50 ST | |

BLF 5.00HC/180F SN



Éppen annyira megbízható, mint a kipróbált és bevizsgált eredeti, innovációs részletekkel:

A BLZ 5.00HC csatlakozóhüvely BLF 5.00HC PUSH IN változata új csatlakozórendszert kínál és sokkal kompaktabb kialakítást. A Weidmüller innovatív PUSH IN rugós csatlakozója új irányt mutat, nem igényel szerszámot az egyszerűen elvégezhető vezeték bekötéshez. HC = nagyáramú

A sokoldalúság értelmében a BLF 5.00HC pontosan ugyanannyit kínál, mint a régebbi változatok:

- a három kivezetési irány Önnek a megszokott tervezési rugalmasságot kínálja az alkalmazásaihoz
- négy karima változat, benne a szabadalmaztatott kioldó retesszel, lehetővé teszi a reteszelő kialakítást a felhasználó követelményei alapján

Általános rendelési adatok

| | | |
|----------------|----------------------------|---|
| Típus | BLF 5.00HC/04/180F SN B... | Változat |
| Rendelési szám | 2568270000 | NYÁK dugaszoló csatlakozó, hüvelyes csatlakozó, 5.00 mm, Pólusszám: 4, 180°, PUSH IN aktuátorral, Rögzítési tartomány, névleges csatlakozás, max.: 3.31 mm ² , Doboz |
| GTIN (EAN) | 4050118578805 | |
| Qty. | 72 ST | |